

# Centre des collections

Objektyp: **Group**

Zeitschrift: **Magazine / Musée national suisse**

Band (Jahr): - **(2023)**

Heft 1

PDF erstellt am: **22.07.2024**

## **Nutzungsbedingungen**

Die ETH-Bibliothek ist Anbieterin der digitalisierten Zeitschriften. Sie besitzt keine Urheberrechte an den Inhalten der Zeitschriften. Die Rechte liegen in der Regel bei den Herausgebern.

Die auf der Plattform e-periodica veröffentlichten Dokumente stehen für nicht-kommerzielle Zwecke in Lehre und Forschung sowie für die private Nutzung frei zur Verfügung. Einzelne Dateien oder Ausdrucke aus diesem Angebot können zusammen mit diesen Nutzungsbedingungen und den korrekten Herkunftsbezeichnungen weitergegeben werden.

Das Veröffentlichen von Bildern in Print- und Online-Publikationen ist nur mit vorheriger Genehmigung der Rechteinhaber erlaubt. Die systematische Speicherung von Teilen des elektronischen Angebots auf anderen Servern bedarf ebenfalls des schriftlichen Einverständnisses der Rechteinhaber.

## **Haftungsausschluss**

Alle Angaben erfolgen ohne Gewähr für Vollständigkeit oder Richtigkeit. Es wird keine Haftung übernommen für Schäden durch die Verwendung von Informationen aus diesem Online-Angebot oder durch das Fehlen von Informationen. Dies gilt auch für Inhalte Dritter, die über dieses Angebot zugänglich sind.

Ein Dienst der *ETH-Bibliothek*  
ETH Zürich, Rämistrasse 101, 8092 Zürich, Schweiz, [www.library.ethz.ch](http://www.library.ethz.ch)

<http://www.e-periodica.ch>



# Sammlungs- zentrum

Lindenmoosstrasse 1, 8910 Affoltern am Albis

Führungen jeweils um 18.30–19.50 Uhr Tickets CHF 10

Anmeldung bis um 12 Uhr am Tag der Führung auf 044 762 13 13,

fuehrungen.sz@nationalmuseum.ch oder via

[www.sammlungszentrum.ch](http://www.sammlungszentrum.ch)

---

## FÜHRUNGEN

---

15.  
FEB

**Director's view –  
Rundgang mit der Direktorin.**  
18.30–19.50 Uhr

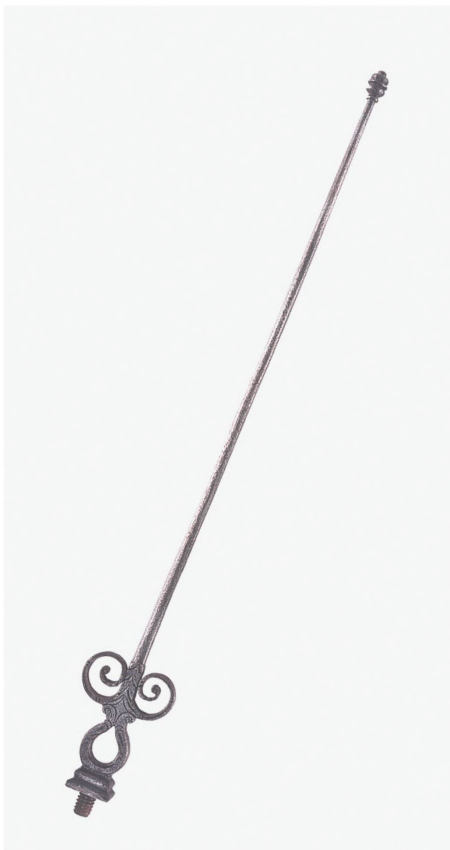
Zusammen mit Denise Tonella, Direktorin Schweizerisches Nationalmuseum, und Markus Leuthard, Geschäftsführer Sammlungszentrum.

15.  
MÄRZ

**Ein Objekt für die  
Wunderkammer?**  
18.30–19.50 Uhr

Die Restaurierung eines barocken Elfenbeinpokals. Mit Peter Wyer, Konservator-Restaurator Skulptur und Tafelgemälde.

# Qu'est-ce que c'est ?



**Indice :** pas encore d'idée ? Continuez à réfléchir, peut-être que la prise de conscience vous frappera bientôt comme un éclair.

Devinez à quoi pouvait bien servir l'objet représenté sur la photo. Si vous pensez avoir la réponse, écrivez-nous avant le 15 mars 2023 à l'adresse suivante: [magazin@nationalmuseum.ch](mailto:magazin@nationalmuseum.ch)

Un tirage au sort parmi les réponses correctes vous permettra peut-être de gagner une adhésion annuelle à l'Association des Amis du Château de Prangins. L'association propose à ses membres de nombreux avantages, dont l'entrée libre au Château de Prangins. Pour plus d'informations, veuillez consulter: [amisduchateaudprangins.ch](http://amisduchateaudprangins.ch)

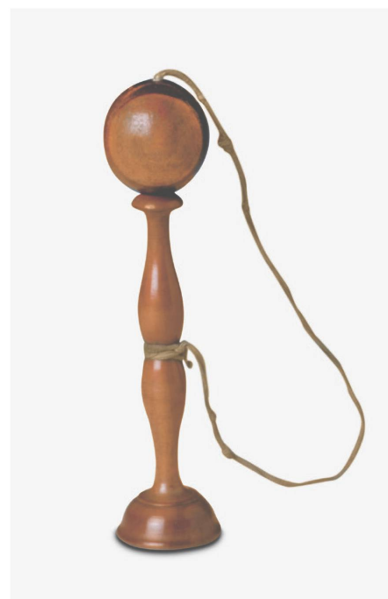
La solution de l'énigme paraîtra dans le prochain magazine qui sortira en avril 2023. ●

## Vous m'en direz tant!

– Solution de la dernière énigme –

Le « bilboquet » est un jeu d'adresse qui consiste à attraper une boule percée au bout de la baguette correspondante, attachée par une corde. L'exemplaire présenté, en bois de noyer, a été fabriqué dans le dernier quart du 19<sup>e</sup> siècle. Si le jeu était déjà populaire en Europe au 16<sup>e</sup> siècle, par exemple en France à la cour d'Henri III (1551 – 1589), son origine est plus ancienne et on pense

qu'elle remonte aux Inuits. Durant la période Edo (1603 – 1867), le jeu a même été introduit au Japon, probablement par la route de la soie, et on dit qu'il aurait servi d'arme aux geishas grâce à sa pointe cachée. La version japonaise actuelle, appelée « kenda-ma », est toujours pratiquée et ses adeptes s'affrontent même dans des championnats nationaux et internationaux. ●





# NYON

ville de festivals

- ◆ Les Hivernales
  - ◆ Visions du Réel
- ◆ Caribana Festival
  - ◆ Rive Jazzy
  - ◆ Paléo Festival
- ◆ far° festival  
des arts vivants