

**Zeitschrift:** Jugend und Sport : Fachzeitschrift für Leibesübungen der Eidgenössischen Turn- und Sportschule Magglingen  
**Herausgeber:** Eidgenössische Turn- und Sportschule Magglingen  
**Band:** 24 (1967)  
**Heft:** 5

## **Werbung**

### **Nutzungsbedingungen**

Die ETH-Bibliothek ist die Anbieterin der digitalisierten Zeitschriften. Sie besitzt keine Urheberrechte an den Zeitschriften und ist nicht verantwortlich für deren Inhalte. Die Rechte liegen in der Regel bei den Herausgebern beziehungsweise den externen Rechteinhabern. [Siehe Rechtliche Hinweise.](#)

### **Conditions d'utilisation**

L'ETH Library est le fournisseur des revues numérisées. Elle ne détient aucun droit d'auteur sur les revues et n'est pas responsable de leur contenu. En règle générale, les droits sont détenus par les éditeurs ou les détenteurs de droits externes. [Voir Informations légales.](#)

### **Terms of use**

The ETH Library is the provider of the digitised journals. It does not own any copyrights to the journals and is not responsible for their content. The rights usually lie with the publishers or the external rights holders. [See Legal notice.](#)

**Download PDF:** 22.01.2025

**ETH-Bibliothek Zürich, E-Periodica, <https://www.e-periodica.ch>**



## Die persönliche Bestleistung

ist entscheidend. In Beruf und Sport sind die Anforderungen in stetem Steigen. Es gilt deshalb, den Kräftehaushalt ins Gleichgewicht zu bringen. Das notwendige Plus, um die erhöhten Ansprüche des heutigen Lebens erfüllen zu können, gibt Ihnen Ovomaltine.

**OVOMALTINE**  
**um mehr zu leisten**

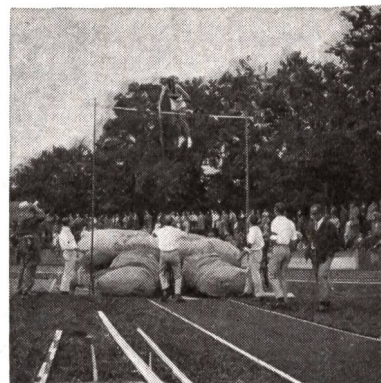
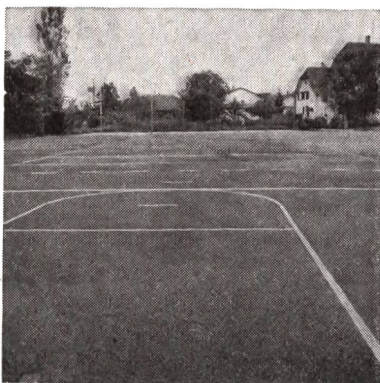
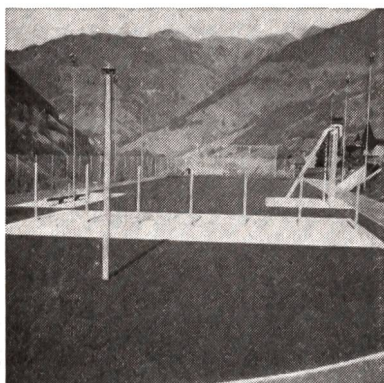
# **W M** **WALTER MAAG AG**

**4800 ZOFINGEN**

Telephon 062/84242-43

## **Schul-, Turn-, Sportplatz – Tennisbauten**

40 Jahre Erfahrung sichert Ihnen Qualitätsarbeiten mit wirklich erprobten und bewährten Materialien zu tragbaren Preisen.



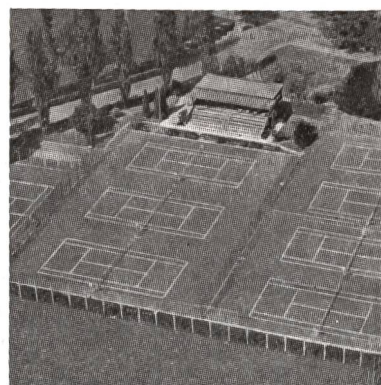
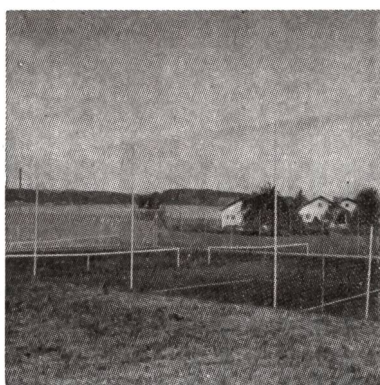
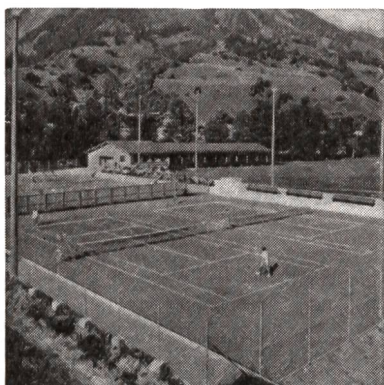
Erstklassige **Rasenspielfelder** mit **LAWAG-** Unterlagen die einen raschen Wasserabzug sicherstellen.

**Wassergebundene Beläge** mit eigenen Mischungen mit **LAWAG-Zwischenbau**.

**Por-Plastic-Beläge** : Der wasserdurchlässige, hochelastische, europäische Zukunftsbelag.  
Mit Spikes auf Trockenplätzen und Bahnen begehbar.

Spezielle und individuelle Mischungen für **Sporthallen-Freiflächen – Handballfelder – Hoch- und Stabhochsprunganlagen – Laufbahnen – Rund- und Hindernisbahnen**.

Elastischer Porenschluss auf **Schulhöfen** mit PW befahrbar.



Mehrere **100 Tennisplätze** in der Schweiz erstellt.

Unsere Spezialbeläge:

**Maags-Allwetter-Wunderdecken mit LAWAG-Zwischenbau**

**Maags-Por-Plastic-Spezial-Decke**

Elastische Federdecke, wasserdurchlässig, 10 Monate spielbar.