

Zeitschrift: Jugend und Sport : Fachzeitschrift für Leibesübungen der Eidgenössischen Turn- und Sportschule Magglingen
Herausgeber: Eidgenössische Turn- und Sportschule Magglingen
Band: 25 (1968)
Heft: 7

Werbung

Nutzungsbedingungen

Die ETH-Bibliothek ist die Anbieterin der digitalisierten Zeitschriften. Sie besitzt keine Urheberrechte an den Zeitschriften und ist nicht verantwortlich für deren Inhalte. Die Rechte liegen in der Regel bei den Herausgebern beziehungsweise den externen Rechteinhabern. [Siehe Rechtliche Hinweise.](#)

Conditions d'utilisation

L'ETH Library est le fournisseur des revues numérisées. Elle ne détient aucun droit d'auteur sur les revues et n'est pas responsable de leur contenu. En règle générale, les droits sont détenus par les éditeurs ou les détenteurs de droits externes. [Voir Informations légales.](#)

Terms of use

The ETH Library is the provider of the digitised journals. It does not own any copyrights to the journals and is not responsible for their content. The rights usually lie with the publishers or the external rights holders. [See Legal notice.](#)

Download PDF: 02.02.2025

ETH-Bibliothek Zürich, E-Periodica, <https://www.e-periodica.ch>

**Vitamine
muss
man haben.**



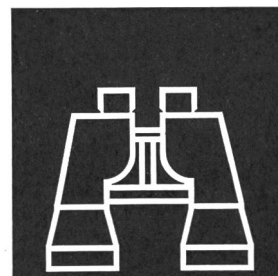
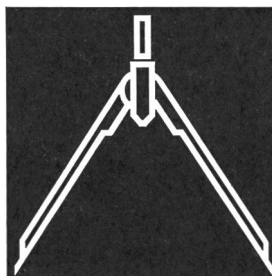
Sanovita 8
hat gleich acht!
(A, B₁, B₂, B₆, C, D, E+PP)
Das ideale Vitamin-Nährgetränk
für die ganze Familie.

500 g-Dose nur 2.80
mit Rückvergütung
+ 2 COOP PUNKTEN

In Ihrem **coop** Laden



Kern Reißzeuge: Kern Feldstecher:
mehr Freude mehr Vergnügen
bei der Arbeit in der Freizeit



Kern & Co. AG
5001 Aarau



1891 - 1966

**JAHRE
TURN-
GERÄTE
-BAU**

Alder & Eisenhut AG

8700 Küsnacht-ZH Tel. 051 / 90 09 05
9642 Ebnet-Kappel-SG Tel. 074 / 7 28 50

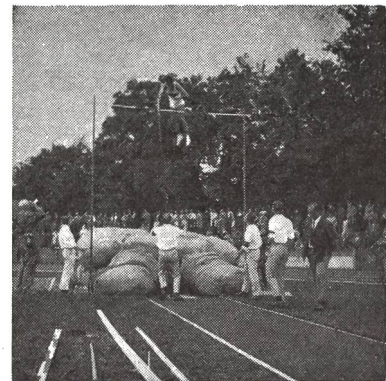
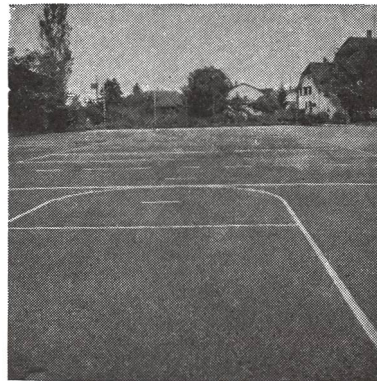
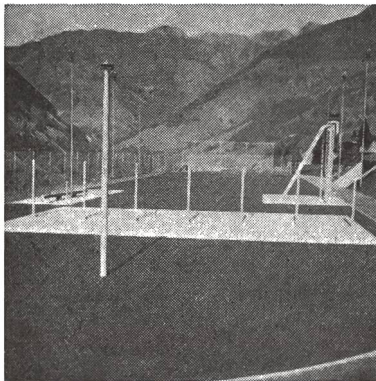
**W
M**

WALTER MAAG AG
4800 ZOFINGEN

Telephon 062 / 84242-43

Schul-, Turn-, Sportplatz – Tennisbauten

40 Jahre Erfahrung sichert Ihnen Qualitätsarbeiten mit wirklich erprobten und bewährten Materialien zu tragbaren Preisen.



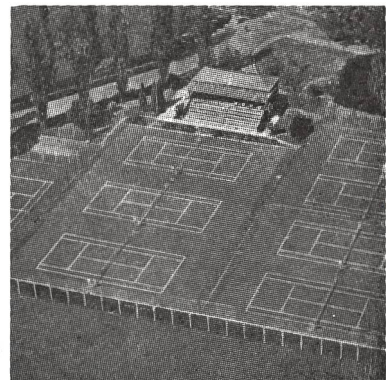
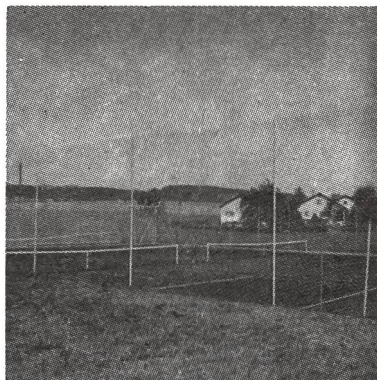
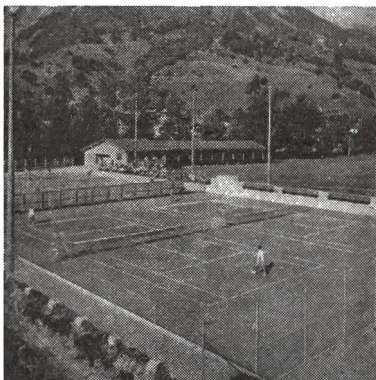
Erstklassige **Rasenspielfelder** mit **LAWAG-** Unterlagen die einen raschen Wasserabzug sicherstellen.

Wassergebundene Beläge mit eigenen Mischungen mit **LAWAG-Zwischenbau.**

Por-Plastic-Beläge: Der wasserdurchlässige, hochelastische, europäische Zukunftsbelag. Mit Spikes auf Trockenplätzen und Bahnen begehbar.

Spezielle und individuelle Mischungen für **Sporthallen-Freiflächen – Handballfelder – Hoch- und Stabhochsprunganlagen – Laufbahnen – Rund- und Hindernisbahnen.**

Elastischer Porenschluss auf **Schulhöfen** mit PW befahrbar.



Mehrere **100 Tennisplätze** in der Schweiz erstellt.

Unsere Spezialbeläge:

Maags-Allwetter-Wunderdecken mit LAWAG-Zwischenbau

Maags-Por-Plastic-Spezial-Decke

Elastische Federdecke, wasserdurchlässig, 10 Monate spielbar.