

Zeitschrift: Jugend und Sport : Fachzeitschrift für Leibesübungen der Eidgenössischen Turn- und Sportschule Magglingen
Herausgeber: Eidgenössische Turn- und Sportschule Magglingen
Band: 27 (1970)
Heft: 2

Werbung

Nutzungsbedingungen

Die ETH-Bibliothek ist die Anbieterin der digitalisierten Zeitschriften. Sie besitzt keine Urheberrechte an den Zeitschriften und ist nicht verantwortlich für deren Inhalte. Die Rechte liegen in der Regel bei den Herausgebern beziehungsweise den externen Rechteinhabern. [Siehe Rechtliche Hinweise.](#)

Conditions d'utilisation

L'ETH Library est le fournisseur des revues numérisées. Elle ne détient aucun droit d'auteur sur les revues et n'est pas responsable de leur contenu. En règle générale, les droits sont détenus par les éditeurs ou les détenteurs de droits externes. [Voir Informations légales.](#)

Terms of use

The ETH Library is the provider of the digitised journals. It does not own any copyrights to the journals and is not responsible for their content. The rights usually lie with the publishers or the external rights holders. [See Legal notice.](#)

Download PDF: 22.01.2025

ETH-Bibliothek Zürich, E-Periodica, <https://www.e-periodica.ch>



4052 Basel

Lehenmattstrasse 122, Tel. (061) 41 42 32

Sportplatzbau — Turnanlagen — Tennisbau

baut

Sportanlagen

Turnanlagen

Tennisplätze

mit modernen und neuzeitlichen Belägen
sowie zeitgemässen Einrichtungen.

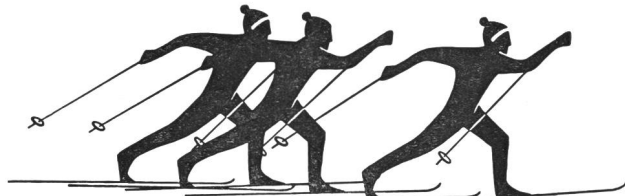
Verlangen Sie unverbindliche Offerten.

TOKO

Langlaufwachse ein durchschlagender Erfolg!

TOKO - Langlaufwachse haben sich auch in Skandinavien bei zahlreichen internationalen Veranstaltungen bestens bewährt. Die Elite schätzt besonders, dass dank dem breiten Temperaturbereich der einzelnen Wachse ein Verwachsen beinahe ausgeschlossen ist. Ausserdem zeichnen sich die TOKO-Langlaufwachse durch bequeme, einfache Anwendung, hervorragendes Haftvermögen und erstaunliche Steig- und Gleiteigenschaften aus.

Neu: TOKO Set Nordic, eine vollständige Langlaufwachse-Serie in praktischem Plastikbeutel inklusive Gratis-Wachsspachtel. Die übersichtliche, von internationalen Testlangläufern ausgearbeitete Wachsanleitung erleichtert das richtige Wachsen und liegt kostenlos jeder Packung bei. Probieren Sie — ein Versuch überzeugt!



Bezugsquellennachweis: Tobler + Co. AG,
9450 Altstätten

AAREBAD MURI BEI BERN

Wir suchen auf Frühjahr 1970 einen

2. Badmeister

Die Beschäftigung im Bad dauert jeweils vom 1. April bis 30. September. Während der Wintermonate könnte der Badmeister Beschäftigung in einem andern Zweig der Gemeindeverwaltung finden, wobei für den Einsatz die bisherige Tätigkeit ausschlaggebend sein wird.

Anstellung nur während der Badesaison möglich.

Wir bieten: Gute Besoldung

regelmässige Arbeitszeit

regelmässige Freitage

Je nach Alter Aufnahme in die Pensionskasse möglich.

Anmeldungen sind mit Arbeitszeugnissen, Besoldungsansprüchen und Referenzangaben an den Personalchef der Gemeindeverwaltung Muri bei Bern zu richten. Telefon (031) 52 14 14.

DIE GEMEINDE SCHWYZ

sucht auf Beginn des Schuljahres 1970/71 (10. April 1970) zur Besetzung der neugeschaffenen Turnlehrerstelle

einen Turnlehrer I

Besoldung nach der kantonalen Verordnung, zuzüglich Ortszulagen.

Auskünfte erteilt Hr. Schulrat Ernst Meyer, Gardi, Seewen/SZ, Telefon Nr. (043) 3 25 82.

Anmeldungen mit den üblichen Unterlagen, inkl. Foto, sind erbeten an den Schulratspräsidenten der Gemeinde Schwyz, Herrn Josef Lenzlinger, Oberfeld, 6430 Schwyz.

Der Schulrat Schwyz

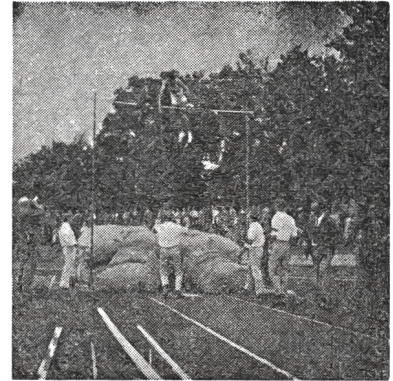
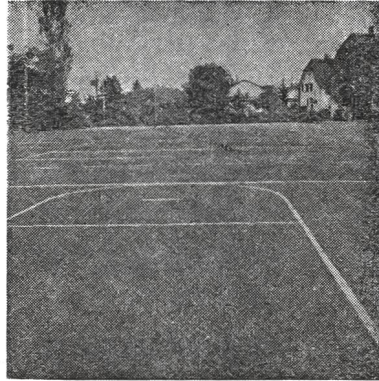
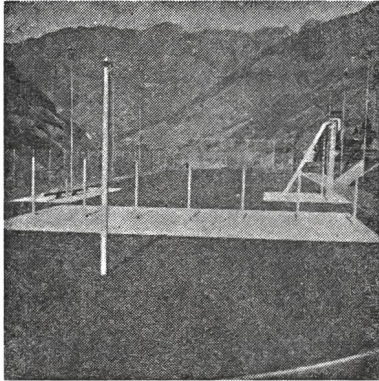
W WALTER MAAG AG

M 4800 ZOFINGEN

Telephon 062 / 51 87 77-78

Schul-, Turn-, Sportplatz – Tennisbauten

40 Jahre Erfahrung sichert Ihnen Qualitätsarbeiten mit wirklich erprobten und bewährten Materialien zu tragbaren Preisen



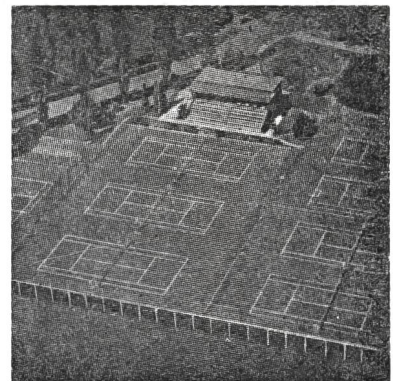
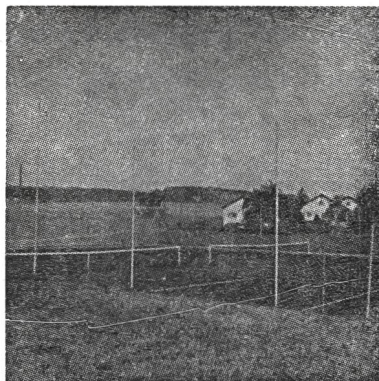
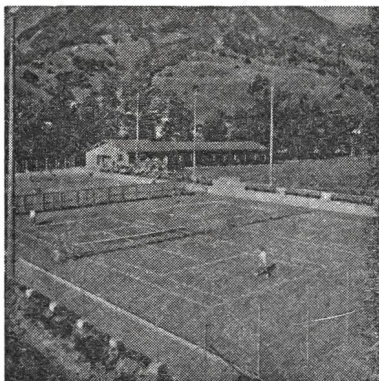
Erstklassige **Rasenspielfelder** mit **LAWAG-** Unterlagen die einen raschen Wasserabzug sicherstellen.

Wassergebundene Beläge mit eigenen Mischungen mit **LAWAG-Zwischenbau.**

Por-Plastic-Beläge: Der wasserdurchlässige, hochelastische, europäische Zukunftsbelag. Mit Spikes auf Trockenplätzen und Bahnen begehbar.

Spezielle und individuelle Mischungen für **Sporthallen-Freiflächen – Handballfelder – Hoch- und Stabhochsprunganlagen – Laufbahnen – Rund- und Hindernisbahnen.**

Elastischer Porenschluss auf **Schulhöfen** mit PW befahrbar.



Mehrere **100 Tennisplätze** in der Schweiz erstellt.

Unsere Spezialbeläge:

Maags-Allwetter-Wunderdecken mit LAWAG-Zwischenbau

Maags-Por-Plastic-Spezial-Decke

Elastische Federdecke, wasserdurchlässig, 10 Monate spielbar.