

**Zeitschrift:** Jeunesse et sport : revue d'éducation physique de l'École fédérale de gymnastique et de sport Macolin  
**Herausgeber:** École fédérale de gymnastique et de sport Macolin  
**Band:** 27 (1970)  
**Heft:** 7

## **Werbung**

### **Nutzungsbedingungen**

Die ETH-Bibliothek ist die Anbieterin der digitalisierten Zeitschriften. Sie besitzt keine Urheberrechte an den Zeitschriften und ist nicht verantwortlich für deren Inhalte. Die Rechte liegen in der Regel bei den Herausgebern beziehungsweise den externen Rechteinhabern. [Siehe Rechtliche Hinweise.](#)

### **Conditions d'utilisation**

L'ETH Library est le fournisseur des revues numérisées. Elle ne détient aucun droit d'auteur sur les revues et n'est pas responsable de leur contenu. En règle générale, les droits sont détenus par les éditeurs ou les détenteurs de droits externes. [Voir Informations légales.](#)

### **Terms of use**

The ETH Library is the provider of the digitised journals. It does not own any copyrights to the journals and is not responsible for their content. The rights usually lie with the publishers or the external rights holders. [See Legal notice.](#)

**Download PDF:** 15.03.2025

**ETH-Bibliothek Zürich, E-Periodica, <https://www.e-periodica.ch>**

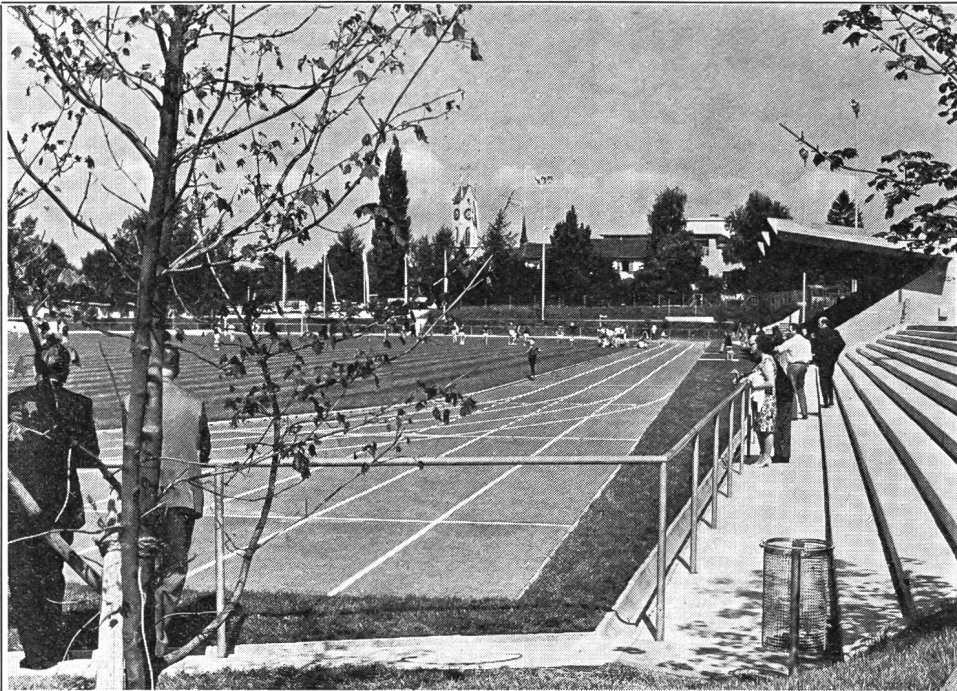


Photo: E. Pfeiffer, arch. dipl., Forch

**Place de sport  
«Heslibach»,  
Küssnacht ZH**

Ici, la maison Hans Bracher a construit la place de gymnastique avec le revêtement Walk-Top, le terrain de gazon d'entraînement, les installations d'athlétisme pour les sauts et les jets ainsi que la piste d'athlétisme avec le matériel de revêtement Tartan, le dernier travail en coopération avec la maison 3-M-Company.

# HANS BRACHER

CONSTRUCTIONS DE PLACES DE SPORT ET DE GYMNASTIQUE

BERNE

FRAUENFELD

MOUTIER



**Clichés moser+co**

Bienne  
Rue du Faucon 21

Clichés Photos  
Retouches  
Dessins



**Pour tous les imprimés**

## Imprimerie Gassmann 2501 Bienne

Rue Franche 9-15 Tél. 032 / 24271

Chaque matin votre

**« Journal du Jura »**

avec les dernières nouvelles  
sportives

**Horaire**

**« Guide Gassmann »**

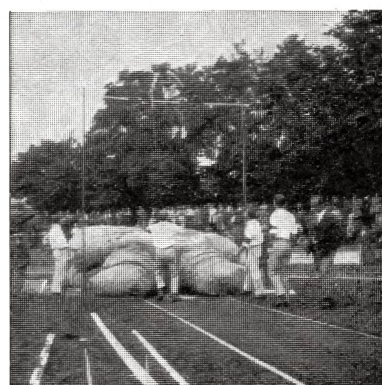
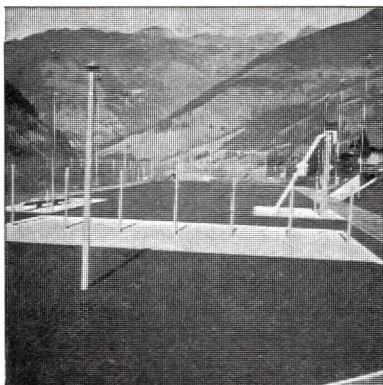
# W M WALTER MAAG S.A.

4800 ZOFINGUE

Téléphone 062 / 518777-78

## Places d'école, de gymnastique et de sport – construction de places de tennis

40 ans d'expérience vous assurent un travail de qualité, exécuté avec des matériaux éprouvés et reconnus à des prix raisonnables



**Terrains de jeu de premier choix, sur gazon** avec fondement **LAWAG**, garantissant une absorption rapide de l'eau.

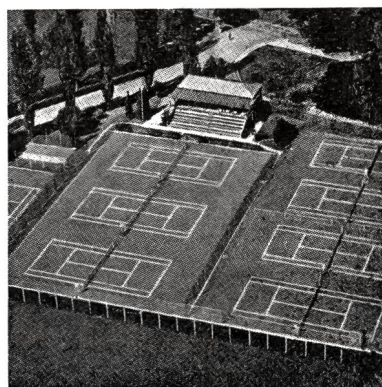
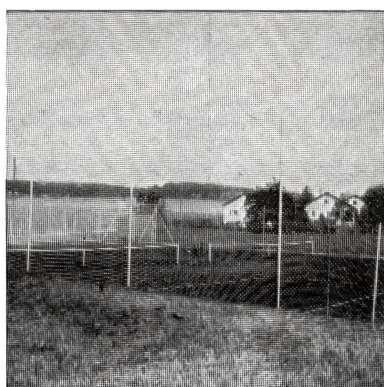
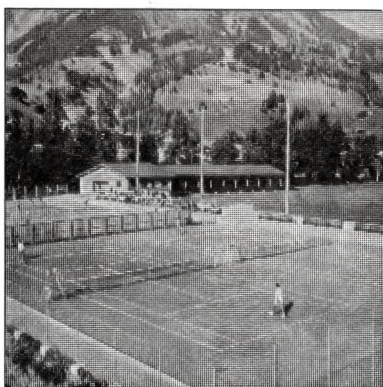
**Enduit composé d'eau**, et d'un mélange de notre exclusivité ainsi que de la **construction intermédiaire LAWAG**.

**Por-Plastic: le revêtement européen de l'avenir, perméable et élastique.**

Aux terrains et pistes secs, utilisable avec des spikes.

Mélanges spéciaux et individuels pour **halles de sport – surfaces libres – places de handball – installations de saut en hauteur et de saut à la perche – pistes rondes et pistes à obstacles.**

Fermetures élastiques des pores sur **des places d'écoles**, permettant ainsi le parcage des véhicules.



En Suisse **plusieurs centaines de places de tennis** ont été installées par nos soins.

Nos revêtements spéciaux:

**Maags-tous-temps-revêtements formidables avec construction intermédiaire LAWAG**

**Maags-Por-Plastic-Revêtement Spécial**

Revêtement élastique perméable, jouable pendant 10 mois