

Lancio del martello di Romuald Klim

Autor(en): **Gautschi, Arnold**

Objektyp: **Article**

Zeitschrift: **Gioventù e sport : rivista d'educazione sportiva della Scuola federale di ginnastica e sport Macolin**

Band (Jahr): **25 (1968)**

Heft 1

PDF erstellt am: **22.07.2024**

Persistenter Link: <https://doi.org/10.5169/seals-1001018>

Nutzungsbedingungen

Die ETH-Bibliothek ist Anbieterin der digitalisierten Zeitschriften. Sie besitzt keine Urheberrechte an den Inhalten der Zeitschriften. Die Rechte liegen in der Regel bei den Herausgebern.

Die auf der Plattform e-periodica veröffentlichten Dokumente stehen für nicht-kommerzielle Zwecke in Lehre und Forschung sowie für die private Nutzung frei zur Verfügung. Einzelne Dateien oder Ausdrucke aus diesem Angebot können zusammen mit diesen Nutzungsbedingungen und den korrekten Herkunftsbezeichnungen weitergegeben werden.

Das Veröffentlichen von Bildern in Print- und Online-Publikationen ist nur mit vorheriger Genehmigung der Rechteinhaber erlaubt. Die systematische Speicherung von Teilen des elektronischen Angebots auf anderen Servern bedarf ebenfalls des schriftlichen Einverständnisses der Rechteinhaber.

Haftungsausschluss

Alle Angaben erfolgen ohne Gewähr für Vollständigkeit oder Richtigkeit. Es wird keine Haftung übernommen für Schäden durch die Verwendung von Informationen aus diesem Online-Angebot oder durch das Fehlen von Informationen. Dies gilt auch für Inhalte Dritter, die über dieses Angebot zugänglich sind.

Lancio del martello di Romuald Klim

Lancio del martello del campione d'Europa Romuald Klim (URSS), in occasione dei Campionati d'Europa 1966 a Budapest (70,02 m).

Durante tutta la gara abbiamo potuto ammirare il lavoro eccezionale dei piedi e delle gambe, come pure l'acceleramento del ritmo durante la fase di rotazione.

Si noti pure la particolare eccellenza di Klim precede di molto poco la rotazione del corpo; se si esagerasse in questo dettaglio, si giungerebbe ad una cattiva ripartizione del peso del corpo, con conseguente diminuzione del raggio del lancio.

Si noti pure la particolare eccellenza della fase finale di trazione.

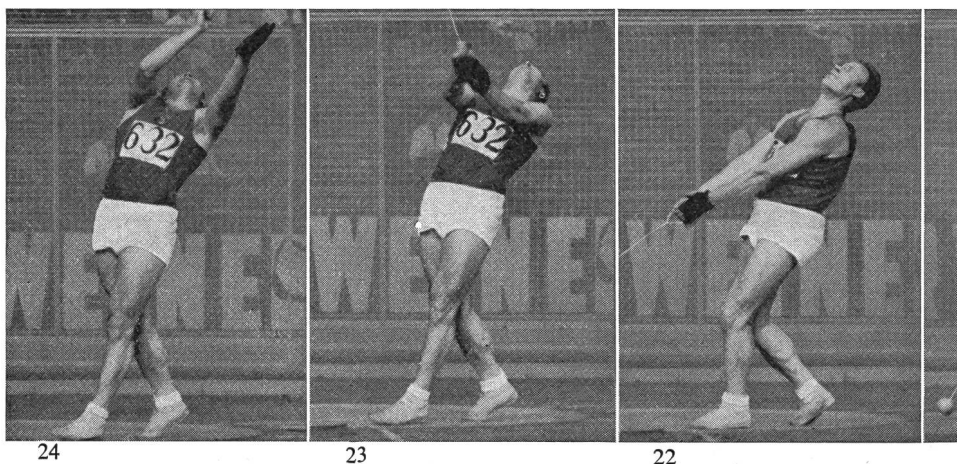
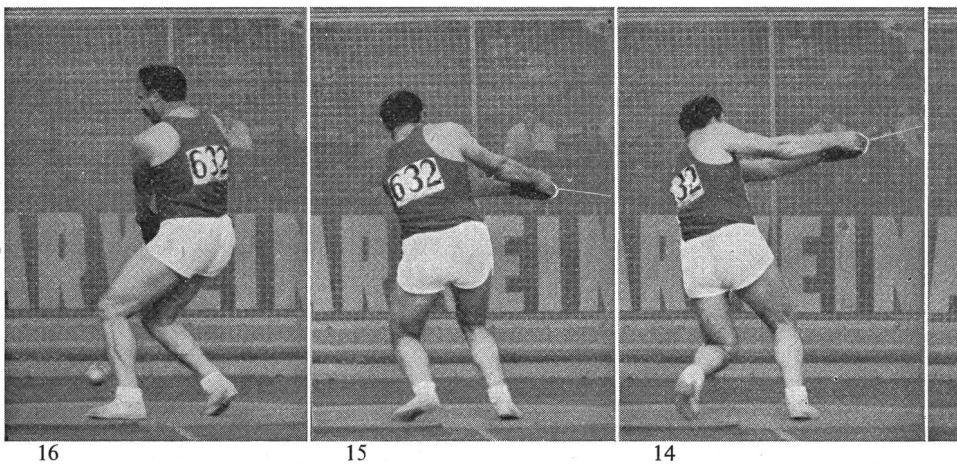
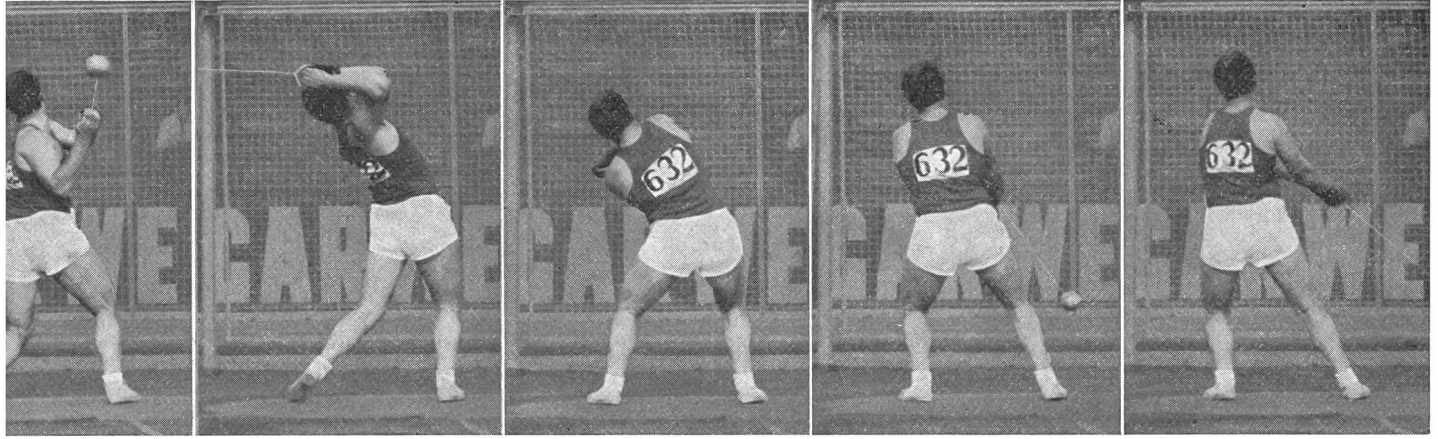


Foto: Elfriede Nett

Commento: Arnold Gautschi

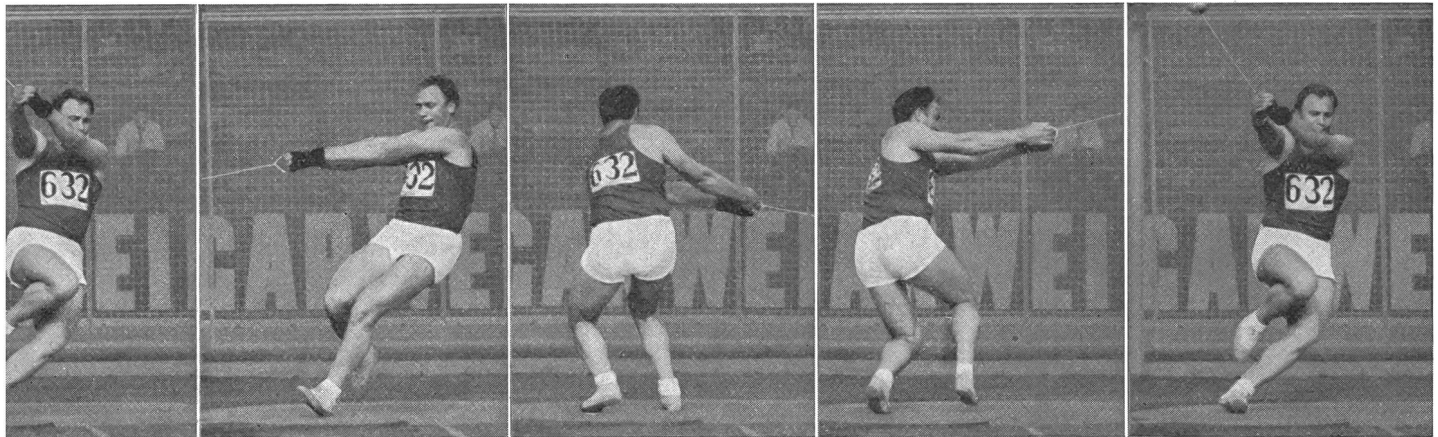


4

3

2

1

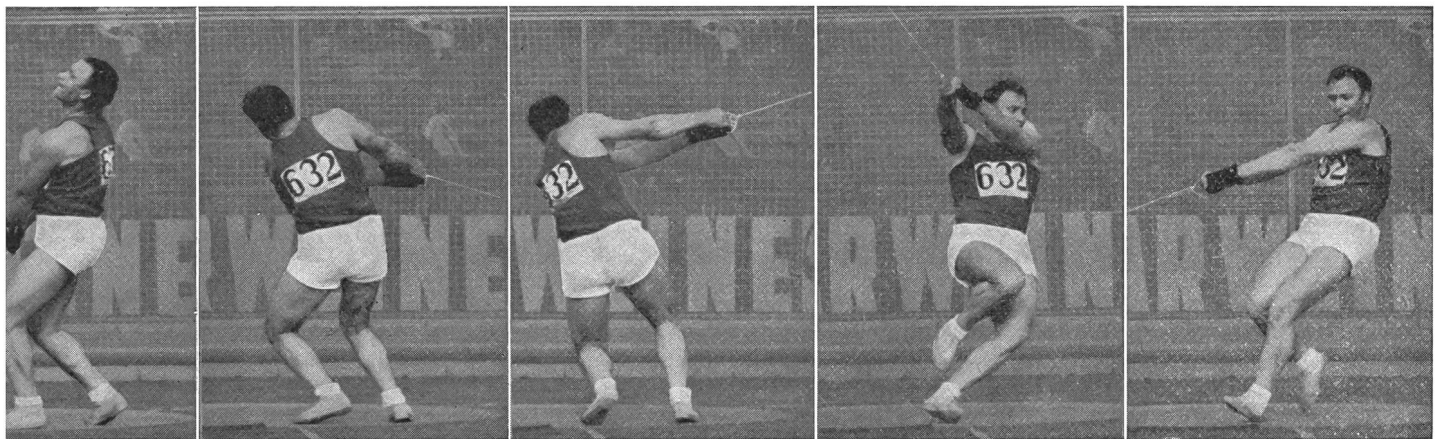


12

11

10

9



20

19

18

17