

**Zeitschrift:** Gioventù e sport : rivista d'educazione sportiva della Scuola federale di ginnastica e sport Macolin  
**Herausgeber:** Scuola federale di ginnastica e sport Macolin  
**Band:** 26 (1969)  
**Heft:** 2: 25 anni scuola federale di ginnastica e sport

## **Werbung**

### **Nutzungsbedingungen**

Die ETH-Bibliothek ist die Anbieterin der digitalisierten Zeitschriften. Sie besitzt keine Urheberrechte an den Zeitschriften und ist nicht verantwortlich für deren Inhalte. Die Rechte liegen in der Regel bei den Herausgebern beziehungsweise den externen Rechteinhabern. [Siehe Rechtliche Hinweise.](#)

### **Conditions d'utilisation**

L'ETH Library est le fournisseur des revues numérisées. Elle ne détient aucun droit d'auteur sur les revues et n'est pas responsable de leur contenu. En règle générale, les droits sont détenus par les éditeurs ou les détenteurs de droits externes. [Voir Informations légales.](#)

### **Terms of use**

The ETH Library is the provider of the digitised journals. It does not own any copyrights to the journals and is not responsible for their content. The rights usually lie with the publishers or the external rights holders. [See Legal notice.](#)

**Download PDF:** 15.03.2025

**ETH-Bibliothek Zürich, E-Periodica, <https://www.e-periodica.ch>**



La Seamaster Cosmic: Etanche, calendrier, remontage automatique ou manuel  
 Omega-Seamaster Cosmic: Wasserdicht, Kalender, automatisch oder mit Handaufzug

**Avec la nouvelle Seamaster Cosmic vous bénéficiez de la traditionnelle précision Omega . . . encore mieux protégée !**

**Son boîtier étanche — d'une seule pièce — la protège des chocs, de la poussière et de l'eau.**

L'Omega Seamaster Cosmic est un bloc d'or ou d'acier, taillé en pleine masse. Sa

glace est tenue étroitement enchâssée dans le boîtier, elle fait corps avec lui. Seul un outillage spécial peut la déloger. La couronne du remontoir est protégée par un joint de matière synthétique spéciale. Le mouvement Omega, ultra-précis est à l'abri des chocs, de la poussière, de l'eau.

**Ungewöhnlich robust und präzise — die Seamaster Cosmic mit einteiligem Gehäuse aus Gold oder Stahl**

**Ihr wasserdichtes Gehäuse ist aus einem Stück gefertigt und macht sie unempfindlich gegen Schlag, Staub und Wasser.**

Das Gehäuse der Seamaster Cosmic besteht aus Stahl oder Gold und wurde aus dem massiven Metall herausgeschnitten.

Prüfen Sie, wie fugenlos dicht das Glas ins Gehäuse eingelassen ist — praktisch ein Stück. Nur der Fachmann mit seinem Spezialwerkzeug ist imstande, es zu entfernen. Die Aufzugkrone wird durch eine Dichtung aus einem synthetischen Spezialmaterial geschützt. In diesem massiven Block liegt das ultra-präzise Omegawerk sicher gegen Stoss, Staub und Wasser.





Rolladen  
Garagetore  
Metallfassaden

HARTMANN+CO AG BIEL

Metallbau  
Tel. 032 4 92 61

**Heinz Aemmer**  
Spezialisiertes Unternehmen  
für Turnanlagen und Sportplatzbau  
3250 Lyss Tel. 032 8413 80



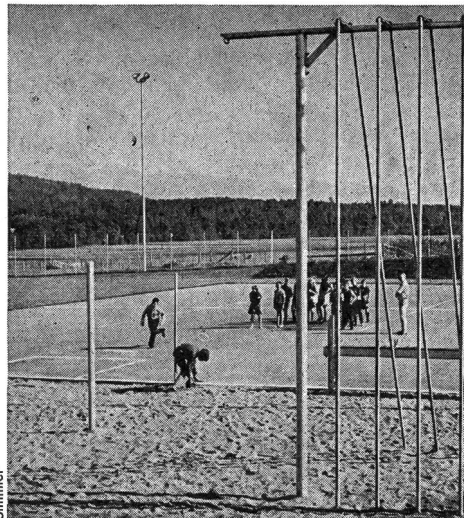
**Turn- und Leichtathletikanlagen**

Planung und Erstellung nach neuesten Erkenntnissen, rationell und preisgünstig.

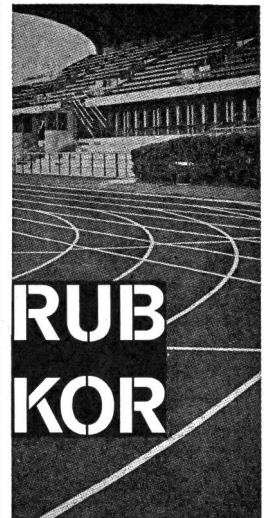
**Sportrasenflächen** mit ausgesuchten Rasenmischungen. Bodenvorbereitung und Drainagen nach eigenem, bewährtem System.

**RUB-KOR**, der neue Begriff für Laufbahnen, Turn- und Pausenplätze. Ein **elastischer**, asphaltähnlicher, ausserordentlich widerstandsfähiger Spezialbelag. Zäh wie Asphalt, federnd wie ein Waldboden.

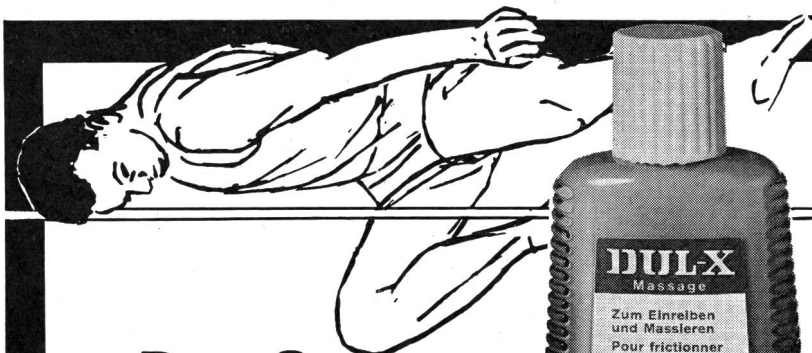
Preisgünstig! Verlangen Sie die Dokumentation mit Referenzliste über **RUB-KOR**.



Simmler



**RUB  
KOR**



**Der Sprung  
nach oben**

Ohne seriöses Training gibt es keine Spitzenleistungen. Es wird aber heute allgemein anerkannt, dass eine regelmässige Massage und Körperpflege entscheidend zur Leistungssteigerung beiträgt.

Sportler aus aller Welt erzielen Höchstleistungen mit der einzigartigen

**DUL-X Embrocation**

DUL-X das biologisch wirksame Massagemittel fördert die Hautdurchblutung, entschlackt die Muskeln und macht sie geschmeidig. DUL-X verjagt Müdigkeit und Muskelkater.

Alleinvertrieb für die Schweiz:  
BIOKOSMA AG, Ebnat-Kappel

**DUL-X**  
Massage

Zum Einreiben  
und Massieren  
Pour frictionner  
et masser

DUL-X IKS Nr. 12948  
Comp.: Öl Eucalypt.,  
Santal, Rosmarin, Arnica,  
Melisse, Menthol, Arnica.  
Extr.: ad. emuls.

BIOKOSMA S.A.  
EBNAT-KAPPEL  
SUISSE