

Geologische Profile durch die Glarneralpen

Objektyp: **Appendix**

Zeitschrift: **Mitteilungen der Naturforschenden Gesellschaft des Kantons Glarus**

Band (Jahr): **5 (1934)**

PDF erstellt am: **21.07.2024**

Nutzungsbedingungen

Die ETH-Bibliothek ist Anbieterin der digitalisierten Zeitschriften. Sie besitzt keine Urheberrechte an den Inhalten der Zeitschriften. Die Rechte liegen in der Regel bei den Herausgebern.

Die auf der Plattform e-periodica veröffentlichten Dokumente stehen für nicht-kommerzielle Zwecke in Lehre und Forschung sowie für die private Nutzung frei zur Verfügung. Einzelne Dateien oder Ausdrucke aus diesem Angebot können zusammen mit diesen Nutzungsbedingungen und den korrekten Herkunftsbezeichnungen weitergegeben werden.

Das Veröffentlichen von Bildern in Print- und Online-Publikationen ist nur mit vorheriger Genehmigung der Rechteinhaber erlaubt. Die systematische Speicherung von Teilen des elektronischen Angebots auf anderen Servern bedarf ebenfalls des schriftlichen Einverständnisses der Rechteinhaber.

Haftungsausschluss

Alle Angaben erfolgen ohne Gewähr für Vollständigkeit oder Richtigkeit. Es wird keine Haftung übernommen für Schäden durch die Verwendung von Informationen aus diesem Online-Angebot oder durch das Fehlen von Informationen. Dies gilt auch für Inhalte Dritter, die über dieses Angebot zugänglich sind.

Geologische Profile durch die Glarner Alpen

von J. Oberholzer

Massstab 1 : 100 000

Vorder-Litzkamm in Profil 1 nach Arnold Heim,
Aarmassiv und Tetschermassiv in Profil 4 nach Fr. Weber

Wt	Wäldlysch mit Nummulitenblöcken	VK	Valangienkalk
Bt	Bretagekalken mit Nummulitenblöcken und Dachsteiner	Vin	Valangienmergel
Sd	Alpidenmergel und Dachsteiner	D	Dachstein mit Chalmersmergel
Ts	Tauernmassivkalk	C	Keisel im Allgemeinen
Oh	Oberrheinischer Deckgebirge	cm	Zementstein
N	Normankalk (Bergschichten)	M	Malmuk
Nm	Normankalk (Auen- und Schichten)	A	Schichtkalk
S	Saualpe u. Schiefer	D	Dogger
G	Gault u. Turinischschicht	ls	Schiefer des oberen Lias
U	Schieferkalk mit Dachsteiner	L	Unker u. mittlerer Lias
Dr	Drübengebirge		
K	Kieselkalk		

Q	Quarzschiefer	Cb	Schiefer und Sandsteine des Ober-Carbon
R	Rötelsand	Kr	Kristallin im Allgemeinen
Rw	Rauhwaide	Ps	Paraschiefer u. -gneise
Mh	Malserschiefer	P	Quarzporphy
V	Verrucano	Gr	Saure Granite, Tödi granite
Vt	Verrucanoschiefer	Pg	Panthelegnit
Vc	Verrucanonglomerat	Hg	Hornblendengranit
F	Quarzporphy im Verrucano	Sy	Syrit und Mesozoit
Mt	Melchler im Verrucano	Di	Dioritische Gesteine
Lo	Lotharerkalk	Db	Dabasartige Gesteine
Bs	Bündenschiefer		

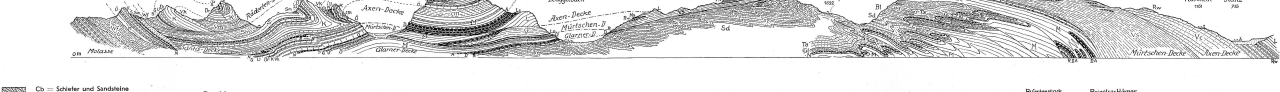
Profil 1
NW



Profil 2
NW



Profil 3
NW



Profil 4
NW

