

Einladung zur Jahresversammlung

Objekttyp: **AssociationNews**

Zeitschrift: **Nachrichten der Schweizerischen Vereinigung zur Erhaltung der Burgen und Ruinen (Burgenverein)**

Band (Jahr): **16 (1943)**

Heft 4-5

PDF erstellt am: **22.07.2024**

Nutzungsbedingungen

Die ETH-Bibliothek ist Anbieterin der digitalisierten Zeitschriften. Sie besitzt keine Urheberrechte an den Inhalten der Zeitschriften. Die Rechte liegen in der Regel bei den Herausgebern.

Die auf der Plattform e-periodica veröffentlichten Dokumente stehen für nicht-kommerzielle Zwecke in Lehre und Forschung sowie für die private Nutzung frei zur Verfügung. Einzelne Dateien oder Ausdrucke aus diesem Angebot können zusammen mit diesen Nutzungsbedingungen und den korrekten Herkunftsbezeichnungen weitergegeben werden.

Das Veröffentlichen von Bildern in Print- und Online-Publikationen ist nur mit vorheriger Genehmigung der Rechteinhaber erlaubt. Die systematische Speicherung von Teilen des elektronischen Angebots auf anderen Servern bedarf ebenfalls des schriftlichen Einverständnisses der Rechteinhaber.

Haftungsausschluss

Alle Angaben erfolgen ohne Gewähr für Vollständigkeit oder Richtigkeit. Es wird keine Haftung übernommen für Schäden durch die Verwendung von Informationen aus diesem Online-Angebot oder durch das Fehlen von Informationen. Dies gilt auch für Inhalte Dritter, die über dieses Angebot zugänglich sind.

Ein Dienst der *ETH-Bibliothek*
ETH Zürich, Rämistrasse 101, 8092 Zürich, Schweiz, www.library.ethz.ch

<http://www.e-periodica.ch>



Nachrichten

der Schweiz. Vereinigung zur Erhaltung der Burgen und Ruinen

(BURGENVEREIN)

Revue de l'Association suisse pour la conservation des châteaux et ruines (Soc. p.l. Châteaux Suisses) Rivista dell'Associazione svizzera per la conservazione dei castelli e delle ruine

Erscheint jährlich 6 mal

Einladung zur Jahresversammlung

25.—28. September 1943 in Zürich

Obwohl es wegen dem Mangel an geeigneten Beförderungsmitteln immer schwieriger wird, Fahrten zu Orten auszuführen, die nicht an Bahnstationen oder in der Nähe von solchen liegen, möchte der Vorstand des Burgenvereins doch nicht auf eine Herbstfahrt in diesem Jahr verzichten, die in Verbindung mit der statutarischen General-Versammlung durchgeführt werden kann. Wir haben ein Programm zusammengestellt, das die Teilnehmer 3½ Tage in Zürich vereinigt und mit Ausflügen in die nähere und weitere Umgebung der Stadt verbunden ist.

Am *Samstag, den 25. September*, nach dem Mittagessen, treffen sich die Teilnehmer in Zürich zur Fahrt mit dem Schiff oder der Bahn nach Wädenswil und zur Station Burghalden der SOB. und machen von dort einen schönen aussichtsreichen Spaziergang nach der Burgruine Wädenswil, die in den letzten Jahren mit großen Kosten restauriert und instandgestellt worden ist. Nach der Rückkehr nach Zürich und dem Abendessen im Kongreßgebäude werden die geschäftlichen Traktanden erledigt, als da sind: Abnahme des Jahresberichtes, der Jahresrechnung, Wahl des Vorstandes und der Rechnungsrevisoren usw.

Am *Sonntag* bringt uns die Bahn über Winterthur und Wiesendangen. Dort besichtigen wir die Kirche mit ihren alten Fresko-



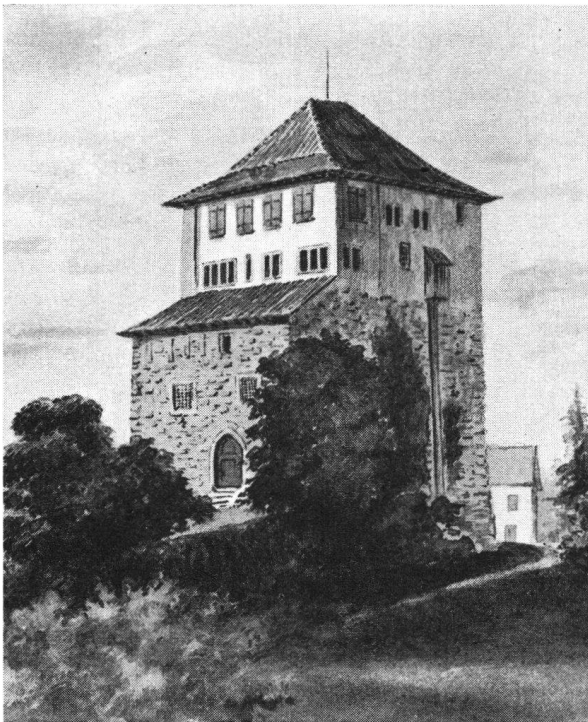
malereien und den mittelalterlichen Turm, machen einen Spaziergang nach der Mörsburg und kehren nach Winterthur zurück. Nach dem Mittagessen folgen wir einer Einladung zur Besichtigung des Klubhauses „zur Geduld“ und fahren nachher nach Wülflingen zum Besuch des Schlosses, dessen prächtige Innenausstattung größtenteils Eigentum der Gottfried-Keller-Stiftung ist, die das Herrenhaus gemeinsam mit der Stadt Winterthur 1906 erworben hat. Hernach Rückfahrt nach Zürich, der Abend ist frei.

Daß unser sehr geschätztes Mitglied, Frau von Schultheß-Bodmer, im Sommer auf der Halbinsel Au am Zürichsee einen prächtigen Sitz bewohnt, wissen wohl alle Burgenfahrer und Burgenfahrerinnen. Frau von Schultheß ladet uns zu einem Besuch ein, den wir am Vormittag des 27. September (Montag) auszuführen gedenken. Die Bahn bringt uns hierauf nach Rapperswil zum Mittagessen und von dort nach Bubikon, wo ein kleiner Spaziergang zum Johanniterhaus führt, das in den letzten Jahren zu einem Kulturzentrum des Zürcher Oberlandes geworden ist und wo uns die Ritterhausgesellschaft Bubikon empfangen wird. Der Abend vereinigt die Teilnehmer im Hotel Baur au Lac in Zürich zum Essen.



Prunkstube im Schloß Wülflingen

Photo aus dem „Bürgerhaus“



Die Mörzburg b. Winterthur nach einem Aquarell v. 1880

Für Dienstag, den 28. September, ist ein Besuch von Schaffhausen in Aussicht genommen, doch werden wir von Zürich zuerst nach Stein am Rhein fahren und mit dem Dampfer eine genußreiche Rheinfahrt bis nach Schaffhausen hinunter machen. Nach dem Mittagessen im Restaurant zum Tiergarten besichtigen wir eine Anzahl Bürgerhäuser und andere Sehenswürdigkeiten nach einem besonderen Programm, das unsere Schaffhauser Freunde zusammenstellen werden. Zum Abendessen treffen wir uns im Klubhaus der Casino-Gesellschaft und die Teilnehmer haben nachher Gelegenheit, mit dem um 22.03 Uhr von Schaffhausen abgehenden Schnellzug nach Zürich zu fahren, womit die Tagung zu Ende geht.

Für diejenigen Damen und Herren, die in Schaffhausen nächtigen wollen, besorgen wir nach vorheriger Anmeldung gerne Quartier.

Es werden zwei Teilnehmerkarten A und B ausgegeben, deren Preisunterschied durch das Hotelzimmer bedingt ist. (Hotels: Baur au Lac, Savoy Hotel Baur en Ville, Gotthard, Elite.) In den entsprechenden Kosten sind enthalten:



Der *Munoth* ob Schaffhausen



alle Veranstaltungen, Bahn- und Schiff-
fahrten, Unterkunft u. Verpflegung (ohne
Getränke bei den Mahlzeiten), Bedienung,
Trinkgelder, Handgepäcktransporte und
Eintrittsgelder. Wer im Hotel Privatbad
wünscht, ist gebeten, dies auf der An-
meldekarte anzugeben. Es können nur
Mitglieder des Burgenvereins an der Fahrt
teilnehmen, *Gäste sind nicht zugelassen*.
Wir bitten die beiliegende Karte bis
spätestens den 15. September einzusen-
den; nach diesem Termin eingehende
Anmeldungen können nicht mehr berück-
sichtigt werden.

Es kostet:

Teilnehmerheft A Fr. 140.80

Teilnehmerheft B Fr. 132.90

Diejenigen Teilnehmer, welche in Zürich
wohnen, können eine Teilkarte zum re-
duzierten Preis von Fr. 101.90 beziehen.

Es wird wieder eine schöne und genuß-
reiche Fahrt geben, die prominente
Führer begleiten, wir laden freundlichst
zu reger Beteiligung ein. *Der Vorstand.*

Die prächtige Fassade des Hauses *zum Ritter* in
Schaffhausen

Photo aus dem „Bürgerhaus“