

Burgenexkursion in das Markgräflerland

Objekttyp: **AssociationNews**

Zeitschrift: **Nachrichten des Schweizerischen Burgenvereins = Revue de l'Association Suisse pour Châteaux et Ruines = Rivista dell'Associazione Svizzera per Castelli e Ruine**

Band (Jahr): **46 (1973)**

Heft 2

PDF erstellt am: **22.07.2024**

Nutzungsbedingungen

Die ETH-Bibliothek ist Anbieterin der digitalisierten Zeitschriften. Sie besitzt keine Urheberrechte an den Inhalten der Zeitschriften. Die Rechte liegen in der Regel bei den Herausgebern.

Die auf der Plattform e-periodica veröffentlichten Dokumente stehen für nicht-kommerzielle Zwecke in Lehre und Forschung sowie für die private Nutzung frei zur Verfügung. Einzelne Dateien oder Ausdrucke aus diesem Angebot können zusammen mit diesen Nutzungsbedingungen und den korrekten Herkunftsbezeichnungen weitergegeben werden.

Das Veröffentlichen von Bildern in Print- und Online-Publikationen ist nur mit vorheriger Genehmigung der Rechteinhaber erlaubt. Die systematische Speicherung von Teilen des elektronischen Angebots auf anderen Servern bedarf ebenfalls des schriftlichen Einverständnisses der Rechteinhaber.

Haftungsausschluss

Alle Angaben erfolgen ohne Gewähr für Vollständigkeit oder Richtigkeit. Es wird keine Haftung übernommen für Schäden durch die Verwendung von Informationen aus diesem Online-Angebot oder durch das Fehlen von Informationen. Dies gilt auch für Inhalte Dritter, die über dieses Angebot zugänglich sind.

Nachrichten

des Schweizerischen Burgenvereins

Revue de l'association suisse pour châteaux et ruines
Rivista dell'associazione svizzera per castelli e ruine

Sekretariat und Geschäftsstelle:

Schweizerischer Burgenverein

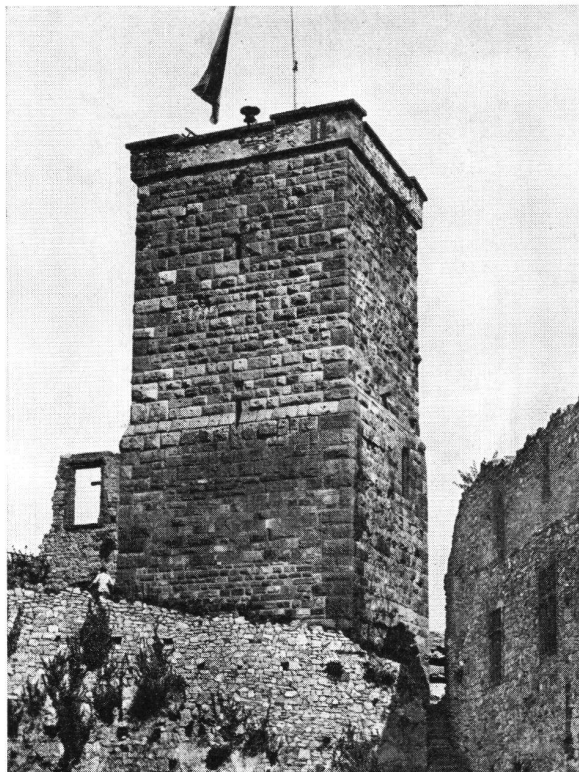
Postfach 208, 4001 Basel

Postcheckkonto Zürich 80 – 14239

Zahlungen aus dem Ausland erbitten wir mittels internat. Einzahlungsschein auf obiges Konto.

Erscheinen jährlich sechsmal

XLVI. Jahrgang 1973 9. Band März/April Nr. 2



Burgruine Rötteln. Hauptturm.

Photo: Schweizerisches Burgenarchiv in Basel.

Burgenexkursion in das Markgräflerland

Sonntag, den 3. Juni 1973

Bei Redaktionsschluß der Nummer 2 der «Nachrichten» waren noch nicht alle Unterlagen für die Exkursion bereit, so daß im folgenden nur ein summarisches Programm mitgeteilt werden kann. Die Teilnehmer erhalten etwa 2 Wochen vor der Fahrt ein Zirkular mit näheren Angaben und Einzelheiten.

Programm

8.10 Uhr Besammlung der Teilnehmer in Basel.
Fahrt durch die Schwarzwaldtäler und die Weinbaugebiete des Markgräflerlandes. Besuch der Burgruinen Rötteln und Badenweiler, des Fauststädtchens Staufen und Isteiner Klotzes mit seinen mittelalterlichen und modernen Festungswerken.
Ankunft in Basel etwa um 18 Uhr.

Die Exkursion wird bei jeder Witterung durchgeführt. *Anmeldungen bis spätestens Mittwoch, 16. Mai.* Die Kosten, die sich in grober Schätzung auf Fr. 50.– belaufen dürften, werden unterwegs einkassiert.

Leitung: Ernst Bitterli und Werner Meyer.

Bahnverbindungen:

Bern ab 6.42	Zürich ab 6.40
Basel an 8.06	Basel an 7.55
Basel ab 18.04	Basel ab 18.08
Bern an 19.24	Zürich an 19.26

Auslandburgenfahrt 1973: Provence

Voranzeige

Wir fahren dieses Jahr von Montag, 24. bis Sonntag, 30. September in die Provence. Standquartier ist Avignon, wo das neue Hotel «Holiday Inn», 2 km süd-

lich der Stadt, alle Reiseteilnehmer in 30 Zweibett- und 25 Einzelzimmern (alle mit Bad) aufnehmen wird. Damit ist die Zahl der Mitreisenden auf 85 beschränkt. In 2 Autocars (1 Raucher und 1 Nichtraucher) zu 45 Plätzen besichtigen wir eine Reihe von Burgen und Schlössern (auch von Privatsitzen), von Städten und Zeugen der römischen Geschichte in der reizvollen Landschaft der Provence, des östlichen Languedoc und der Camargue.

Die Exkursionsleitung übernehmen Erich und Jeanne-Christine Schwabe und Christa und Ewald Im Hof. Herr Josef Winter, früher Danzas, jetzt Reisebüro Traveller Zürich AG, sorgt hinter den Kulissen wie in früheren Reisen für den TEE, die Cars und das Hotel. Das ausführliche Programm mit Angabe des Anmeldetermins und mit der Anmeldekarte erscheint in der nächsten (Juni-)Nummer der «Nachrichten». Wer sich heute schon anmelden will, schreibt eine Postkarte an Ewald Im Hof, Vizepräsident des Burgenvereins, Dunantstr. 21, 3006 Bern, Tel. privat 031 44 61 60, Büro 031 61 41 42, wohin auch alle Anfragen oder Mitteilungen *ausschließlich* zu richten sind.

Unsere neuen Mitglieder

Herr Jürg A. Bossardt, Basel
Herr Johann Landheer, Urdorf ZH
Herr Ursus Brunold, Villa GR
Herr H. Jenny-Mahler, Horgen ZH
Frl. Hildegard Clauss, Ludwigsburg (Deutschland)
Herr Dr. med. E. Spengler, Arbon TG
Herr Hans-Rudolf Knuchel, Neuchâtel
Herr Boris Schereschewsky, Chancy GE
Fräulein Sophie Heusser, Winterthur ZH
Herr Albert Bliggenstorfer, Dietlikon ZH
Herr Dr. Roger Bär, Arlesheim BL