

Objektyp: **Appendix**

Zeitschrift: **Mitteilungen der Naturforschenden Gesellschaft Bern**

Band (Jahr): - **(1892)**

Heft 1279-1304

PDF erstellt am: **22.07.2024**

Nutzungsbedingungen

Die ETH-Bibliothek ist Anbieterin der digitalisierten Zeitschriften. Sie besitzt keine Urheberrechte an den Inhalten der Zeitschriften. Die Rechte liegen in der Regel bei den Herausgebern. Die auf der Plattform e-periodica veröffentlichten Dokumente stehen für nicht-kommerzielle Zwecke in Lehre und Forschung sowie für die private Nutzung frei zur Verfügung. Einzelne Dateien oder Ausdrucke aus diesem Angebot können zusammen mit diesen Nutzungsbedingungen und den korrekten Herkunftsbezeichnungen weitergegeben werden. Das Veröffentlichen von Bildern in Print- und Online-Publikationen ist nur mit vorheriger Genehmigung der Rechteinhaber erlaubt. Die systematische Speicherung von Teilen des elektronischen Angebots auf anderen Servern bedarf ebenfalls des schriftlichen Einverständnisses der Rechteinhaber.

Haftungsausschluss

Alle Angaben erfolgen ohne Gewähr für Vollständigkeit oder Richtigkeit. Es wird keine Haftung übernommen für Schäden durch die Verwendung von Informationen aus diesem Online-Angebot oder durch das Fehlen von Informationen. Dies gilt auch für Inhalte Dritter, die über dieses Angebot zugänglich sind.

Ein Dienst der *ETH-Bibliothek*
ETH Zürich, Rämistrasse 101, 8092 Zürich, Schweiz, www.library.ethz.ch

<http://www.e-periodica.ch>

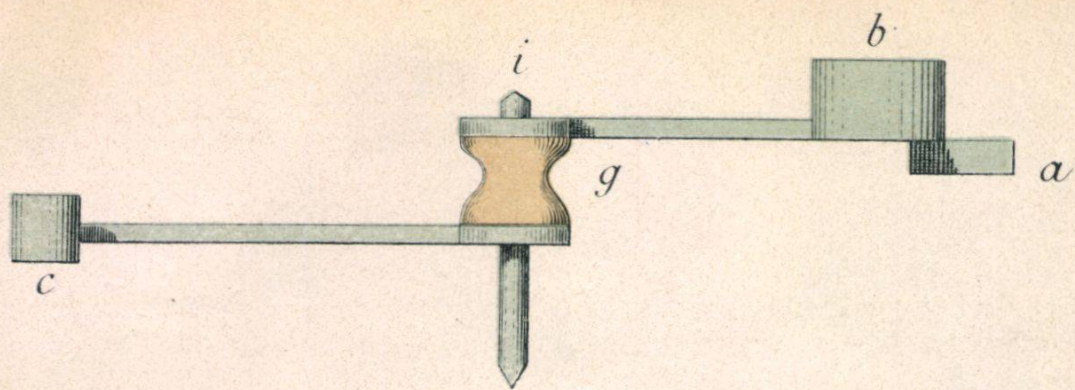


Fig. 1.

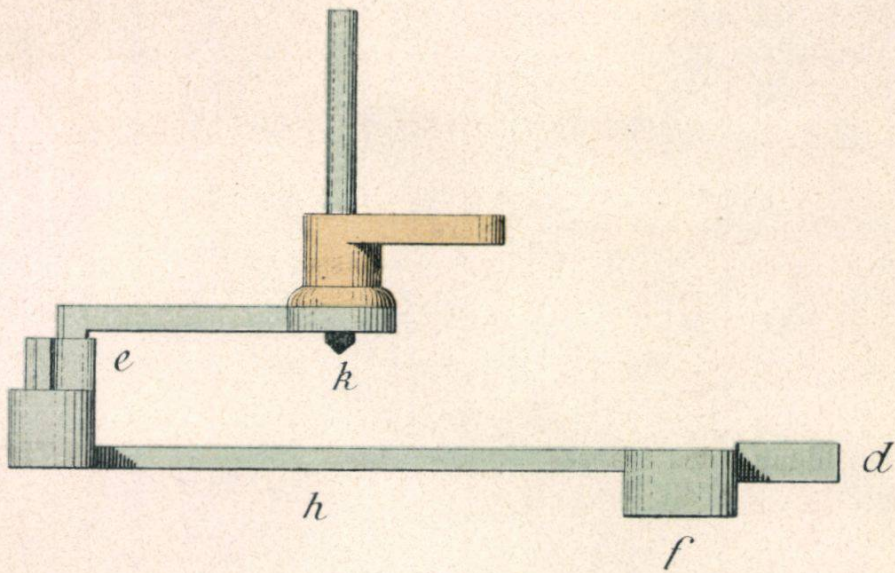


Fig. 2.

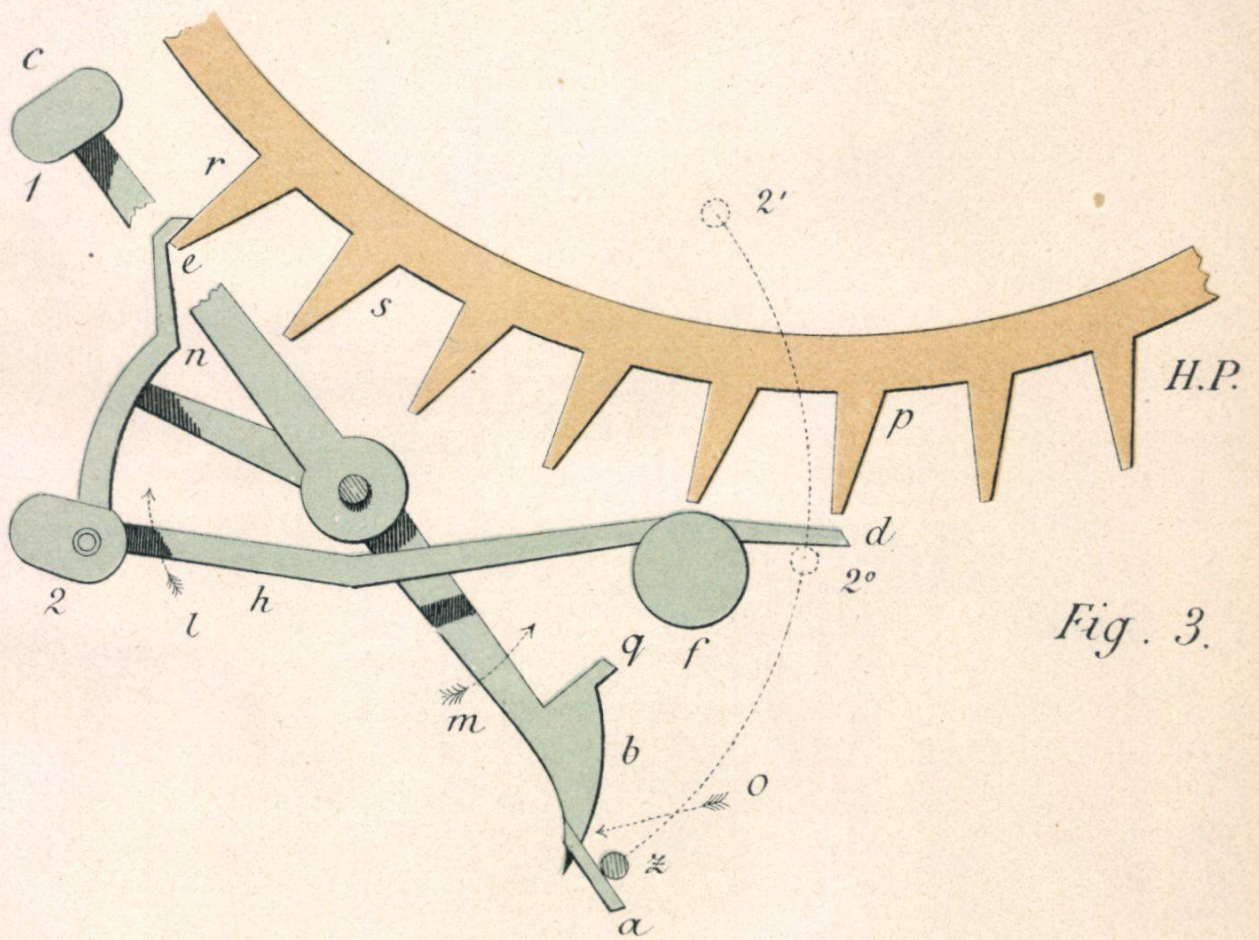


Fig. 3.

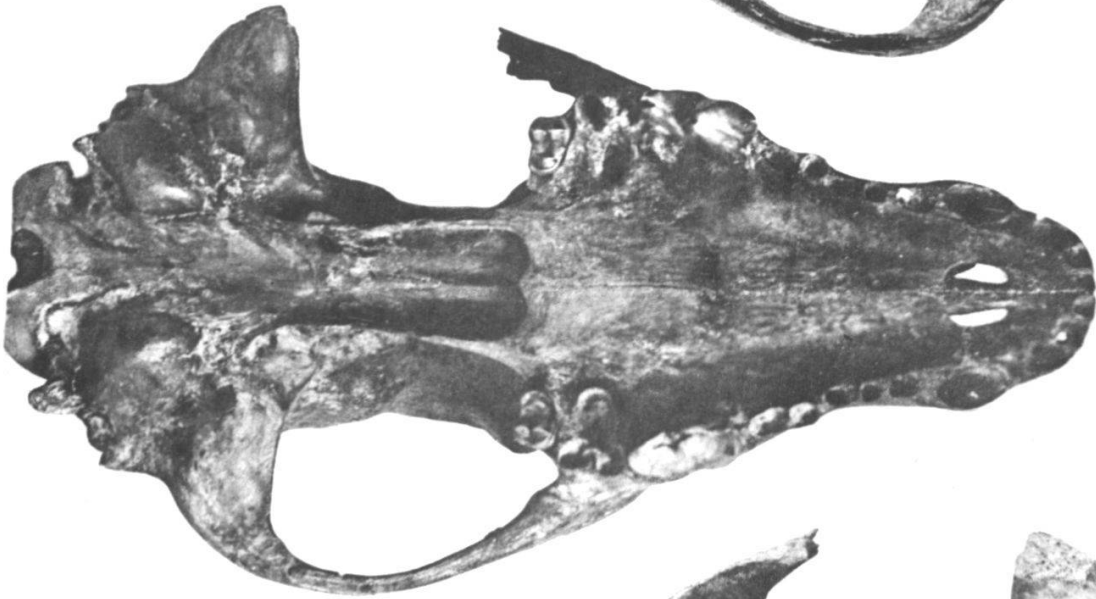
Dreifache Grösse.

Tafel I.

Figur 2^a



Figur 1^b



Figur 1^a



Figur 2^b



Tafel II.

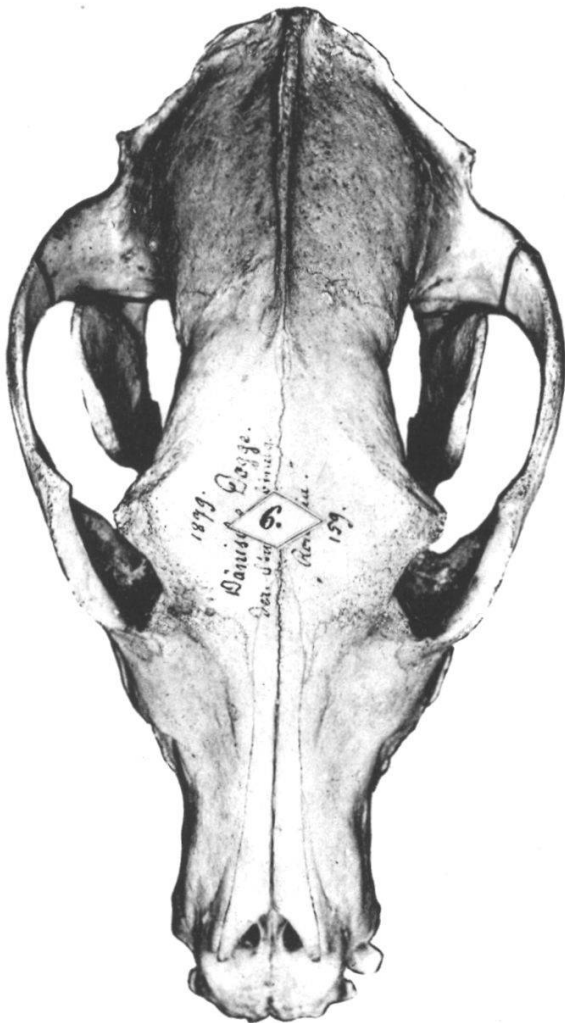
Figur 2^c



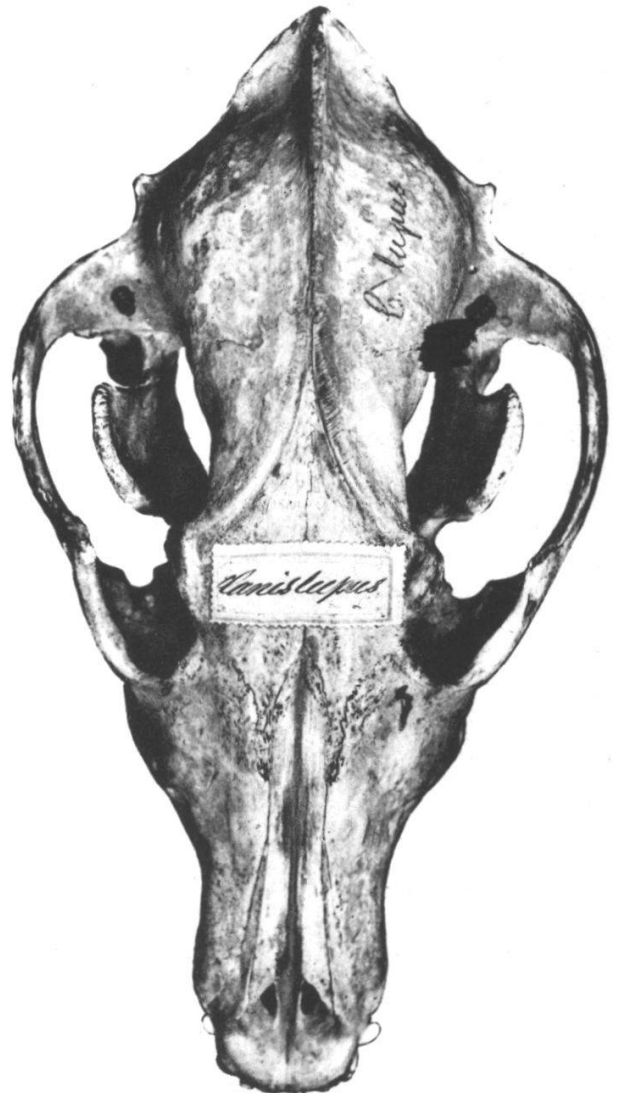
Figur 1^c



Figur 3^a

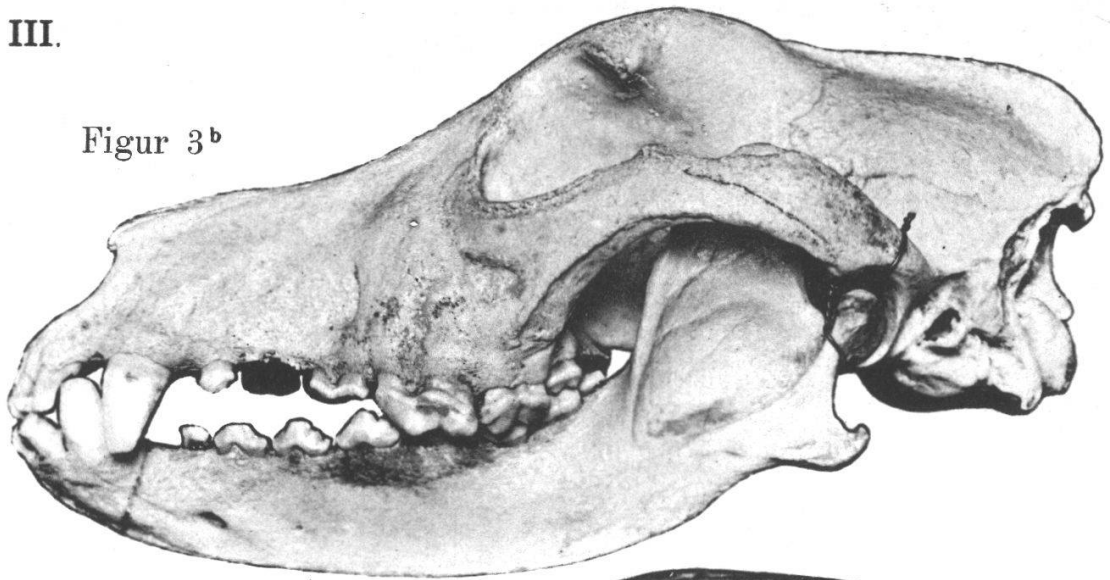


Figur 4^a

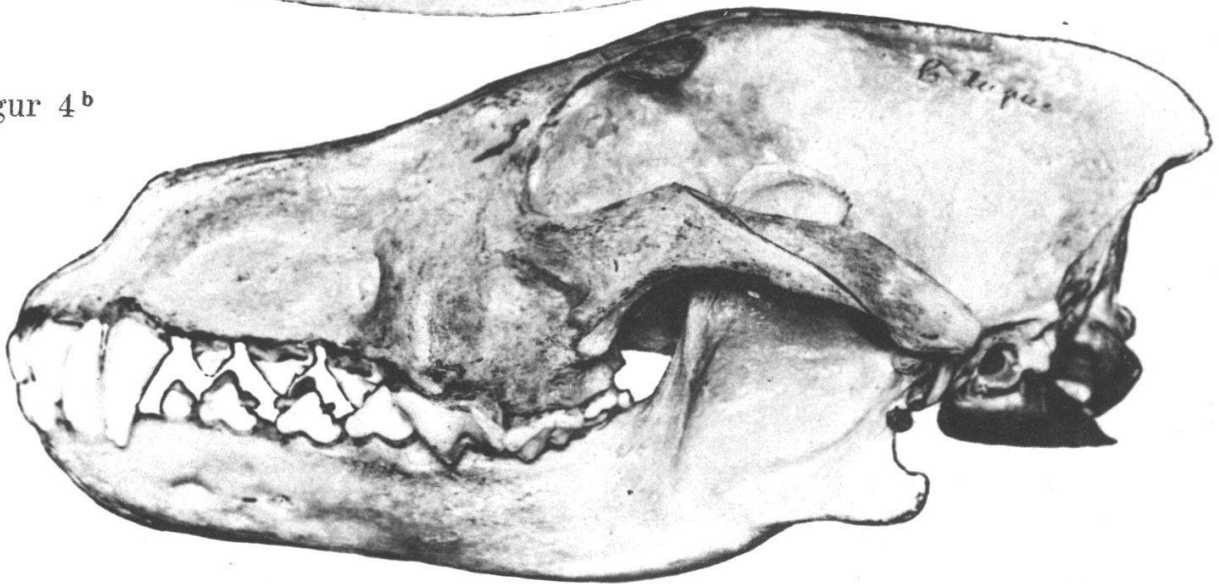


Tafel III.

Figur 3^b



Figur 4^b



Figur 5



Figur 4^o



Figur 3^c



Erklärung der Abbildungen.

Tafel I.

- Fig. 1. Schädel der grossen Hunderasse von Font, Neuenburgersee
a. von oben,
b. von unten.
- Fig. 2. Schädel der grossen Hunderasse von Bodman, Ueberlingersee,
a. von oben,
b. von unten.

Tafel II.

- Fig. 1c. Schädel der grossen Hunderasse von Font, Neuenburgersee,
von der Seite.
- Fig. 2c. Schädel der grossen Hunderasse von Bodman, Ueberlingersee,
von der Seite.
- Fig. 3a. Schädel einer deutschen Dogge,
von oben.
- Fig. 4a. Schädel eines russischen Wolfes,
von oben.

Tafel III.

- Fig. 3b. Schädel einer deutschen Dogge,
von der Seite.
- Fig. 4b. Schädel eines russischen Wolfes,
von der Seite.
- Fig. 3c. Frontalansicht des Schädels einer deutschen Dogge.
- Fig. 4c. Frontalansicht des Schädels eines russischen Wolfes.
- Fig. 5. Obere Ansicht des Schädels einer kleinen Spitzhunderasse
von Bodman, Ueberlingersee.

(Die Photographien zu obigen Darstellungen wurden durch Herrn Dr. Bannwarth, Prosektor am anatom. Institut Bern aufgenommen.)