

Objektyp: **Appendix**

Zeitschrift: **Mitteilungen der Naturforschenden Gesellschaft Bern**

Band (Jahr): - **(1903)**

Heft 1551-1564

PDF erstellt am: **24.07.2024**

### **Nutzungsbedingungen**

Die ETH-Bibliothek ist Anbieterin der digitalisierten Zeitschriften. Sie besitzt keine Urheberrechte an den Inhalten der Zeitschriften. Die Rechte liegen in der Regel bei den Herausgebern. Die auf der Plattform e-periodica veröffentlichten Dokumente stehen für nicht-kommerzielle Zwecke in Lehre und Forschung sowie für die private Nutzung frei zur Verfügung. Einzelne Dateien oder Ausdrucke aus diesem Angebot können zusammen mit diesen Nutzungsbedingungen und den korrekten Herkunftsbezeichnungen weitergegeben werden. Das Veröffentlichen von Bildern in Print- und Online-Publikationen ist nur mit vorheriger Genehmigung der Rechteinhaber erlaubt. Die systematische Speicherung von Teilen des elektronischen Angebots auf anderen Servern bedarf ebenfalls des schriftlichen Einverständnisses der Rechteinhaber.

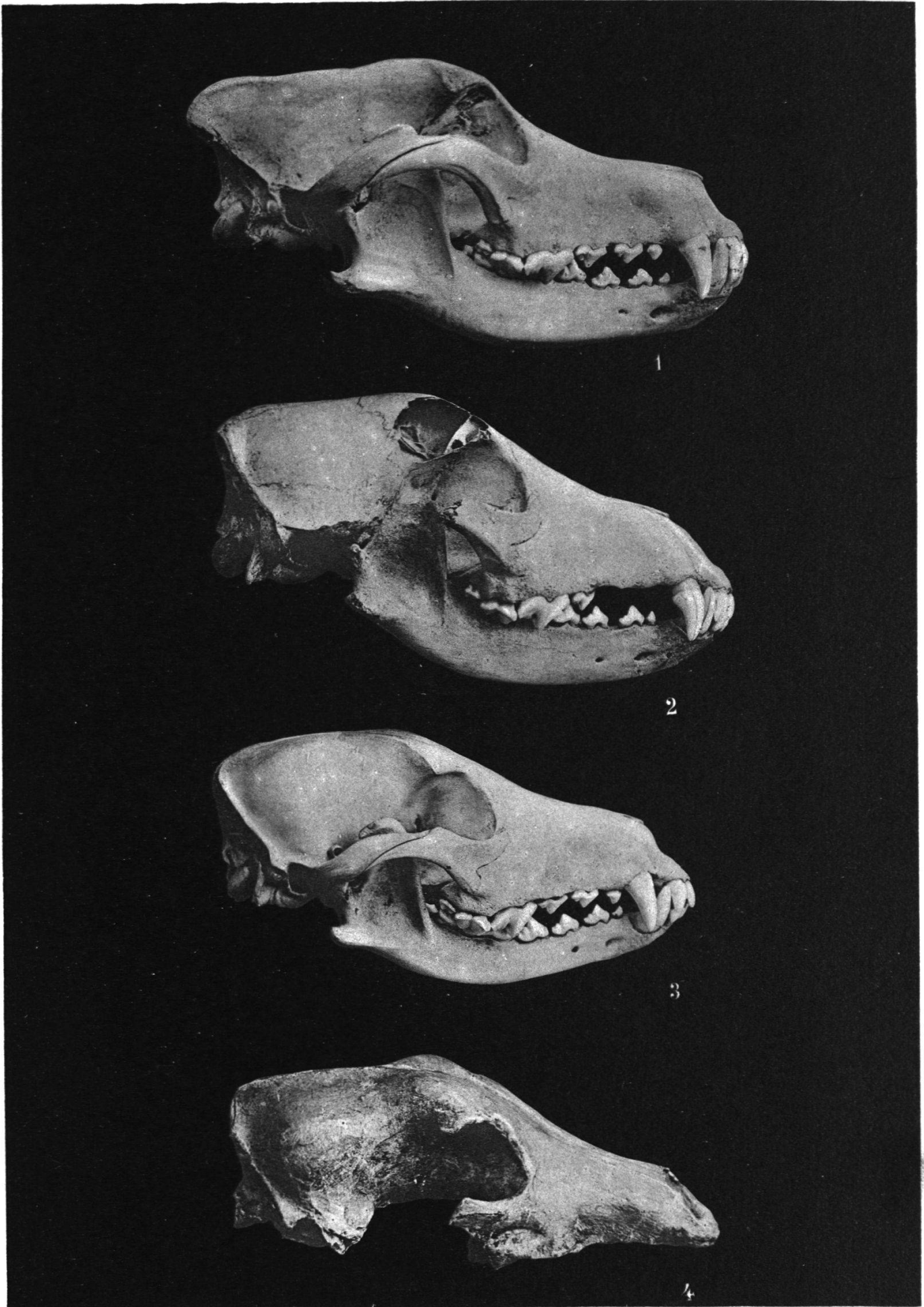
### **Haftungsausschluss**

Alle Angaben erfolgen ohne Gewähr für Vollständigkeit oder Richtigkeit. Es wird keine Haftung übernommen für Schäden durch die Verwendung von Informationen aus diesem Online-Angebot oder durch das Fehlen von Informationen. Dies gilt auch für Inhalte Dritter, die über dieses Angebot zugänglich sind.

Ein Dienst der *ETH-Bibliothek*  
ETH Zürich, Rämistrasse 101, 8092 Zürich, Schweiz, [www.library.ethz.ch](http://www.library.ethz.ch)

<http://www.e-periodica.ch>







1

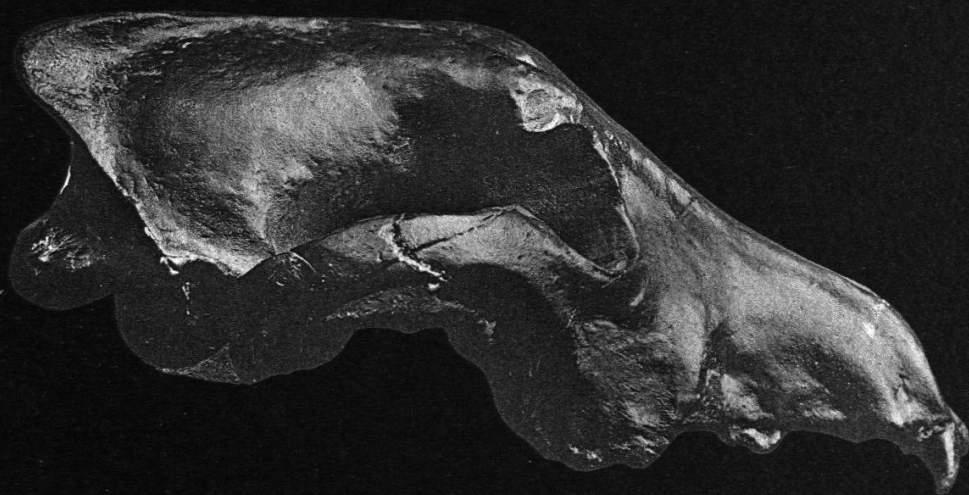


2





2



1









3



4

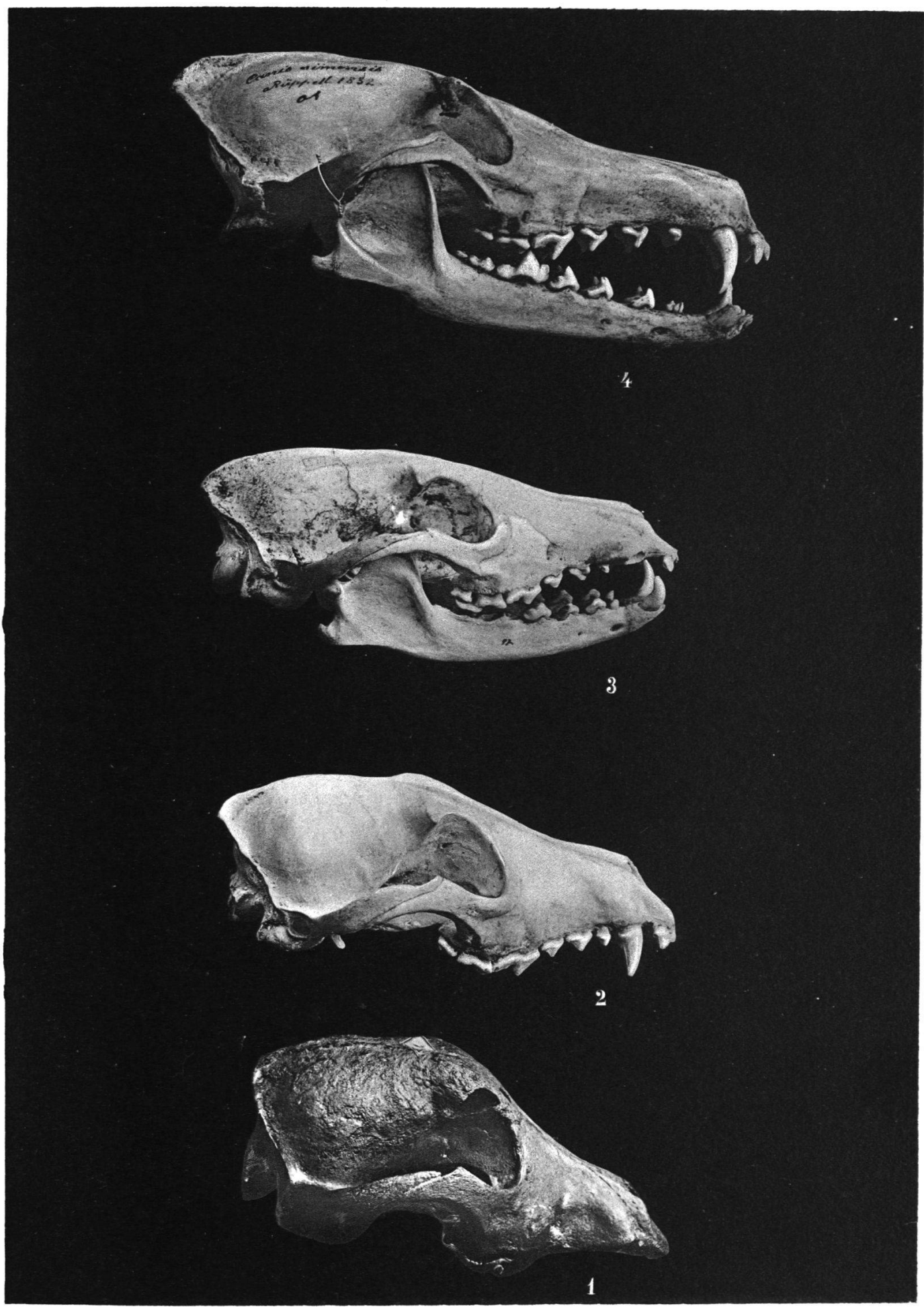


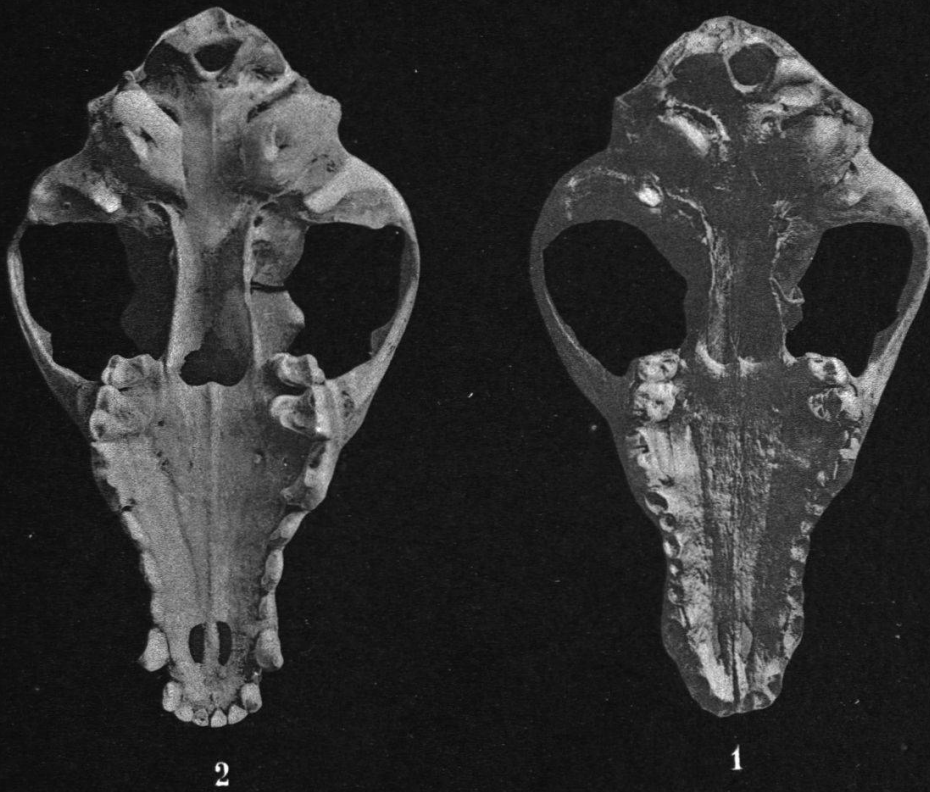
1



2



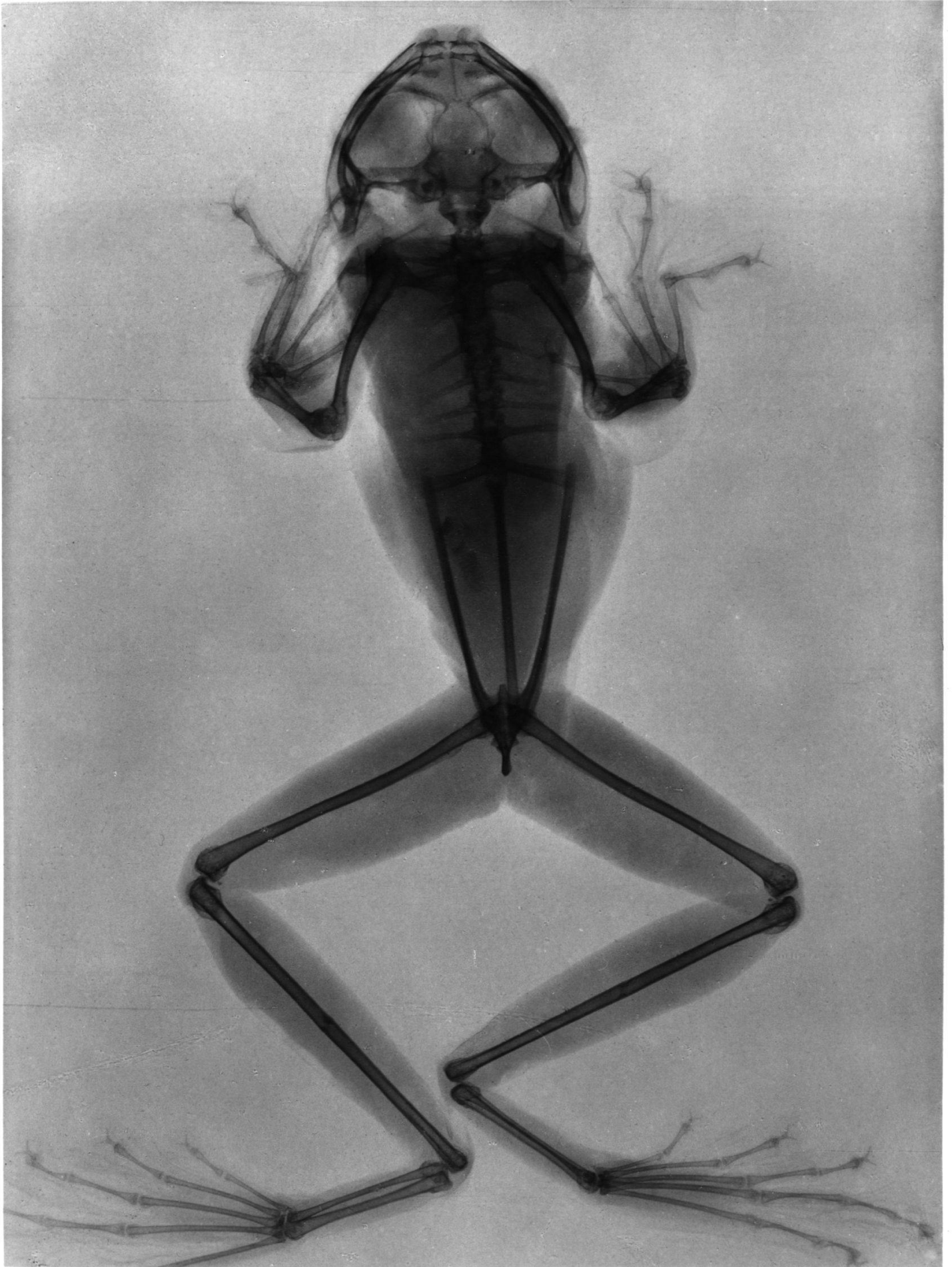






RANA TYTLERI (Theob.)





*RHACOPHORUS NIGROPALMATUS* (Blgr.)



BUFO ASPER GRAVENH.



BUFO CLAVIGER PETERS (Fig. 1) NECTES SUMATRANUS (Tschudi) (Fig. 2)



Fig. 1. *Phrynella pulchra*.

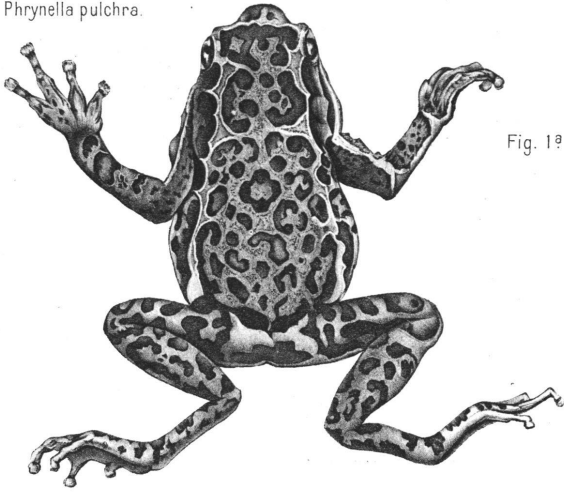


Fig. 2. *Bufostudei* n.s.p.

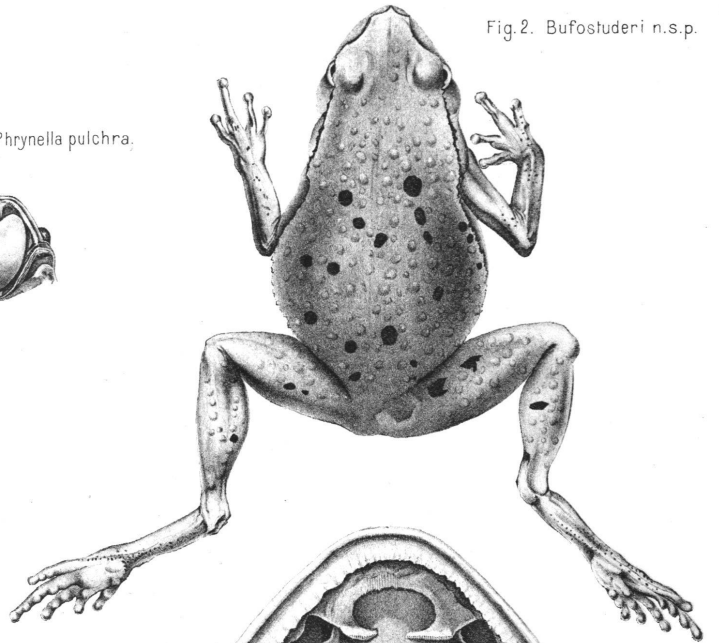


Fig. 1<sup>a</sup> Zunge von *Phrynella pulchra*.



Fig. 4<sup>a</sup> Ventral-Ansicht des Schädels von *Rhacophor. nigropalmatus*.

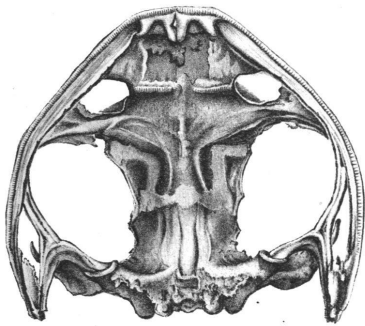


Fig. 4<sup>b</sup> Dorsal-Ansicht des Schädels von *Rhacophor. nigropalmatus*.

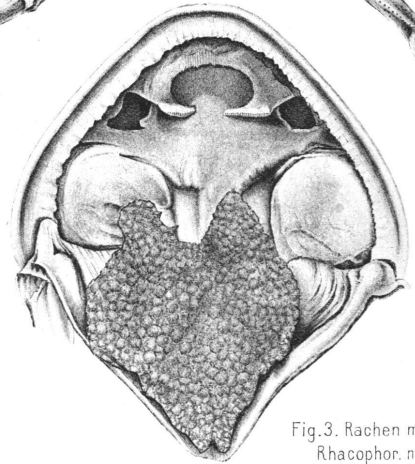
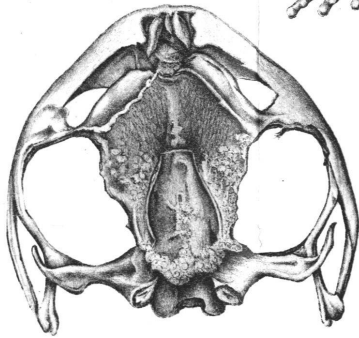


Fig. 3. Rachen mit Zunge von *Rhacophor. nigropalmatus*.

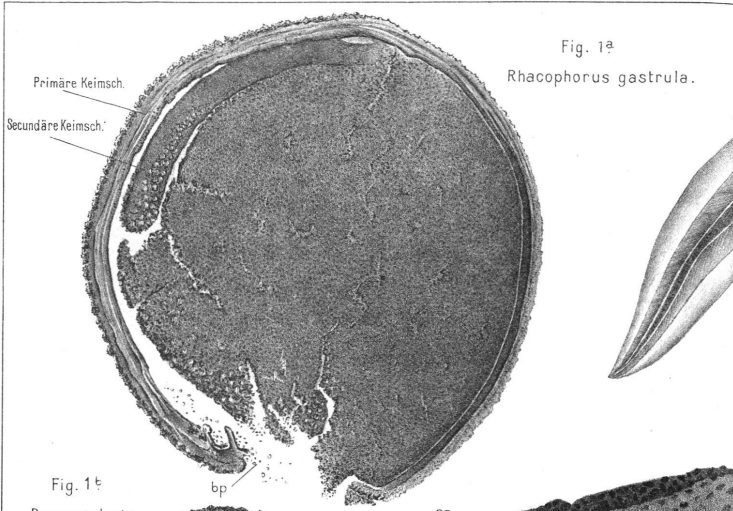


Fig. 1<sup>a</sup>  
Rhacophorus gastrula.

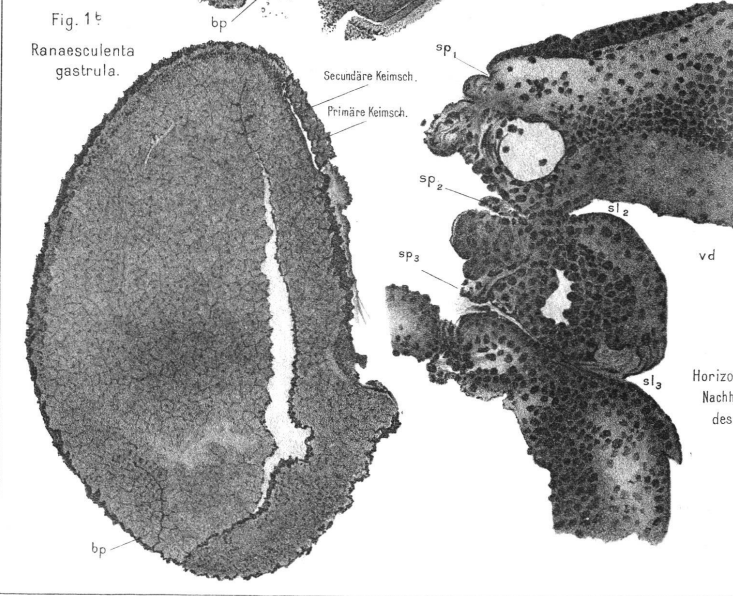


Fig. 1<sup>b</sup>  
Ranaesculenta gastrula.

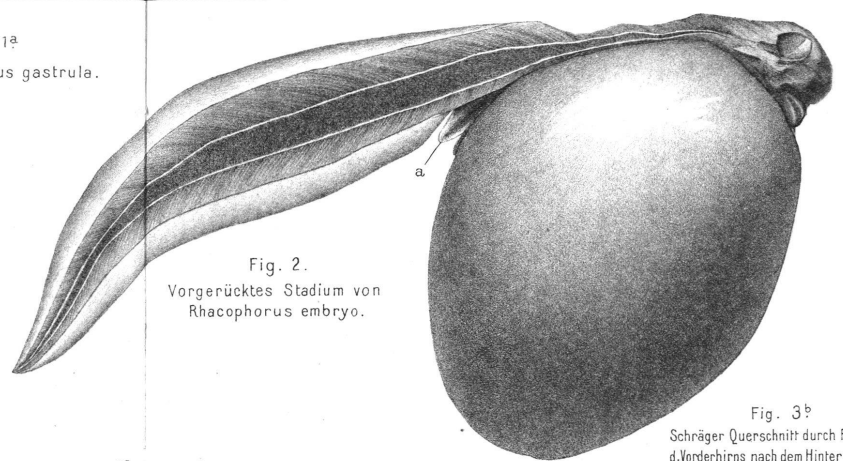


Fig. 2.  
Vorgerücktes Stadium von  
Rhacophorus embryo.

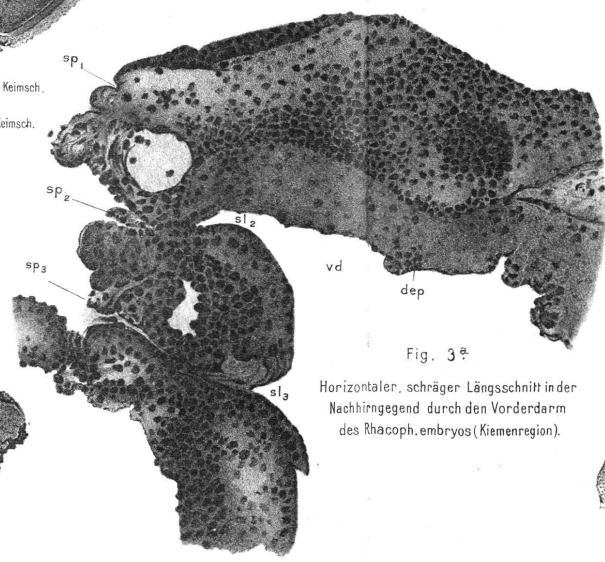


Fig. 3<sup>a</sup>  
Horizontal, schräger Längsschnitt in der  
Nachhirngegend durch den Vorderdarm  
des Rhacoph. embryos (Kiemenregion).

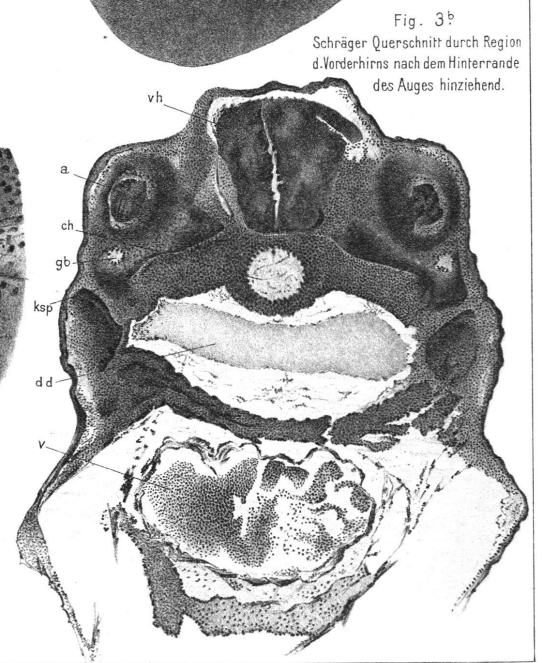


Fig. 3<sup>b</sup>  
Schräger Querschnitt durch Region  
d. Vorderhirns nach dem Hinterrande  
des Auges hinziehend.