

Zeitschrift: Mitteilungen der Naturforschenden Gesellschaft Bern
Band: - (1930)

Artikel: Der neolithische Pfahlbau Thun
Kapitel: [Tafeln]
Autor: Beck, P. / Rytz, W. / Stehlin, H.G.
DOI: <https://doi.org/10.5169/seals-319352>

Nutzungsbedingungen

Die ETH-Bibliothek ist die Anbieterin der digitalisierten Zeitschriften. Sie besitzt keine Urheberrechte an den Zeitschriften und ist nicht verantwortlich für deren Inhalte. Die Rechte liegen in der Regel bei den Herausgebern beziehungsweise den externen Rechteinhabern. [Siehe Rechtliche Hinweise.](#)

Conditions d'utilisation

L'ETH Library est le fournisseur des revues numérisées. Elle ne détient aucun droit d'auteur sur les revues et n'est pas responsable de leur contenu. En règle générale, les droits sont détenus par les éditeurs ou les détenteurs de droits externes. [Voir Informations légales.](#)

Terms of use

The ETH Library is the provider of the digitised journals. It does not own any copyrights to the journals and is not responsible for their content. The rights usually lie with the publishers or the external rights holders. [See Legal notice.](#)

Download PDF: 07.10.2024

ETH-Bibliothek Zürich, E-Periodica, <https://www.e-periodica.ch>



Die Baugrube Reiner an der Marktgasse in Thun beim Abschluss der Ausgrabung.

1. Strassenpflaster und Bethumus. 2. Molassesand. 3. Kulturschicht. 4. Blauer Lehm mit vereinzelt Einschlüssen. 5. Kanderschotter.

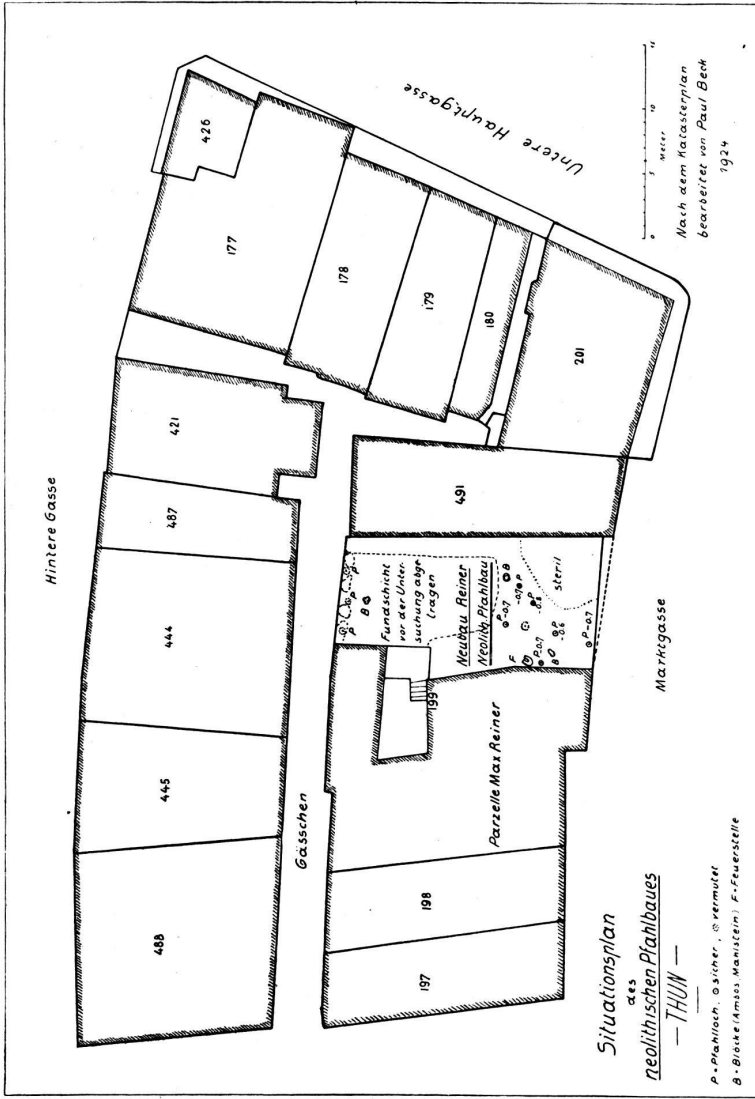


Fig. 1.

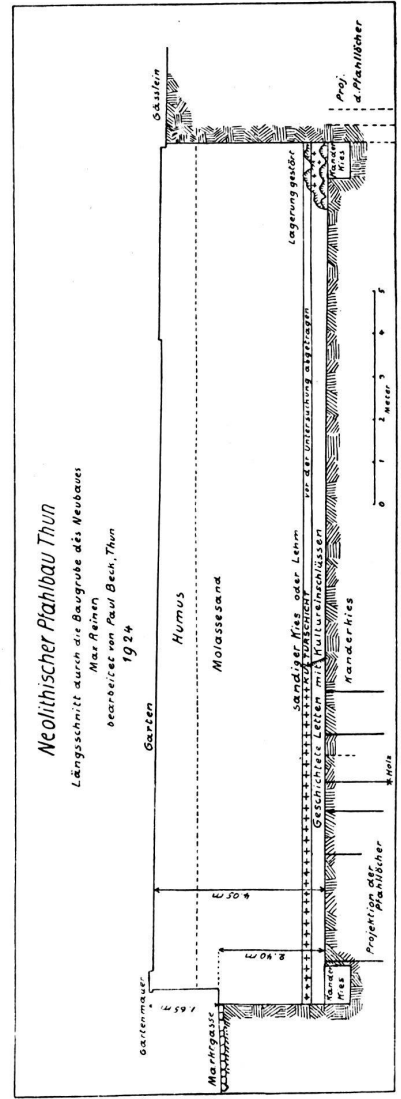
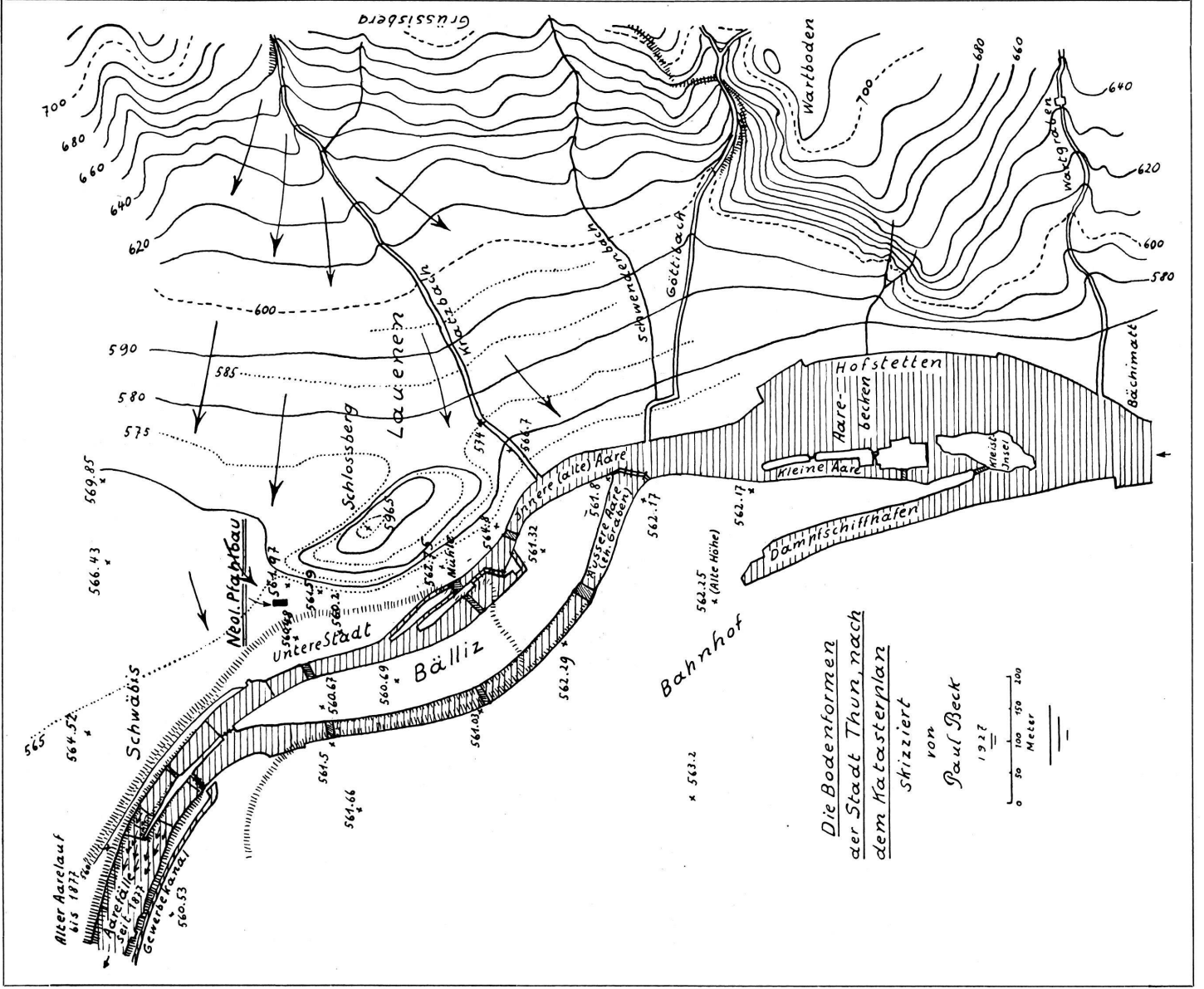
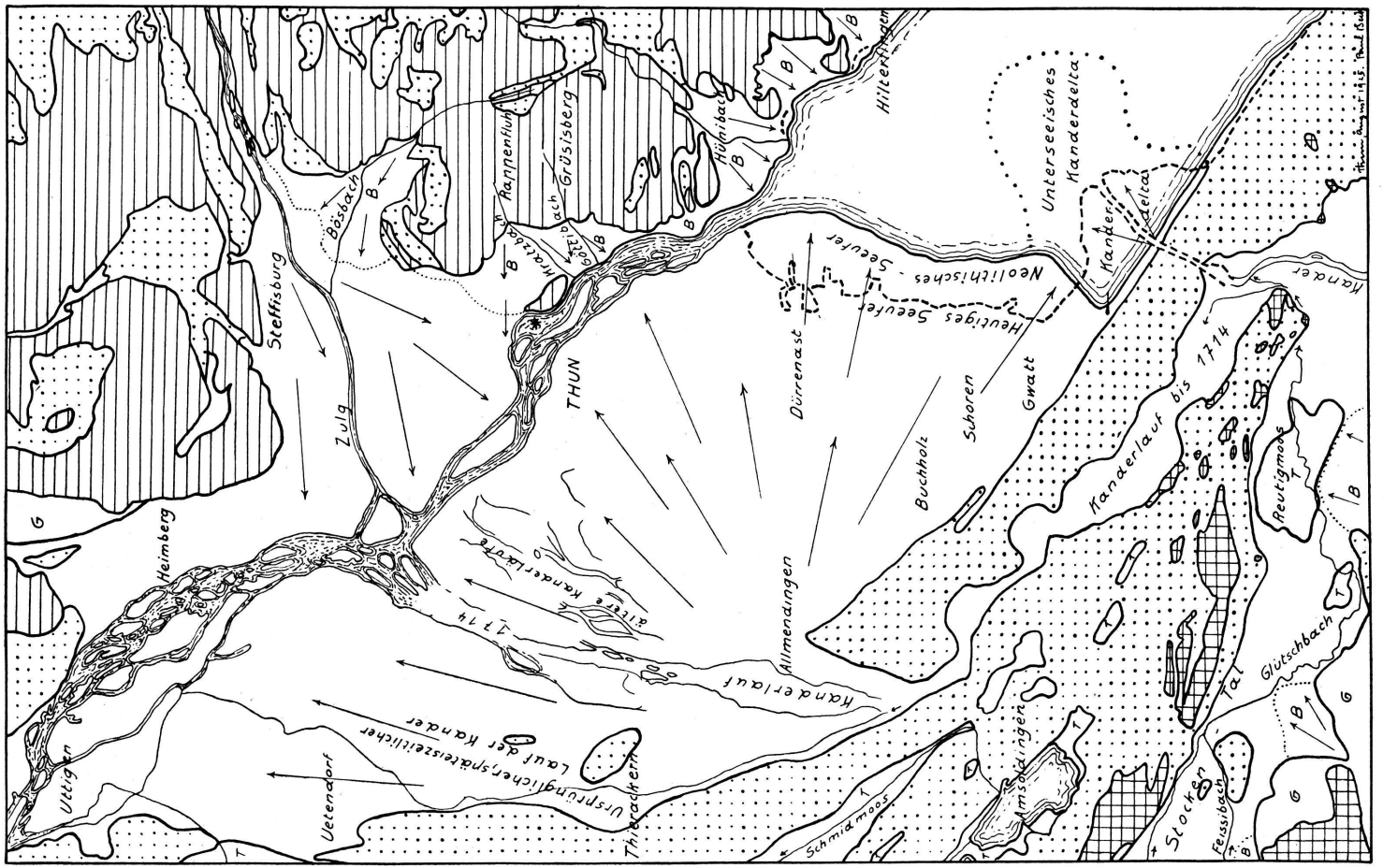


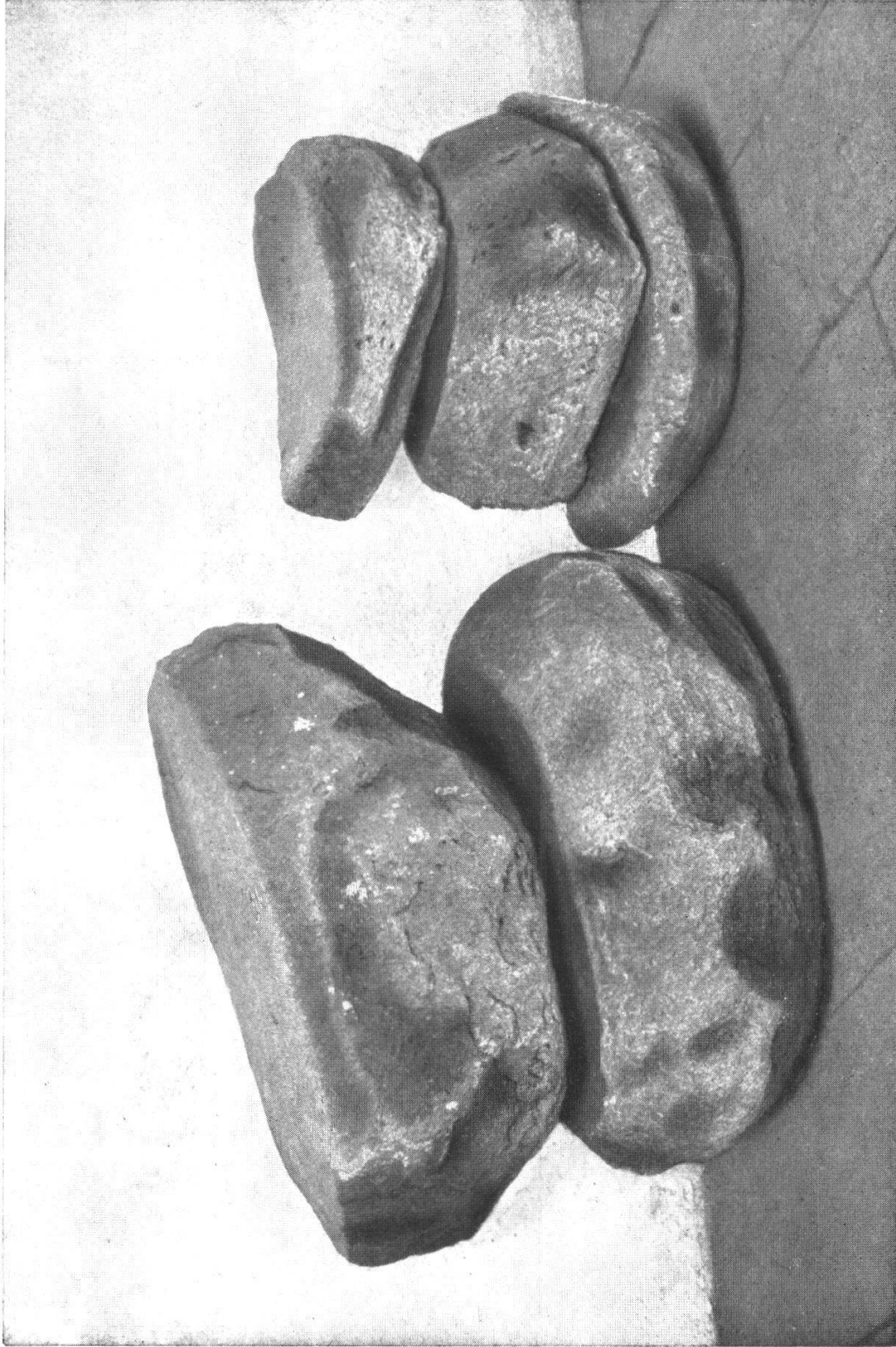
Fig. 2.



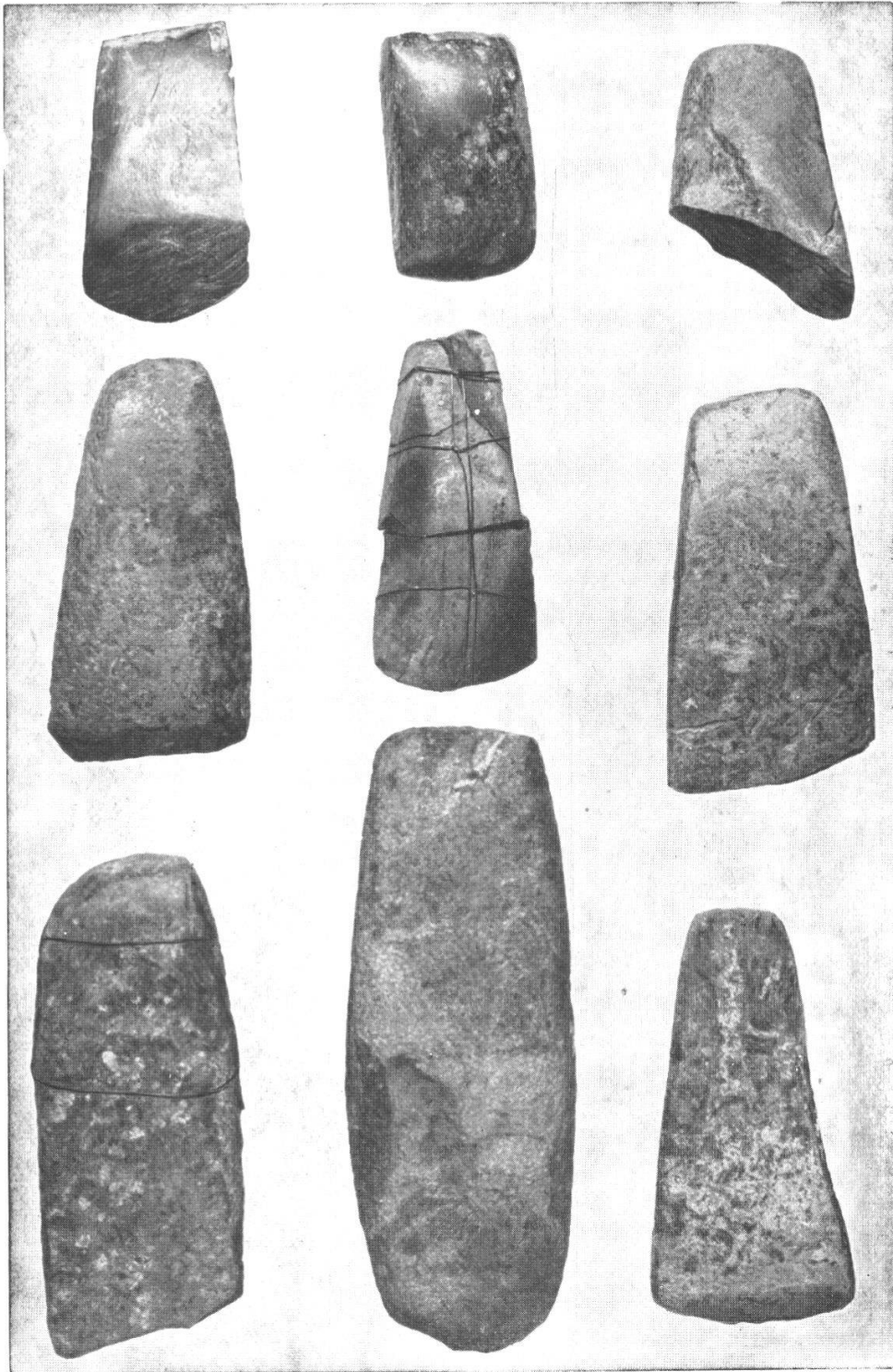
Die Bodenformen
der Stadt Thun, nach
dem Katasterplan
skizziert
von
Paul Beck
1927

0 50 100 150 200
Meter





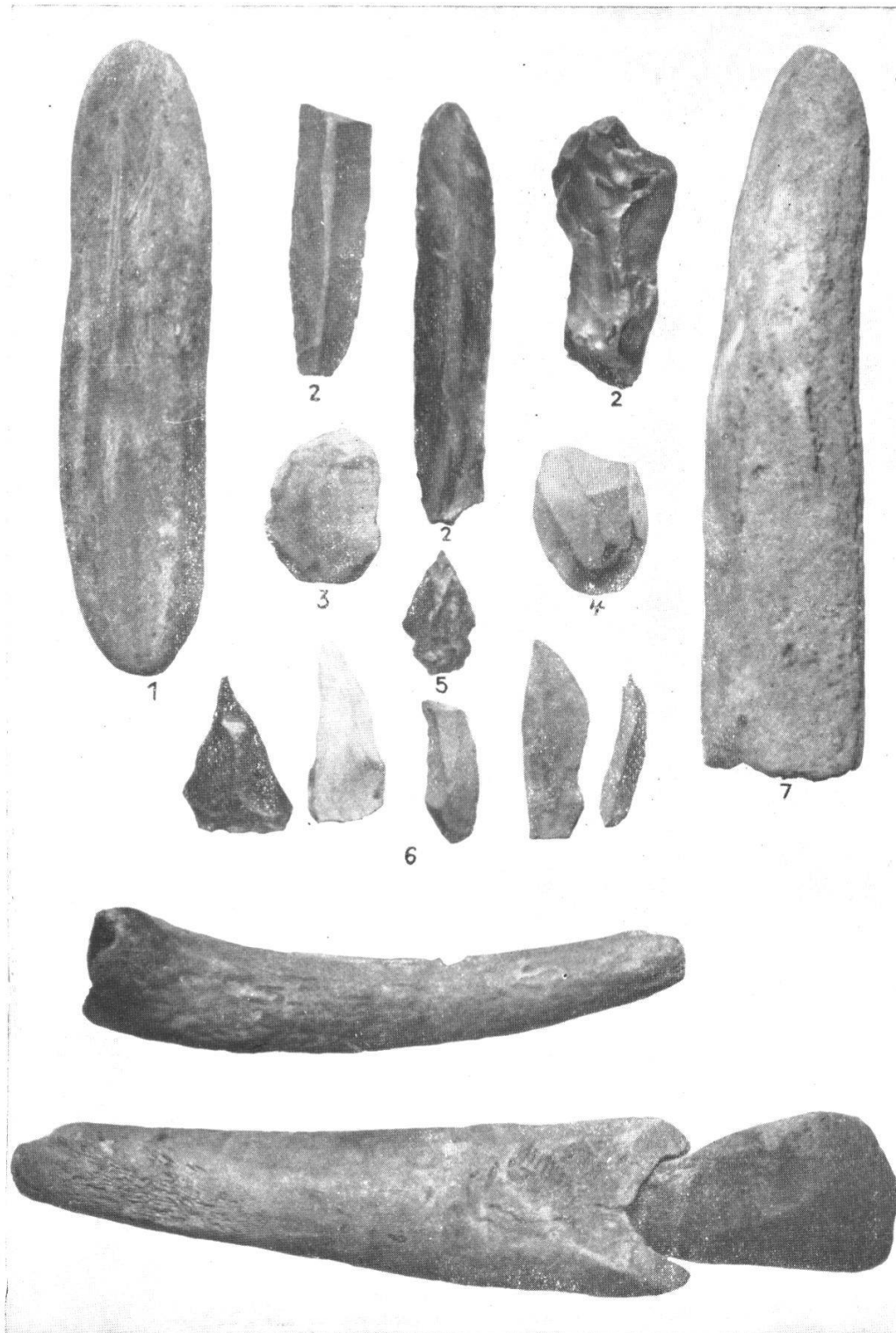
Grosse Blöcke, als Tische, Ambosse und Mahlsteine dienend.



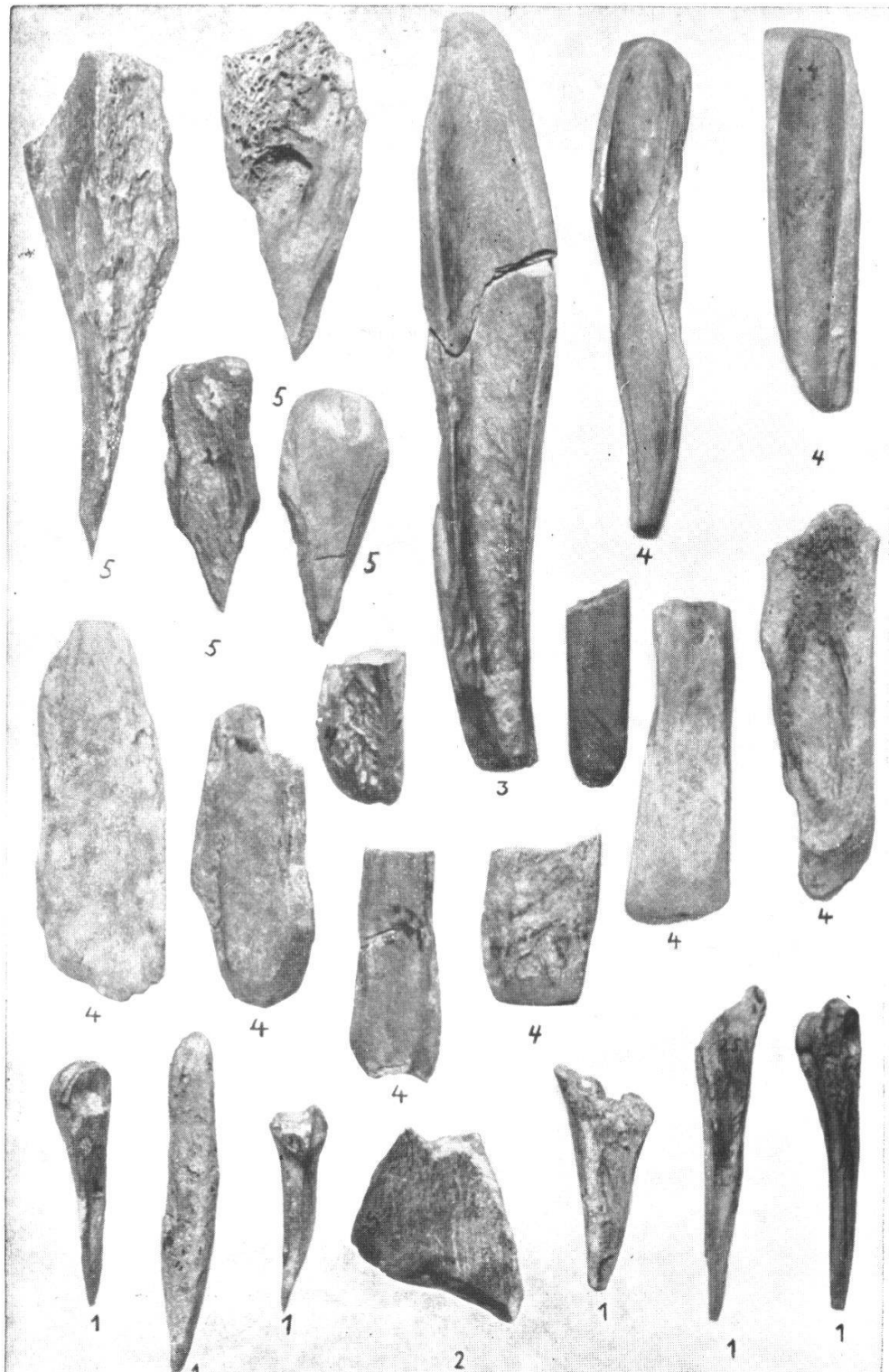
Steinbeile.



Steinbeile, pflugscharförmiger, gesägter, dreieckiger Nucleus,
Webergewicht aus gebranntem Ton (oben Mitte)



1. Schleifsteine, 2. Feuersteinlamellen, 3. altertümlicher Rundschaber, 4. schaberförmiger Nucleus, 5. Pfeilspitze aus rotem Hornstein, 6. Silexspitzen. — Unten: 2 Hirschhornfassungen mit einem Steinmeissel.



1. Ahlen, 2. Knochenschaber, 3. Knochenmesser, 4. Knochenmeissel
5. Meisselahlen.