

Objektyp: **Advertising**

Zeitschrift: **Mémoires de la Société Vaudoise des Sciences Naturelles**

Band (Jahr): **14 (1965-1968)**

Heft 4

PDF erstellt am: **22.07.2024**

Nutzungsbedingungen

Die ETH-Bibliothek ist Anbieterin der digitalisierten Zeitschriften. Sie besitzt keine Urheberrechte an den Inhalten der Zeitschriften. Die Rechte liegen in der Regel bei den Herausgebern. Die auf der Plattform e-periodica veröffentlichten Dokumente stehen für nicht-kommerzielle Zwecke in Lehre und Forschung sowie für die private Nutzung frei zur Verfügung. Einzelne Dateien oder Ausdrucke aus diesem Angebot können zusammen mit diesen Nutzungsbedingungen und den korrekten Herkunftsbezeichnungen weitergegeben werden. Das Veröffentlichen von Bildern in Print- und Online-Publikationen ist nur mit vorheriger Genehmigung der Rechteinhaber erlaubt. Die systematische Speicherung von Teilen des elektronischen Angebots auf anderen Servern bedarf ebenfalls des schriftlichen Einverständnisses der Rechteinhaber.

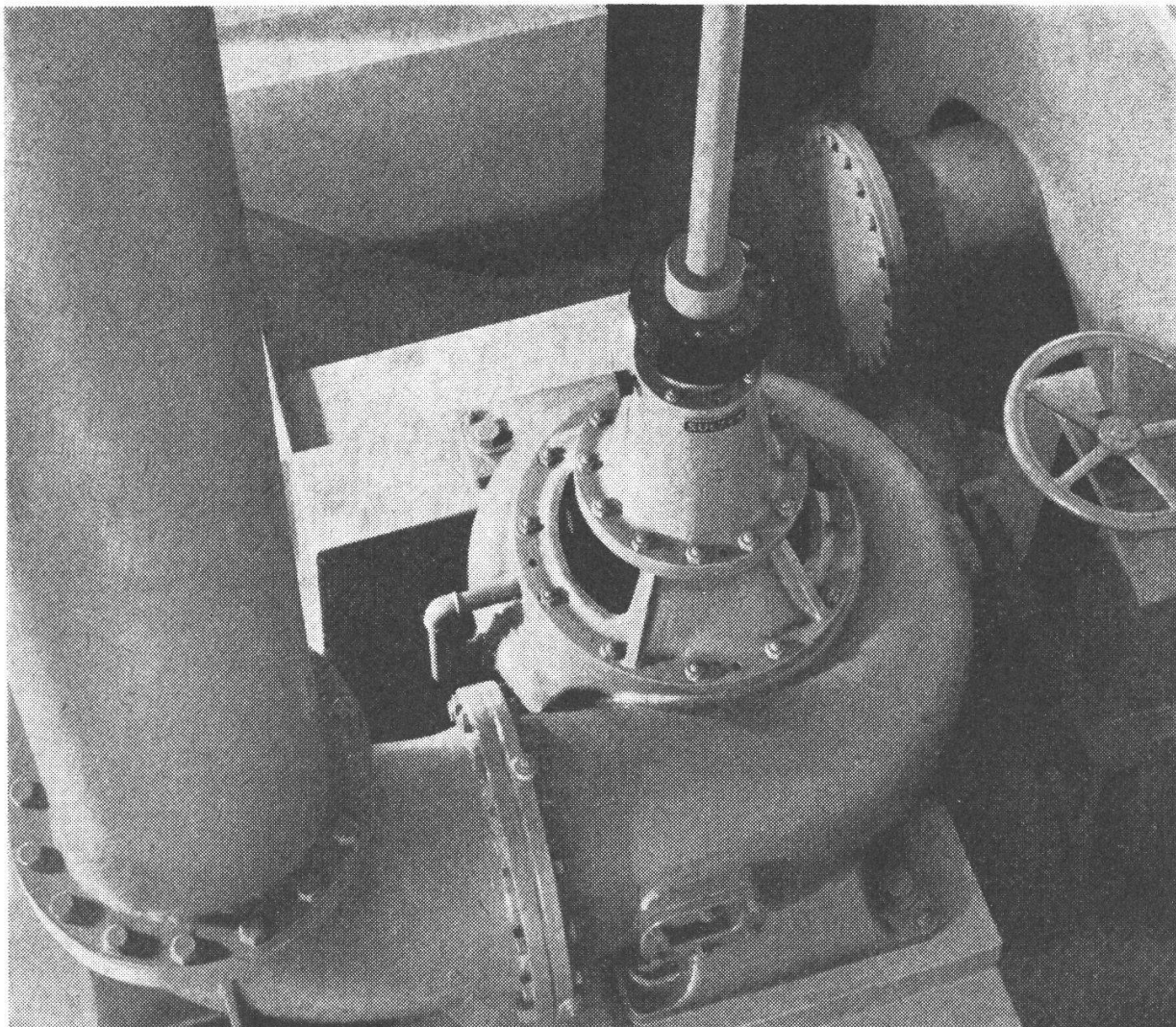
Haftungsausschluss

Alle Angaben erfolgen ohne Gewähr für Vollständigkeit oder Richtigkeit. Es wird keine Haftung übernommen für Schäden durch die Verwendung von Informationen aus diesem Online-Angebot oder durch das Fehlen von Informationen. Dies gilt auch für Inhalte Dritter, die über dieses Angebot zugänglich sind.

Ein Dienst der *ETH-Bibliothek*
ETH Zürich, Rämistrasse 101, 8092 Zürich, Schweiz, www.library.ethz.ch

<http://www.e-periodica.ch>

SULZER Refoulement des eaux usées



Pompe verticale Sulzer à eaux usées dans la station d'épuration de Küssnacht/Erlenbach. Débit 300 l/s.

Nous livrons:

Equipements de refoulement et de génie chimique pour stations d'épuration

Pompes à eaux usées de tous genres et toutes grandeurs en exécutions horizontale et verticale

Elévateurs à vis sans fin

Pompes pour refoulement et circulation de boues

Désintegrateurs pour les déchets solides contenus dans les eaux résiduelles.

Soufflantes et pompes à air pour bassins d'aération et séparateurs d'huile et de graisse

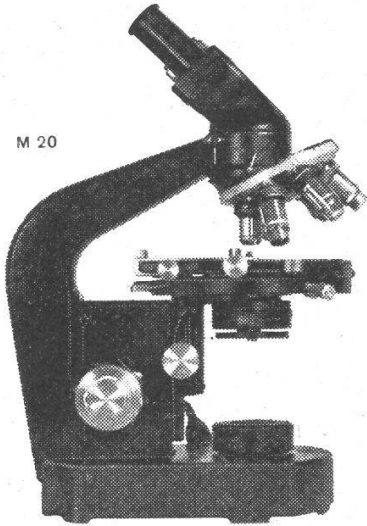
Chauffages de digesteurs

Stations de pompage d'eaux usées de tous genres et toutes grandeurs pour villes, communes, fabriques, etc.

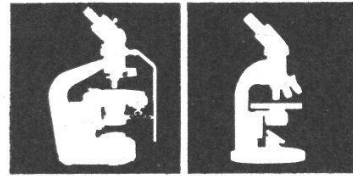
Installations de drainage pour passages routiers souterrains, chantiers d'usines hydro-électriques, construction de galeries et de tunnels.

1267

M 20

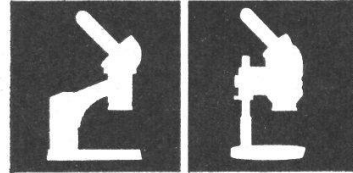


Microscopes modernes équipés de systèmes optiques puissants



M 21

M 11



M 4

M 5

La supériorité de nos calculs d'optique et une haute précision dans le sertissage donnent à l'image microscopique un contraste et une clarté incomparable. Les microscopes Wild présentent d'étonnantes possibilités d'applications et une gamme considérable d'accessoires interchangeables.

M 20 Microscope de travail et de recherche
M 21 Microscope polarisant
M 11 Microscope de voyage et de travaux pratiques
M 4 et M 5 Microscopes stéréoscopiques

Offres et prospectus détaillés sur demande, par

WILD
HEERBRUGG

Wild Heerbrugg S.A., Heerbrugg/Suisse

Ets. d'optique et de mécanique de précision

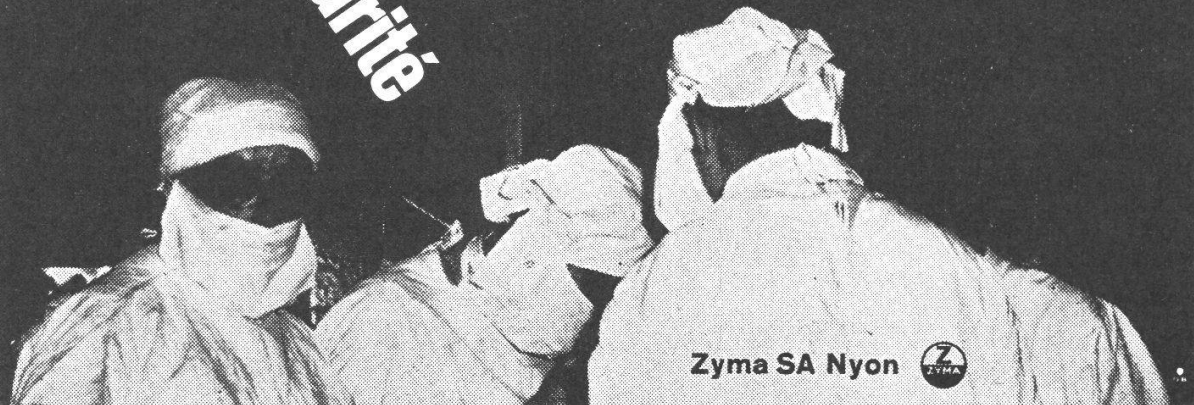
Sécurité Sécurité Sécurité

Sécurité dans la désinfection avec

Sécurité

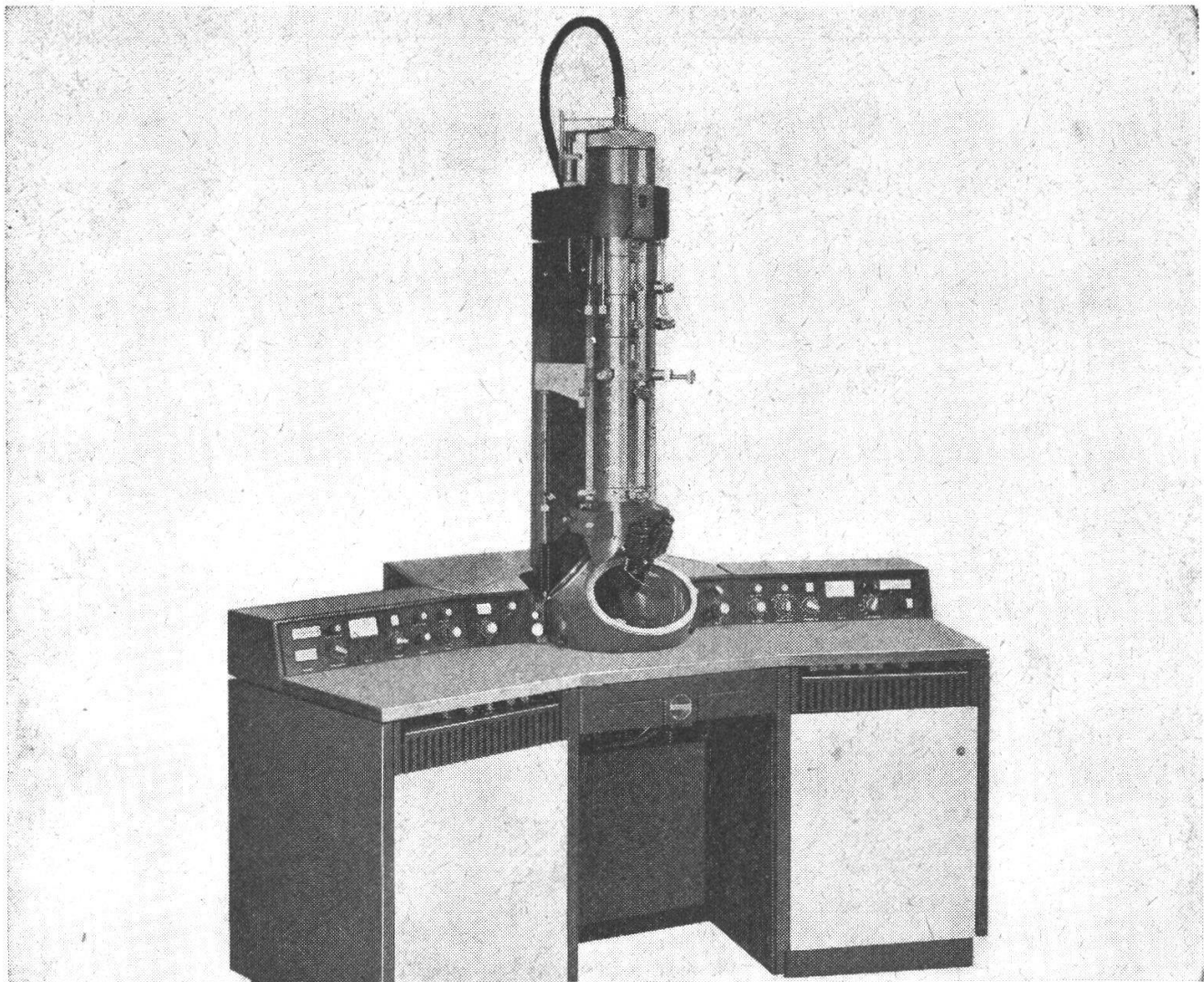
Sécurité

Merfen



Zyma SA Nyon





Le nouveau Philips EM 300... résolution ponctuelle garanti de 5 Å

L'EM 300 résulte d'un perfectionnement raffiné de l'EM 200, instrument qui connaît toujours un succès remarquable. Ce microscope, à haut pouvoir de séparation, permet, sous conditions favorables, d'atteindre pratiquement la limite théorique de l'objectif, soit 2,3 Å.

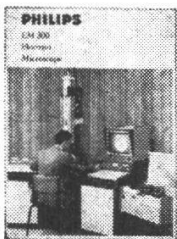
Un système de vide rapide, à programmes prédéterminés, per-

met de réduire fortement les périodes de pompage.

Les facultés de concentration de l'opérateur sont favorisées par une disposition très étudiée des organes de commande de l'instrument. L'universalité d'emploi de l'EM 300 est particulièrement vaste. Grâce au judicieux assortissement de ses accessoires, il est possible de

faire appel à des techniques d'investigation spécialisées, sans pour autant ne rien sacrifier des hautes performances du microscope mais bien plutôt en exploitant à fond ses multiples qualités.

Une documentation détaillée de l'EM 300 et de sa gamme complète d'accessoires est à disposition.



Philips A. G., Département Ind.,
Zürich 27, Binzstrasse 18, Tel. 25 26 10

PHILIPS



SECEROID

S. A.

Lyophilisation, séchage
Technique du vide et du froid
Simulateurs d'ambiance
Génie chimique et alimentaire
Appareils pour la recherche et l'industrie

Consultez-nous sans engagement

1024 Ecublens-près-Lausanne

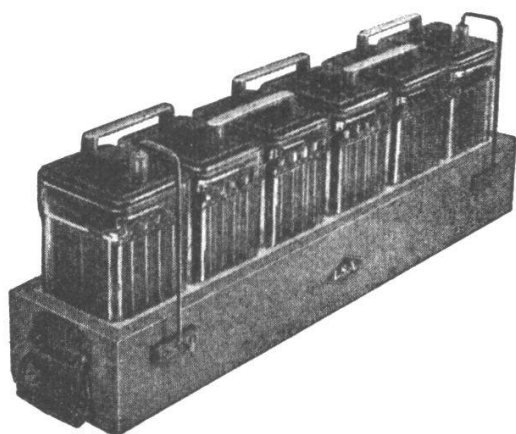
En Crochy

Tél. (021) 34 98 91

Télex 24 536

LECLANCHÉ S. A., Yverdon

Département Accumulateurs



**Batteries au plomb
et au cadmium-nickel pour :**

la traction

l'éclairage

la téléphonie


la signalisation

et tous autres usages

Exigez la batterie de démarrage « DYNAMIC »

électricité

Saint-Roch 40
Tél. 25 43 25

E.  EBER

LAUSANNE

Installateur électricien diplômé
Concessionnaire de l'Administration des Téléphones
Entreprise générale d'électricité

MAGASIN DE VENTE ATELIER DE RÉPARATIONS

**POUR TOUS VOS DÉPLACEMENTS
DÉMÉNAGEMENTS
TRANSPORTS
CAMIONNAGES**



ADRESSEZ-VOUS AU SPÉCIALISTE

 **LAVANCHY** ^S_A
TRANSPORTS
ET VOYAGES
INTERNATIONAUX

TRANSPORTS
Rue de Genève 88

VOYAGES
Rue de Bourg 15

AGENCES A VEVEY ET A MORGES

Nestlé Depuis 100 ans

met à profit toutes les ressources de la science et de la technique pour la Recherche et le Contrôle, garantissant ainsi, dans le monde entier, la qualité et la sécurité de ses produits.

