

Annexes

Autor(en): **[s.n.]**

Objektyp: **Appendix**

Zeitschrift: **Mémoires de la Société Vaudoise des Sciences Naturelles**

Band (Jahr): **20 (1999-2006)**

Heft 2

PDF erstellt am: **23.07.2024**

Nutzungsbedingungen

Die ETH-Bibliothek ist Anbieterin der digitalisierten Zeitschriften. Sie besitzt keine Urheberrechte an den Inhalten der Zeitschriften. Die Rechte liegen in der Regel bei den Herausgebern.

Die auf der Plattform e-periodica veröffentlichten Dokumente stehen für nicht-kommerzielle Zwecke in Lehre und Forschung sowie für die private Nutzung frei zur Verfügung. Einzelne Dateien oder Ausdrucke aus diesem Angebot können zusammen mit diesen Nutzungsbedingungen und den korrekten Herkunftsbezeichnungen weitergegeben werden.

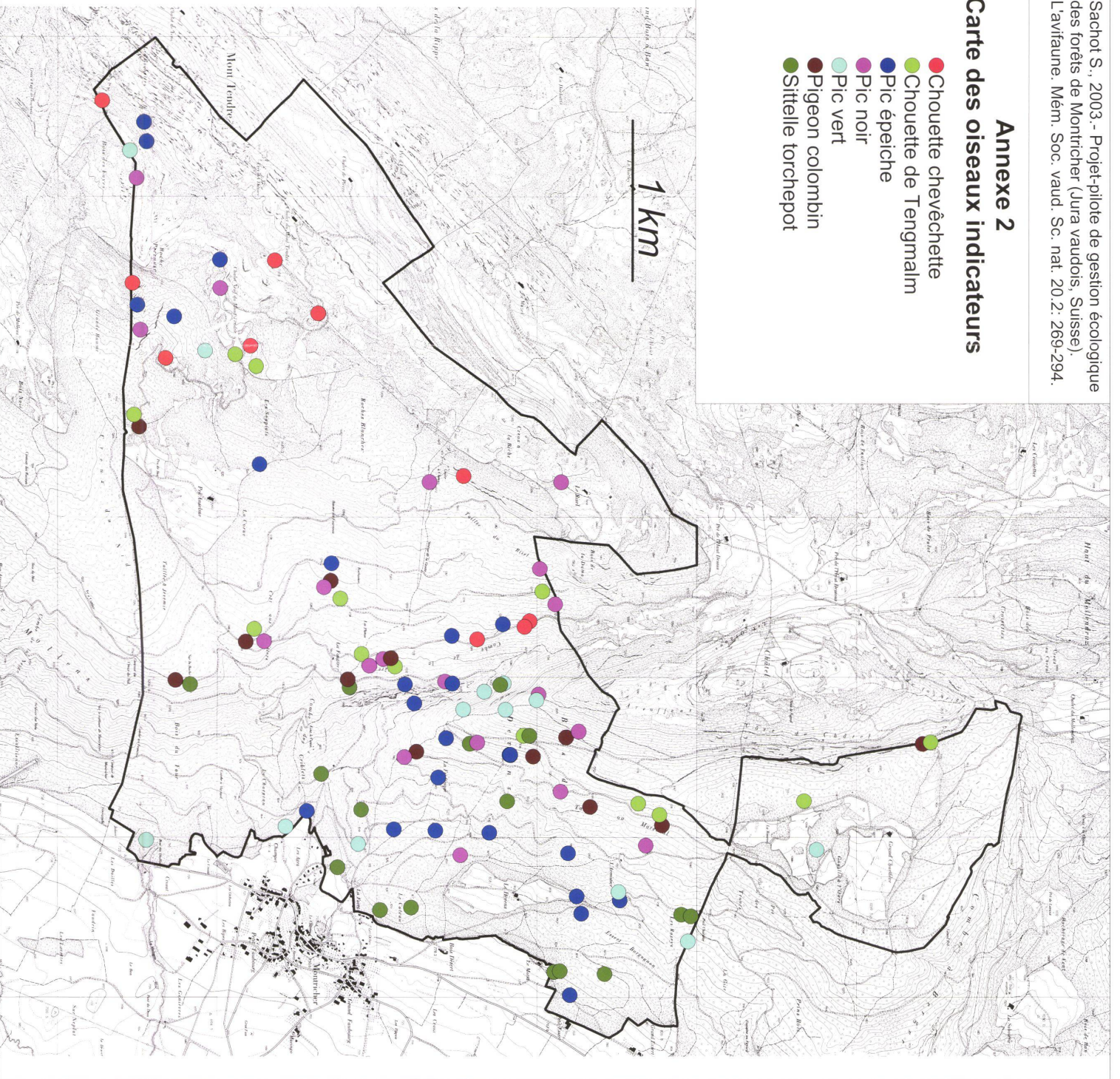
Das Veröffentlichen von Bildern in Print- und Online-Publikationen ist nur mit vorheriger Genehmigung der Rechteinhaber erlaubt. Die systematische Speicherung von Teilen des elektronischen Angebots auf anderen Servern bedarf ebenfalls des schriftlichen Einverständnisses der Rechteinhaber.

Haftungsausschluss

Alle Angaben erfolgen ohne Gewähr für Vollständigkeit oder Richtigkeit. Es wird keine Haftung übernommen für Schäden durch die Verwendung von Informationen aus diesem Online-Angebot oder durch das Fehlen von Informationen. Dies gilt auch für Inhalte Dritter, die über dieses Angebot zugänglich sind.

Annexe 2 Carte des oiseaux indicateurs

- Chouette chevêchette
- Chouette de Tengmalm
- Pic épeiche
- Pic noir
- Pic vert
- Pigeon colombin
- Sittelle torchepot

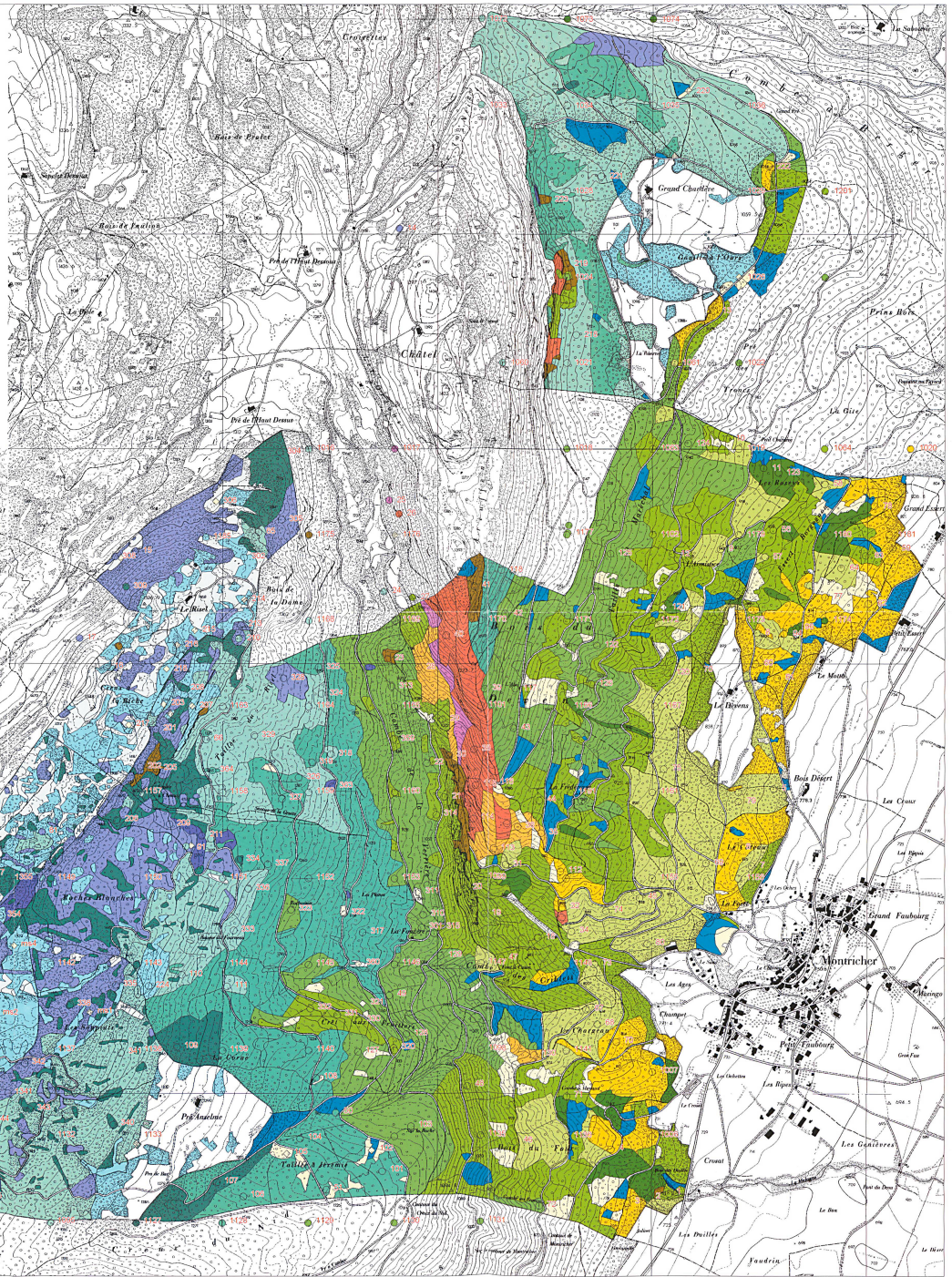


Annexe 5. Carte de la végétation


(état 1998-1999)

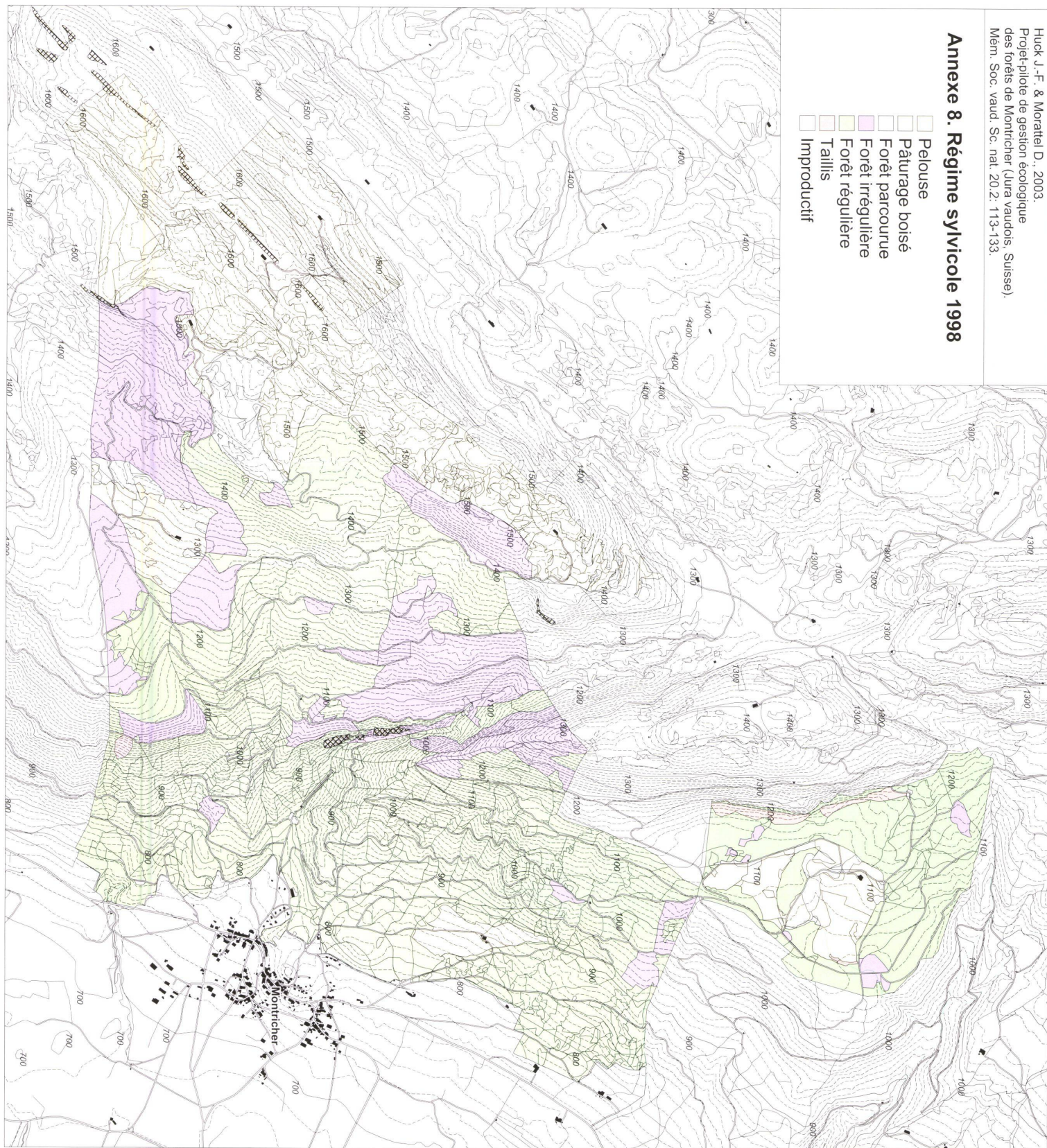
- Abieti-Fagetum à Adenostyles
- Abieti-Fagetum à Festuca altissima
- Abieti-Fagetum typique
- Abieti-Fagetum à Vaccinium
- Abieti-Fagetum des crêtes
- Pâturage boisé
- Pelouses, pâturages
- Lunario-Acerion
- Cardamino-Fagetum hygrophile
- Cardamino-Fagetum à Festuca altissima
- Cardamino-Fagetum typique
- Cardamino-Fagetum, tendance neutro-acidophile
- Milio-Fagetum
- cf. Carici-Fagetum
- Seslerio-Fagetum
- Seslerio-Fagetum, tendance éboulis
- Clairière marécageuse
- Clairière, coupe, recré
- Plantation de résineux

Delarze R., Clardo F. & Sachot S., 2003 - *Projet-pilote de gestion écologique des forêts de Montricher (Jura vaudois, Suisse). Description de la végétation forestière.* Mém. Soc. vaud. Sc. nat. 20.2: 135-158.



Annexe 8. Régime sylvicole 1998

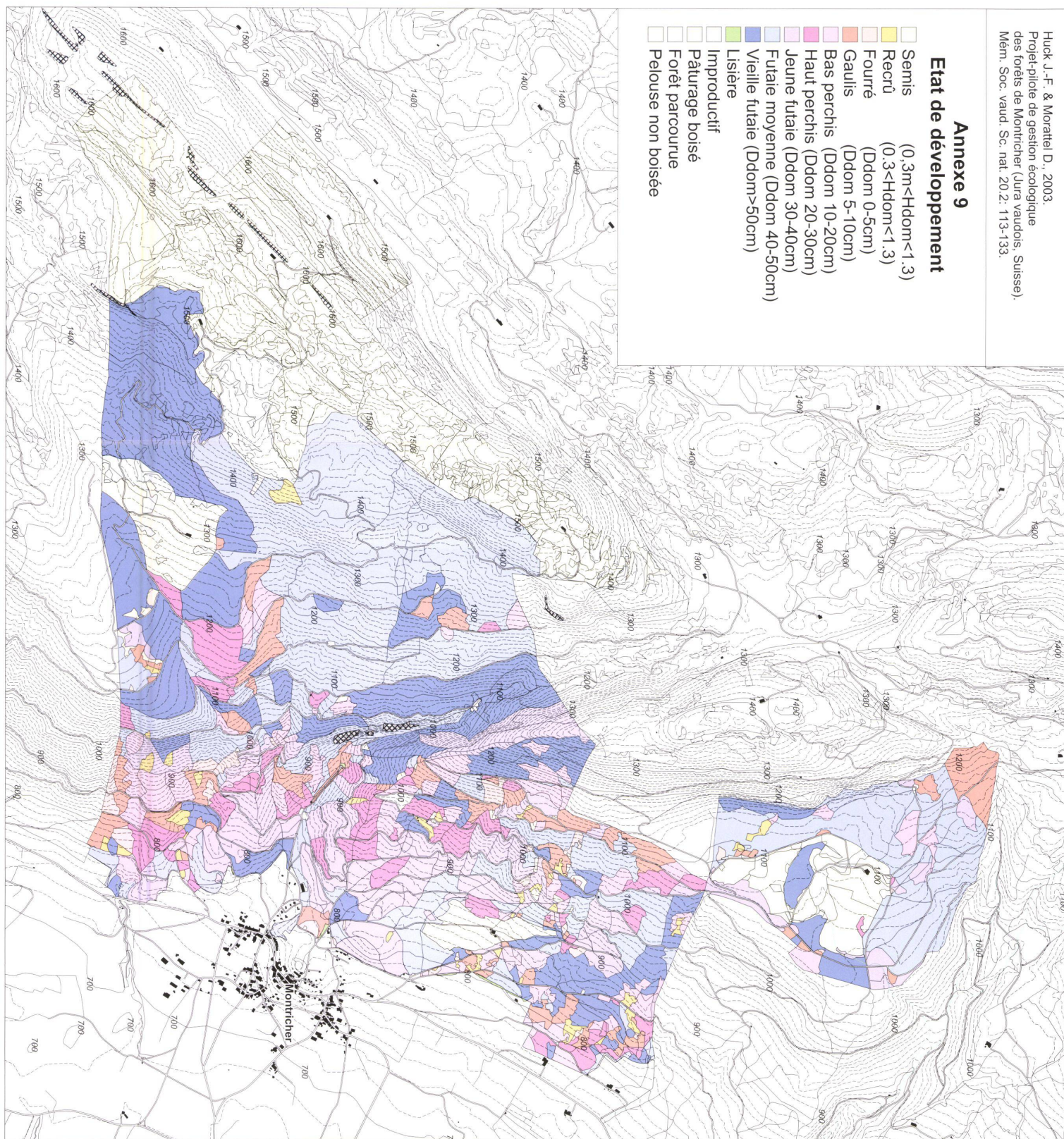
-  Pelouse
-  Pâturage boisé
-  Forêt parcourue
-  Forêt irrégulière
-  Forêt régulière
-  Taillis
-  Improductif



Annexe 9


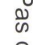
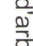
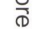

Etat de développement

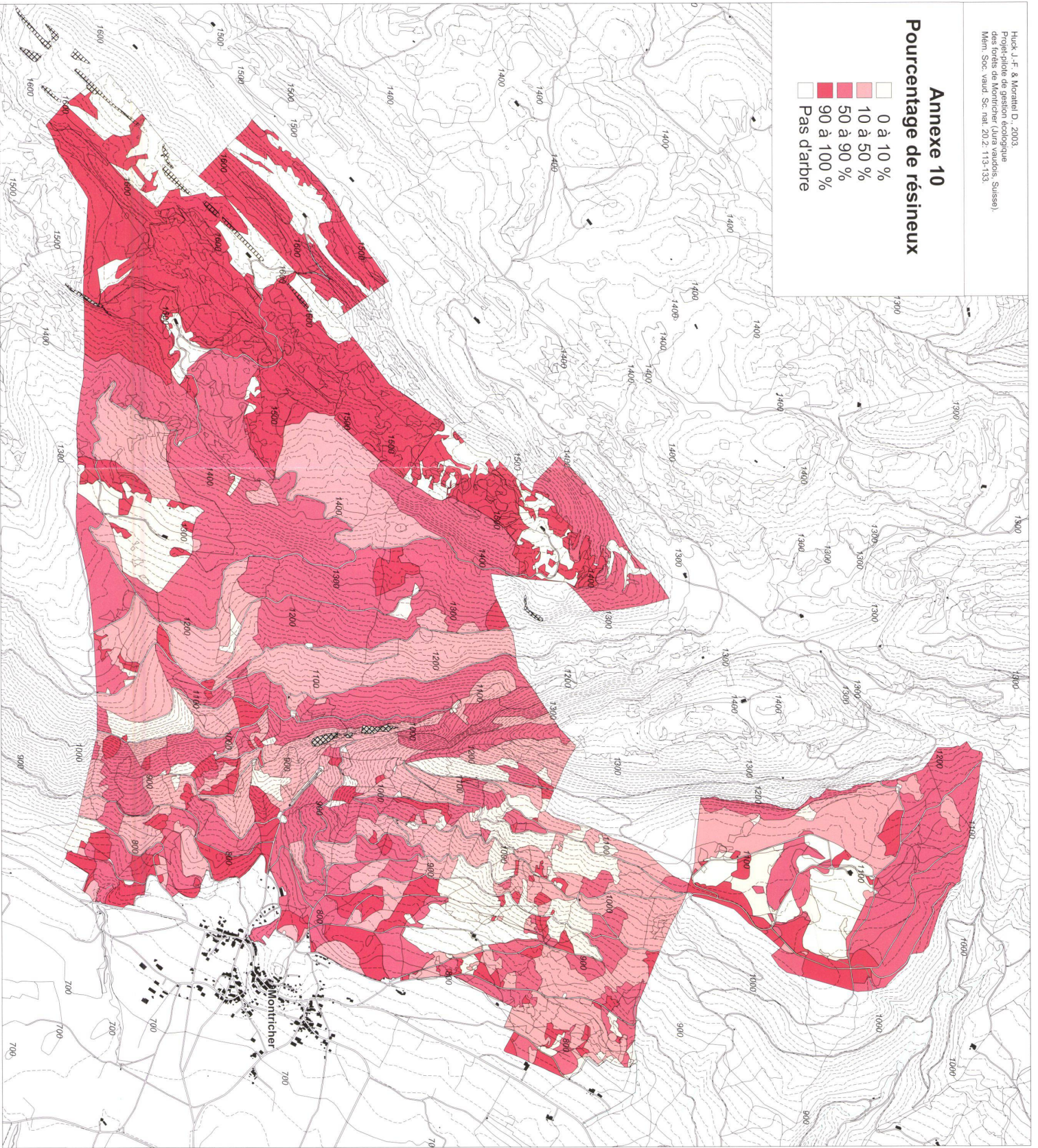
□ Semis (0.3m<Hdom<1.3)	□ Recré (0.3<Hdom<1.3)	□ Fourré (Ddom 0-5cm)	□ Gaullis (Ddom 5-10cm)	□ Bas perchis (Ddom 10-20cm)	□ Haut perchis (Ddom 20-30cm)	□ Jeune futaie (Ddom 30-40cm)	□ Futaie moyenne (Ddom 40-50cm)	□ Vieille futaie (Ddom>50cm)	□ Lisière	□ Improductif	□ Pâturage boisé	□ Forêt parcourue	□ Pelouse non boisée
----------------------------	---------------------------	--------------------------	----------------------------	------------------------------	-------------------------------	-------------------------------	---------------------------------	------------------------------	-----------	---------------	------------------	-------------------	----------------------



Annexe 10

Pourcentage de résineux

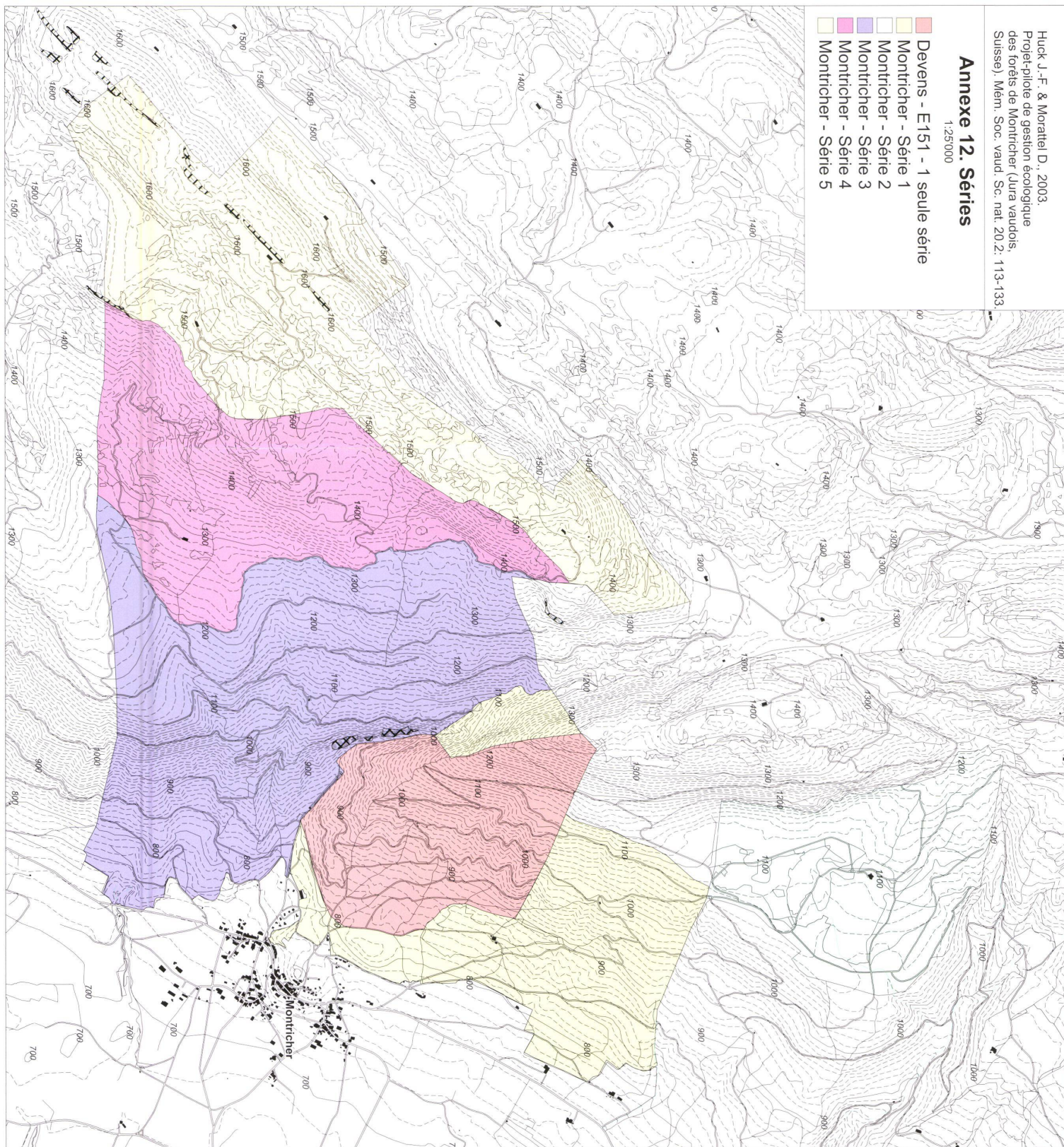
-  0 à 10 %
-  10 à 50 %
-  50 à 90 %
-  90 à 100 %
-  Pas d'arbre



Annexe 12. Séries

1:25'000

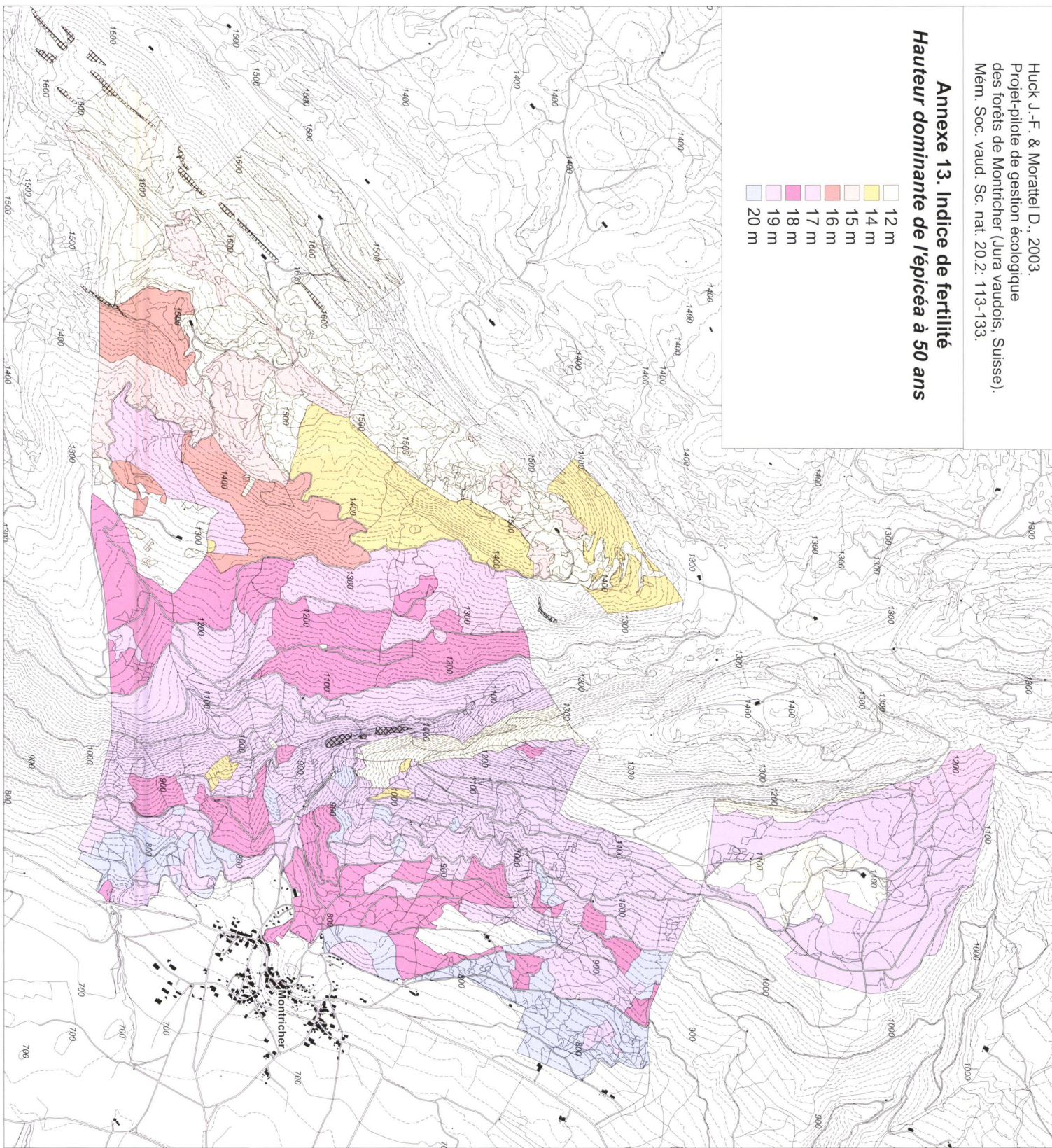
- Devens - E151 - 1 seule série
- Montricher - Série 1
- Montricher - Série 2
- Montricher - Série 3
- Montricher - Série 4
- Montricher - Série 5



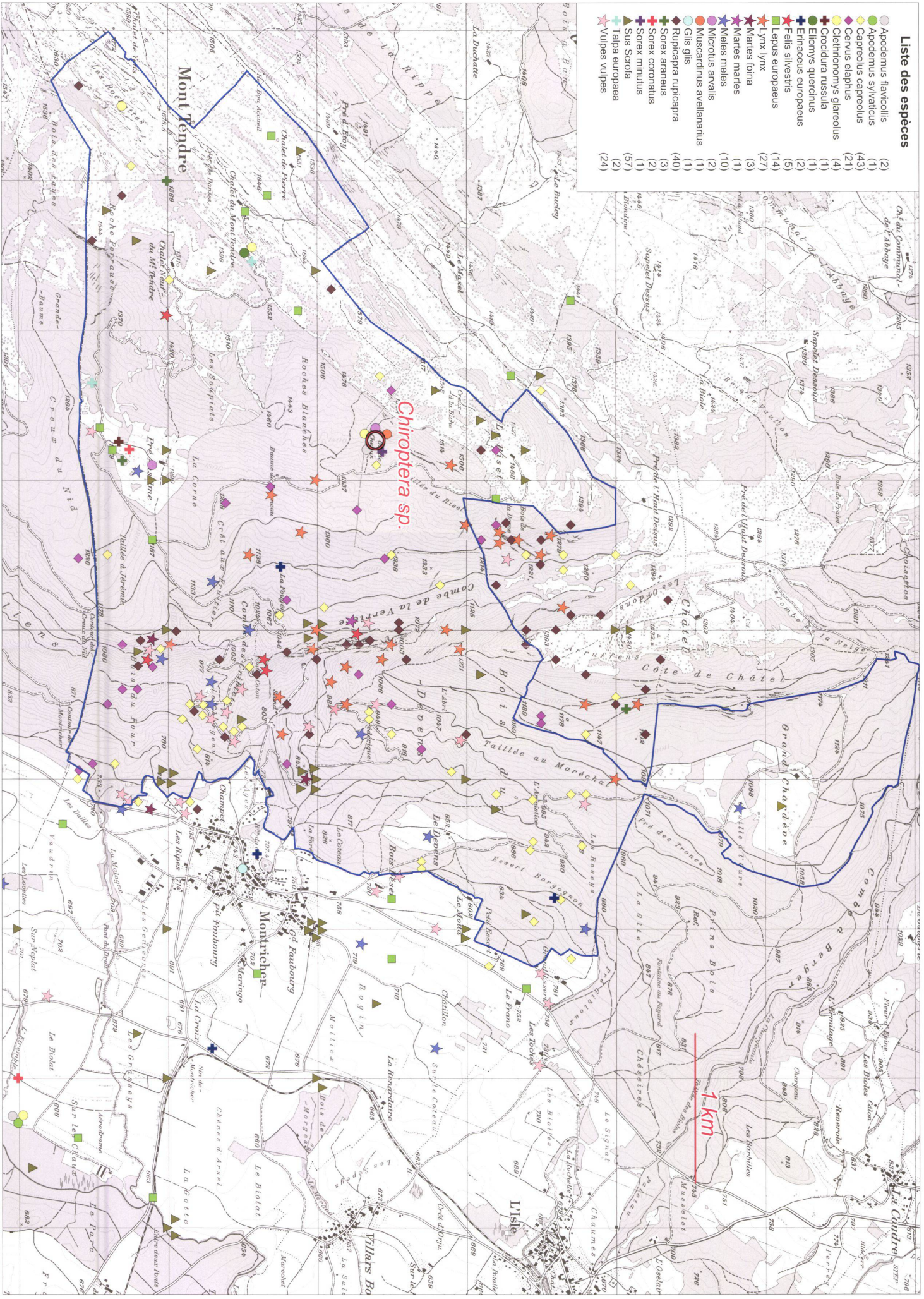
Huck J.-F. & Moratelli D., 2003.
Projet-pilote de gestion écologique
des forêts de Montricher (Jura vaudois, Suisse).
Mém. Soc. vaud. Sc. nat. 20.2: 113-133.

Annexe 13. Indice de fertilité Hauteur dominante de l'épicéa à 50 ans

- 12 m
- 14 m
- 15 m
- 16 m
- 17 m
- 18 m
- 19 m
- 20 m



- ### Liste des espèces
- Apodemus flavicollis (2)
 - Apodemus sylvaticus (1)
 - Capreolus capreolus (43)
 - Cervus elaphus (21)
 - Citellomys glareolus (4)
 - Crocidura russula (1)
 - Elomys quercinus (1)
 - Erinaceus europaeus (2)
 - Felis silvestris (5)
 - Lepus europaeus (14)
 - Lynx lynx (27)
 - ★ Martes foina (3)
 - ★ Martes martes (1)
 - ★ Meles meles (10)
 - Microtus arvalis (2)
 - Muscardinus axillanarius (1)
 - Glis glis (1)
 - Ripicipia rupicapra (40)
 - Sorex araneus (3)
 - Sorex coronatus (2)
 - Sorex minutus (1)
 - Sus scrofa (57)
 - Talpa europaea (2)
 - ★ Vulpes vulpes (24)



Degré de recouvrement

