

Objektyp: **Advertising**

Zeitschrift: **Nebelspalter : das Humor- und Satire-Magazin**

Band (Jahr): **35 (1909)**

Heft 33

PDF erstellt am: **21.07.2024**

Nutzungsbedingungen

Die ETH-Bibliothek ist Anbieterin der digitalisierten Zeitschriften. Sie besitzt keine Urheberrechte an den Inhalten der Zeitschriften. Die Rechte liegen in der Regel bei den Herausgebern. Die auf der Plattform e-periodica veröffentlichten Dokumente stehen für nicht-kommerzielle Zwecke in Lehre und Forschung sowie für die private Nutzung frei zur Verfügung. Einzelne Dateien oder Ausdrucke aus diesem Angebot können zusammen mit diesen Nutzungsbedingungen und den korrekten Herkunftsbezeichnungen weitergegeben werden. Das Veröffentlichen von Bildern in Print- und Online-Publikationen ist nur mit vorheriger Genehmigung der Rechteinhaber erlaubt. Die systematische Speicherung von Teilen des elektronischen Angebots auf anderen Servern bedarf ebenfalls des schriftlichen Einverständnisses der Rechteinhaber.

Haftungsausschluss

Alle Angaben erfolgen ohne Gewähr für Vollständigkeit oder Richtigkeit. Es wird keine Haftung übernommen für Schäden durch die Verwendung von Informationen aus diesem Online-Angebot oder durch das Fehlen von Informationen. Dies gilt auch für Inhalte Dritter, die über dieses Angebot zugänglich sind.

Der Gescheiterte gibt nach und oft gibt keiner nach, weil jeder den andern für den Gescheiterten hält.

Jeder ist des Glückes Schmied, aber das Glück läßt sich nicht von jedem schmieden.

Alle guten Dinge sind drei, dachte die Wanduhr und schlug die dritte Stunde. S. W.

Der schiffende Kaiser.

Es fährt der Ruffen Kaiser
im weiten Meer umher,
Und nirgends darf er landen,
sonst gäb es ein Malheur.

Du armer Ruffen Kaiser,
schlimm wär's für dich bestellt,

wenn's keine Meere gäbe
auf un'rer runden Welt.

Dann bliebe dir nur übrig:
Mit Zester und mit Kron'
zu schiffen durch die Lüfte
in einem Luftballon. Jwis.

Arth RIGI Bahn

(Elektrischer Betrieb.) Anerkannt schönste, genussreichste und billigste Bergfahrt auf RIGI-KULM.

An Sonntagen: Goldau-Kulm retour II. Kl. Fr. 6.—, III. Kl. Fr. 4.—, 1 Tag gültig. In Goldau zu lösen.

Genussreiche Rundtouren:

Zürich, Zug, Goldau, Rigi, Luzern, Zürich. In Zürich zu lösen.

Vereine und Gesellschaften alltäglich besonders reduzierte Fahrtaxen. 94

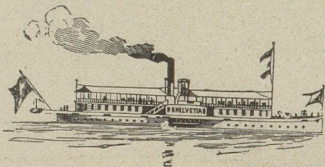
Gasthof und Restaurant

„Z. SCHIFF“
Zürich I 82

altbekanntes, bürgerliches Haus, frisch renoviert und neu möbliert. — Sich höflich empfehlend J. DÄSTER.

Zürichsee-Dampfschiff-Fahrt

Verwalt.: Zürich-Wollishofen. Telefon 476



Extrafahrten für Hochzeiten, Schulen und Gesellschaften 79

Schwalbe

-Fahrräder

Elegant :: Leicht.
Bestes Material.
Spielend leichter Lauf.
Mässige Preise.

83

Kataloge gratis.

Gebr. Rüegg
Schwalbefahrradwerke
Riedikon-Uster

Café-Restaurant Limmatburg

Limmatquai 26, Zürich I

108 Telephone 4200

Französisches Billard

Tag und Nacht geöffnet
Treffpunkt aller Fremden

Elichés

f. Zeitungen, Kataloge etc. 23

Ernst Doelker, Militärstrasse 48—50
elektr. Betrieb. - Zürich - Telefon 394

KAUFE stets 38

Liegenschaften gegen bar.

A. Burgermeister, Schwabe, Kilchberg.

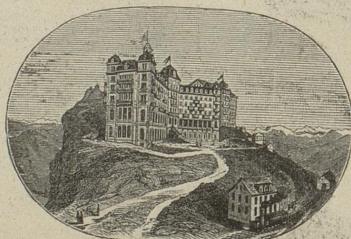
Rigi-Kulm

berühmteste Rundschau der Welt;
von allen Aussichtsbergen d. Zentral-
schweiz am meisten helle Tage.

Post, Telegraph, Telephon, elektr. Licht. — Ausflugsziel

Station zum Uebernachten

zur Besichtigung des Sonnenunterganges und Sonnenaufganges.



Scheiber's Rigi-Kulm-Hotels

Table d'hôte (Gabelfrühstück
12¼ Uhr Déjeuner à la fourchette } Fr. 4.—
und 1¼ Uhr Luncheon } à Person

Table d'hôte, Diner, abends . . . Fr. 5.— à Person

Restaurant à la carte à toute heure

Logement, Licht und Bedienung inbegriffen

Fr. 4.— bis 7.— à Person

Nebenbei Schlafräume zu sehr mässigen Preisen

Caststube

für einfache und billige Bedienung.

Bier- u. Weinstube mit kalten Speisen u. Bier vom Fass à 30 Cts. per Glas

Bestens empfiehlt sich Dr. Friedr. Schreiber.

Hotel und Pension Rigi-Staffel

Knotenpunkt der Luzerner- u. der Arth-Rigi-Bahn

Post, Telegraph, Telephon - Apotheke u. Kurarzt

Gedeckte Terrassen

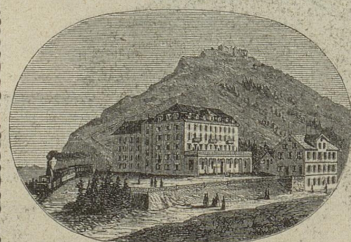
Pensionspreis mit Zimmer:

Fr. 8.— bis 9.50 per Tag. Kinder unter 8 Jahren Fr. 5.50 per Tag. Elektrische Beleuchtung à Person wöchentlich à Fr. 2.—

Bäder und Douchen

Preise für Passanten:

Zimmer Fr. 2.— bis 3.50.



Déjeuners Fr. 1.50

Table d'hôte

Diners Fr. 4.—

Supper (table d'hôte) Fr. 3.—

Nach der Karte wird zu jed. Zeit serviert

Offenes Bier und in Flaschen in den

Restaurationslokalitäten.

Achtungsvoll

Dr. Fr. Schreiber.

Rigi-Kulm und Hotel und Pension Rigi-Staffel.

Auf rechtzeitige briefliche, telephonische oder telegraphische Anmeldung der Zahl der Teilnehmer und der Zeit der Ankunft finden Schulen, Vereine und Gesellschaften jederzeit vorzügliches Quartier nebst bester Verpflegung zu folgenden Bedingungen:

Schüler- und Gesellschaften-Preise:

Für Rigi-Kulm:

Logis pro Person	Fr. 1.75
Mittag- oder Nachtessen: Suppe, 1 Fleisch, 2 Gemüse und Brot, pro Person	2.—
Frühstück: Kaffee, Butter, Brot, pro Person	1.—
Total	Fr. 4.75

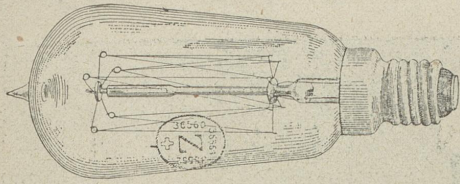
Für Rigi-Staffel:

Logis pro Person	Fr. 1.50
Mittag- oder Nachtessen: Suppe, 1 Fleisch, 2 Gemüse und Brot, pro Person	1.75
Frühstück: Kaffee, Butter, Brot, pro Person	1.—
Total	Fr. 4.25

Auf Verlangen wird an Stelle des oben erwähnten einfachen Mittag- oder Nachtessens ein Diner zu Fr. 2.50 serviert, bestehend in Suppe, zwei Gängen Fleisch und Gemüse und einer süßen Speise. Bestens empfiehlt sich

TELEPHON

TELEPHON
Dr. Friedr. Schreiber.



Akt.-Gesellsch. "Rigi" Goldau

elektr. Metallfaden-Lampenfabrik

'Z' Lampe in allen Lagen brennend

Stromverbrauch ca. 1 Watt pro HK. Brenndauer 800-1000 Stunden.
Man verlange Prospekt.

13

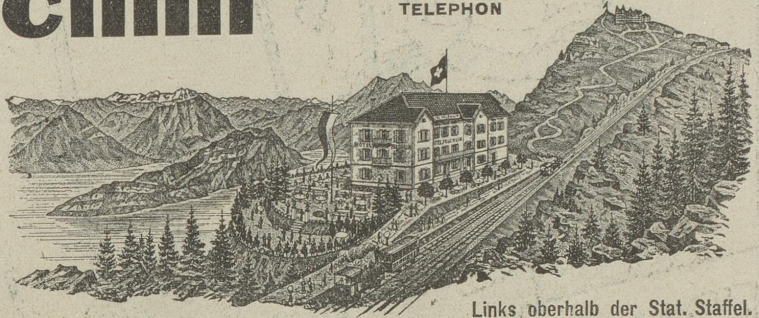
Hotel Felchlin

vormals STAFFEL-KULM
TELEPHON

Station Rigi-Staffel

□ Nicht zu verwechseln mit Hotel Rigi-Staffel. □
Zum Sonnenaufgang nach Kulm 15 Minuten.

Zimmer von Fr. 2.— an, Licht und Bedienung
inbegriffen. Mittagessen von 2 Fr. bis 2.50
à la carte zu jeder Tageszeit. — Offen es u.
Münchner Bier. Gute Küche. Reelle Wein e.



Links oberhalb der Stat. Staffel.

Schüler- und Gesellschaftern-Preise:

Portier am Bahnhof.

Propriétaire: FELCHLIN.

89

Total Fr. 4.25

Logis pro Person Fr. 1.50
Frühstück: Kaffee, Butter, Honig und Brot, pro Person „ 1.—
Mittag- od. Nachtessen: Suppe; 1 Fleisch, 3 Gemüse u. Brot, pro Pers. „ 1.75

Kataloge franco.

Machen Sie einen Versuch mit **Mignon-Schuhe** (ges. gesch. Marke).

Einheits-Preise:
Fr. 16.50, 20.50 u. 13.50.

100

□ Bekannte Vorteile sind: Elegante Formen. Grösste Solidität. Richtiges Raumverhältnisse. Unveränderlichkeit der Form.

Amerik. Schuhhaus **Dosenbach** Zürich I, Bahnhofstr. 77

In 3 Tagen

sind unaufgefordert 15 Dank- und Anerkennungsschreiben von Lungenkranken und mit Katarrh behafteten Personen über die ausgezeichnete Wirkung des Heilmittels „Natura“ eingegangen.

Wer trotzdem noch zweifelt, mache mindestens einen Versuch, und er wird überzeugt. **Natura heilt Katarrh in kürzester Zeit. Natura bringt sichere Heilung der Lungenschwindsucht im Anfangsstadium**, aber auch in vorgeschrittenen, von den Aerzten vollständig aufgegebenen Fällen erfolgt meistens noch **vollständige Heilung**. Wer zweifelt und zögert, handelt gegen seine eigene Gesundheit.

Zu beziehen per Flasche zu Fr. 3.—, 4 Flaschen Fr. 10.—, sowie die aus diesem Heilmittel hergestellten Tabletten gegen Husten und Katarrh à Fr. 1.— bei 112

Hans Hodel, a. Gerichtsschreiber, **Sissach**, Baselland.

SCHINDLER'S
Kirsch-Destillation
SCHWYZ.

11 goldene Medaillen.
Absolut einziges Kirschwassergeschäft

Wo sich meine Originalflaschen nicht vorfinden, wende man gefl. sich direkt nach Seewen-Schwyz.

Löwen-Kinematograph und Tonbild-Theater

Zürich I, Rennweg.

Vornehmster Familien-Kinematograph.
Vorführung erstklassiger Sujets.
Tägliche Vorstellungen nachmittags. — Je Samstags neues Programm. 85

WEINE

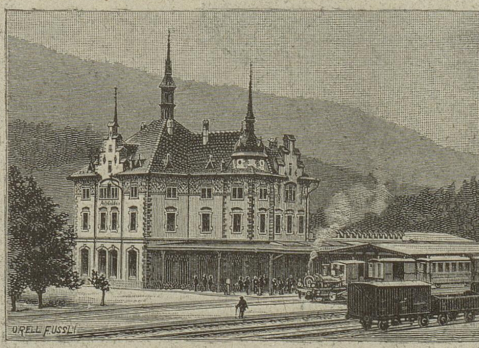
rote und weisse, glanzhelle, **hiesiges Gewächs**, auch Waadtländer sowie Coupierweine, weiss und rot, und fremde Tischweine in verschiedenen Preislagen, offerieren unter Garantie nur reiner Naturweine in beliebigem Quantum. Leihgebinde von 50 Liter an zur Verfügung. **Trester und Hefenbranntwein und Kirschwasser.**

40 **Verband ostschw. landw. Genossenschaften Winterthur.**

Die schweizerische
Chauffeurfachschnule
Nordstrasse 22, Zürich IV

weist **Herrschaften** tüchtig ausgebildete Chauffeure kostenlos zu. 81

Merkur-Velo
sind die besten!
Fabr.: A. Saurwein, Weinfelden
Reparaturen aller Systeme.



Schulen und Vereine ermässigte Preise
Verproviantierungsstation für RigiBesucher

Knotenpunkt der Bundesbahn. Südostbahn, Gotthard und nach der Rigi.

Bahnhof-Restaurant Goldau

Telegraph Buffet de la Gare Telephone

Service à la carte

Mittagessen von 11—1½ Uhr zu Fr. 1.60 bis Fr. 2.— und höher
Diner de 11—1½ heure de Fr. 1.60 à Fr. 2.— et au dessus 90

Lunch. Reiche Weinkarte. Offene Weine. Offenes Bier
:: Kaffee, Tee, Schokolade zu jeder Tageszeit ::

C. Simon.