

Objektyp: **Advertising**

Zeitschrift: **Nebelspalter : das Humor- und Satire-Magazin**

Band (Jahr): **43 (1917)**

Heft 21

PDF erstellt am: **21.07.2024**

### **Nutzungsbedingungen**

Die ETH-Bibliothek ist Anbieterin der digitalisierten Zeitschriften. Sie besitzt keine Urheberrechte an den Inhalten der Zeitschriften. Die Rechte liegen in der Regel bei den Herausgebern. Die auf der Plattform e-periodica veröffentlichten Dokumente stehen für nicht-kommerzielle Zwecke in Lehre und Forschung sowie für die private Nutzung frei zur Verfügung. Einzelne Dateien oder Ausdrucke aus diesem Angebot können zusammen mit diesen Nutzungsbedingungen und den korrekten Herkunftsbezeichnungen weitergegeben werden. Das Veröffentlichen von Bildern in Print- und Online-Publikationen ist nur mit vorheriger Genehmigung der Rechteinhaber erlaubt. Die systematische Speicherung von Teilen des elektronischen Angebots auf anderen Servern bedarf ebenfalls des schriftlichen Einverständnisses der Rechteinhaber.

### **Haftungsausschluss**

Alle Angaben erfolgen ohne Gewähr für Vollständigkeit oder Richtigkeit. Es wird keine Haftung übernommen für Schäden durch die Verwendung von Informationen aus diesem Online-Angebot oder durch das Fehlen von Informationen. Dies gilt auch für Inhalte Dritter, die über dieses Angebot zugänglich sind.

### Zoologische Vorträge

von Heinrich Weber, Oberrealschüler

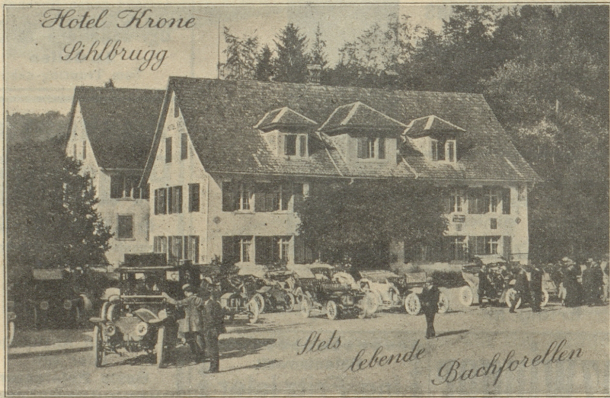
#### Der Hund (canis familiaris)

Nun kommen wir auf den Hund d. h. nicht im metaphorischen, sondern im eigentlichen Sinne des Wortes. Der Hund war früher wild, weil er kein Haustier war; nun, da er aber sozusagen zur Familie gehört, ist er zahm geworden. Ebenso geht es mit gewissen Anarchisten. Es gibt Jagd-, Schäfer-, Hof-, Schloß-, Wind-, Blut-, Dach-, Polizei- und noch andere Hunde. Die Jagdhunde dienen zur Jagd. Die Schäferhunde hüten die Schafe (nicht die Schäfer), und die Hofhunde den Hof, wobei zu bemerken ist, daß die Schweinehunde nicht die Schweine, und die Dach-

hunde nicht die Dache hüten. Zu was die Schoßhunde dienen, ist bis jetzt noch nicht ergründet worden. Daselbe ist von Windhunden zu bemerken. Die Dachshunde, die zu den dümmsten Hunden gehören, treten periodisch in den „Siegende Blätter“ in Oberförsteranekdoten auf; dadurch wird der sprichwörtliche Mangel an Wahrheitsliebe obengenannter Forstbeamten zur Genüge erwiesen. Die Polizeihunde sind die einzigen Hunde, die ein Examen bestehen. Geht es dabei schief, so ist nicht der Hund, sondern dessen Besitzer durchgefallen. Weil dieser Hund ein Examen bestanden hat, wird auch alles, was er tut, als wunderbar betrachtet, obston die anderen Hunde genau daselbe leisten. Bei den Menschen

ist das auch so, was ich nach meinem Abiturium als vollständig berechtigt finden werde. „Der Hund“, sagt Buffon, „ist der beste Freund des Menschen.“ Er ist aber deswegen nicht besonders angesehen. Es gibt sehr kluge Hunde, die beinahe alles verstehen, was man zu ihnen sagt. Dies soll z. B. beim Hummer nicht der Fall sein, auch sagt man zum Hummer nie etwas. Der Hund ist mit dem Wolfe und mit dem Suchsen nah verwandt und kommt deswegen auch mit diesen nicht aus. In Rußland hat man Wolfshunde, um die Wölfe, und in England Doghounds, um die Büchse zu jagen. Die edelsten Hunde sind die Bernhardiner, die Neufundländer und die englischen Hirschhunde (deerhounds). Laut

## Hotels | Theater | Konzerte | Cafés



### Restaurant Waldhaus Dolder

am Zürichberg — Lohnender Aussichtspunkt  
Vollständig renovierte Gesellschaftsräume :-

**! Diners, Soupers à prix fixes, à la carte !**  
Nachmittagstee — Hausgebäck

Drahtseilbahn ab Römerhof alle 5 Minuten bis 12 Uhr nachts. Abonnements zu Fr. 3.— (20 Cts. bergwärts, 10 Cts. talwärts).

### Tonhalle - Restaurant

Gesellschaftssäle  
für Hochzeiten und  
Gesellschaften

Feinstes Familien-Restaurant

## ZÜRICH

### Stadttheater

Samstag, abends 8 Uhr: Festspiel - Aufführung unter Leitung von Richard Strauss: „Elektra“, Oper von R. Strauss.  
Pflingstsonntag: Geschlossen.

### Pfauentheater

Samstag, abends 8 Uhr: „Comedia von zweien jungen Eheleuten“ von Tobias Stimmer; hierauf: „Der Berner Totentanz“ von Niklaus Manuel; hierauf: „Das Urner Spiel von Wilhelm Tell“.

### Corso - Theater

Täglich abends 8 Uhr:

**Das reichhaltige, unübertreffliche  
Weltstadt-Programm**

## Hotel Wanner

Bahnhofstr. 80 ZÜRICH Bahnhofstr. 80

Neuer Inh.: H. Schmidt.

Altbekanntes Haus

1 Min. vom Hauptbahnhof

Lift :: Zentralheizung :: Aller Komfort

Zimmer v. 2 Fr. an :: Pension nach Ueberkunft

## Hotel Albula

Nächst Hauptbahnhof — Schützengasse 3  
Gut eingerichtete Zimmer v. 2 Fr. an  
Bürgerliches Restaurant  
Fr. Kehrle.

### Hotel und Restaurant

**HENNE** am Rüdtenplatz  
nächst Rathaus  
Altbekanntes Familien - Restaurant!

Vornehmstes  
Familien-  
Café  
am Platze

Extrasalon  
für Billards  
9 Neuhusen  
3 Match

Eig. Wiener  
Conditorei  
Five o'clock  
Tea und  
Americ.-Drinks

## Grand Café Odeon

Eigene Conditorei

Neuer Inhaber: B. May & Sohn

Nach dem  
Theater: Kalte  
und warme  
Spezialitäten

Zürich  
Telephon  
Nummer  
1650

Rendez-  
vous  
d. Fremden-  
welt

### Hotel am Bellevueplatz

Zum goldenen **Stern**

Terrasse, Speise- und  
Gesellschafts-Saal

Zimmer von 2 Fr. an. Teleph. 1266

Besitzer: J. HUG.

## Falkenstein

Hotel-Garni & Café-Restaurant

Gegenüber dem Stadthofbahnhof

Spezialität: Walliser-, Waadtländer- und Burgunder-Weine!

B. Schmid - Meier, früher: Café du Musée, Lausanne.

## Rigi Wiener - Café u. Weinstube

Seefeldstr. 44 + Nähe Corso

Heimelig, neu und elegant eingerichtet!

1777

Inh.: A. Kollmann.