

Objektyp: **Advertising**

Zeitschrift: **Nebelspalter : das Humor- und Satire-Magazin**

Band (Jahr): **49 (1923)**

Heft 36

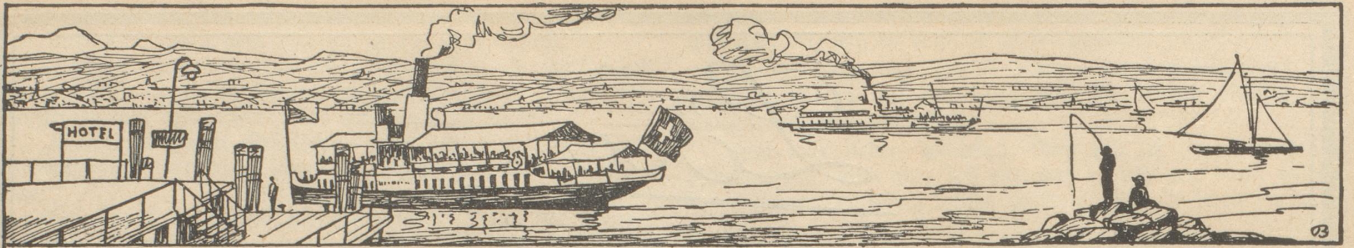
PDF erstellt am: **21.07.2024**

### **Nutzungsbedingungen**

Die ETH-Bibliothek ist Anbieterin der digitalisierten Zeitschriften. Sie besitzt keine Urheberrechte an den Inhalten der Zeitschriften. Die Rechte liegen in der Regel bei den Herausgebern. Die auf der Plattform e-periodica veröffentlichten Dokumente stehen für nicht-kommerzielle Zwecke in Lehre und Forschung sowie für die private Nutzung frei zur Verfügung. Einzelne Dateien oder Ausdrucke aus diesem Angebot können zusammen mit diesen Nutzungsbedingungen und den korrekten Herkunftsbezeichnungen weitergegeben werden. Das Veröffentlichen von Bildern in Print- und Online-Publikationen ist nur mit vorheriger Genehmigung der Rechteinhaber erlaubt. Die systematische Speicherung von Teilen des elektronischen Angebots auf anderen Servern bedarf ebenfalls des schriftlichen Einverständnisses der Rechteinhaber.

### **Haftungsausschluss**

Alle Angaben erfolgen ohne Gewähr für Vollständigkeit oder Richtigkeit. Es wird keine Haftung übernommen für Schäden durch die Verwendung von Informationen aus diesem Online-Angebot oder durch das Fehlen von Informationen. Dies gilt auch für Inhalte Dritter, die über dieses Angebot zugänglich sind.



## Ausflüge am Zürichsee

### Volkshaus zum Rosengarten, Thalwil

Nur 4 Minuten vom Bahnhof. Am Wege nach dem Sihlwald

#### Alkoholfreie Wirtschaft

484

Lesezimmer, Billard, Grosser Saal mit Bühne, Gartenhalle, Bäder  
Kaffee, Tee, Chokolade, Alkoholfreie Getränke, Backwerk. Morgen-,  
Mittag- u. Abendessen. Gute Küche. Bescheidene Preise. Telefon 222

### Restaurant Sihlhalde, Thalwil

Telephon 289. Schöner Spaziergang von Thalwil nach Sihlthal (30 Minuten) oder 10 Minuten von Langnau. Wunderbare Lage inmitten von Obstwäldern. Prima Landesspezialitäten und reelle Weine. Aufnahme von Gesellschaften und Vereinen. Prätig schattiger Garten (300 Personen). Kegelbahn.

482

Höflich empfiehlt sich der Besitzer:

G. BÖSCH

### Restaurant zum „Friedheim“ Meilen

Telephon 48. 7 Minuten von Dampfschiffstation.

Schöner, schattiger Garten. Gesellschaftssaal. Reelle Weine und Landesspezialitäten. Aufnahme v. Gesellschaften und Vereinen. [473] Höflich empfehlend: Familie Brüttsch.



### Pension und Restaurant „Frohberg“

Telephon 53 Stäfa Telephon 53

Wunderbare Lage ob Stäfa. Aussicht auf See und Gebirge. Gartenwirtschaft (350 Personen). Kegelbahn. Geräuchte Landesspezialitäten. Reale Weine. Aufnahmen von Pensionären, Schulen, Vereinen u. Gesellschaften. (Pensionspreis Fr. 6.— mit Zimmer, 4 Mahlzeiten.)

501

Höfl. empfiehlt sich: Familie G. Hofer.

### Gasthof z. „Löwen“

Telephon No. 32 Gossau (Zürich) (5 Min. v. Bahn)

Prächtige Lage inmitten von Obstwäldern. - Prima Küche und Keller. - Bachforellen, Bernerschinken. - Gesellschaftszimmer u. -Säle (200 Pers.). - Aufnahme von Hochzeiten, Gesellschaften und Vereinen. - Höflich empfiehlt sich Familie Zumstein (Bes.), vorm. Falkenfluh b. Oberdiessbach.

503

### Zürichsee-Dampfschiffahrt

Längsfahrten auf dem idyllischen Zürichsee mit Salondampfern. Restauration an Bord. Extrafahrten für Gesellschaften u. Vereine. Nähere Auskunft erteilt die Direktion der Dampfboot-Gesellschaft Zürich-Wollishofen Telephon Selnau 61.03

### Hotel du Lac Wädenswil

Telephon 126

direkt am Bahnhof und Schiff 510

neuer Speisesaal. Prätig schattiger Garten.

Gesellschaftssäle. Sorgfältige Küche und Keller

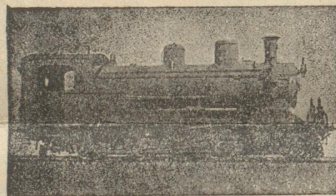
Höfl. empfiehlt sich HOFFMANN-PFISTER

### Gasthof zum „Kreuz“, Hurden

Telephon 134

Prächtige Lage am See inmitten von Obstwäldern. Prima Küche u. Keller. Eigene Fischerei (Spezialität). Gartenwirtschaft. Aufnahme von Gesellschaften, Hochzeiten und Vereinen. Gesellschaftssaal 496

Höflich empfiehlt sich Familie A. BADER



### Südost-Bahn

Touren von Schindellegi zum Etzel  
Einsiedeln nach Iberg (Post-Auto)  
Einsiedeln nach Alptal (Mythen)  
Altmatt nach Gottschalkenberg  
Rothenturm nach Hochstuckli-Morgarten  
Sattel nach Wildspitz-Aegerisee.

### Wädenswil

Sehenswürdigkeiten:  
Schloss mit eidgen. Versuchsanstalt.  
Alte Johanniter Burg. (Grösste Ruine der Ostschweiz.)  
Gute Hotels: Engel. - Du Lac. - Hirschen. Halbinsel Au.

### Rapperswil am Zürichsee

### Hotel-Restaurant-Conditorei

### Zum Speer

Neu renoviert!

Feine Küche. Lebende Fische. Reingehaltene Weine. ff. Patisserie. - Spezialität: Rapperswiler Stadtrösti.

401

E. HÄMMERLE. Conditor.

### Gasthaus z. „Sternen“

Telephon 6 Pfäffikon a. Etzel Kt. Schwyz

Schöne, ruhige Lage. 2 Minuten von Station. Prima Küche und Keller. Landesspezialitäten. Grosser Gesellschaftssaal (200 Pers.). Stallungen. Aufnahme von Gesellschaften, Vereinen u. Hochzeiten. Pensionäre werden angenommen von Fr. 6.— an, Fremdenzimmer.

502

Höflich empfiehlt sich: Jak. Stauffacher-Egl

### Gasthof z. Baumgarten

Telephon No. 33 Uetikon Nähe Wäckerlingstift

Prächtige Lage inmitten von Obstwäldern. Gartenwirtschaft. Gesellschaftszimmer. Grosser Tanzsaal (400 Personen). Prima Küche u. Keller - Landesspezialitäten. Aufnahme v. Gesellschaften, Vereinen und Hochzeiten.

497

Höflich empfiehlt sich

Familie Schnorf-Meler

**Abonnentensammler und Sammlerinnen** sucht der Nebelspalter-Verlag in allen Bezirken der Schweiz. Hohe Provision. Auskunft durch den Nebelspalter-Verlag in Rorschach.

### BESTELL-SCHEIN

Der Unterzeichnete bestellt den

### „Nebelspalter“

auf ..... Monate gegen Nachnahme.

3 Monat Fr. 5.50 6 Monat 10.75 12 Monat 20.-

(Geff. genaue und deutliche Adresse)

### Neo-Satyrin

das wirksamste Hilfsmittel gegen 343

### vorzeitige Schwäche bei Männern

Glänzend begutachtet von den Ärzten.

In allen Apotheken, Schachtel à 50 Tabletten Fr. 15.—  
Probepackung Fr. 3.50.

Prospekte gratis und franco!

Generaldepot:  
Basel, Mittlere Straße 37

**Rheumatische Leiden** jeder Art werden schnell gelindert durch den **Spezial-Rheumatismustee** per Paket Frs. 2.50 der Römerschloss-Apotheke Zürich 7, Homöopathische Zentral-Apotheke. Telephon H. 6010 [300] Prompter Versand.

*50 Jahre lang bewährt mon im ersten  
Eignungsfaktum und Engel Blüthenbalsam  
so. Wohl füllte Altpflanze Romantiform,  
Im i. ungenüßlichen Formilinnord  
sollninoys Unimortel-Lohnmittel  
angefallen in. forsonspürtz wird.  
Er füllt tiefere!*