

Rätsel

Objektyp: **Group**

Zeitschrift: **Nebelspalter : das Humor- und Satire-Magazin**

Band (Jahr): **63 (1937)**

Heft 27

PDF erstellt am: **21.07.2024**

Nutzungsbedingungen

Die ETH-Bibliothek ist Anbieterin der digitalisierten Zeitschriften. Sie besitzt keine Urheberrechte an den Inhalten der Zeitschriften. Die Rechte liegen in der Regel bei den Herausgebern.

Die auf der Plattform e-periodica veröffentlichten Dokumente stehen für nicht-kommerzielle Zwecke in Lehre und Forschung sowie für die private Nutzung frei zur Verfügung. Einzelne Dateien oder Ausdrucke aus diesem Angebot können zusammen mit diesen Nutzungsbedingungen und den korrekten Herkunftsbezeichnungen weitergegeben werden.

Das Veröffentlichen von Bildern in Print- und Online-Publikationen ist nur mit vorheriger Genehmigung der Rechteinhaber erlaubt. Die systematische Speicherung von Teilen des elektronischen Angebots auf anderen Servern bedarf ebenfalls des schriftlichen Einverständnisses der Rechteinhaber.

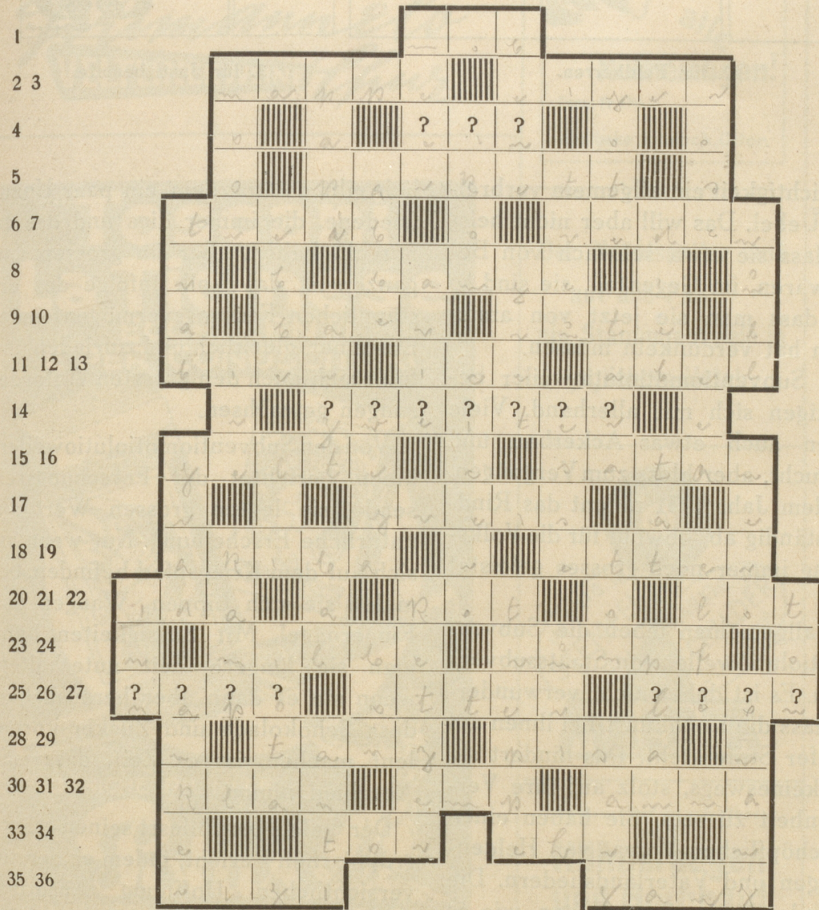
Haftungsausschluss

Alle Angaben erfolgen ohne Gewähr für Vollständigkeit oder Richtigkeit. Es wird keine Haftung übernommen für Schäden durch die Verwendung von Informationen aus diesem Online-Angebot oder durch das Fehlen von Informationen. Dies gilt auch für Inhalte Dritter, die über dieses Angebot zugänglich sind.

Dein Charakter völlig durchschaut

Kreuzworträtsel No. 27, 1937 Nachdruck verboten!

1	2	5	8	11	15	18	21	23	26	29	33	36	39	42
3	6	9	12	16	19	22	24	27	30	34	37	40		
4	7	10	13	17	20		25	28	31	35	38	41		
			14						32					



Die Fragezeichen
sagen Dir, wer Du bist!

Für die Unbestechlichkeit des Charakterurteils büрге ich persönlich. Beau.

Waagrecht:

- 1 der Pöbel
- 2 Aktentransportbehälter
- 3 wird stets mit der Jungfrau genannt
- 4 ????
- 5 arbeitsbeschaffender Fussboden (Hausfrau fragen)
- 6 berühmtes Haus am Vierwaldstättersee
- 7 ist bloss Silber
- 8 dem 33 senkrecht wird es angst und was noch?
- 9 honigliebendes Raubtier
- 10 benützt der Wassersucher
- 11 sehr beliebt ist das grosse (nicht Los)
- 12 welches Cream kann man nicht braten?
- 13 biblischer Name
- 14 ???????
- 15 grosses Gefäss
- 16 holt die Sünder
- 17 der Urgrossvater ist einer, so er lebt
- 18 berühmter Ben
- 19 Bundesrat
- 20 berauschernder Mädchenname
- 21 machen feine Hunde nicht auf's Trottoir

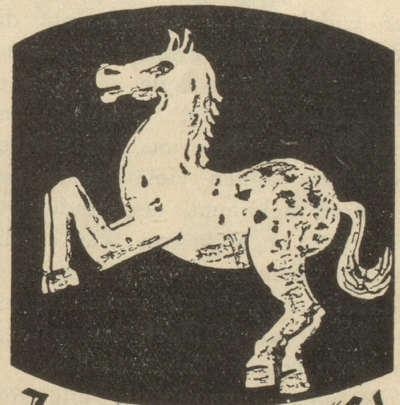
- 22 altes Gewicht
- 23 kleines Tierchen, bekannt ist die Käse-
- 24 Brust und Bauch zusammen heissen so
- 25 ?????
- 26 frisst Fische
- 27 ?????
- 28 Spaziergang mit Musikbegleitung
- 29 Stadt mit dem schiefen Turm
- 30 gefürchtet ist der Ku-Klux-
- 31 welche findung betrifft die Gefühle
- 32 Vorname der Karenina
- 33 führt ins Haus
- 34 soll man im Leibe haben
- 35 berühmter Aussichtsberg
- 36 führt von 33 waagrecht zu 25 senkrecht

Senkrecht:

- 1 fliesst in die Donau
- 2 das Pferd setzt sich in was?
- 3 Mass der Temperatur
- 4 hängt aussen am Schiff
- 5 Vorsicht, man versinkt drin (nicht Geld)
- 6 De Valera ist einer
- 7 Lager im Freien

- 8 Naturerscheinung im Portemonnaie
- 9 ausländische Münze
- 10 er versteht keinen
- 11 sagt Bubi zum Vater
- 12 Mann der horcht (nicht an der Zimmertüre)
- 13 wem opferten die Juden in Aegypten?
- 14 dagegen
- 15 französischer Priester
- 16 Stern 1. Grösse in der Leier
- 17 Gutschein
- 18 liegt zwischen Europa und Amerika
- 19 wird gesungen
- 20 wurde im Mittelalter verbrannt
- 21 kommt nach Zeiss
- 22 berühmter Redner (der mit den Kieselsteinen)
- 23 Nota was ächt?
- 24 beinahe der Vorname der Garbo
- 25 siehe 36 waagrecht
- 26 Hunde sind es in vorbildlicher Weise
- 27 in der Schmiede
- 28 in der Innerschweiz gelegen
- 29 Alarich war einer
- 30 Gewicht der Verpackung
- 31 Vorname Sawyers
- 32 prunkvoll ist der der Pharaonen
- 33 verwechselt mein und dein
- 34 sollte auf den Rat folgen
- 35 weist den Weg zum Ziel
- 36 schönste Blume
- 37 ... popeia
- 38 tanzt im Wald zur Geisterstunde
- 39 sehr häufig ist die geistige
- 40 römischer Kaiser
- 41 ein Affe
- 42 entsteht beim Flötenblasen

Prüfe dein Genie



Im weissen Rössl
Revue-Operette von Ralph Benatzky

Was ist falsch
an diesem weissen Rössl?

Wenn Not am Mann, eventuell Pferd
im Zoo besichtigen! Bux

*Hilf Deinem Magen
mit Weisflog Bitter!*

Im Sommer besonders
bekömmlich mit Syphon!