

Rätsel

Objektyp: **Group**

Zeitschrift: **Nebelspalter : das Humor- und Satire-Magazin**

Band (Jahr): **63 (1937)**

Heft 46

PDF erstellt am: **21.07.2024**

Nutzungsbedingungen

Die ETH-Bibliothek ist Anbieterin der digitalisierten Zeitschriften. Sie besitzt keine Urheberrechte an den Inhalten der Zeitschriften. Die Rechte liegen in der Regel bei den Herausgebern.

Die auf der Plattform e-periodica veröffentlichten Dokumente stehen für nicht-kommerzielle Zwecke in Lehre und Forschung sowie für die private Nutzung frei zur Verfügung. Einzelne Dateien oder Ausdrucke aus diesem Angebot können zusammen mit diesen Nutzungsbedingungen und den korrekten Herkunftsbezeichnungen weitergegeben werden.

Das Veröffentlichen von Bildern in Print- und Online-Publikationen ist nur mit vorheriger Genehmigung der Rechteinhaber erlaubt. Die systematische Speicherung von Teilen des elektronischen Angebots auf anderen Servern bedarf ebenfalls des schriftlichen Einverständnisses der Rechteinhaber.

Haftungsausschluss

Alle Angaben erfolgen ohne Gewähr für Vollständigkeit oder Richtigkeit. Es wird keine Haftung übernommen für Schäden durch die Verwendung von Informationen aus diesem Online-Angebot oder durch das Fehlen von Informationen. Dies gilt auch für Inhalte Dritter, die über dieses Angebot zugänglich sind.

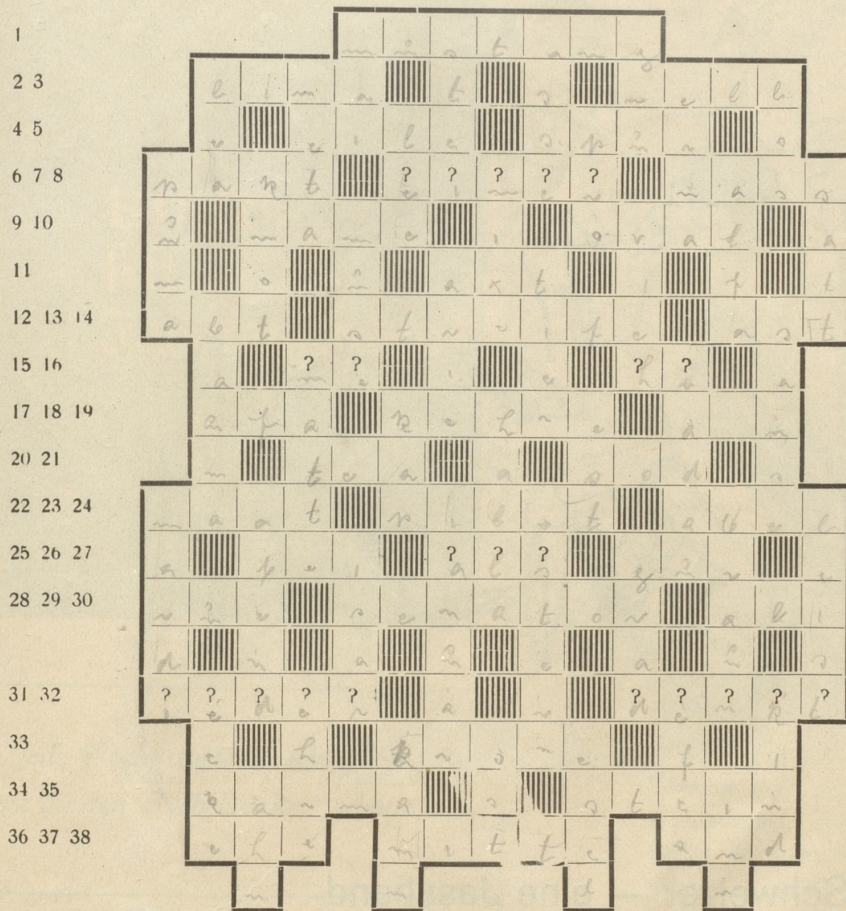
Schopenhauer sagt! . . .

Kreuzworträtsel

No. 46, 1937

Nachdruck verboten!

1	3	6	9	12	15	18	21	24	27	30	33	36	39	42
2	4	7	10	13	16	19	22	25	28	31	34	37	40	43
	5	8	11	14	17	20	23	26	29	32	35	38	41	



Schopenhauer sagt:

«Zur grossen Masse gehört meistens . . .»

Waagrecht:

- der Indianer reitet drauf
- Hauptstadt von Peru
- zählt 14 Punkte
- hat man wenn's brennt
- Winnetou folgte ihr
- 36 waagrecht ist ein was der Liebe?
- ??????
- der Goldfisch ist es (sehr einfach!)
- gehört hinten auf jeden Beitrag
- häufige Form des Gesichtes
- womit man sich nicht auf den Daumen hauen soll
- lebt im Kloster
- wird von der Polizei unternommen
- häufiger Auswuchs am Baum
- ??
- ??

- macht Filme
- eine Strassenschleife heisst auch wie?
- Vorrichtung zum Bräute anhängen
- bekannter Room
- welches brennen ist berühmt?
- der erste Matrose heisst wie?
- Mensch, der fliegen kann
- biblischer Name
- türkischer Titel
- ???
- welche Kiesel- braucht man zur Dynamitpralineefabrikation?
- Strasse auf französisch
- hoher Regierungsbeamter (altes Rom)
- berühmter Baba
- ??????
- ??????
- Eduard verzichtete darauf
- Fachausdruck für Schicksal
- gesucht ist der der Weisen
- siehe 6 waagrecht
- liegt überall stets innerhalb
- Bindewort

Senkrecht:

- Löwensorte
- ein Wochentag auf französisch
- entzückender Mädchenname
- an der Linie Rapperswil-Winterthur
- sehr beliebt zum Kopfanschlagen
- der Rüppel heisst auch wie?
- welcher -Stern ist sehr bekannt?
- im Stammbaum zu finden
- weisser Brennstoff

- anstatt Teppich
- hochhalten soll man die des Berufs
- beginnt an einem ersten
- jede Kunst hat eine
- fließt immer noch in die Donau
- Fachausdruck für die Windschattenseite
- bekannt ist das er guten Hoffnung
- etwas, das manchem schwilt
- der Dollar des Schweizers heisst:
- wird gesungen
- kommt anfangs des Jahres
- Wassergirl
- mit Wal ist's ein Himmel
- Wind von wo macht Waschfrauen froh?
- sehr begehrt sind alle vier auf einmal
- der Affe ist ein kluges
- Fest
- steht vor Juventute
- errare humanum was?
- Tier, das immer so denkt wie der Mensch oft
- Steppentier
- die Ente ist was für ein Feder?
- Winkel misst man in was?
- weiblicher Vorname
- machen Krachbrüder
- rankt sich empor
- einer der Vornamen Edisons
- Farbe
- fließt in die Donau
- jeder hofft, seins zieht
- Fluss im Bernbiet
- kleiner Mensch
- wird man nicht vom Speisezettel
- jeder bleibe bei seinem

Examen-Frage

Wenn beim Roulette-Spiel 5 mal rouge kam, was ist dann wahrscheinlicher — dass rouge oder dass noir kommt?

Auf der falschen Beantwortung dieser Frage beruhen letzten Endes alle «tod-sicheren Systeme», wie man beim Roulette gewinnen kann. Diese Systeme sind also alle falsch!
H. R.

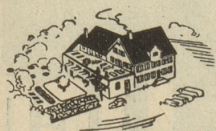


En Gmüetsathlet
isch de Ratgeb!

Geschter hät er wiederemal de ganz Stamm unterhalte. Nur eine mit Chopfweh isch dagsässe wienes Pfund Dräck. Da hät de Ratgeb es halbs Glas Wasser bschtellt und drin 2 Aspirin ufglöst — So da trink! — D'Wüerkig isch grossartig gsi und lehrich für alli.



ASPIRIN
ist ein «Bayer»-Produkt
und trägt als Zeichen der
Wirksamkeit u. Verträglich-
keit das «Bayer»-Kreuz.



**GASTHOF
NEUHAUS
RÜMLANG**

Neuhaus Rümlang: schön im Freien.
Neuhaus Rümlang: nett zu zweien.
Neuhaus Rümlang: Saal und Sälchen.
Neuhaus Rümlang: Hochzeitsmählchen.
Neuhaus Rümlang: Kegelbahnen.
Neuhaus Rümlang: V'rein mit Fahnen.
Neuhaus Rümlang: ein Begriff.
Denn Küch' und Keller haben Schliiff!

Telefon 938 104

W. Keller-Benkler.

A122