

Kreuzworträtsel

Objektyp: **Group**

Zeitschrift: **Nebelspalter : das Humor- und Satire-Magazin**

Band (Jahr): **67 (1941)**

Heft 14

PDF erstellt am: **21.07.2024**

Nutzungsbedingungen

Die ETH-Bibliothek ist Anbieterin der digitalisierten Zeitschriften. Sie besitzt keine Urheberrechte an den Inhalten der Zeitschriften. Die Rechte liegen in der Regel bei den Herausgebern.

Die auf der Plattform e-periodica veröffentlichten Dokumente stehen für nicht-kommerzielle Zwecke in Lehre und Forschung sowie für die private Nutzung frei zur Verfügung. Einzelne Dateien oder Ausdrucke aus diesem Angebot können zusammen mit diesen Nutzungsbedingungen und den korrekten Herkunftsbezeichnungen weitergegeben werden.

Das Veröffentlichen von Bildern in Print- und Online-Publikationen ist nur mit vorheriger Genehmigung der Rechteinhaber erlaubt. Die systematische Speicherung von Teilen des elektronischen Angebots auf anderen Servern bedarf ebenfalls des schriftlichen Einverständnisses der Rechteinhaber.

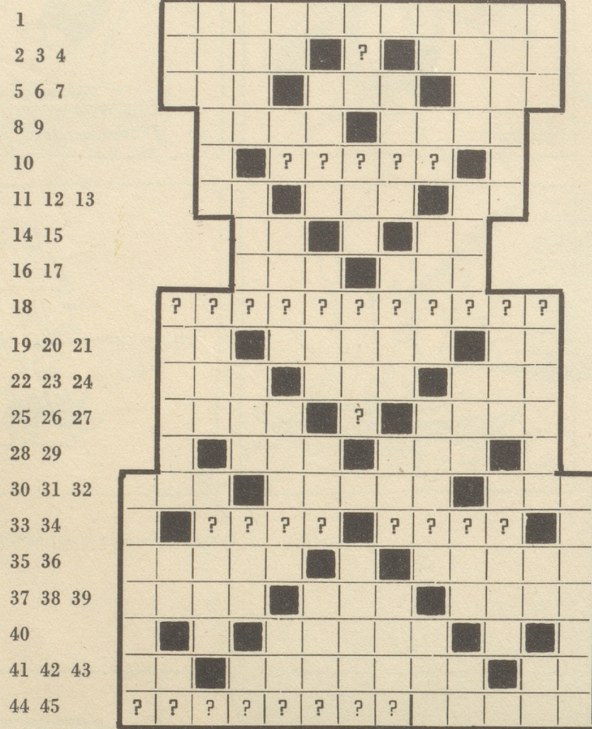
Haftungsausschluss

Alle Angaben erfolgen ohne Gewähr für Vollständigkeit oder Richtigkeit. Es wird keine Haftung übernommen für Schäden durch die Verwendung von Informationen aus diesem Online-Angebot oder durch das Fehlen von Informationen. Dies gilt auch für Inhalte Dritter, die über dieses Angebot zugänglich sind.

Useputzete im Frühling!

Kreuzworträtsel Nr. 14

1	2	6	9	14	19	23	27	31	36	41	44	48
3	7	10	15	20	24	28	32	37	42	45		
4	8	11	16	21	25	29	33	38	43	46		
5		12	17	22	26	30	34	39		47		
		13	18				35	40				



willscha

Hinter den Fragezeichen versteckt:
Gutwirkendes Mitteli zur inneren Reinigung!

Waagrecht:

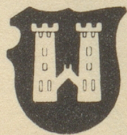
- 1 Kurort im Berner Oberland
- 2 Wassertankstelle in der Wüste
- 3 ?
- 4 mit 3 waagr. altes Berner Grafenstädtchen
- 5 Vorname unseres Langläufers Gamma
- 6 der Lehrer ruft dem Eduard Bünzli
- 7 eine abgekürzte Atmosphäre
- 8 man sollte ihn nie am Schwanze zäumen
- 9 so sagt man jeder besseren Zartbesaiteten
- 10 ??????
- 11 so ganz nebenbei gesagt
- 12 eine ganz starke Vereinung
- 13 Initialen von Richard Tauber
- 14 Aluminium auf chemisch
- 15 sagte man viel im letzten Winter
- 16 Lob in der Mehrzahl!
- 17 eines jeden Germanen Bier
- 18 ??????
- 19 das Schweizer Autozeichen
- 20 die bekannte Muse der Liebesdichtung

- 21 mit ni überall bekannt
- 22 mit schmid bekannt als Füsilier Wipf
- 23 Schillers ... men sind ergreifend
- 24 ein Teil des Testamentes!
- 25 chemischer Grundstoff (U)
- 26 ?
- 27 der Rasierapparat ist sein Feind
- 28 an jedem Velo
- 29 dieser König von Goethe ist nicht unbekannt
- 30 Rorschach liegt an einem
- 31 sagt der Genfer anstatt Nidle
- 32 Mann ... Rofj
- 33 ?????
- 34 ?????
- 35 Gewalt geht ihm oft vor
- 36 deutsche Filmfirma
- 37 der Tessiner sagt dafür «otto»
- 38 mit ara liegt sie in Nordafrika
- 39 der ... mograph von Neuenburg
- 40 heißt soviel wie alle
- 41 $\frac{2}{3}$ unserer Bundesbahnen
- 42 macht der Werkeltäge
- 43 abgekürzte Nummer
- 44 ??????
- 45 mit 44 waagr. öppis für Rohköstler

Senkrecht:

- 1 viele Wienerwalzer sind von ihm
- 2 portugiesische Besetzung in Vorderindien
- 3 für jedes Kind obligatorisch

Das Schweizerische Heilwasser



jedem ähnlichen ausländischen Mineralwasser ebenbürtig, anzuwenden bei allen katarrhalischen Erkrankungen der Atmungs- und Harnwege (Nieren, Blase) ist das

Weissenburger Kurwasser

Erhältlich bei allen Mineralwasser-Händlern u. Apothekern
Prospekte durch

WEISSENBURG-MINERALTHERMEN A.-G., THUN

LUGANO

Adler Hotel b. Bahnhof. Zimmer von Fr. 4.— an, Pension von Fr. 11.— an. Gleiches Haus, gleiche Lage
Erica Schweizerhof, Zimmer von Fr. 3.— an und Pension von Fr. 10.— an. Täglich warmes Wasser.
Restaurant. Tel. 24217. Besitzer: F. Kappenberger



Verzeihung, wo ist das Fundbüro?

Englischer Humor aus „Weekly Telegraph“

- 4 exempli causa
- 5 kommt im Wort Bund vor
- 6 Ersatz für das Aufeln
- 7 Kantonshauptstadt
- 8 aus ihr macht man Ski
- 9 ägyptische Göttin
- 10 die Hälfte vom Ganzen gut geschüttelt!
- 11 bessere Wirtschaft
- 12 die letzten Buchstaben von 35 waagr.
- 13 Ski-Club
- 14 Autozeichen von Neuenburg
- 15 wird von jedem anständigen Huhn gespendet
- 16 gefährliche Raubkatze
- 17 eine solche von Monte Carlo sei märchenhaft
- 18 meine Wenigkeit
- 19 den Elch nennt man auch wie?
- 20 hat den Südpol aufgestöbert
- 21 trois in der Schwyzerdütschsprachbiwegig
- 22 sauschön, sauglatt, saunobel, etwas feiner
- 23 schwöre keinen falschen
- 24 Das Ist Norm
- 25 die letzten solche sind verschwunden
- 26 die Krachbrüder lieben ihn
- 27 eine gute sei immer ein Batzen wert
- 28 verwendet der Tourist zum Kochen
- 29 bekannter Badeort in Deutschland
- 30 darin sudelt mancher Schüler
- 31 verkehrtes Autozeichen aus Nidwalden
- 32 drei solche sind nicht hundert beim Jaß
- 33 Konfitüre aus Lenzburg
- 34 Meerhafen in Frankreich an der Westküste
- 35 . u . . t du mein Vaterland
- 36 ältester Vorfahre
- 37 hübscher Meitliname
- 38 das ... der heulenden Winde
- 39 aus ihm wird manchmal eine Niete
- 40 chemisches Zeichen für Tantal
- 41 die Photo ist es auf dem Film
- 42 jeder Fluß hat seine zwei
- 43 Geldknappheit ist für manchen ein (ü = ue)
- 44 zweimal = furchtbares Geschöß
- 45 Alpenpaß zwischen Meiringen und Wassen
- 46 zwei gleiche Vokale
- 47 Natrium in der Chemikersprache
- 48 Nidle gib'ts keinen mehr dazu

Auflösung des Kreuzworträtsels Nr. 13:

Welches ist die beste Regierung?
«Diejenige, die uns lehrt, uns selbst zu regieren.»

HOTEL CENTRAL BASEL

RESTAURANT

Tel. 2 89 30

Das Central ist central gelegen und gut geführt, was sehr man schätzt. Zum Wechseln Fox und Herr bewegen, Wär ganz umsonst, verkehrt und läßt!

HOTEL-RESTAURANT CENTRAL BASEL
Bei der Hauptpost. Inh.: M. Schlegel