

**Zeitschrift:** Nebelspalter : das Humor- und Satire-Magazin  
**Band:** 70 (1944)  
**Heft:** 30  
  
**Rubrik:** Kreuzworträtsel

### **Nutzungsbedingungen**

Die ETH-Bibliothek ist die Anbieterin der digitalisierten Zeitschriften. Sie besitzt keine Urheberrechte an den Zeitschriften und ist nicht verantwortlich für deren Inhalte. Die Rechte liegen in der Regel bei den Herausgebern beziehungsweise den externen Rechteinhabern. [Siehe Rechtliche Hinweise.](#)

### **Conditions d'utilisation**

L'ETH Library est le fournisseur des revues numérisées. Elle ne détient aucun droit d'auteur sur les revues et n'est pas responsable de leur contenu. En règle générale, les droits sont détenus par les éditeurs ou les détenteurs de droits externes. [Voir Informations légales.](#)

### **Terms of use**

The ETH Library is the provider of the digitised journals. It does not own any copyrights to the journals and is not responsible for their content. The rights usually lie with the publishers or the external rights holders. [See Legal notice.](#)

**Download PDF:** 06.10.2024

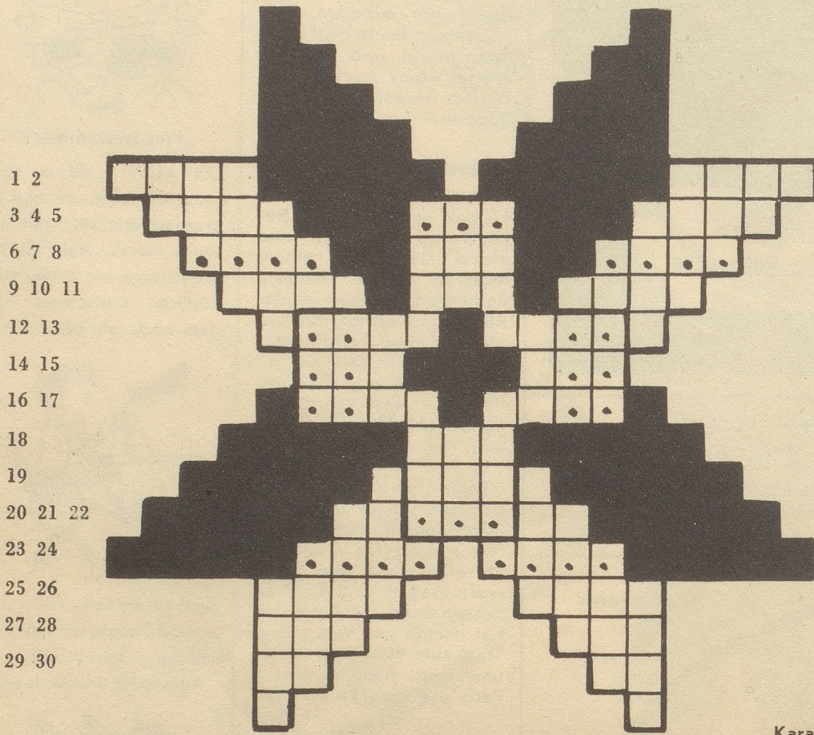
**ETH-Bibliothek Zürich, E-Periodica, <https://www.e-periodica.ch>**



# Preis-Kreuzworträtsel

Es werden 12 Bücher aus dem Nebelspalter-Verlag verteilt

1 2 3 4 6 9 11 13 15 17 19 21 23 26 28 29 30  
5 7 10 12 14 16 18 20 22 24 27  
8 25



Karagös

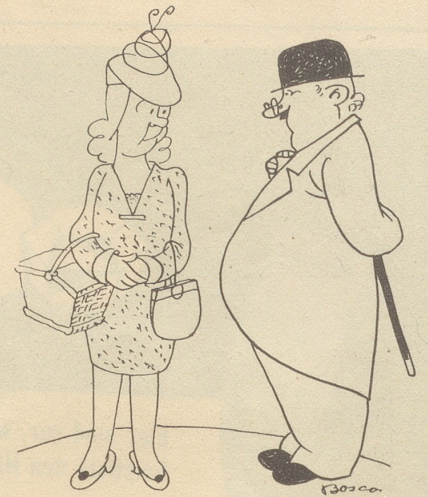
## Ein Wort zum 1. August!

Senkrecht:

1 +30 Zeichen des Alters (!); 2 lehnt den Menschen als Epigonen ab; 3 stark, kräftig, kernhaft; 4 seine Erkennungsfarbe ist gelb; 5 paradox ist es, wenn ein Langer zu ... kommt; 6 ist (engl.); 7 ???; 8 ER ist Ihr auch in der Ferne waseli? 9 ???; 10 Eskimos Ledischiffchen; 11 3 gleiche Vokale; 12 müde; 13 ohne ... kein wann; 14 Stammhalter eines Haustieres; 15 ... de France; 16 ... West, der Rätselfilmstar; 17 vielbesungener Lastenträger 18 Zeitabschnitt, in dem die Erde einmal um die Sonne läuft; 19 berühmter Rätselpapagei; 20 außer Rand und ...; 21 + 24 ??????; 22 in ... und Glied; 23 Helium; 24 s. 21 senkrecht; 25 Reklamegas; 26 Eigenschaft desjenigen, der das Hasenherz im Wappen trägt; 27 ist wieder stärker geworden; 28 Plackerei und Schinderei; 29 Blickrichtung bei Sonnenaufgang; 30 s. 1 senkrecht.

Waagrecht:

1 je höher er ist, desto größer der Sold; 2 bekannt ist die Christel von der ...; 3 spielt in der Mordnacht von Luzern eine Rolle; 4 ???; 5 ohne patriotische Rede kein ...; 6 + 8 ???; 7 ... wir Abschied nahmen; 9 strafft die Segel; 10 «nein» im großen Kanton; 11 dem Reinen ist alles ...; 12 sind durch Caesar in die Geschichte eingegangen; 13 wo sich der Fachmann wundert staunt wer? 14 Pendant zum ER; 15 der ... auf die Banken; 16 wer Pech hat, hat auch was? 17 Spaziergang mit dem Schiefsgewehr; 18 ein verkehrter franz. Freund; 19 nicht fern; 20 Bade .. bine (!); 21 ???; 22 Flächenmaß für Anbauschlächter; 23 + 24 ??????; 25 definierte den kategorischen Imperativ; 26 der von Bagdad wurde vertont; 27 Wappentier der Wissenschaft; 28 Ausruf des Erstaunens; 29 eine Musikknote Verdis; 30 ein schwaches franz. «nein» (aktuell).

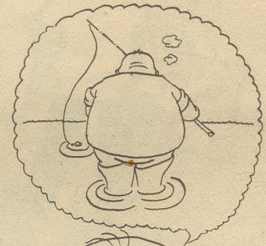


„Wohi Frau Chüderli?“  
„Go Erdbeeri sueche!“  
„Im Wald usse?“  
„Nei i dr Schtadt ine!“

## Preis-Kreuzworträtsel Nr. 26

Die Auflösung lautet: «Halte fest an Treu und Ehr, und fällt's dir noch so schwer!» Die Buchpreise aus dem Nebelspalter-Verlag werden an folgende Gewinner versandt:

Frau H. Oetiker, Bern  
E. Tobler, Herisau  
Greti Hirsbrunner, Biel  
Friedrich Wyß, Luzern  
Hans Soldera, Unterwasser (Togg.)  
Meyer Franz, Oberägeri  
Ernst Bolliger, Lenzburg  
F.H.D. Hohl Erna, Stab 8. Division  
Füs. E. Müller, N.D., Stab Geb. Br. 12  
Bruppacher E. J., H.D. Mag. Def. Lu. 13  
Kpl. Peter Zuffi, Mot. IK. Kp. 26  
Wm. Michel Arthur, Stab Festungskreis 4.



Churchill rechnet mit der Möglichkeit eines Friedens noch in diesem Sommer.

## Preis-Kreuzworträtsel Nr. 30

Die Auflösung des Preis-Kreuzworträtsels in Nr. 30 lautet:

Name: .....

Adresse: .....

Bedingung: Nicht im Couvert senden. Auf eine Postkarte aufkleben.  
Einzusenden bis 3. August 1944 an: Nebelspalter, Rorschach.

**Schifflande-Bar u. Stübli**  
Schifflande 20, Nähe Bellevue Zürich Tel. 271 23/24  
DIE GEDIEGENE ZÜRCHER BAR

Ganz exquisit auch  
an fleischlosen Tagen

Plattenauswahl siehe N.Z.Z. Mittw. u. Freit. Morgenbl.  
Besitzer und Leiter: Hans Buol-de Bast