

Objektyp: **Advertising**

Zeitschrift: **Nebelspalter : das Humor- und Satire-Magazin**

Band (Jahr): **94 (1968)**

Heft 38

PDF erstellt am: **21.07.2024**

### **Nutzungsbedingungen**

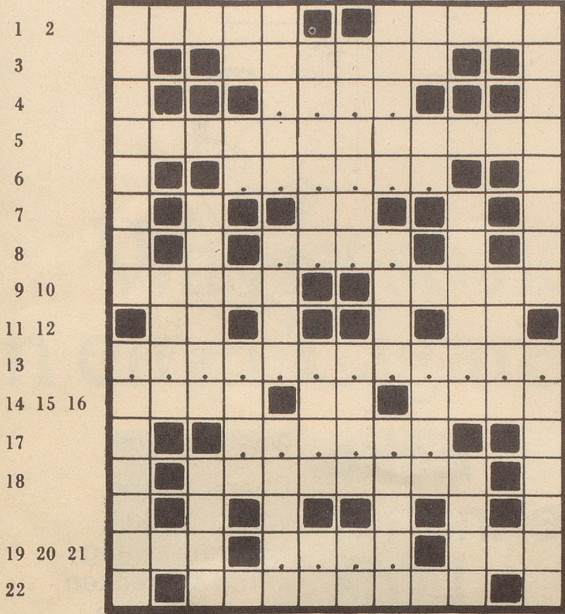
Die ETH-Bibliothek ist Anbieterin der digitalisierten Zeitschriften. Sie besitzt keine Urheberrechte an den Inhalten der Zeitschriften. Die Rechte liegen in der Regel bei den Herausgebern. Die auf der Plattform e-periodica veröffentlichten Dokumente stehen für nicht-kommerzielle Zwecke in Lehre und Forschung sowie für die private Nutzung frei zur Verfügung. Einzelne Dateien oder Ausdrucke aus diesem Angebot können zusammen mit diesen Nutzungsbedingungen und den korrekten Herkunftsbezeichnungen weitergegeben werden. Das Veröffentlichen von Bildern in Print- und Online-Publikationen ist nur mit vorheriger Genehmigung der Rechteinhaber erlaubt. Die systematische Speicherung von Teilen des elektronischen Angebots auf anderen Servern bedarf ebenfalls des schriftlichen Einverständnisses der Rechteinhaber.

### **Haftungsausschluss**

Alle Angaben erfolgen ohne Gewähr für Vollständigkeit oder Richtigkeit. Es wird keine Haftung übernommen für Schäden durch die Verwendung von Informationen aus diesem Online-Angebot oder durch das Fehlen von Informationen. Dies gilt auch für Inhalte Dritter, die über dieses Angebot zugänglich sind.

Rätsel  
Nr. 38

1 3 4 6 9 12 15 18 21 24 26 27  
2 5 7 10 13 16 19 22 25 28  
8 11 14 17 20 23



P. K.

Ein Zitat von Euripides

Waagrecht: 1 tiriliert in Laubwäldern und lebt im Winter im Süden; 2 war Klavierkünstler, Komponist und Förderer Richard Wagners; 3 Damen lieben dessen Duft im Parfüm; 4 ????; 5 dort logieren Matrosen; 6 ?????; 7 ist das chemische Zeichen für Zer und 11 waagrecht für Ruthenium; 8 ????; 9 italienischer Berufs- und Zeitgenosse von Richard Tauber; 10 Pflanzen brauchen sie zum Klettern; 11 siehe 7 waagrecht; 12 das ist (abgek.); 13 ??????????; 14 Rebekkas List brachte ihn um den väterlichen Segen; 15 kurz für ehrenhalber; 16 Phlegmatiker macht sie nicht nervös; 17 ?????; 18 fächerförmiger Obstbaum; 19 im Toggenburg beliebter Frauenname; 20 ????; 21 Vorname des Operettenkomponisten Fall; 22 dessen Geigen sind Meisterwerke.

Senkrecht: 1 dabei bewegen Reittiere die Beine einer Seite gleichzeitig; 2 spielt virtuos auf der Geige und ist in der Neuen Welt beheimatet; 3 ihre unterschiedliche Farbe ist kennzeichnend für das Auge; 4 Stadt auf der größten Mittelmeerinsel; 5 dort befindet sich die Karlsbrücke, von der man Johannes Nepomuk stürzte; 6 ohne Jahr (abgekürzt); 7 kurz für Manuskript; 8 Elamiten gingen durch deren Straßen lange bevor dort persische Herrscher residierten; 9 trägt zuzeiten eine Livree; 10 lügt sein Vergehen ab, wenn er kann; 11 übe sein Prophetenamt in biblischer Zeit aus; 12 dessen belehrende Worte fielen bei Nero auf steinigem Boden; 13 beim stumpfen oder männlichen ruht der Gleichklang nur auf der letzten, beim klingenden oder weiblichen auf den zwei letzten Silben; 14 im Ruhestand (abgekürzt); 15 war von 1929-1940 Bundesrat; 16 großmütterliche Gedanken gehen ihr durch den Kopf; 17 Inn (rätoromanisch); 18 aus einer einzigen hätte Jakob das Gericht nicht kochen können, das 14 waagrecht so teuer erkaufte; 19 «... Luna» ist eine Operette von Lincke; 20 Station des Personenlifts; 21 nachts .. Rom beim Auseinandergehen; 22 kurz für Herr; 23 es braucht deren hundert für einen Dollar; 24 ein fanatischer Hindu erschoss ihn, ihn, der selbst immer den gewaltlosen Widerstand verfocht; 25 führt in unsern einheimischen Gewässern ein Räuberleben; 26 jenen der Gänsefeder spitzten die schreibkundigen Zeitgenossen von 22 waagrecht; 27 Musikinstrument; 28 schrieb und mimte in Wiener Volksstücken.

Auflösung des letzten Kreuzworträtsels:  
«Was wir erwarten, trifft selten ein.» (Disraeli)

Waagrecht: 1 Efeu, 2 Feldbett, 3 Pisa, 4 was, 5 wir, 6 er, 7 war, 8 ten, 9 Internationalitaet, 10 Tanten, 11 Gauchos, 12 gnaedig, 13 Tonika, 14 Sole, 15 unreal, 16 Rad, 17 Hoererin, 18 nie, 19 OL, 20 Hand, 21 Ei, 22 Nota, 23 SV, 24 Gof, 25 eignen, 26 élu, 27 trifft, 28 boes, 29 selten, 30 ein, 31 Eis, 32 nn, 33 Tor, 34 Eva.

Senkrecht: 1 ewig, 2 Trotte, 3 Fan, 4 Goal, 5 Ri, 6 Estland, 7 Gin, 8 Ul, 9 Hof, 10 Wrack, 11 Affe, 12 fin, 13 Hahn, 14 TI, 15 Erato, 16 Ode, 17 Tasse, 18 ib., 19 dein, 20 Oregon, 21 Brot, 22 Leinen, 23 Neger, 24 es, 25 Twann, 26 Inn, 27 Tal, 28 Aino, 29 so, 30 River, 31 Teer, 32 Dr., 33 All, 34 Italien, 35 Ute, 36 See, 37 Gais, 38 eV, 39 anti, 40 Levana.

Sehen Sie:  
Dies ist der  
Fernseher für  
Fernseh-  
Individualisten  
(Lesen Sie warum...)



WEGA 767  
tragbar und mit  
versenkbarem Bügel.

Sein eigenes Programm wählen und sehen. Ungestört in einem andern Raum fernsehen. Nicht stur auf demselben Fernsehstuhl sitzen. Unabhängig vom Fernseh-Antennen-Anschluss sein. Überhaupt: Weil der WEGA 767 tragbar ist — überall fernsehen, wie es einem gerade gefällt und einfällt. Aber mit einer guten Bildqualität, einem guten Ton und einer guten Form. Sehen Sie: Fernseh-Individualisten haben viele individuelle Gründe für den

**WEGA**  
portable TV-Empfänger.  
Den sollten Sie einmal sehen!



Senden Sie die WEGA-Dokumentation an:

Name: \_\_\_\_\_

Strasse: \_\_\_\_\_

Postleitzahl/Ort: \_\_\_\_\_

Bitte ausschneiden, mit Blockschrift ausfüllen und einsenden an die WEGA-Generalvertretung:

**Egli, Fischer & Co. AG, 8022 Zürich  
Gotthardstrasse 6, Tel. (051) 25 02 34**

N14