

Objektyp: **Advertising**

Zeitschrift: **Nebelspalter : das Humor- und Satire-Magazin**

Band (Jahr): **103 (1977)**

Heft 5

PDF erstellt am: **21.07.2024**

Nutzungsbedingungen

Die ETH-Bibliothek ist Anbieterin der digitalisierten Zeitschriften. Sie besitzt keine Urheberrechte an den Inhalten der Zeitschriften. Die Rechte liegen in der Regel bei den Herausgebern. Die auf der Plattform e-periodica veröffentlichten Dokumente stehen für nicht-kommerzielle Zwecke in Lehre und Forschung sowie für die private Nutzung frei zur Verfügung. Einzelne Dateien oder Ausdrucke aus diesem Angebot können zusammen mit diesen Nutzungsbedingungen und den korrekten Herkunftsbezeichnungen weitergegeben werden. Das Veröffentlichen von Bildern in Print- und Online-Publikationen ist nur mit vorheriger Genehmigung der Rechteinhaber erlaubt. Die systematische Speicherung von Teilen des elektronischen Angebots auf anderen Servern bedarf ebenfalls des schriftlichen Einverständnisses der Rechteinhaber.

Haftungsausschluss

Alle Angaben erfolgen ohne Gewähr für Vollständigkeit oder Richtigkeit. Es wird keine Haftung übernommen für Schäden durch die Verwendung von Informationen aus diesem Online-Angebot oder durch das Fehlen von Informationen. Dies gilt auch für Inhalte Dritter, die über dieses Angebot zugänglich sind.



SCHIEFER + GRANIT

Tisch- und Bodenplatten
Küchen-Abdeckungen, Cheminées, Tafeln usw.

Schiefertafelfabrik AG
3714 Frutigen 033 71 13 75

Auflösung des letzten Kreuzworträtsels:

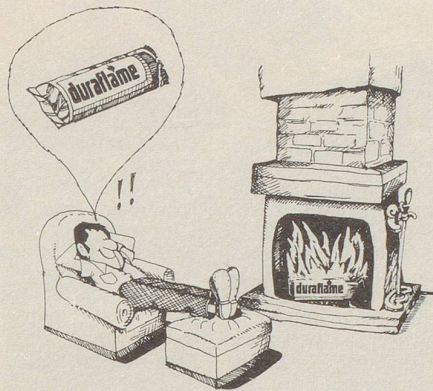
«Das Leben ist nicht genau so,
wie Sie meinen.» (Bertolt Brecht)

Waagrecht: 1 Das, 2 Leben, 3 ist, 4 Ini(tiale),
5 Irrtuemer, 6 Ster, 7 lit, 8 EA, 9 nicht, 10
genau, 11 Herd, 12 rasten, 13 Ye(ti), 14 Auer,
15 Etage, 16 so, 17 Drews, 18 NL, 19 Kette,
20 hier, 21 i. A., 22 Altels, 23 Elen, 24 Ornat,
25 Niete, 26 m. E., 27 sie, 28 mein, 29 Preis-
stop, 30 red, 31 Ern, 32 Kiosk, 33 Ara.

Senkrecht: 1 Disney, 2 Kaempe, 3 anti,
4 Esel, 5 Err, 6 siech, 7 Otto, 8 en, 9 Rhea,
10 Terri, 11 LI, 12 trudeln, 13 SK, 14 Erl,
15 der, 16 Sassi, 17 Brig, 18 Reh, 19 Tito,
20 Etter, 21 wie, 22 Eos, 23 Nu, 24 naeseln,
25 PK, 26 Elast, 27 Reim, 28 im, 29 Utan,
30 Neera, 31 See, 32 Egli, 33 Tier, 34 Traene,
35 Agenda.

Sind Sie Cheminéeebesitzer?

Dann wird Sie diese Neuheit aus USA interessieren!



durafame aus kalifornischem Zedernholz hat folgende Vorteile:

1. Brennt während 2–3 Stunden mit regelmässiger, schöner Flamme.
2. Zum Anzünden genügt 1 Streichholz.
3. Keine Feuerspritzer mehr auf Teppich und Boden.
4. Sauber in der Anwendung; jedes Feuerscheiter ist eingepackt.
5. Wirtschaftlich – 1 **durafame** entspricht ca. 12 Holzscheiter und kostet nur Fr. 3.90.
6. Keine Lagerprobleme; wird in Kartons zu 8 Stück geliefert, kann überall gestapelt werden.

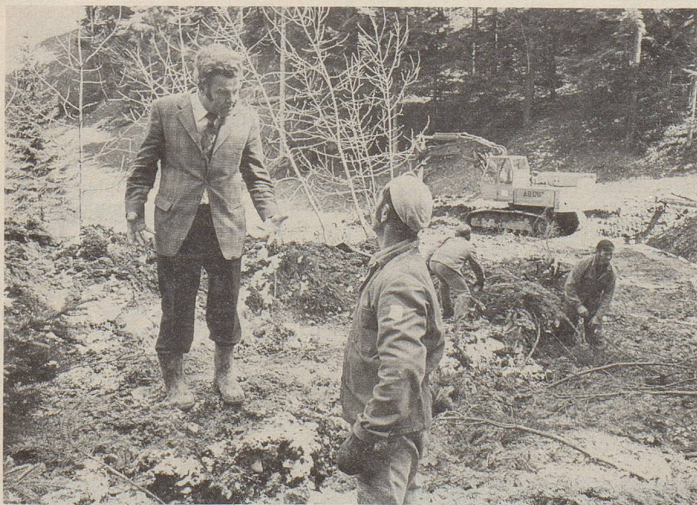
Bezugsquellennachweis durch die Generalvertretung:

F. J. MISLIN AG, Neue Bahnhofstrasse 144, 4132 Muttenz / BL, Telefon 061 / 61 46 46

Nebelspalter-Inserate bringen Erfolg

Seelsorger und Strassenbauer

Im allgemeinen geben Seelsorger Anweisungen für den Weg zum Himmel. Wir haben im vergangenen Sommer aber einen Pfarrer kennengelernt, der auch in Fragen des irdischen Wegbaues gut Bescheid weiss. Dies hat seinen Grund in einem Berufswechsel des Betroffenen, der eines Tages den Tiefbautechniker an den Nagel hängte, zur Theologie hinüberwechselte und heute in einem Bergdorf der Innerschweiz teils Pastoration, teils aber Strassenbau treibt. Genauer: Fahrwegbau zur Erschliessung einsamer, meist durch tiefe «Gräben» von der Nachbarschaft getrennter Gehöfte im Napfgebiet, zur Hilfeleistung also an Pfarrkinder, die ohne seinen Unternehmungsgeist wohl noch viele Jahre auf eine Zufahrt hätten warten müssen.



Dieses Strassenstück führt durch ein nasses, lehmiges Gebiet. Bevor das Kiesbett geschüttet werden konnte, musste der Untergrund durch eine Lage von Tannästen verfestigt werden. Pfarrer S., der die Bauleitung innehatte, wusste immer wieder praktische, kostensparende Auswege, wenn Probleme auftauchten.

Warten aber hätte in diesem Fall bedeutet: weiterhin mühsames Heranschaffen alles Lebensnotwendigen auf dem Rücken oder bestenfalls mittels eines Transportseiles; im Winter fast unbegehrbarer Schulweg für die Kinder; Unmöglichkeit für Arzt oder Hebamme, einen abgelegenen Hof notfalls rasch zu erreichen, kurzum, Verzicht auf alles das, was für uns im Unterland schon lange selbstverständlich ist.

Diesem Zustand wollte unser Pfarrer nicht untätig zusehen. Nicht einmal Finanzierungsprobleme konnten sein Gottvertrauen erschüttern, und siehe da: was kleinmütige Rechner wohl hätten in Frage stellen müssen, kam in Gang, das schöne Erschliessungswerk nahm Gestalt an und gelang. Nicht zuletzt vielleicht deshalb, weil auch die Schweizer Berghilfe etwas beisteuerte. Einmal mehr erwies es sich, dass Gott denen hilft, die sich selbst helfen!

Sammlung Schweizer Berghilfe 1977,
Postcheckkonto 80-324 43 Zürich

Nervöse Spannung? Innere Unruhe?

Nutzen Sie die Heilkraft der Pflanzen in Zellers
Entspannungs-Drageés



Rhiz. Valerianae liefert neben Petasites, Passiflora und Melissa heilsame Extrakte für Zellers Entspannungsdraagees.

Hauptwirkstoff dieser Draageés ist das Petasin, das aus der Wurzel der Petasites-Pflanze gewonnen wird. Bereits im alten China kannte man die krampflösende, entspannende Wirkung dieser Wurzel. Zellers Entspannungs-Draageés beruhigen ohne zu ermüden. Sie helfen auch bei Wetterfühligkeit und Spannungskopfschmerzen.

Erhältlich in allen Apotheken und Drogerien.



Max Zeller Söhne AG, 8590 Romanshorn