

# Regensommer 1980

Autor(en): **[s.n.]**

Objektyp: **Article**

Zeitschrift: **Nebenspalter : das Humor- und Satire-Magazin**

Band (Jahr): **106 (1980)**

Heft 30

PDF erstellt am: **21.07.2024**

Persistenter Link: <https://doi.org/10.5169/seals-610173>

## **Nutzungsbedingungen**

Die ETH-Bibliothek ist Anbieterin der digitalisierten Zeitschriften. Sie besitzt keine Urheberrechte an den Inhalten der Zeitschriften. Die Rechte liegen in der Regel bei den Herausgebern. Die auf der Plattform e-periodica veröffentlichten Dokumente stehen für nicht-kommerzielle Zwecke in Lehre und Forschung sowie für die private Nutzung frei zur Verfügung. Einzelne Dateien oder Ausdrucke aus diesem Angebot können zusammen mit diesen Nutzungsbedingungen und den korrekten Herkunftsbezeichnungen weitergegeben werden. Das Veröffentlichen von Bildern in Print- und Online-Publikationen ist nur mit vorheriger Genehmigung der Rechteinhaber erlaubt. Die systematische Speicherung von Teilen des elektronischen Angebots auf anderen Servern bedarf ebenfalls des schriftlichen Einverständnisses der Rechteinhaber.

## **Haftungsausschluss**

Alle Angaben erfolgen ohne Gewähr für Vollständigkeit oder Richtigkeit. Es wird keine Haftung übernommen für Schäden durch die Verwendung von Informationen aus diesem Online-Angebot oder durch das Fehlen von Informationen. Dies gilt auch für Inhalte Dritter, die über dieses Angebot zugänglich sind.

## Kompliment

Gast: «Sind Sie der Kellner, der meine Bestellung entgegengenommen hat?»

«Ja, mein Herr!»  
«Dann haben Sie sich aber sehr jung erhalten!»

## Die Frage

Ein Gewerkschafter in seinem Referat: «In zehn Jahren werden wir noch Mittwochs arbeiten!»

Ruft einer dazwischen: «Vormittags oder nachmittags?»

## Regensommer 1980

«Was, du bisch uf X i d Ferie gange? Lauft de dett überhaupt öppis?»

«Ja, d Rägtraufe und de Ra-G Sch

## So einfach

Der Lehrer zur Hausangestellten: «Ich begreife nicht, Frieda, dass Sie sich die Telefonnummer 1184 nicht merken können! Denken Sie doch an die Zerstörung von Troja!»

### Guter Rat am Auskunftsschalter: «Treibt Fitness mit dem Nebelspalter!»

#### Löwe

Will dominieren und duldet keinen Widerspruch.



Hier wird sich alles wenden, er trägt sie auf Händen!

**Hostellerie Rigi**

CH-6356 Rigi-Kaltbad · Telefon 041-83 16 16



## Auswüchse

der Mode beseitigt ein guter Geschmack.  
Auswüchse an den Zehen beseitigt aber nur «LEBEWOHL»\*.

\* Gemeint ist natürlich das bekannte, von Ärzten empfohlene Hühneraugen-Lebewohl, mit druckmilderndem Filzring für die Zehen (Blechdose), und Lebewohl-Ballenpflaster für die Fusssohle (Couvert).  
Packung Fr. 4.20, erhältlich in allen Apotheken u. Drogerien. Jetzt Lebewohl auch flüssig.

Ihr Reiseberater in allen Ferienfragen.  
Buchungen für sämtliche Reiseveranstalter (Airtour, KUONI, HOTELPLAN, IMHOLZ etc.) zum ORIGINALPREIS.

Unsere Spezialreise seit 15 Jahren

#### LONDON BRASS BAND CONTEST

Abflugsdaten: Zürich - Edinburgh 26.9.80  
(England Rundreise «BRITISH OUVERTURE»)  
Zürich - London 1./2./3.10.80  
Basel - London 2.10.80  
Genève - Londres 2.10.80

- Noch auf allen Abflügen freie Plätze.
- Garantierte Contest- und Galakonzertбилlette.
- Schweizer Reiseleitung während des ganzen Aufenthaltes.
- Fordern Sie umgehend den Prospekt an. Prompte und gewissenhafte Abwicklung auch per Telefon.

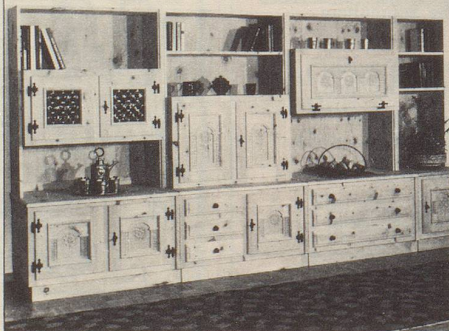


ITO Reisen AG  
International  
Travel & Tours  
Organization

Kapellgasse 20  
6002 Luzern  
Tel: 041 24 33 33

## Echte Bündner Arvenmöbel

zeitlos — schön — wertvoll



Verlangen Sie Prospekte  
beim Hersteller

AMAR-Arvenmöbelfabrik  
Gebr. Malgiaritta & Co.  
7531 Müstair GR  
Tel. 082 / 8 52 43

Frau J. Gloor-Küng,  
Restaurant  
Kreuzbäckerei,  
6010 Kriens, meint:

**«Mein  
Justberater besucht  
mich, wenn ich Zeit  
habe.»**

*Ich kann dann in Ruhe auswählen.  
Herr Michael Loup ist auch zuvorkommend,  
wenn ich einmal nichts brauche.»*

Was JUST bringt, ist gut.

Heute wie vor 50 Jahren.

Ulrich Jüstrich AG  
9428 Walzenhausen im Appenzellerland  
Tel. 071/44 16 65

MOOG BSR

## HOTEL CARMENNA AROSA



Telefon 31 17 66/67

Das fröhliche Haus für Wochenende und Ferien  
Ganzes Jahr geöffnet

GGM  
**Gondelbahn  
Grindelwald  
Männlichen**

<b>Bergrestaurant</b>	<b>leicht erreichbar</b>
<b>1200 bei der Talstation</b>	<b>vielseitiges Wandergebiet</b>
<b>036 / 53 38 29</b>	