

Objektyp: **Advertising**

Zeitschrift: **Nebelspalter : das Humor- und Satire-Magazin**

Band (Jahr): **112 (1986)**

Heft 37

PDF erstellt am: **21.07.2024**

Nutzungsbedingungen

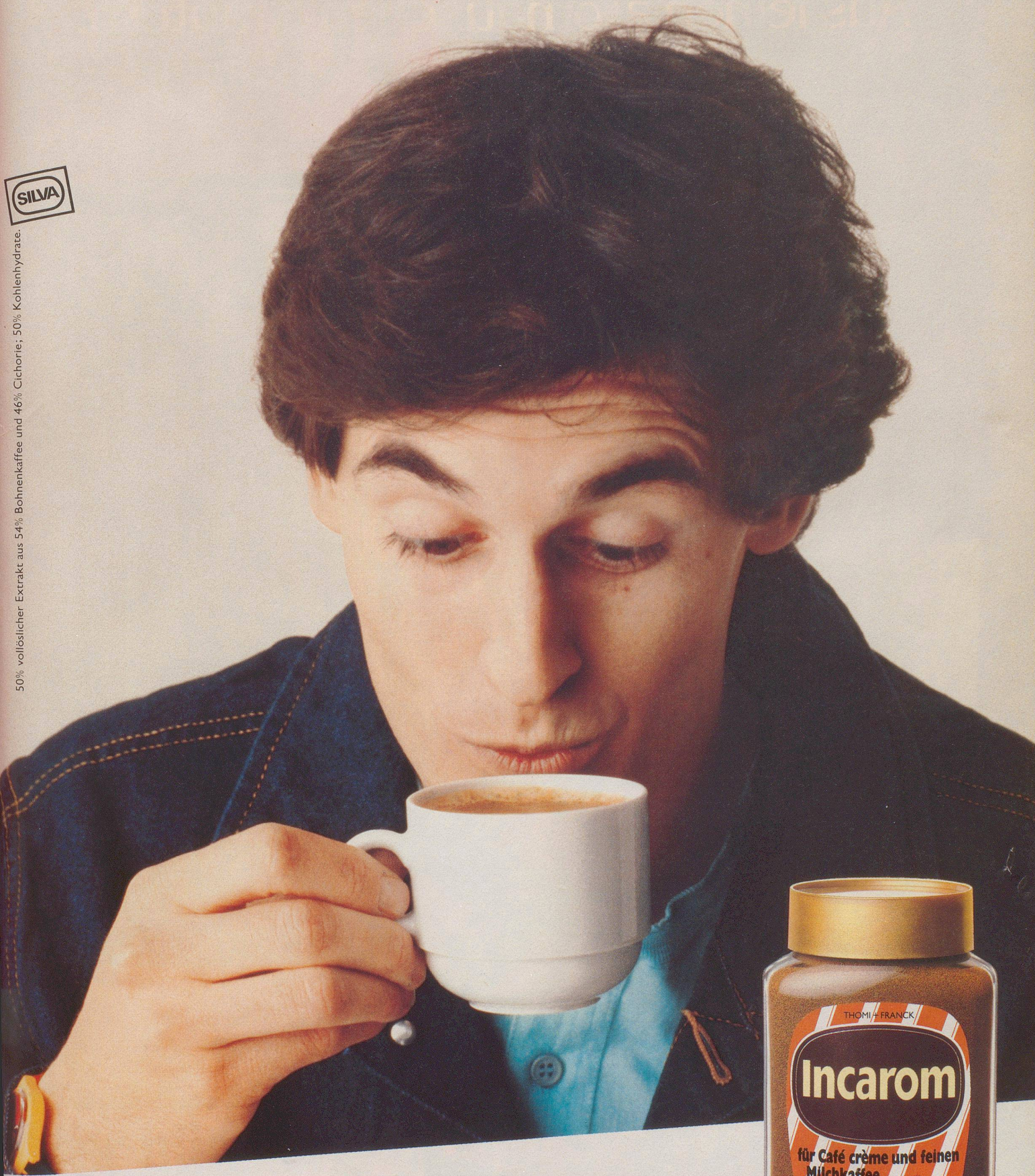
Die ETH-Bibliothek ist Anbieterin der digitalisierten Zeitschriften. Sie besitzt keine Urheberrechte an den Inhalten der Zeitschriften. Die Rechte liegen in der Regel bei den Herausgebern. Die auf der Plattform e-periodica veröffentlichten Dokumente stehen für nicht-kommerzielle Zwecke in Lehre und Forschung sowie für die private Nutzung frei zur Verfügung. Einzelne Dateien oder Ausdrucke aus diesem Angebot können zusammen mit diesen Nutzungsbedingungen und den korrekten Herkunftsbezeichnungen weitergegeben werden. Das Veröffentlichen von Bildern in Print- und Online-Publikationen ist nur mit vorheriger Genehmigung der Rechteinhaber erlaubt. Die systematische Speicherung von Teilen des elektronischen Angebots auf anderen Servern bedarf ebenfalls des schriftlichen Einverständnisses der Rechteinhaber.

Haftungsausschluss

Alle Angaben erfolgen ohne Gewähr für Vollständigkeit oder Richtigkeit. Es wird keine Haftung übernommen für Schäden durch die Verwendung von Informationen aus diesem Online-Angebot oder durch das Fehlen von Informationen. Dies gilt auch für Inhalte Dritter, die über dieses Angebot zugänglich sind.



50% volllöslicher Extrakt aus 54% Bohnenkaffee und 46% Cichorie, 50% Kohlenhydrate.



**Mein Incarom -
immer bekömmlich belebend.**

Für feinen Milchkaffee
und Café crème.

THOMI + FRANCK
Incarom
für Café crème und feinen
Milchkaffee

In die Tasse geben bis zu zwei Kaffeelöffel
INCAROM geben und mit heissem
Wasser übergießen. Für Milchkaffee
mit warmer Milch auflösen für Café
crème mit kalter Milch oder
etwas Kaffeesahne ergänzen.



50% löslicher Extrakt aus 54%
Bohnenkaffee und 46% Cichorie,
50% Kohlenhydrate.
Netto 250 g Inhalt
pro Tasse

Aus feinen aromatischen Kräutern.



CAMPARI

Bitter
Campari
FRATELLI

CAMPARI