

Schach

Objektyp: **Group**

Zeitschrift: **Nebelspalter : das Humor- und Satire-Magazin**

Band (Jahr): **119 (1993)**

Heft 23

PDF erstellt am: **21.07.2024**

Nutzungsbedingungen

Die ETH-Bibliothek ist Anbieterin der digitalisierten Zeitschriften. Sie besitzt keine Urheberrechte an den Inhalten der Zeitschriften. Die Rechte liegen in der Regel bei den Herausgebern.

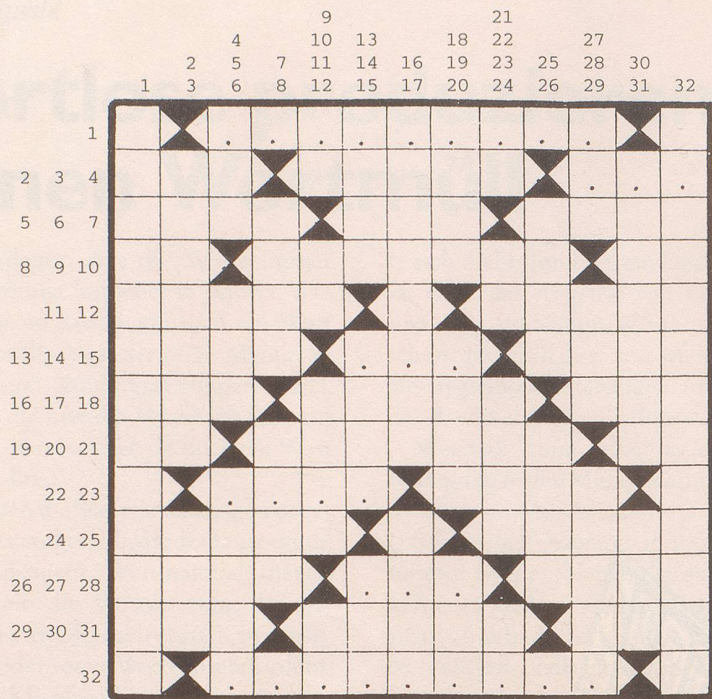
Die auf der Plattform e-periodica veröffentlichten Dokumente stehen für nicht-kommerzielle Zwecke in Lehre und Forschung sowie für die private Nutzung frei zur Verfügung. Einzelne Dateien oder Ausdrucke aus diesem Angebot können zusammen mit diesen Nutzungsbedingungen und den korrekten Herkunftsbezeichnungen weitergegeben werden.

Das Veröffentlichen von Bildern in Print- und Online-Publikationen ist nur mit vorheriger Genehmigung der Rechteinhaber erlaubt. Die systematische Speicherung von Teilen des elektronischen Angebots auf anderen Servern bedarf ebenfalls des schriftlichen Einverständnisses der Rechteinhaber.

Haftungsausschluss

Alle Angaben erfolgen ohne Gewähr für Vollständigkeit oder Richtigkeit. Es wird keine Haftung übernommen für Schäden durch die Verwendung von Informationen aus diesem Online-Angebot oder durch das Fehlen von Informationen. Dies gilt auch für Inhalte Dritter, die über dieses Angebot zugänglich sind.

Nr. 23



Die Kunst des ... wts

Waagrecht: 1 ?u?????n?; 2 bringt Strom in Zürcher und Ostschweizer Stuben; 3 seid so! beschwor der sterbende Attinghausen seine Schweizer Landsleute; 4 ???; 5 eisern wie die Lady Thatcher; 6 tischfertig gekocht; 7 strahlender Himmel über Cornwall; 8 eine AG in Rom, Paris und Madrid; 9 der heilige Fridolin beschützt diese Kantonsbewohner; 10 geht den Vater und nicht den jr. an; 11 römische Erde seit Romulus' Zeiten; 12 holt mit «ration» Atem; 13 Titel für türk. Präfekten; 14 ???; 15 oft nützt

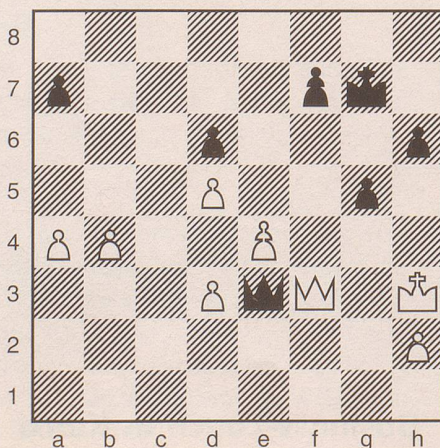
sein Zusammenrollen im Strassenverkehr nichts; 16 mit normalerweise bis dreiendigem Geweih ist dieses Männchen zu erkennen; 17 den Acker lockern und zerkrümeln; 18 Seidenbaumgewächs in Westafrika; 19 im Sportbericht kurz erwähnter Schiedsrichter; 20 schmarotzendes Sommerwurzgewächs; 21 ..etse, Schlafkrankheit übertragende trop. Fliegen; 22 ???; 23 keine Nachsicht für Rushdie aus diesem Staat; 24 Apoll und Artemis rächten sich an ihren vierzehn Kindern; 25 unteilbare kleinste

Teilchen mit grosser Wirkung; 26 Walliser Tal der jungen Rotten; 27 ???; 28 findet im franz. Kartenspiel keinen Platz; 29 Motorisierte aus dem bayr. Eschenbach; 30 seid nochmals so (!) wie Nr. 2; 31 Aller-Zufluss wie Wallfahrtsort für Japaner; 32 ?r?????n?.

Senkrecht: 1 Richard Wagners musik. Denkmal an das Nürnberger Handwerkstum; 2 Kleinhändler für Kurzwaren; 3 eine der Kykladeninseln; 4 Vorsilbe für Stickstoff oder mit angehängter Silbe «ren» port. Inselgruppe; 5 Araberhengst bei Karl May; 6 auf der Slalom piste eine «Bomba»; 7 vokalloser Balkanstaat; 8 ein Weib als Nebenfrau; 9 mit Nr. 10 Musikzeichen in den Psalmen; 11 mit Hast aufwärts; 12 Monogramm der ersten Nationalratspräsidentin (1976); 13 Kapitale der Letten; 14 ein Drakula unter Würmern; 15 Artikel für alles Weibliche; 16 vielleicht nur ungezügelte Übermütige; 17 ob Benjamin oder Bernhard, einer für beide; 18 Steuergerät für Lebewesen; 19 Torhüter, aber jener der sumer. Unterwelt; 20 Sitz im engl. Unterhaus; 21 nächster Versuch nach der EWR-Abfuhr; 22 nochmals geschälerte eiserne Ration; 23 sie hoffte bei Ibsens Schauspiel als Helmers Frau um Anerkennung; 24 CH-Mitglied seit 1815 und ohne Bundesrat seit 1919; 25 Speise für oder wieder Zahnlose; 26 ab heute für Kaufleute; 27 Fluss zum span. Mino, mit h zur Limmat; 28 buchstäblicher Mittelteil vom Ausgang; 29 man kann auch so einen Wunsch ablehnen; 30 verdächtig, überliefert aus Cäsars Zeiten; 31 meine auf franz.; 32 letzte Instrumentenbehandlung vor der Operation.

S C H A C H

Aus einem Duell zweier früherer Dauerrivalen der sechziger und siebziger Jahre, womit gleichzeitig angedeutet sei, dass hier im Fall von Ermangelung geeigneter aktueller Beispiele wieder vermehrt Klassiker oder wie heute ältere «Semester» zum Zuge kommen sollen. Wegen seines Mehrbauern hatte Weiss zuletzt partout Remis durch Dauerschach vermieden und wähnte sich nun mit seinem König definitiv in Sicherheit; ein fataler Irrtum, wie sich



bald gründlich herausstellte. Im Duell Bent Larsen gegen Boris Spasski konnte Schwarz — nun am Zug — mit gehörigen Überraschungen aufwarten. Entstanden war diese Stellung vor gut zwölf Jahren beim Turnier im spanischen Linares. Wie kam Spasski jetzt verblüffend leicht zum Sieg?

j.d.

Auflösung auf Seite 38