

Impressum

Objektyp: **Group**

Zeitschrift: **Nebelspalter : das Humor- und Satire-Magazin**

Band (Jahr): **141 (2015)**

Heft 11

PDF erstellt am: **21.07.2024**

Nutzungsbedingungen

Die ETH-Bibliothek ist Anbieterin der digitalisierten Zeitschriften. Sie besitzt keine Urheberrechte an den Inhalten der Zeitschriften. Die Rechte liegen in der Regel bei den Herausgebern. Die auf der Plattform e-periodica veröffentlichten Dokumente stehen für nicht-kommerzielle Zwecke in Lehre und Forschung sowie für die private Nutzung frei zur Verfügung. Einzelne Dateien oder Ausdrucke aus diesem Angebot können zusammen mit diesen Nutzungsbedingungen und den korrekten Herkunftsbezeichnungen weitergegeben werden. Das Veröffentlichen von Bildern in Print- und Online-Publikationen ist nur mit vorheriger Genehmigung der Rechteinhaber erlaubt. Die systematische Speicherung von Teilen des elektronischen Angebots auf anderen Servern bedarf ebenfalls des schriftlichen Einverständnisses der Rechteinhaber.

Haftungsausschluss

Alle Angaben erfolgen ohne Gewähr für Vollständigkeit oder Richtigkeit. Es wird keine Haftung übernommen für Schäden durch die Verwendung von Informationen aus diesem Online-Angebot oder durch das Fehlen von Informationen. Dies gilt auch für Inhalte Dritter, die über dieses Angebot zugänglich sind.

Ein Dienst der *ETH-Bibliothek*
ETH Zürich, Rämistrasse 101, 8092 Zürich, Schweiz, www.library.ethz.ch

<http://www.e-periodica.ch>

Sind Sie schon winterfest?

BARBARA BURKHARDT

Widder

21. März bis 20. April

Obwohl Sie ein Frühlingskind sind, lieben Sie den Winter. Denn so können Sie mit diversen Textilschichten Ihr Übergewicht kaschieren und es in der heimeligen Stube mit viel Hingabe genüsslich weiter ausbauen.

Stier

21. April bis 20. Mai

Gerade während den langen Winterabenden ist es wichtig, gute Freunde zu haben. Auch wenn es in Form einer kostenpflichtigen Hotline ist. Schliesslich kann nicht jeder von sich behaupten, Mike Shiva zu kennen.

Zwillinge

21. Mai bis 21. Juni

Sie sind nicht nur ungemein schlagfertig, sondern endlich bereit, sich nicht mehr alles gefallen zu lassen. Im Gefängnis ist es ja schön warm. Sie können Ihre Meinung also ohne Probleme mit Nachdruck äussern.

Krebs

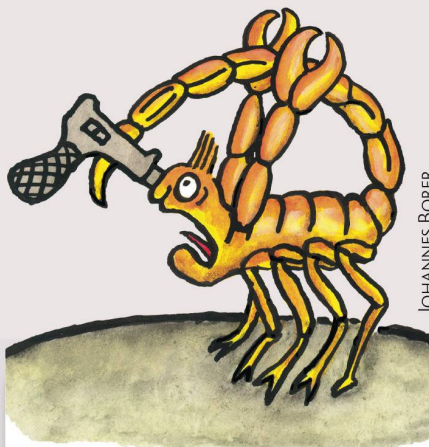
22. Juni bis 22. Juli

Obwohl der Krebs den Sommer sehr schätzt, hat er auch nichts gegen den Winter. Es ist wie mit allem, Sie haben einfach keine feste Meinung. Sie sind wie ein Schiffsmast, immer schön biegsam im Wind stehen.

Löwe

23. Juli bis 23. Aug.

Sie hassen die dunkle, kalte Jahreszeit. Ihre Laune ist jetzt noch schlechter als sonst. Geben Sie Ihrem Umfeld ab und zu einen aus. Sonst haben Sie bald gar niemanden mehr, den Sie herumkommandieren können.



Skorpion

24. Okt. bis 22. Nov.

Passt – Seien Sie ehrlich, Sie fühlen sich in der kalten, dunklen Jahreszeit so richtig pudelwohl. Denn sie entspricht eigentlich genau ihrem Naturell: leicht melancholisch, kalt und unbeliebt.

Vorsicht – Warum haben Sie eigentlich das Gefühl, man interessiert sich nicht für Sie? Das stimmt nämlich gar nicht: Das Steueramt schreibt Ihnen jeden Monat. Ihr Chef ruft Sie täglich mehrmals an und der Vermieter steht ebenfalls vor Ihrer Türe, und zwar im Wochentakt.

Jungfrau

24. Aug. bis 23. Sept.

Gebundene Jungfrauen waren sich selten so sicher, dass ihre Beziehung genau das ist, was sie wollen. Denn endlich haben Sie eingesehen, dass Sie sonst niemand aushält. Das ist eine gute Basis zum glücklich sein.

Waage

24. Sept. bis 23. Okt.

Harmonie ist Ihnen heilig! Deshalb ist es wichtig, dass Sie jetzt schon den nötigen Alkohol für Weihnachten vorbestellen. Nicht dass sich wieder die ganze Familie unter dem Weihnachtsbaum in die Haare gerät.

Schütze

23. Nov. bis 21. Dez.

Sie würden gerne einen Winterschlaf machen. Eigentlich wäre das eine gute Idee, denn Ihr Partner wäre auch ganz froh, wenn er Sie frühestens im April wieder zu Gesicht bekommt.

Steinbock

22. Dez. bis 20. Jan.

Sie lieben den grauen November! Denn die Fröhlichkeit der Menschen während des Sommers stört nun Ihren Alltag nicht mehr. Und Sie finden auch immer noch einen, der mindestens so schlecht gelaunt ist wie Sie.

Wassermann

21. Jan. bis 19. Febr.

Sie mögen den Winter nicht. Man muss sich immer warm einpacken, die Autoscheiben freikratzen und die Schuhe öfter putzen. Ihr Chef hat sicher Verständnis, dass Sie vor dem Frühling nicht wieder ins Büro kommen.

Fische

20. Febr. bis 20. März

Sie hören die Flöhe husten! Nehmen Sie nicht gleich jede Aussage so persönlich. Sehen Sie es so – endlich spricht mal jemand über Sie! Normalerweise verschwinden Sie im Grau des Alltags.

Impressum

Nebelspalter Satiremagazin, gegründet 1875

141. Jahrgang. Der «Nebelspalter» erscheint 10x jährlich. Gesamtauflage: 21 000 Exemplare

Anschrift Nebelspalter | Engeli & Partner Verlag | Bahnhofstrasse 17–19 | 9326 Horn | www.nebelspalter.ch

Verleger Thomas Engeli | **Redaktion** Marco Ratschiller (Chefredaktor), Michael Drosten (stv. Chefredaktor), Patricia Sieber (Assistentin); Diana von Ow (Online/Layout), Manuel Wüthrich (Layout/Produktion) Kontakt: redaktion@nebelspalter.ch, 071 846 88 76

Ständige Mitarbeiter Redaktion Miroslav Barták, Nicolas Bischof, Willi Blaser, Andreas Breinbauer, Thomas C. Breuer, Jonas Brühwiler, Wolf Buchinger, Barbara Burkhardt, Gion M. Cavelti, Reto Fontana, Daniel Kaufmann, Daniel Krieg, Tom Künzli, Jan Peters, Felix Renner, Roland Schäfli, Kai Schütte, Oliver Schopf, Michael Streun, Ruedi Stricker, Andreas Thiel, Peter Thulke, Markus Vassalli, Silvan Wegmann, Claudio Zemp

Marketing Martin Lütcher
Anzeigenverkauf Paul Bärlocher, 071 846 88 82 anzeigen@nebelspalter.ch
Korrektur Brigitte Ackermann | **Druck** AVD Goldach AG
Bilder wenn nicht anders vermerkt: Shutterstock

Abonnentendienst 071 846 88 75, abo@nebelspalter.ch

Jahresabonnement Inland 98 Franken (inkl. MWSt)
Schüler und Studierende 75 Franken
Auslandabo (Priority) 128 Franken
Probeabo 20 Franken (drei Ausgaben)
Einzelnummer 11.80 Franken

Der Verlag haftet nicht für unverlangt eingesandte Manuskripte und Cartoons. Abdruck von Texten und Cartoons nur mit vorheriger Zustimmung der Redaktion.

Im Engeli & Partner Verlag erscheint auch das Fachmagazin «KMU-Magazin».