

Objektyp: **Advertising**

Zeitschrift: **Nebelspalter : das Humor- und Satire-Magazin**

Band (Jahr): **141 (2015)**

Heft 2

PDF erstellt am: **21.07.2024**

### **Nutzungsbedingungen**

Die ETH-Bibliothek ist Anbieterin der digitalisierten Zeitschriften. Sie besitzt keine Urheberrechte an den Inhalten der Zeitschriften. Die Rechte liegen in der Regel bei den Herausgebern.

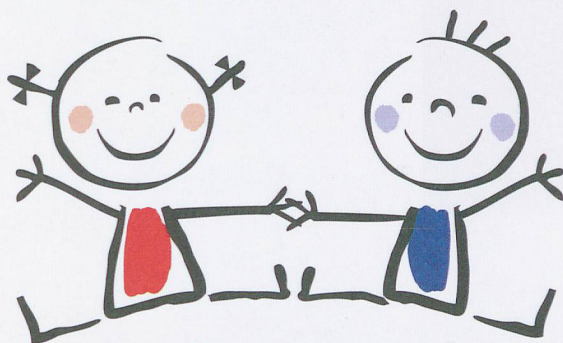
Die auf der Plattform e-periodica veröffentlichten Dokumente stehen für nicht-kommerzielle Zwecke in Lehre und Forschung sowie für die private Nutzung frei zur Verfügung. Einzelne Dateien oder Ausdrucke aus diesem Angebot können zusammen mit diesen Nutzungsbedingungen und den korrekten Herkunftsbezeichnungen weitergegeben werden.

Das Veröffentlichen von Bildern in Print- und Online-Publikationen ist nur mit vorheriger Genehmigung der Rechteinhaber erlaubt. Die systematische Speicherung von Teilen des elektronischen Angebots auf anderen Servern bedarf ebenfalls des schriftlichen Einverständnisses der Rechteinhaber.

### **Haftungsausschluss**

Alle Angaben erfolgen ohne Gewähr für Vollständigkeit oder Richtigkeit. Es wird keine Haftung übernommen für Schäden durch die Verwendung von Informationen aus diesem Online-Angebot oder durch das Fehlen von Informationen. Dies gilt auch für Inhalte Dritter, die über dieses Angebot zugänglich sind.

# Hilfe für Kinder mit Behinderungen und deren Familien in der Schweiz und im Fürstentum Liechtenstein



## KINDER-BRÜCKE

### Eine neue, zielgerichtete Stiftung

Die Stiftung «Kinder-Brücke» folgt der UNO-Kinderrechtskonvention, insbesondere den Artikeln 23 und 24, welche den Anspruch eines geistig oder körperlich behinderten Kindes auf ein erfülltes, würdevolles Dasein mit grösstmöglicher Selbständigkeit und aktiver Teilnahme am Leben der Gemeinschaft festhalten. Die Stiftung untersteht der eidg. Stiftungsaufsicht und ist im Handelsregister als gemeinnützige Organisation eingetragen.

### Chance für ein Leben in der Familie zu Hause

Die Stiftung unterstützt mit dem gesammelten und geschenkten Spendengeld Kinder mit Geburtsgebrechen oder mehrfachen Behinderungen durch alle Entwicklungsphasen vom Säugling bis zum Erwachsenwerden. Im Zentrum steht die Verwirklichung einer integrativen Lebensgestaltung für behinderte Kinder in ihrem Familienumfeld zu Hause.

### Beispiele für unsere direkte und unbürokratische finanzielle Hilfe

+++ Ermöglichung eines familiären Zusammenlebens +++  
Gemeinsame Ferien mit Eltern und nichtbehinderten Geschwistern +++  
Kostenlose Ausleihe rollstuhlgangtauglich umgebauter Fahrzeuge in der ganzen Schweiz +++  
Hilfe bei Misshandlungen oder Gewalt an behinderten Kindern und Jugendlichen +++  
Palliative-Care in der pädiatrischen Pflege +++

Wir bieten darüber hinaus fachliche Beratung bei Fragen zu Versicherungsleistungen sowie bei rechtlichen und ethischen Fragen oder Angelegenheiten, die dem Stiftungszweck dienen.

Vielen Dank für Ihre Spende!

*Thomas Engeli*

Thomas Engeli  
Gründer und Stiftungspräsident

### Spenden Sie jetzt!

Stiftung Kinder-Brücke  
Kirchstrasse 5  
9326 Horn

Telefon:  
071 846 88 65

E-Mail:  
stiftung@kinder-bruecke.ch

Website:  
www.kinder-bruecke.ch

Konto:  
90-788788-7

IBAN:  
CH37 8000 5000 0534 1034 6

Unsere Partner:

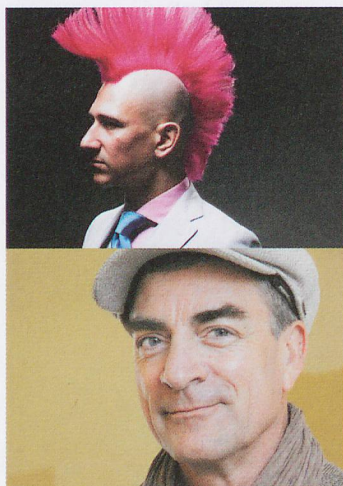
Kinder  
SPITEX SCHWEIZ



Nebelspalter

KMU





**ANDREAS THIEL  
& THOMAS  
KREIMEYER**

*Gipfeltreffen*

**Polit-Kabarett**

Ein Gipfeltreffen der besonderen Art: Politisch genau, anrührend komisch und notwenig brutal.

**DI 10. FEB**  
20.00 Uhr



**CHIN MEYER**

*REICHmacher! – Reibach sich wer kann!*

**Kabarett**

Chin Meyer führt seine Zuschauer mit Charme, Biss und Spontaneität durch die Welt der Reich- und Armreicher.

**MI 11. FEB**  
20.00 Uhr



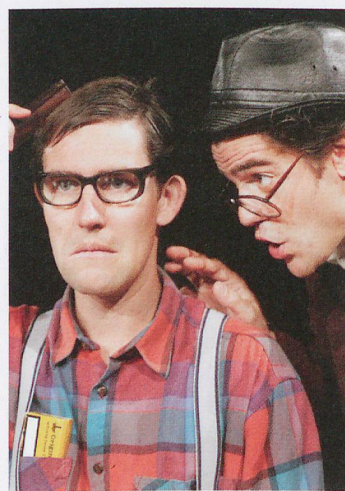
**ANNA PIECHOTTA**

*Komisch im Sinne von seltsam*

**Musik-Kabarett**

Ihre raffinierten Pointen, die virtuos eingesetzte Stimme und das eigenwillige Klavierspiel bilden eine kongeniale Einheit.

**DI 17. FEB**  
20.00 Uhr



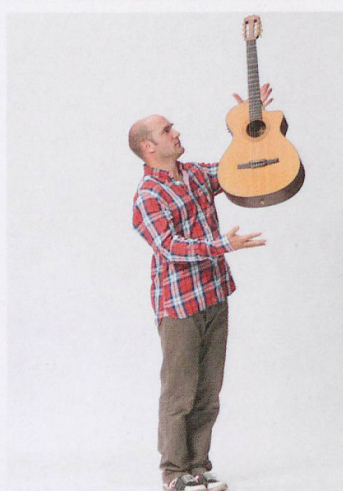
**STROHMANN-  
KAUZ**

*Landfroue-Hydrant*

**Kabarett**

Das Duo meistert mit erfrischender Leichtigkeit und berührendem Fingerspitzengefühl die Balance zwischen Humor und Ernst.

**MI 18. FEB**  
20.00 Uhr



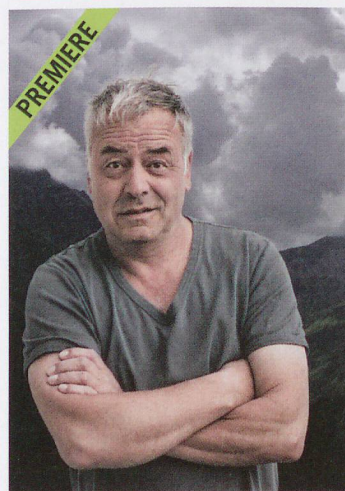
**RETO ZELLER**

*Undenufe*

**Musik-Kabarett**

Der Kabarettist und Liedermacher entführt das Publikum mit Leichtigkeit, Ironie und einem Augenzwinkern in farbenfrohe und unheilvolle Welten.

**DO 19. FEB**  
20.00 Uhr



**ROLF SCHMID**

*Rolf Schmid XXL*

**Comedy**

Der Bündner Komiker lässt seiner Spielfreude freien Lauf und hat damit das Publikum im Sack. Darum springt der Funke über. Boom!

**DO 26. – SA 28. FEB**  
20.00 Uhr

Kartenbestellung und weitere Infos: [www.casinotheater.ch](http://www.casinotheater.ch) oder Telefon 052 260 58 58

Hauptsponsorin