

Objektyp: **Appendix**

Zeitschrift: **Tätigkeitsbericht der Naturforschenden Gesellschaft Baselland**

Band (Jahr): **32 (1984)**

PDF erstellt am: **23.07.2024**

Nutzungsbedingungen

Die ETH-Bibliothek ist Anbieterin der digitalisierten Zeitschriften. Sie besitzt keine Urheberrechte an den Inhalten der Zeitschriften. Die Rechte liegen in der Regel bei den Herausgebern.

Die auf der Plattform e-periodica veröffentlichten Dokumente stehen für nicht-kommerzielle Zwecke in Lehre und Forschung sowie für die private Nutzung frei zur Verfügung. Einzelne Dateien oder Ausdrucke aus diesem Angebot können zusammen mit diesen Nutzungsbedingungen und den korrekten Herkunftsbezeichnungen weitergegeben werden.

Das Veröffentlichen von Bildern in Print- und Online-Publikationen ist nur mit vorheriger Genehmigung der Rechteinhaber erlaubt. Die systematische Speicherung von Teilen des elektronischen Angebots auf anderen Servern bedarf ebenfalls des schriftlichen Einverständnisses der Rechteinhaber.

Haftungsausschluss

Alle Angaben erfolgen ohne Gewähr für Vollständigkeit oder Richtigkeit. Es wird keine Haftung übernommen für Schäden durch die Verwendung von Informationen aus diesem Online-Angebot oder durch das Fehlen von Informationen. Dies gilt auch für Inhalte Dritter, die über dieses Angebot zugänglich sind.

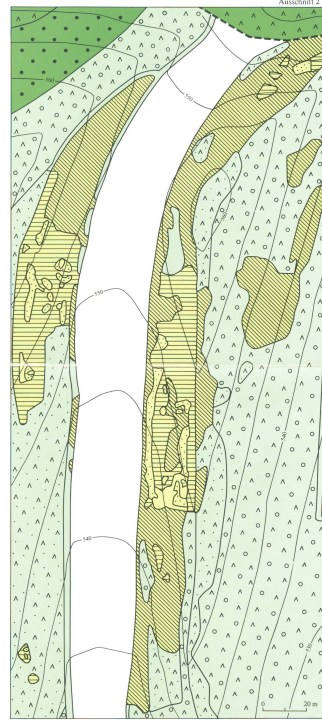
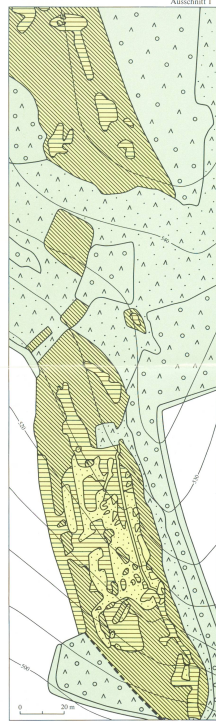
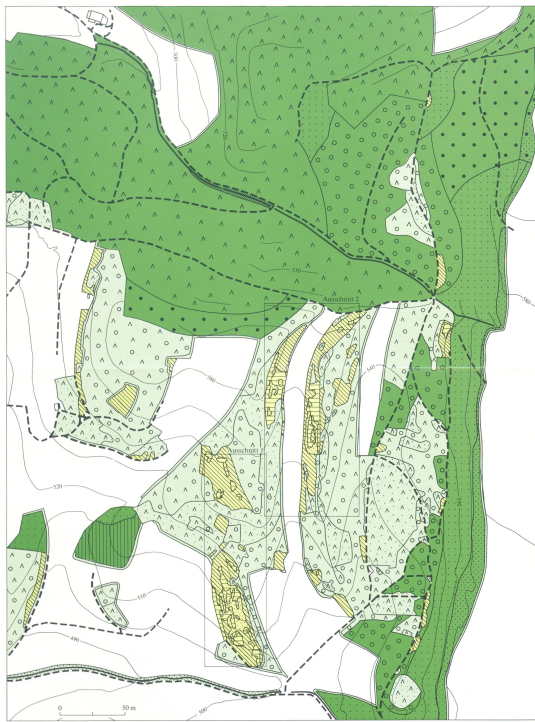
Ein Dienst der *ETH-Bibliothek*
ETH Zürich, Rämistrasse 101, 8092 Zürich, Schweiz, www.library.ethz.ch

<http://www.e-periodica.ch>

Tabelle 30: Circaeo-Abietetum

Nummer der Aufnahme	0 0 0 1 0	1 1 0 0 0	1 0 1 1 1	1 0 0 1 0	0 0 0 0 0	0 0 0 0 0	0 0 0 0 0
Höhenlage	6 6 6 5 4	5 5 6 6 6	5 4 5 5 5	5 6 6 5 5	5 6 6 6 5	6 6 6 6 5	6 6 6 6 5
Exposition	N W N	N N N N E	N N N W N	N W N N N	N N N N N	N N N N N	N N N N N
Neigung	0	2 0 1 0 0	2 1 1 1 2	0 0 0 3 0	0 0 0 0 1	3 0	4
Höhe der Baumschicht	2 3 3 2 3	3 2 3 2 3	3 2 2 2 3	2 3 3 3 3	3 3 3 3 3	3 3 3 3 3	3 3 3 3 3
Kronenschluss	7 6 7 7 7	7 9 7 6 8	7 7 7 7 9	6 7 7 6 8	6 6 7 6 6	7 8 7 7 7	7 7 7 7 7
Deckung der Sträucher	2 0 0 3 1	1 0 0 5 1	1 0 0 2 1	1 0 0 1 3	2 2 2 2 2	0 1 0 0 0	0 1 0 0 0
Deckung der Kräuter	0 0 0 0 0	0 0 0 0 0	0 0 0 0 0	0 0 0 0 0	0 0 0 0 0	1 1 1 1 0	1 1 1 1 0
Deckung der Moose	2 2 0 1 0	0 0 0 0 0	5 0 0 2 0	2 0 1 2 0	0 0 1 1	0 1 0 0	0 1 0 0
Aufnahmefläche	2 2 2 2 2	2 2 2 2 2	2 2 2 2 2	2 2 2 2 2	2 2 2 2 2	2 2 2 2 2	2 2 2 2 2
Baumarten							
Abies alba	4 4 4 4 4	4 4 4 4 5	4 4 4 4 3	3 4 4 4 4	4 4 4 4 4	4 4 4 4 4	4 4 4 4 4
Fagus silvatica	+	+	+	+	+	+	+
Fraxinus excelsior	-	-	-	-	-	-	-
Acer pseudoplatanus	1	-	-	-	-	-	-
Picea Abies	1	-	-	-	-	-	-
Pinus silvestris	-	-	-	-	-	-	-
Quercus Robur	-	-	-	-	-	-	-
Juglans regia	-	-	-	-	-	-	-
Sorbus Aria	-	-	-	-	-	-	-
Acer campestre	-	-	-	-	-	-	-
Hedera Helix	-	-	-	-	-	-	-
Sorbus torminalis	-	-	-	-	-	-	-
Sträucher							
Corylus Avellana	-	-	-	-	-	-	-
Lonicera Xylosteum	-	-	-	-	-	-	-
Sambucus nigra	-	-	-	-	-	-	-
Rubus idaeus	-	-	-	-	-	-	-
Ilex Aquifolium	-	-	-	-	-	-	-
Viburnum Opulus	-	-	-	-	-	-	-
Ligustrum vulgare	-	-	-	-	-	-	-
Crataegus oxyacantha	-	-	-	-	-	-	-
Daphne Mezereum	-	-	-	-	-	-	-
Viburnum Lantana	-	-	-	-	-	-	-
Frangula Alnus	-	-	-	-	-	-	-
Cornus sanguinea	-	-	-	-	-	-	-
Kräuter							
Differentialarten gegenüber Fagetum typicum und Carici-Fagetum							
Circaea lutetiana	1	3	+	+	+	+	+
Geranium Robertianum	-	-	-	-	-	-	-
Senecio Fuchsii	+	+	+	+	+	+	+
Stachys silvatica	+	+	+	+	+	+	+
Frimula elatior	+	+	+	+	+	+	+
Glechoma hederacea	+	+	+	+	+	+	+
Impatiens Noli-tangere	-	-	-	-	-	-	-
Impatiens parviflora	-	-	-	-	-	-	-
Sambucus nigra	-	-	-	-	-	-	-
Mnium undulatum	-	-	-	-	-	-	-
Mnium punctatum	-	-	-	-	-	-	-
Differentialarten gegenüber Carici-Fagetum							
Athyrium filix-femina	+	+	+	+	+	+	+
Dryopteris filix-mas	-	-	-	-	-	-	-
Dryopteris austriaca ssp. spinulosa	-	-	-	-	-	-	-
Dryopteris austriaca ssp. dilatata	-	-	-	-	-	-	-
Differentialarten gegenüber Carnion und Alno-Padion							
Abies alba	4 4 4 4 4	4 4 4 4 5	4 4 4 4 3	3 4 4 4 4	4 4 4 4 4	4 4 4 4 4	4 4 4 4 4
Mercurialis perennis	1 3 + 2	4 + 4	4 3 3 4 5	4 2 4 +	1 - 2 3	1 2 1 - 5	1 1 1 1 1
Asperula odorata	1 2 1 +	1 1 1 +	1 1 + 1 +	1 + 1 - 2	1 1 2 + 1	1 1 1 +	1 1 1 +
Fagus silvatica	+	+	+	+	+	+	+
Asarum europaeum	+	+	+	+	+	+	+
Euphorbia amygdaloides	-	-	-	-	-	-	-
Ilex aquifolium	-	-	-	-	-	-	-
Daphne Mezereum	-	-	-	-	-	-	-
Ordnungs-Charakterarten							
Fagetalia silvaticae							
Carex silvatica	1 + + + 2	+ + + + +	+ 2 1 1 +	+ 2 + + +	+ 1 + + +	+ + - 1 +	+ + + + +
Viola silvestris	1 1 + 1 1	+ + + + +	+ 1 1 1 +	+ 1 1 - 1	+ 1 + + + 1	+ + + + +	+ + + + +
Lamium Galeobdolon	1 + + 1 1	+ + + + +	+ 2 1 + 2 1	+ + 3 1 +	+ 2 + 1 +	- 2 1 2 +	+ + + + +
Bromus Beekeni	- 1 +	- + + +	- + + +	- + + +	- + + +	- + + +	- + + +
Geum urbanum	- 1 +	- + + +	- + + +	- + + +	- + + +	- + + +	- + + +
Pulmonaria officinalis	- 1 +	- + + +	- + + +	- + + +	- + + +	- + + +	- + + +
Polygonatum multiflorum	- 1 +	- + + +	- + + +	- + + +	- + + +	- + + +	- + + +
Phyteuma spicatum	- 1 +	- + + +	- + + +	- + + +	- + + +	- + + +	- + + +
Paris quadrifolia	- 1 +	- + + +	- + + +	- + + +	- + + +	- + + +	- + + +
Millium effusum	- 1 +	- + + +	- + + +	- + + +	- + + +	- + + +	- + + +
Begleiter							
Oxalis Acetosella	2 1 2 + 1	2 + 2 1 2	3 2 2 2 2	2 2 1 3 2	2 1 3 2 2	1 1 1 2 1	1 1 1 2 1
Brachypodium silvaticum	+	+	+	+	+	+	+
Fragaria vesca	+	+	+	+	+	+	+
Ajuga reptans	+	+	+	+	+	+	+
Lysimachia nemorum	+	+	+	+	+	+	+
Carex digitata	+	+	+	+	+	+	+
Cicerbita muralis	+	+	+	+	+	+	+
Scrophularia nodosa	+	+	+	+	+	+	+
Festuca gigantea	+	+	+	+	+	+	+
Vicia sepium	+	+	+	+	+	+	+
Prenanthes purpurea	+	+	+	+	+	+	+
Carex montana	+	+	+	+	+	+	+
Santula europaea	+	+	+	+	+	+	+
Bromus ramosus	+	+	+	+	+	+	+
Knautia silvatica	+	+	+	+	+	+	+
Luzula pilosa	+	+	+	+	+	+	+
Rumex conglomeratus	+	+	+	+	+	+	+
Carex pendula	+	+	+	+	+	+	+
Carex alba	+	+	+	+	+	+	+
Ranunculus lanuginosus	+	+	+	+	+	+	+
Cardamine heptaphylla	+	+	+	+	+	+	+
Hieracium murorum	+	+	+	+	+	+	+
Epilobium parviflorum	+	+	+	+	+	+	+
Moose							
Mnium undulatum	-	-	-	-	-	-	-
Mnium punctatum	-	-	-	-	-	-	-
Thuidium tamariscifolium	-	-	-	-	-	-	-
Fissidens taxifolius	-	-	-	-	-	-	-
Eurhynchium striatum	-	-	-	-	-	-	-
Flagiochloa asplenoides	-	-	-	-	-	-	-
Rhytidiadelphus triquetrus	-	-	-	-	-	-	-
Polytrichum commune	-	-	-	-	-	-	-
Dicranum undulatum	-	-	-	-	-	-	-
Hylocomium splendens	-	-	-	-	-	-	-
Entodon orthocarpus	-	-	-	-	-	-	-
Cirriphyllum piliferum	-	-	-	-	-	-	-

Nur in einer einzigen Aufnahme finden sich: Actaea spicata (12), Galium aparine (8), Sonchus oleraceus (15), Luzula silvatica (18), Angelica silvestris (18), Platanthera bifolia (16) Neottia Nidus-avis (16), Epipactis atrorubra (16), Carex remota (13), Heracleum sphondylium (13), Sparganium angustifolium (106), Cephalanthera Damasonium (106), Lathyrus verna (7), Aquilegia vulgaris (111), Epilobium montanum (111), Vinca minor (121), Pteridium aquilinum (121), Solidago Virgaurea (7).



Vegetationskarte der Waldgesellschaften und der Sukzessionsstadien des Tetragnolo-Molinietum littoralis im Chilpen bei Diepen, aufgenommen von W. Vogt, 1966-1970

- Sekundäres Initialstadium (Kleinere Areale mit nur sehr spärlicher Krautschicht)
- Globularia elongata-Hieracium pilosella-Stadium (Stadium mit einer Krautschicht, die den Boden ungefähr zur Hälfte deckt)
- Ophrys sphecodes-Scirpodium purum-Stadium (Stadium mit einer Krautschicht, die den Boden noch nicht vollständig deckt)
- Molinia littoralis-Stadium (Dichte Krautschicht. In feuchten Gebieten ist das Pfeifengras vorherrschend)
- Pinus silvestris-Molinia littoralis-Stadium (Föhrenwald mit mehr oder weniger dichter Krautschicht)
- Pinus-Quercus-Laencera sylvestrum-Stadium (Föhren-Eichenmischwald mit Mohlbeerbaum, meist mit artenreicher Strauchschicht)
- Stadium 7 (Laubmischwald mit hohem Anteil an Buchen)
- Caric-Fagum (Seggen-Buchenwald mit artenreicher Strauchschicht)
- Quercus-Carpinetum (Eichen-Hagebuchenwald an seiner oberen Verbreitungsgrenze, Krautschicht stark verarmt)
- Fagalia-Gesellschaft (Buchenwald)
- Quercus-Carpinetum-Fagalia (Buchenwald mit reichem Anteil an Eichen und Hagebuchen)
- Cirsium-Achilleum, potentiell (Natürlicher Weisstannenwald tiefer Lagen)
- Caric remotae-Fraxinetum (Bach-Eichenwald, meist nur fragmentarisch)
- Coromillo-Quercetum (exzessiver wärmeliebender Eichenmischwald)
- Ligustro-Prunetum (Schlehdorn-Liguster-Gebüsch)
- Hecken-Gesellschaft, z. T. künstlich
- Bach
- Strasse, Weg
- Gebäude

Beilage zu: Tätigkeitsberichte der Naturforschenden Gesellschaft Baselfand, Band 32, Einzel 1984.
W. Vogt: Pflanzensoziologisch-ökologische Untersuchungen im Neureichgebiet Chilpen bei Diepen, Baselfand.