

# Märkte der Innerschweiz

Objektyp: **Group**

Zeitschrift: **Nidwaldner Kalender**

Band (Jahr): **66 (1925)**

PDF erstellt am: **23.07.2024**

## **Nutzungsbedingungen**

Die ETH-Bibliothek ist Anbieterin der digitalisierten Zeitschriften. Sie besitzt keine Urheberrechte an den Inhalten der Zeitschriften. Die Rechte liegen in der Regel bei den Herausgebern.

Die auf der Plattform e-periodica veröffentlichten Dokumente stehen für nicht-kommerzielle Zwecke in Lehre und Forschung sowie für die private Nutzung frei zur Verfügung. Einzelne Dateien oder Ausdrucke aus diesem Angebot können zusammen mit diesen Nutzungsbedingungen und den korrekten Herkunftsbezeichnungen weitergegeben werden.

Das Veröffentlichen von Bildern in Print- und Online-Publikationen ist nur mit vorheriger Genehmigung der Rechteinhaber erlaubt. Die systematische Speicherung von Teilen des elektronischen Angebots auf anderen Servern bedarf ebenfalls des schriftlichen Einverständnisses der Rechteinhaber.

## **Haftungsausschluss**

Alle Angaben erfolgen ohne Gewähr für Vollständigkeit oder Richtigkeit. Es wird keine Haftung übernommen für Schäden durch die Verwendung von Informationen aus diesem Online-Angebot oder durch das Fehlen von Informationen. Dies gilt auch für Inhalte Dritter, die über dieses Angebot zugänglich sind.

## Märkte der Innerschweiz.

**Erklärung der Abkürzungen:** J = Jahrmarkt, W = Waren-(Kram-)Markt, V = Vieh-, Pf = Pferde-, S = Schweine-, Schf = Schaf-, Klbr = Kälber-, Klb = Kleinviehmarkt, gr. V. = Hauptviehmarkt.  
(Bei den Märkten, die länger als einen Tag dauern, ist die Zahl der Marktstage in Klammer beigegefügt.)

### Kanton Nidwalden.

Stans WB 22. April, 18. Nov., V 15. Okt.  
Wil V 23. Sept.  
Wolfenschießen V 3. Okt.

### Kanton Obwalden.

Giswil V 29. Okt.  
Kerns WB 2. Dez.  
Sarnen V 12. Febr., 16. April, 1. Okt., WB  
13. Mai, 21. Okt., 19. Nov.

### Kanton Uri.

Altdorf 28. Jan. (2 T.), 11. März (2 T.), 29. April  
(2 T.), 27. Mai (2 T.), 24. Sept., 14. Okt. (2 T.),  
4. Nov. (2 T.), 2. Dez. (2 T.), 22. Dez. (2 T.),  
W. (2 T.)  
Amsteg V 25. Sept.  
Andermatt V 10. Juni, 15. Sept., 23. Okt.  
Göschenen V 26. Sept.  
Seelisberg V 27. April, 12. Okt.  
Waffen WB 26. Mai, 20. Okt.

### Kanton Schwyz.

Arth WB 19. Okt.  
Brunnen V 13. Okt., 3. Nov.  
Einsiedeln V 2. Febr., 23. März, 27. April, 7. Dez.,  
22. Sept., WBPF 31. Aug., 5. Okt., 9. Nov.  
Gersau V 25. Mai, 9. Nov.  
Lachen WBKlb 15. (14. W.) Sept., 10. (9. W.)  
Nov., 1., 22. Dez., — Klb 13. Okt., 30. Sept.,  
Klb jeden Dienstag, wenn Festtag, Mittwochs.  
Muotathal Schf 18. Aug., WB 24. Sept.  
Pfäffikon WBKlbS 24. Nov., KlbS jeden Don-  
nerstag, wenn Festtag, Mittwochs.  
Rothenthurm WB 21. Sept., 27. Okt.  
Sattel WB 20. Okt.  
Schübelbach V 7. Okt., 4. Nov.  
Schwyz WB 16. März, 4. Mai, 12. Okt., 16. Nov.,  
V 14. April, 7. Sept., 26. Sept., 28. Sept., W  
26. Jan., 30. Nov.  
Siebnen WBPF 28. Sept., VS 20. April, 12.  
Oktober, 7., 30. Nov.  
Steinen Klb 28. Sept.  
Unteriberg Schf 19. Okt.  
Vorderthal WBKlb 21. Sept.

### Kanton Zug.

Baar VS 28. April, WB (2 T.), 16. Nov.  
Buonas WB 3. Aug.  
Cham WB (W 2 T.) 25. Nov.  
Menzingen WB (W 2 T.) 19. Okt.  
Oberägeri WB 11. Mai, 12. Okt.  
Unterägeri WBKlb (W 2 T.), 7. Sept.  
Walchwil W 12. Okt.  
Zug W 24. Febr., 13. April, 1. Juni, 5. Okt.,  
1. Dez., Klb jeden Dienstag, wenn Festtag,  
Mittwochs.

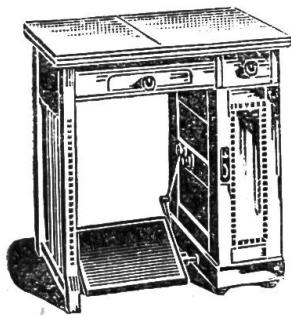
### Kanton Luzern.

Dagmersellen WBKlb 19. Jan., 13. April, 14.  
Sept., 26. Okt., S 2. Jan., 5. Febr., 5. März,  
2. April, 7. Mai, 4. Juni, 2. Juli, 6. Aug., 3.  
Sept., 1. Okt., 5. Nov., 3. Dezember, Klb jeden  
Montag.  
Entlebuch WBKlb 6. Mai, 17. Sept., 28. Okt., S  
26. Jan., 23. Febr., 23. März, 27. April, 25.  
Mai, 22. Juni, 27. Juli, 24. Aug., 28. Sept.,  
26. Okt., 23. Nov., 25. Dez.  
Ermensee WB 1. Mai, 17. Okt.  
Escholzmatt 16. Febr., 11. Mai, 19. Okt., S 19.  
Jan., 16. März, 20. April, 18. Mai, 15. Juni,  
20. Juli, 17. Aug., 21. Sept., 16. Nov., 21. Dez.,  
Klb jeden Donnerstag.  
Ettiswil Klb 27. Jan., 17. Febr.  
Flühli WBPFKlb 14. Aug., WBKlb 5. Sept.  
Geiß b. Menznau WBPFKlb 27. Juli.  
Hasle S 2. Jan., 5. Febr., 5. März, 2. April,  
7. Mai, 4. Juni, 2. Juli, 6. Aug., 3. Sept.,  
1. Okt., 5. Nov., 3. Dez.  
Hirtkirch WBKlb 24. Febr., 26. Okt., 14. Dez.  
Hochdorf WB 7. Mai, 1. Okt., 23. Nov.  
Luzern Messe 11. Mai (12 T.), 5. Okt. (12 T.),  
GrKlb 6. Jan., 3. Febr., 3. März, 7. April,  
5. Mai, 2. Juni, 7. Juli, 4. Aug., 1. Sept.,  
6. Okt., 3. Nov., 1. Dez., Pelz- und Fellmarkt  
17. Febr.  
Malters PF 17. Aug., KlbS 29. Okt.  
Marbach Klb 26. Mai, 9. Sept.  
Münster WS 19. Febr., 28. Sept., 19. Okt., 25.  
Nov., Klb jeden Montag, Klb 11. Mai, 20.  
Juli, 21. Dez.  
Reiden WBKlb 24. Febr., 18. Mai, 23. Sept.,  
9. Nov.  
Ruswil WBKlb 1. Mai, 5. Okt.  
Schüpfheim WBPFKlb 9. März, 13. Aug., WBKlb  
15. April, 7. Okt., 10. Nov., GrS 5. Jan.,  
2. Febr., 2. März, 6. April, 4. Mai, 1. Juni,  
6. Juli, 3. Aug., 7. Sept., 5. Okt., 2. Nov.,  
7. Dez., KlbS jeden Montag.  
Sempach WBKlb 16. März, 28. Okt.  
Sursee WB 12. Jan., 2. Febr., 6. März, 27. April,  
25. Mai, 22. Juni, 23. Juli, 31. Aug., 21. Sept.,  
12. Okt., 2. Nov., 7. Dez., Klb jeden Freitag.  
Werthenstein (Wolhusenmarkt) WS 9. Febr.,  
20. April, 21. Sept., 9. Nov., S 12. Jan., 9.  
März, 13. April, 11. Mai, 8. Juni, 13. Juli,  
10. Aug., 14. Sept., 12. Okt., 14. Dez.  
Willisau WBKlbS 29. Jan., 23. Febr., 26.  
März, 30. April, 28. Mai, 25. Juni, 30. Juli,  
27. Aug., 24. Sept., 19. Okt., 26. Nov., 21. Dez.,  
Klb jeden Montag.  
Zell WS 22. Okt.

**Kanton Bern.**

Arberg WBfKlb 14. Jan., 11. Febr., 11. März, 8. April, 13. Mai, 10. Juni, 8. Juli, 12. Aug., 9. Sept., 14. Okt., 11. Nov., 9. Dez., WfKlb 28. Jan., 25. Febr., 25. März, 29. April, 27. Mai, 24. Juni, 29. Juli, 26. Aug., 30. Sept., 28. Okt., 25. Nov., 30. Dez.  
 Adelboden Klb 7. Sept., WfKlb 1. Okt.  
 Bern Messe 20. April (12 L.), 23. Nov. (12 L.), WgrKlbSchl 6. und 20. Jan., 3. u. 24. Febr., 3. März, 7. und 21. April, 1. Sept., 6. und 27. Okt., 24. Nov., WBfKlbSchl 17. Febr., 17. März, 5. und 19. Mai, 2. und 16. Juni, 7. und 21. Juli, 4. und 18. Aug., 15. Sept., 20. Okt., 3. und 17. Nov., 1. und 15. Aug., 15. Sept., 20. Okt., 3. und 17. Nov., 1. und 15. Dezember, WfKlbWitt jeden Dienstag.  
 Brienz Klb 29. April, 7. Okt., WBfKlb (2 L.) 11. Nov.  
 Burgdorf WBfKlb 5. März, 22. Mai, 9. Juli, 3. Sept., 8. Okt., 5. Nov., 31. Dez., WfKlbWitt jeden Donnerstag.  
 Erlenbach WBfKlb 10. März, 12. Mai, 10. Nov., GrZchtb 2. Sept., 7., 26. Okt., WfKlb 4. Sept., 9. Okt.  
 Frutigen WBfKlb 27. März, 7. Mai, 20. Nov., 24. Dez., GrZchtb 8. Sept., 27. Okt., WfKlb 9. Sept., 28. Okt.  
 Grindelwald WB 12. Okt.  
 Herzogenbuchsee WBfKlb 11. März, 13. Mai, 1.

Juli, 9. Sept., 11. Nov., 16. Dez.  
 Guttwil WBfKlb 4. Febr., 11. März, 6. Mai, 8. Juli, 9. Sept., 14. Okt., 2. Dez., WfKlb 30. Dez.  
 Interlaken WB 28. Jan., 4. März, 15. Dez., WB 6. Mai (5. Mai B), 25. (24. B), Sept., 14. (13. B) Okt., 30. (29. B) Okt., 18. (17. B) Nov.  
 Langenthal WBfKlb 27. Jan., 24. Febr., 24. März, 28. April, 19. Mai, 16. Juni, 21. Juli, 18. Aug., 15. Sept., 20. Okt., 17. Nov., 29. Dez., Klb jeden Dienstag.  
 Langnau i. E. WgrWBfKlb 25. Febr., 29. April, 15. Juli, 16. Sept., 4. Nov., 9. Dez., WfKlb 2. Jan., 6. Febr., 6. März, 3. April, 1. Mai, 5. Juni, 3. Juli, 7. Aug., 4. Sept., 2. Okt., 6. Nov., 4. Dez., WBitt jeden Dienstag.  
 Meiringen WB 14. April, 19. Mai, 23. (22.) Sept., 9. (8.) Okt., und 28. (27.) Okt., 16. Nov., WfKlb 8. Jan., 5. Febr., 5. März, 2. April, 7. Mai, 4. Juni, 1. Okt., 5. Nov., 3. Dez.  
 Reichenbach bei Frutigen WBfKlb 17. März, 8. Dez., B 15. Sept., 20. Okt., WfKlb 16. Sept., 22. Okt.  
 Spiez WB 12. Oktober.  
 Sumiswald WBfKlb 13. März, 29. Mai, 25. Sept., 6. Nov., B 26. Dez.  
 Thun WB 21. Jan., 18. Febr., 11. März, 1. April, 13. Mai, 26. Aug., 30. Sept., 21. Okt., 11. Nov., 16. Dez., B jeden Samstag, Klb jeden Montag.  
 Zweisimmen WBfKlb 11. Febr., 9. März, 7. April, 2. Mai, 2. (1. B) Sept., 7. (6. B) Okt. und 29. (28. B) Okt., 18. (17. B) Nov., 10. Dez.



# Jos. Christen, Stans

Telephon 14 **Maschinenhandlung** gegründet 1901

ältestes und größtes Geschäft am Platz, vorteilhafteste Bezugsquelle für Velos, Motorräder, Hilfsmotore, **Automobile**, Nähmaschinen, Schreibmaschinen, Waschmaschinen, Schweizer-Musikwerke, Musik- und Sprechapparate, Schallplatten in vielen hundert Nummern, Mundharmonikas, Taschenlampen, Batterien, Feuerzeuge, Trottinettes u. Favori-Kindervelos, Wetterhäuschen, Rasselapparate, Taschenmesser, sowie div. Patent-Neuheiten.



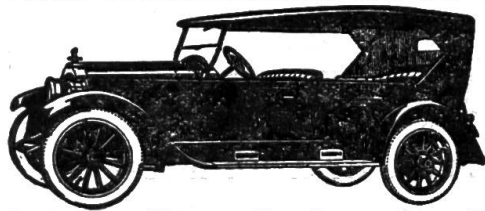
Größtes Lager in sämtlichen Bestand- und Zubehöerteilen. Technische Oele und Fette, Benzin, Benzol, Carbid etc.

In Velos Alleinvertretung der ersten Weltmarken: Adler, Bianchi, B. S. A., Condor, Cito, Dürkopp, Gritzner, Frera, Star, Victoria, Wanderer etc.

In Nähmaschinen: Gritzner, Haid & Neu, Köhler, Kayser, Mundlos, Orig. Victoria, Thea etc. in einfachen bis allerfeinsten Luxus-Versenkmöbeln in allen Holzarten. Alleinverkauf für die ganze Schweiz der absolut erstklassigen, äußerst dauerhaften und wunderbar leichtlaufenden

## Rigi-Fahrräder

Lassen Sie sich nicht irreführen, Sie kaufen bei mir viel billiger wie von immerwieder neuauftauchenden und wie die Erfahrung gelehrt ebenso rasch wieder verschwindenden Privat-, Gelegenheits- und Grenzzwischenhändlern die meistens der Branche ganz unkundig und Ihnen jede Gewähr für die gekauften Waren fehlt, auch weder Ersatzteile zu liefern, noch Reparaturen zu machen im Stande sind.



## Automobile

Ford, Overland, Chandler, Wyllis-Knight, Ansaldo, Renault, De Dyon, Citroen, Sunbeam, Ley, Wanderer, Salmson etc. Außerst sparsam arbeitende und praktische Lieferungswagen mit auswechselbaren Carosserien und Ladebrücken. Ersatzteile-Lager. — Autozubehör. **Besteingerichtete mech. Reparaturwerkstätte. Elektr. Ladestation. Emaillieranstalt.**