

Verzeichnis der Autobesitzer von Nidwalden und Obwalden

Objektyp: **Group**

Zeitschrift: **Nidwaldner Kalender**

Band (Jahr): **90 (1949)**

PDF erstellt am: **22.07.2024**

Nutzungsbedingungen

Die ETH-Bibliothek ist Anbieterin der digitalisierten Zeitschriften. Sie besitzt keine Urheberrechte an den Inhalten der Zeitschriften. Die Rechte liegen in der Regel bei den Herausgebern.

Die auf der Plattform e-periodica veröffentlichten Dokumente stehen für nicht-kommerzielle Zwecke in Lehre und Forschung sowie für die private Nutzung frei zur Verfügung. Einzelne Dateien oder Ausdrucke aus diesem Angebot können zusammen mit diesen Nutzungsbedingungen und den korrekten Herkunftsbezeichnungen weitergegeben werden.

Das Veröffentlichen von Bildern in Print- und Online-Publikationen ist nur mit vorheriger Genehmigung der Rechteinhaber erlaubt. Die systematische Speicherung von Teilen des elektronischen Angebots auf anderen Servern bedarf ebenfalls des schriftlichen Einverständnisses der Rechteinhaber.

Haftungsausschluss

Alle Angaben erfolgen ohne Gewähr für Vollständigkeit oder Richtigkeit. Es wird keine Haftung übernommen für Schäden durch die Verwendung von Informationen aus diesem Online-Angebot oder durch das Fehlen von Informationen. Dies gilt auch für Inhalte Dritter, die über dieses Angebot zugänglich sind.

**Der Zugriff auf das Verzeichnis
der Autobesitzer Nidwaldens bzw.
Obwaldens ist gesperrt.**

**L'accès au Verzeichnis der
Autobesitzer Nidwaldens resp.
Obwaldens est bloqué.**

**Access to the Verzeichnis der
Autobesitzer Nidwaldens resp.
Obwaldens is blocked.**

Je ungewisser die Zukunft desto notwendiger eine Versicherung bei der

NEUENBURGER



Generalagentur für die Kantone Nid- und Obwalden

OTTO DÖNNI, STANS

Telephon 67452 Buochserstraße 24

Der Fahrradkauf ist eine Vertrauenssache!

Darum zum Fachmann, er garantiert für Qualität

G. Kaiser, Velohandlung, Stans

Telephon 67212

Reparaturen 47
rasch
und zuverlässig

Gebr. Theiler, Schreinerei, Stans

Telephon 67613

46

empfehlen sich höflich für

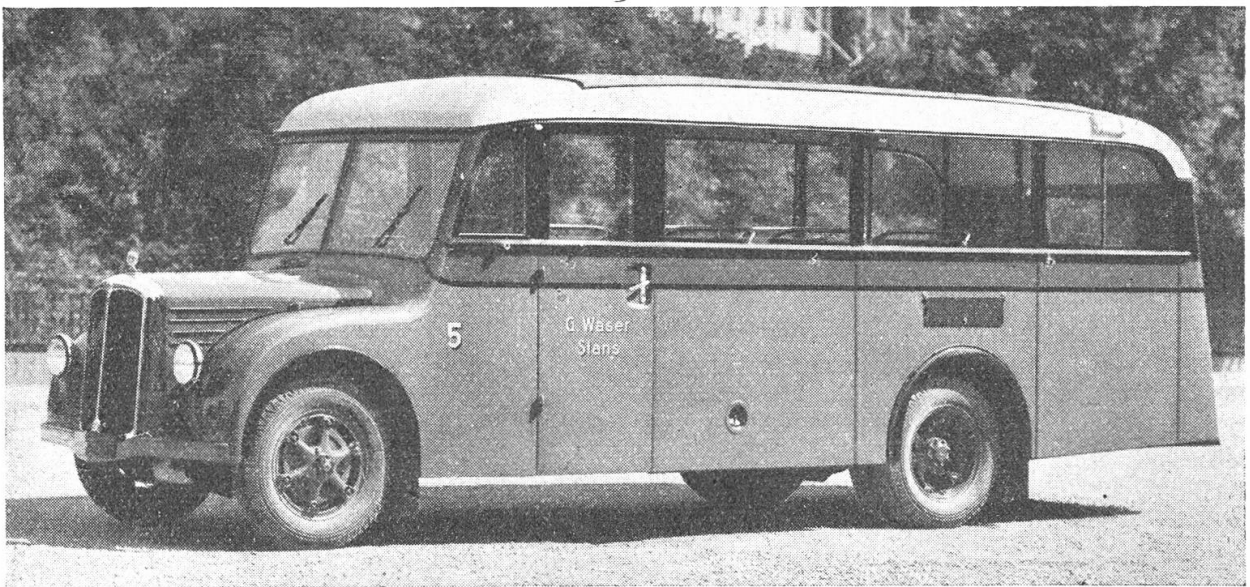
**Kücheneinrichtungen
Einzelmöbel
Umänderungs- und
Glaserarbeiten**

Oskar Achermann jun., Stans

21

Gemüse und Gartenbau empfiehlt sich höflich

Telephon 67250



Gesellschaftsfahrten, Hochzeitsfahrten, Vereinsausflüge mit bequemem Car-Alpin zu mäßigen Preisen. Höflich empfiehlt sich:

94

Gottfried Waser, Auto-Unternehmungen, Stans, Tel. 67153

Postauto-Halter der Postkurse Hergiswil-Beckenried und Beckenried-Emmetten



Walter Ruffi, Stans

ZIMMERMEISTER

Telephon 6 71 43

Zimmerarbeiten

jeder Art für Neu-, Um- und Aufbauten

Treppenbauarbeiten

für einfache und komplizierte Verhältnisse

Riemenböden, Fastäfer

*Uebernahme von Nidwaldner Landhaus- und Schweizer-Chalet
Scheune- und Alpstall-Bauten*

Projekte zur Verfügung. Verlangen Sie Offerten



Beliebter Ausflugsort / Schöne Gartenwirtschaft am See / Überdies großer Garten für Vereinsanlässe 49

GASTHAUS & PENSION *Dampfschiffbrücke*
ROZLOCH b. Stansstad / FAM. GOSSO-BLÄTTLER

Ueberzeugen Sie sich von meiner

Qualitätsarbeit

im Hotel Bahnhof, Solothurn
im Restaurant Röchler, Alpnach-Dorf
im Gasthaus Allweg, Ennetmoos
im Gasthaus Schlüssel, Stans

Mit höflicher Empfehlung

A. Gosso-Blättler, Rozloch

48

Telephon 673 06

am Vierwaldstättersee

Conditorei - Café

Thedy Stöckli-Gamma, Stans

das Haus
für bekannt feine
Patisserie
und Schokoladespezialitäten

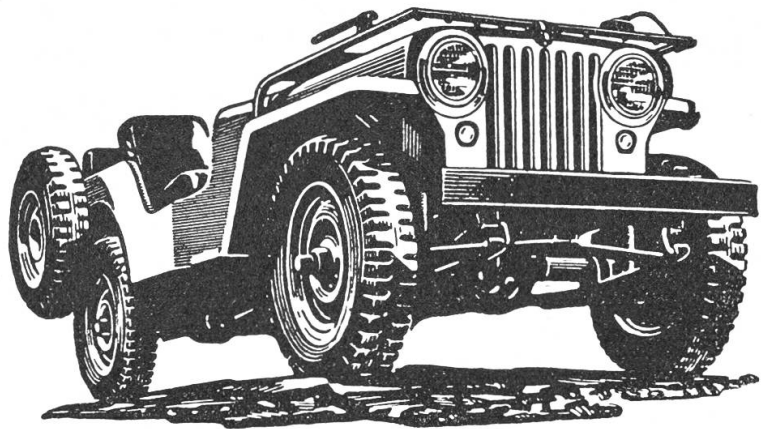
Telephon 6 76 73

empfiehlt sich bestens

60

Universal Willys Jeep

4 Zyl. 11 PS
fabrikneu



Der unentbehrliche Helfer für Landwirtschaft und Gewerbe

Offiz. Vertretung für Nidwalden:

Fritz Niederberger Winkelried-Garage, Stans

Telephon 6 74 68

Franz Imboden, Stans

Bau- und Möbelschreiner

Telephon 6 72 26

empfiehlt sich höflich für sämtliche

Neu- und Umbauten

73

Frau Gottl. Lussy, Stans

Bahnhofplatz

Herren- und Damenschuhe

in allen Formen, vom Modernsten
bis zum Einfachsten. Preiswert
und in großer Auswahl

43

Telephon 6 72 27

Reparaturwerkstätte

Markt-Verzeichnis für das Jahr 1949

Erklärung der Abkürzungen: W = Warenmarkt, V = Viehmarkt, Pf = Pferde, S = Schweine, Schf = Schafe, KAlbr = Kälber, gr. V = Hauptviehmarkt, Vg = Viehausstellung mit Viehmarkt.

Kanton Nidwalden:

Stans: WW 6. April, 16. November. — V 15. November (ab 12 Uhr);
in Wyl: V 14. Oktober.

Kanton Obwalden:

Engelberg: V 3. Oktober.
Giswil: V 12. Oktober.
Kerns: WW 6. Dezember, Vormarkt (V) am 5. Dezember ab 13 Uhr.
Sarnen: WW 11. (10.) Mai, 19. (18.) Oktober, 17. (16.) November. — V 10. (9.) Februar, 21. (20.) April, 5. Oktober. — Die zwischen Klammern gesetzten Daten sind Vormärkte (V) mit Auffuhr ab 13 Uhr.

Kanton Uri:

Altdorf: V 26. Januar, 9. März, 27. April, 18. Mai, 24. September, 12. Oktober, 9. und 30. November, 21. Dezember. — V 27. Januar, 10. März, 28. April, 19. Mai, 13. Oktober, 10. November, 1. und 22. Dezember.
Amsteg: WWAlv 4. Oktober.
Andermatt: WW 8. Juni. — V 15. und 29. Sept.
Erstfeld: V 6. April, 26. Oktober.
Göschenen: V 26. September.
Seelisberg: V 20. Oktober.
Wassen: WW 31. Mai. — V 18. Oktober.

Kanton Schwyz:

Arth: WW 24. Oktober.
Einsiedeln: WWPf 29. August, 3. Oktober, 7. November. — V 7. Februar, 21. März, 25. April, 5. Dezember. — V 30. August. — Groß- und Kleinviehausstellung und Schlachtschafmarkt: 27. September. — Alv Samstags.
Goldau: WAlv 12. September, 10. November.
Muotathal: WWAlv 22. September, 20. Oktober. Schafe 25. August (in Bisisthal).
Rothenturm: WW 19. September. — V 25. Oktober.
Sattel: WW 18. Oktober.
Schwyz: WW 14. März, 2. Mai, 10. Oktober, 14. November. — V 11. April, 5. und 24. September, 12. Dezember. — Vg 26. September. — Kant. Zuchtstiermarkt 17. Oktober. — W 31.

Januar, 5. Dezember. — Kleinviehausstellung und Schlachtschafmarkt: vermutlich 10. Oktober.

Kanton Luzern:

Entlebuch: WWAlv 4. Mai, 8. September, 26. Oktober. — S 24. Januar, 28. Februar, 28. März, 25. April, 23. Mai, 27. Juni, 25. Juli, 22. August, 26. September, 24. Oktober, 28. November, 26. Dezember.
Escholzmatt: WWS 9. Mai, 7. September, 17. Oktober. — SKlbr 17. Januar, 21. Februar, 21. März, 18. April, 16. Mai, 20. Juni, 18. Juli, 22. August, 19. September, 21. November, 19. Dezember. — ViktAlv: jeden Montag.
Luzern: Messe 2. bis 14. Mai (Schaubuden 30. April bis 15. Mai), 10. bis 22. Oktober (Schaubuden 8. bis 23. Oktober). — Pelz- und Fellmarkt: 22. Februar. — WAlvS: jeden Dienstag, wenn Feiertag am Mittwoch. —
Schüpfheim: WWAlv 14. März, 13. April, 11. August, 5. Oktober, 9. November. — WAlv: 12. Mai. — SKlbr: 3. Januar, 7. Februar, 7. März, 4. April, 2. Mai, 6. Juni, 1. August, 5. September, 3. Oktober, 7. November, 5. Dezember. — Alv: jeden Montag.

Kanton Zug:

Baar: WSchaubuden 13. November. — WWSchaubuden 14. November.
Cham: WW 23. November. — V 24. November.
Unterägeri: W 4. September. — WWAlv 5. September.
Walchwil: W 10. Oktober.
Zug: WSchaubuden 18. April, 6. Juni, 3. Oktober, 29. November. — Kirchweih (Schaubuden) 2. Oktober. — Zuchtstiermarkt des Verbandes schweiz. Braunviehzuchtgenossenschaften Anfang September.

Kanton Bern:

Meiringen: WWAlv 12. April, 18. Mai, 21. September, 14. Oktober (Vormarkt am 13. Oktober), 26. Oktober (Vormarkt am 25. Oktober), 21. November. Die Vormärkte (V) beginnen um 10 Uhr. — WAlvS 6. Januar, 3. Februar, 3. März, 7. April, 5. Mai, 2. Juni, 1. Dezember.

Lutteurs Überkleider sind unübertrefflich, halten länger.

Machen auch Sie einen Versuch

Mit höflicher Empfehlung

H. Stöckli-Zwiffig, Engelbergstr.

UEBER 100 JAHRE SPENGLEREI BAGGENSTOS

- *Blech- und Flachbedachungen*
- *Blitzschutzanlagen*
- *Spenglerarbeiten in galv. und Kupferblech*
- *Ventilationen, Entlüftungen*
- *Sanitäre Installationen*

Für erstklassige Ausführung garantiert und empfiehlt sich

W. Baggenstos & Sohn, Stans

Spenglerei - Installationen

Telephon 67110

BÄCKEREI-CONDITOREI

H. Käslin „RÖSSLI“ Stans

5 % Rabattmarken

feinste Backwaren

Kolonialwaren

Weine, Tabake etc.

64

Wir empfehlen uns höflich für alle in unser Fach einschlagenden Arbeiten

Arnold Lussy & Sohn

STANS

mech. Schreinerei und Glaserei

Tel. 67151

61

Wollen Sie gut zu Fuß sein, dann nur, wenn die Ursachen von Störungen an Füßen und Fehler an Schuhen behoben werden. Sichere Gewähr dafür erhalten Sie im

Fachgeschäft für Fußorthopädie P. Lussy-Filliger, Stans, dipl. Schuhmachermeister

Ia. Reparaturen Fußstützen nach Maß

26

Kranz- und Sargmagazin, Stans *Leichentransporte*

81

Josef Amstutz Totengräber Tottikonstraße Telephon 67443



*Unser Bestreben ist, Sie immer
reell und preiswert zu bedienen!*

Mit höflicher Empfehlung

Gepp Odermatt-Odermatt, Stans-Oberdorf
KOLONIALWAREN Telephon 67416 59

Sanitäre Einrichtungen

Badezimmer
Klosett-, Pissoir-, Warmwasser- und
Waschküchenanlagen
sind Vertrauenssachen

Für erstklassige Ausführung garantiert und empfiehlt sich

58

Telephon 67231

Albert Wyss, dipl. Installateur, Stans

Für feine *Pâtisserie* und *Café*
empfiehlt sich

Feinbäckerei - Konditorei - Tea-Room

66

Buochserstraße 13 Telephon 67338

Hugo Christen, Stans

A. Lussy, Stans

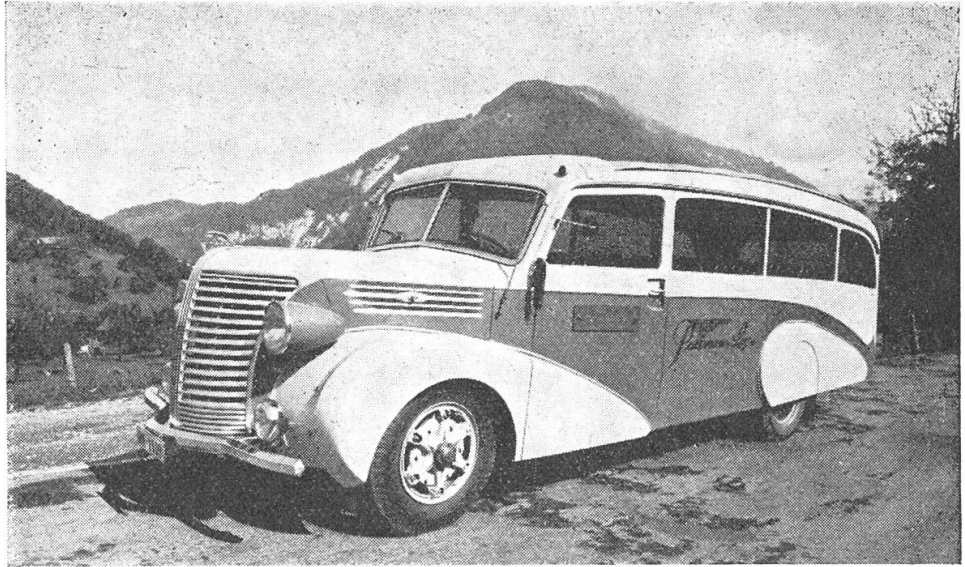
ELEKTRISCHE
INSTALLATIONEN

Telephon 67358

Neuinstallationen
Umänderungen
Reparaturen
Lieferung von Beleuchtungskörpern
Sämtliche elektrische Apparate
Elektrische Motoren
Telephonrundspruch-Apparate etc.

62

*Hochzeits- und
Gesellschafts-
Fahrten
Auto-Taxi
und Transporte*



Robert Gut-Murer, Stans

Telephon 67181

Futterwaren

72

Saatgetreide

Kartoffeln

zum Einkellern

hochprozentiges

Thomasmehl

sowie verschiedene

Fabrikdünger

bestellen Sie vorteilhaft bei

Franz Achermann, Stans

Futtermühle

Telephon 67142

Sämtliche Sorten **Käse**
in prima Qualität

5 % Zelger-Rabattmarken

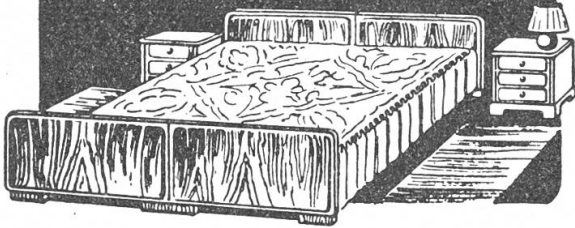
auf alle **Spezereien**

Mit höflicher Empfehlung

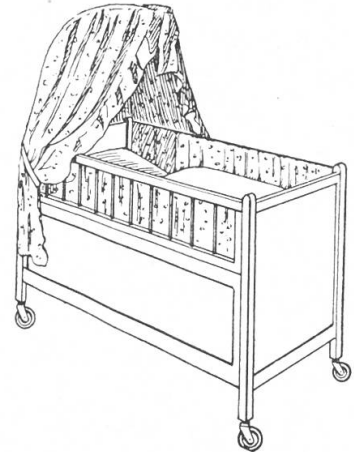
Molkerei **ZELGER**
Stans

68

Gute Schlafzimmer



Rollbettli
Stubenwagen
Spreuersäcke
Spreuerkissen
Woldecken
Federdecken

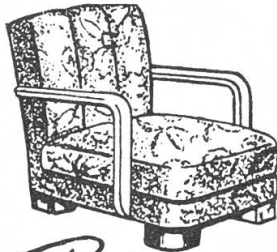


Schlafzimmer ab Lager. Wohnzimmer, Kindermöbel
Kleinformel, Einzelmöbel, Radiotischli, Couchmöbel



Roßhaarbetten neu
und Umarbeiten

Besuchen Sie bitte unsere Ausstellung



Polster
Möbel

Eigene
Tapezierer-Werkstätte



Bettvorlagen in Wolle
Fr. 35.—

Teppiche 200 × 300
in Wollmoquett
ab Fr. 255.—

Cocosläufer in großer
Auswahl



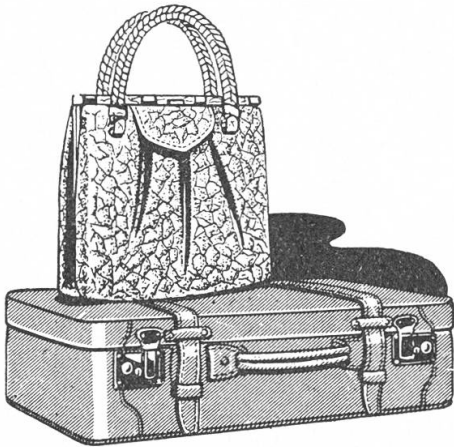
**LINOLEUM
& Kork**

Wir verkaufen und verlegen alle
Sorten Linoleum und Inlaid

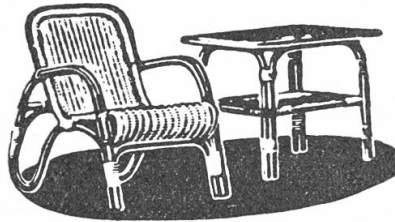


**Sattlerei
Möbelgeschäft**

Telephon 67359



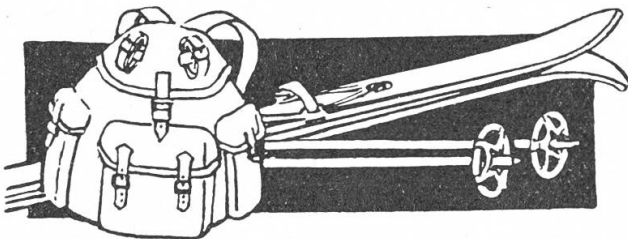
Handkoffern ab Fr. 16.80
Taschen in jeder Preislage



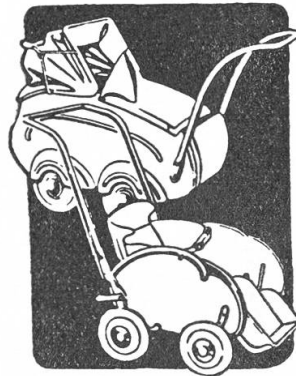
Rohr-Stühle
Rohr-Tische
Wäsche-Truhen



Gartenmöbel in Holz
und Stahl
ab Lager lieferbar

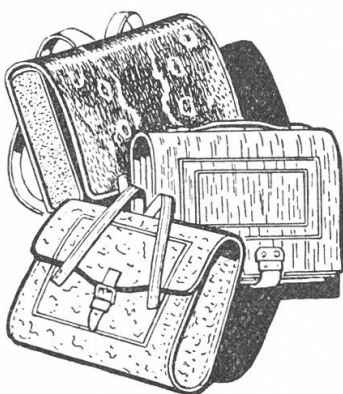


Sommer- und Wintersport-Artikel
Ia. beste Kletter-Rucksäcke
Ski, Stöcke, Felle, Seile, Pickel etc.



In unserer Kinderwagen-Ausstellung
finden Sie die besten und modernsten
Wagen in großer Auswahl

Kinderwagenneu jetzt ab Lager
in allen Größen



Schulartikel
Mappen in Ia. Leder
Bubentornister
Mädchentaschen



Sattlerei
Möbelgeschäft

Telephon 67359

Fir d'Leidliit z'Niini

wo isch das z'Stans
am beste z'ha

natirlich i dr



Wo hemmer dr Gettiwii

prima Chuchi und
Getränk

natirlich i dr



E gmiätliche Hod

heimelig und gfreit

natirlich i dr



Sitzige, Besprähige

mit Liite-n-us andere
Gmeinde-n-und

Kommissione

eh, natirlich i dr



Für sorgfältige und fachmännische
Ausführung von

*Maler= und
Vergolder=Arbeiten*

empfehlen sich bestens

Xaver Stöckli Söhne, Stans

74 Telephon Werkstatt 6 76 35
 Wohnung 6 72 35

Othmar Vokinger

Weinhandlung **Stans**

Bahnhofstraße 10
Tel. 6 71 49

38

Amtlich bewilligter Weinverkauf

Bureauorganisation
Steuerberatung
Inkasso



ALFRED WAGNER

Stans, Brisenstraße 4
Telephon 6 76 54

27

Behörden:

	Geburtsjahr
Bundesrat (Amtsperiode 1948—51)	
Dr. Enrico Celio, Post- und Eisenbahndepartement (Bundespräsident)	Ambri 1889
Ernst Kobs, Finanz- und Zolldepartement (Vizepräsident)	Seedorf (B.) 1886
Dr. Philipp Etter, Departement des Innern	Menzingen 1891
Eduard von Steiger, Justiz- und Polizeidepartement	Bern 1881
Dr. Karl Kobelt, Militärdepartement	Marbach 1891
Dr. Max Petitpierre, Politisches Departement	Neuenburg 1899
Dr. Rudolf Kubatell, Volkswirtschaftsdepartement	Villarzell 1896

Nidwalden:

Nationalrat: Arnold Wagner, Stans. — Ständerat: Werner Christen, Wolfenschießen.	
Regierungsrat (Amtsperiode 1946—49)	Bohnhort Geburtsjahr
Zoller Remigi, Landammann, 1948/49, Bau- und Vermessungsamt	Stans 1891
Wymann Otto, Landesstatthalter, 1948/49, Lebensmitteldirektor, Chef der Kriegswirtschaft und Verkehrsdirektor	Bedenried 1886
Odermatt Carl , Landsäckelmeister	Stans 1882
Gabriel Theodor , Dr. jur., Justiz-, Polizei- und Sanitätsdepartement	Stans 1875
Wagner Arnold , Land- und Forstwirtschaftsdepartement	Stans 1890
Odermatt Josef , Dr. jur., Erziehungsdirektor	Buochs 1892
Blättler Remigi , Militärdirektion	Hergiswil 1899
Blättler Werner , Armen- und Vormundschafsdirektion	Wolfenschießen 1905
Zraggen Ernst , Chef des Steuerwesens	Hergiswil 1896
Flühler Adolf , Chef des Gemeindefinanz- und Fabrikwesens	Oberdorf 1894
Frank Josef , Amt für Maß und Gewicht	Ennetbürgen 1903
Obergericht: Ernst Achermann, Stans (Präsident), Paul von Moos, Hergiswil, Josef Blättler, Oberdorf, Jakob Odermatt, Stans, Alois Bläsi, Stans, Theodor Christen, Wolfenschießen, Dr. Alfred Gräni, Stans, Adolf Gander, Bedenried, Werner Odermatt, Buochs, Justin Agner, Ennetbürgen, Eduard Lussy, Stans, Arnold Durrer, Stansstad.	
Kantonsgericht: Lic. jur. Wilh. Käslin, Bedenried (Präsident), Dr. J. Gander, Stans, Alois Risi, Ennetbürgen, L. Amstad, Buochs, Franz von Büren, Ennetmoos, Eduard Müller, Hergiswil, Remigi Christen, Wolfenschießen, Peter Flury, Stansstad, German Murer, Bedenried.	
Landrat: Odermatt Dr. J. (Präsident), Christen Remigi (Vizepräsident). Stans: Bucher Ed., Dr. Odermatt, Blättler L., Bläsi M., Odermatt J., Vogler W., Bünler J., Gut J., Achermann J., Amstutz M., Durrer J. Ennetmoos: Odermatt A., Wagner J., Amstutz J. Dallenwil: Niederberger J., Odermatt J., Odermatt A. Stansstad: Waser J., Flury B., Fneichen G., Kehrsiten, Waser Ad. Oberdorf: Flühler W., Achermann W., Lussi M., Lussi R., Amstutz M., Büren. Buochs: Meyer J., Odermatt W., Christen L., Barmettler A., Risi M., Würsch M., Frank J. Ennetbürgen: Mathis A., Gabriel M., Odermatt J., von Holzen J. Wolfenschießen: Christen R., Niederberger W., Zumbühl A., Niederberger A., Blättler L. Bedenried: Murer G., Amstad-Würsch J., Gander A., Amstad D., Murer J., Berlinger J. Hergiswil: Blättler R., Keiser W., Mathis A., Fufer J., Erni G., Blättler F., Keiser G., Siegwart S. Emmetten: Näpfli J., Näpfli J.	

Obwalden:

Nationalrat: Dr. med. vet. G. Odermatt, Sarnen. Ständerat: L. v. Moos, Sachseln.	
Regierungsrat:	Bohnhort Geburtsjahr
Odermatt Gotthard, Dr. med. vet., Landammann, Militärdepartement und Gemeindefinanzdepartement	Sarnen 1902
Abächerli Alois, Landesstatthalter, Staatswirtschaftsdepartement	Giswil 1895
Ettlin Anton, Departement des Vormundschafts- und Armenwesens	Kerns 1890
Amrhein Hermann, Finanzdepartement	Engelberg 1904
von Moos Ludwig, Justiz- und Polizeidepartement	Sachseln 1910
Ming Arnold, Baudepartement	Lungern 1883
Obergericht: Gander J., Dr. jur., Engelberg (Präsident), Vogler-von Flüe J., Lungern (Vizepräsident), Vogler J., Lungern, Egger L., Kerns, Stockmann G., Dr. med., Sachseln, Schnider B., Dir., Sarnen, Imfeld Eduard, Sarnen.	
Kantonsgericht: Durrer J., Dr. jur., Alpnach (Präs.), Stockmann G., Sarnen (Vizepräs.), Berchtold-Halter, Giswil, Schäli A., Flüeli, Ettlin J., Kerns, Wirz Th., Sarnen, Imfeld Th., Lungern.	
Kantonsrat: Sarnen: Burch R., Wilen, Wirz W., von Whl L., Kägiswil, Riser J., Ramersberg, Ming S., Dr. jur., Imfeld J., Burch G., Schwendi, Britschgi W., Schwendi, von Whl A. Kerns: Röthlin A., Michel J., Melchtal, von Kob A., Windlin A., Durrer Ae. Sachseln: von Flüe B., von Moos A., Kohrer J., Anderhalben B. Alpnach: Heß D., Fufer J., Heimann D., Müller J., von Azigen B. Giswil: Halter D., Zumbühl J., Abächerli-Eng S., Berchtold-Zumbühl S. Lungern: Imfeld R., Vogler S., Vogler S. Engelberg: Amrhein W., Hurschler B., Heß J., Dr. phil., Höchli A., Dir.	

Tuchgeschäft

Furjer

vorm. M. Amstad, Stans.



1868-1948

80
Jahre
Tuchhandel

Bekannt für Qualität
und Preiswürdigkeit!

The logo is a circular emblem with a decorative border of leaves and berries. Inside the circle, the years '1868-1948' are at the top, '80 Jahre' is in the center in a large, stylized font, and 'Tuchhandel' is at the bottom. The entire emblem is set within a shield-shaped frame with decorative horizontal lines on the sides.

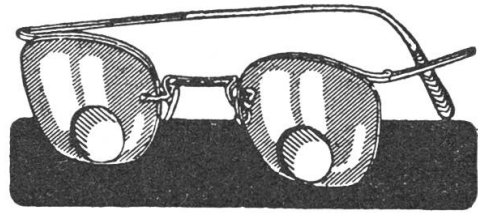
W. Vokinger, Stans

Telephon 672 19

das führende

Malergeschäft

2 verschiedene Brillen sind eine Plage



Kennen Sie schon die Zweistärkengläser? Sie können damit alles scharf sehen. Durch den obern Teil in die Ferne und durch den untern Teil in die Nähe. — Lassen Sie sich von mir beraten. Sie werden über die großen Vorteile dieser Gläser erfreut sein.

29

G. Keller-Durrer, Uhrmacher, Optiker, Stans

vis-à-vis der Ersparniskasse Nidwalden

Alle augenärztlichen Rezepte sowie **Reparaturen** werden mit jeder Garantie sofort ausgeführt.

Telephon 67551 Wohnung 67652

Reinigungs Niederberger

STANS & STANSSTAD

Telephon 67667

Chemische Reinigung mit modernen Anlagen.
Reinigt sämtliche Kleider, Teppiche, Pelze, Pelzmäntel
jeder Art.

Günstige Preise
Fachkundige Behandlung
Schnelle Bedienung

Wird auf Wunsch abgeholt

89

Die
Nidwaldner Kantonalbank

ist im Jahre 1879 gegründet worden

Die Bank steht somit im 70. Betriebsjahr

Die Einlagen betragen rund 59 Millionen Franken
Das verantwortliche Kapital beträgt 7,5 Millionen Franken
Die Einlagen genießen unbedingte Staatsgarantie

Die Bank bildet einen sichern Hort für die
Ersparnisse des Volkes und befriedigt des-
sen Kreditbedürfnisse zu günstigen Bedin-
gungen und in anerkannt kulanter Weise

Die Bank steht ihrer Kundschaft in allen Fragen finanzieller Natur
gerne zu Diensten

In besonderen Fällen wende man sich an

D I E D I R E K T I O N

BERNINA

Portable

die erste Portable-Nähmaschine
auf der ganzen Welt mit Zickzack

und **Bernina-Zickzack**

in formschönen Möbeln und großer
Auswahl führt die

Kantonsvertretung

Fr. Gabriel, Beckenried

Telephon 68262

Filiale Stans jeden Donnerstag von 1 bis 6 Uhr



16 **BERNINA-PORTABLE**

Die erste Zickzack-Portable der Welt

*Sei's für Haus, Stall oder Garten,
Der Drogist kann immer raten!*

Immer vorteilhaft in Qualität und Preis,
fachmännische und freundliche Bedienung bei

Karl Durrer
Stans Dorfplatzdrogerie & Kolonialwaren

Telephon 67150 Rascher Postversand 5% Rabattmarken

Hans Bachmann

*Auto-Elektro-Service und Garage
Renault-Vertretung*

Stans

Spichermatt Telephone 6 76 72

empfiehlt sich für sämtliche autoelektrischen- und Garage-Arbeiten
Eigene Batterie-Reparaturwerkstätte, Oerlikon-Batterien
Großes Ersatzteillager, Scintilla und Bosch Produkte

33

Josef Thalmann, Stans

Telephone 6 72 59

empfiehlt sich höflich

*Treppenbau
Zimmerei und
Parkettarbeiten*

57

Frau Wwe. Baggenstos, Haushaltsgeschäft, Stans

91

empfiehlt sich höflich für sämtliche Haushaltsartikel in Blech, Aluminium,
Email, Porzellan, Steingut, Glaswaren. 5 % Rabattmarken

Josef Scheuber, Stans

Telephone 6 71 96

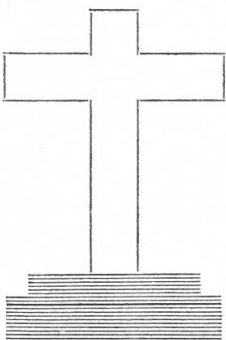
52

Das Fachgeschäft der guten Malerarbeiten bedient Sie prompt und preiswert

Frau Baumann-Businger, Stans Neuweg 13

43

empfiehlt sich höflich zur Anfertigung von prima Endefinken



Dominik Lussi & Söhne, Stans *alt Spital*

BILDHAUER-GESCHÄFT

*Grabdenkmäler von einfacher bis zu
feinster Ausführung*

Renovationen Reparaturen

92

Post-Tarife / Schweiz

Briefe, Briefpapiere und Geschäftspapiere:	Rp.	Nachnahmen (Gebühr nebst ordentlicher Beförderungstaxe): für Beträge bis 5 Fr.	Rp.
a. bis 250 g (im Umkreis von 10 km = 10 Rp.)	20	für Beträge über 5 bis 20 Fr.	15
b. über 250 bis 1000 g ganze Schweiz	30	dazu für je weitere 10 Fr. oder Bruchteil bis 100 Fr.	20
Postkarten: einfache	10	dazu für je weitere 100 Fr. oder Bruchteil bis 1000 Fr.	10
doppelte (mit Antwort), Frankozwang	20	über 1000 Fr. bis 2000 Fr.	3.—
Drucksachen:		Einzugsaufträge: Tage der eingeschriebenen Briefe, dazu eine vom Absender zu entrichtende Einzugstaxe von	20
a. gewöhnliche (adressierte) bis 50 g	5	Höchstbetrag 10,000 Fr.	
über 50—250 g	10	Postanweisungen (Höchstbetrag 10,000 Fr.):	
über 250—500 g	15	bis 20 Fr.	20
über 500—1000 g	25	über 20 bis 100 Fr.	30
b. ohne Adresse, bei Mindestaufgabe von 50 Stück (z. B. Leidsirkulare)		dazu für je weitere 100 Fr. bis 500 Fr.	10
bis 50 g Höchstmaß 18 : 25	3	dazu für je weitere 500 Fr. oder Bruchteil davon	10
über 50—100 gr Höchstmaß 21 : 29,7	5	Gilzustellung (Expressen), nebst ordentlicher Beförderungstaxe:	
+ Aufgabegebühr von —.20		1. von Sendungen aller Art bis 1 kg, sowie Post- und Zahlungsanweisungen mit den Beträgen:	
c. zur Ansicht (zusammen mit dem Hin- und Rückweg): bis 50 g	8	a. im Umkreis von 1½ km oder im geschlossenen Dorfgebiet	80
über 50—250 g	15	b. für jeden weiteren ½ km mehr	40
über 250—500 g	20	2. von Sendungen aller Art über 1 kg:	
über 500—1000 g	30	a. im Umkreis von 1½ km usw.	100
Blindenschriften: für je 1000 g (Höchstgew. 7 kg)	3	b. für jeden ½ km mehr	50
Warenmuster:		Telephon-Gesprächstagen:	
a. gewöhnliche (adressierte) bis 250 g	10	im Ortsverkehr für jedes Gespräch	10
über 250—500 g	20	Ferngespräch zur Tageszeit für je 3 Minuten oder Bruchteil: bei Entfernungen:	
b. ohne Adresse bis 50 g	5	bis ca. 10 km	20
über 50 g: wie unter a hievor		von ca. 10—20 km	30
Einschreibung für alle Sendungen hievor	20	von ca. 20—50 km	50
Pakete (Stücksendungen):		von ca. 50—100 km	70
a. bis 250 g	30	über 100 km	100
b. über 250 g bis 1 kg	40	Zuschlag für jede Gesprächseinheit bei Benutzung einer öffentlichen Sprechstation:	
c. über 1 bis 2½ kg	60	im Ortsverkehr und bis auf 10 km per 3 Minuten	10
d. über 2½ bis 5 kg	90	im übrigen Verkehr	20
e. über 5 bis 7½ kg	120	Telegramm-Taxe:	
f. über 7½ bis 10 kg	150	Bis 15 Worte	125
g. über 10 bis 15 kg	200	jedes weitere Wort	5
h. über 15 bis 50 kg je nach der Entfernung Auskunft am Postschalter.			
Wertsendungen (Wertangabe unbeschränkt) nebst vorstehender Stücktaxe:			
a. für Wertangaben bis 300 Fr.	20		
b. für Wertangaben über 300 bis 500 Fr.	30		
dazu für je weitere 500 Fr. oder Bruchteil Höchstbetrag Fr. 2000.—	10		

Post-Tarife / Ausland

Briefe , bis 20 g	40	Einschreibung aller vorgenannten Sendungen (einschließlich Empfangsschein)	40
für je weitere 20 g	25	Wertbriefe , gewöhnliche Brieftage + Einschreibetaxe	40
Postkarten , einfache	25	Werttage für je 300 Fr.	50
doppelte mit bezahlter Antwort	50	Antwortscheine , Verkauf durch die Poststellen, das Stück	50
Geschäftspapiere , für je 50 g	10	der Umtausch ausländischer erfolgt durch die Poststellen gegen Frankomarken im Werte von 40 Rp. Umtauschfrist unbeschränkt.	
Mindesttage	40	Gilzustellung (vom Absender zu entrichten):	
Drucksachen , für je 50 g	10	a. für Briefpostsendungen	80
Blindenschriften , für je 1000 g	3	b. für Pakete	110
Warenmuster , für je 50 g	10		
Mindesttage	20		
Päckchen , für je 50 g	15		
Mindesttage	75		

Spezialitäten

Herrlich duftender **Kaffee**
aus der eigenen Rösterei

Alle Lebensmittel
in feinen Qualitäten

Weine und Spirituosen
garantiert naturrein

Rauchwaren
in großer Auswahl für alle
Ansprüche

5 % Rabattmarken
Für größere Bezüge
Spezialpreise!

Kolonialwaren / Kaffeerösterei / Rauchwaren

Jetzt in der Krone am Dorfplatz! Alles neu, praktisch und hygienisch eingerichtet, aber mit dem alten freundschaftlichen Geist der Dienstleistung.

44



Wissen Sie schon

daß ich meine Artikel mit mehr als 100 Schweizergeschäften gemeinsam einkaufe? — Dies ermöglicht es mir von den Lieferanten einwandfreie Qualität zu günstigen Preisen zu erlangen. Profitieren auch Sie von diesem Vorteil und lassen Sie sich beim Einkauf von

Stoffen
Wäsche
Mercerie- und Wollwaren

im alten Fachgeschäft beraten.



Ernst Achermann *Stans*

Das vorteilhafte Tuchgeschäft seit 1853

Auch Sie wollen Freude bereiten

das können Sie sehr gut, wenn Sie Ihren Angehörigen oder Bekannten die beliebten „Stanser Strangenkräppli“ aus der altbekannten Kreuzbäckerei nach Hause bringen oder zukommen lassen. — Natürlich bedienen wir Sie auch recht gerne mit andern feinen Backwaren.

Feinbäckerei B. Christen-Wymann, Stans

z. Kreuz Telephon 67464 Engelbergstraße 6



Vorteilhaft sind Holz und Kohlen stets bei **Josef Gut** zu holen. Er führt schnell den Auftrag aus bringt auch portofrei ins Haus. Anthrazit und Buchenscheiter, Stauden, Briketts und so weiter, heizen ausgezeichnet gut, wenn sie liefert **Josef Gut**.

Holz- und Kohlenhandlung, Stans

Engelbergstraße 40 Telephon 67375

Bolliger

Kolonialwaren

Obst

Gemüse

Stans Telephon 67152