

Objektyp: **FrontMatter**

Zeitschrift: **Nidwaldner Kalender**

Band (Jahr): **147 (2006)**

PDF erstellt am: **22.07.2024**

### **Nutzungsbedingungen**

Die ETH-Bibliothek ist Anbieterin der digitalisierten Zeitschriften. Sie besitzt keine Urheberrechte an den Inhalten der Zeitschriften. Die Rechte liegen in der Regel bei den Herausgebern.

Die auf der Plattform e-periodica veröffentlichten Dokumente stehen für nicht-kommerzielle Zwecke in Lehre und Forschung sowie für die private Nutzung frei zur Verfügung. Einzelne Dateien oder Ausdrucke aus diesem Angebot können zusammen mit diesen Nutzungsbedingungen und den korrekten Herkunftsbezeichnungen weitergegeben werden.

Das Veröffentlichen von Bildern in Print- und Online-Publikationen ist nur mit vorheriger Genehmigung der Rechteinhaber erlaubt. Die systematische Speicherung von Teilen des elektronischen Angebots auf anderen Servern bedarf ebenfalls des schriftlichen Einverständnisses der Rechteinhaber.

### **Haftungsausschluss**

Alle Angaben erfolgen ohne Gewähr für Vollständigkeit oder Richtigkeit. Es wird keine Haftung übernommen für Schäden durch die Verwendung von Informationen aus diesem Online-Angebot oder durch das Fehlen von Informationen. Dies gilt auch für Inhalte Dritter, die über dieses Angebot zugänglich sind.

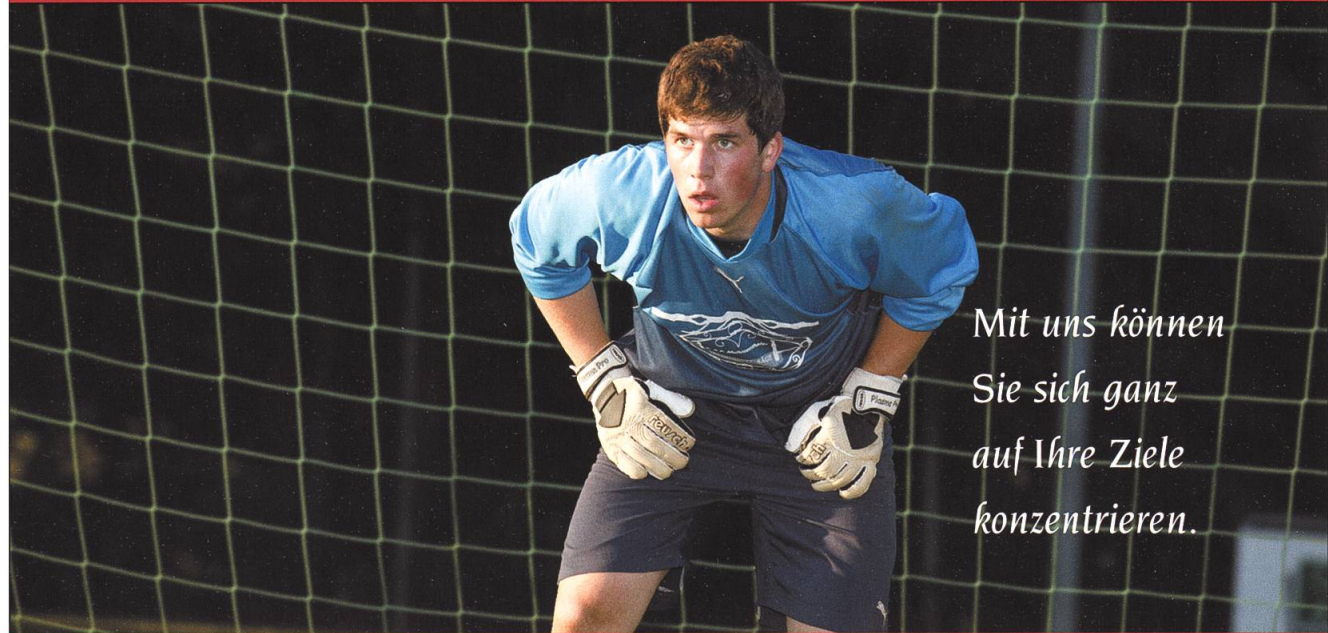


# NIDWALDNER KALENDER 2006



Preis Fr. 15.-

Bild Urs Flüeler, Stans



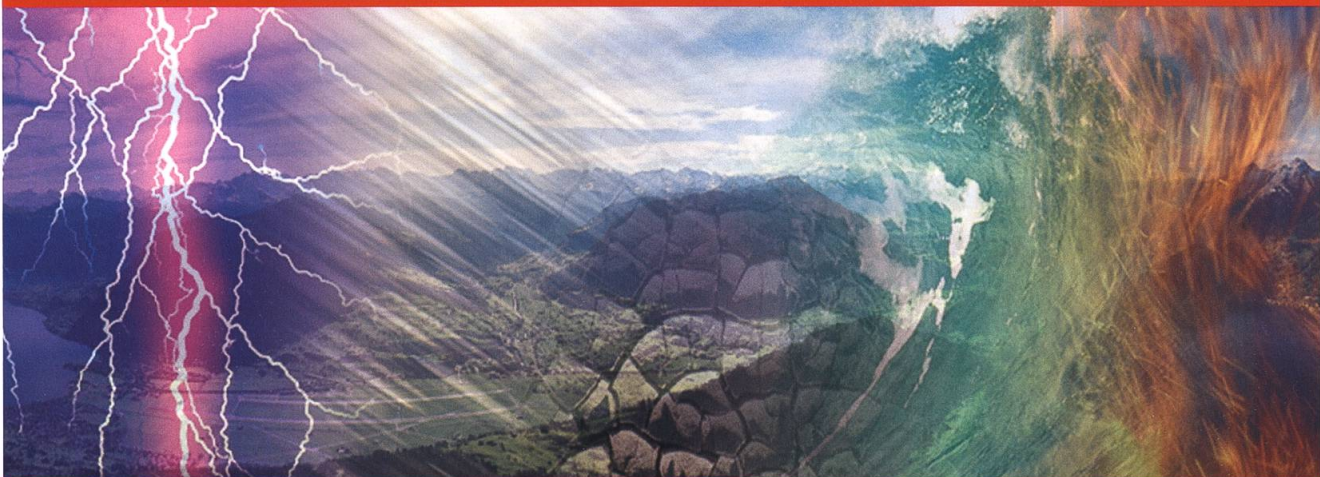
*Mit uns können  
Sie sich ganz  
auf Ihre Ziele  
konzentrieren.*

Setzen Sie sich für Ihr Kerngeschäft ein. Und beauftragen Sie uns mit den Aufgaben rund um sämtliche Buchhaltungs- und Steuerangelegenheiten. Als professionelle und kompetente Treuhänder sind wir dafür die erste Adresse in Ihrer Nähe. Und wenn Ihre unternehmerische Tätigkeit über Ihre Region hinausreicht, sind wir auch dank dem flächendeckenden Niederlassungsnetz der ideale Partner für Sie. Verlangen Sie weitere Informationen unter Tel. 041 618 05 50, BDO Visura, Obere Spichermatt 12, 6370 Stans

Treuhand und Immobilien   Steuern und Recht   Wirtschaftsprüfung   Unternehmensberatung und Informatik

**BDO**  
BDO Visura  
Wir machen Sie fit.

## Stansstaderstrasse 54...



**...die richtige Adresse für Ihre Sicherheit**

NIDWALDNER  
SACHVERSICHERUNG

**NSV**

STANSSTADERSTRASSE 54   POSTFACH 6371 STANS   [www.nsv.ch](http://www.nsv.ch)



**Midwaldner**

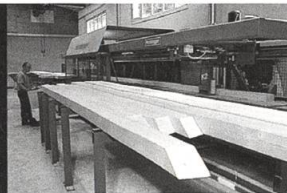
**Kalender**

für das Jahr 2006

147. Jahrgang

Verlag Bücher von Matt, Stans

# HOLZBAU MIT KULTUR.



Ihr individueller Berater, Planer und Partner  
für qualitativen Holzsystembau.



HOLZBAU  
**KAYSER**  
STANS

Holzbau Kayser AG · Gerenmühle 16 · 6370 Stans-Oberdorf  
Tel. 041 610 35 25 · Fax 041 610 28 17 · [info@kayser.ch](mailto:info@kayser.ch) · [www.kayser.ch](http://www.kayser.ch)



**KLEWENALP  
STOCKHÜTTE**

## SOMMER

Goldi Familien-Safari · Rundwanderwege  
Mountainbike-Touren · Gleitschirmfliegen  
Wildbeobachtungspfad · Klettergarten  
Tipi Zelte · Murmeltierpark · Kleintierzoo  
Kinderspielplätze · Feuerstellen

## WINTER

35 km Pisten · Schneebar · Winterwanderwege · 8 km Schlittelwege  
Kleinlift Karusell · Schweizer Ski- und Snowboardschule  
Skikindergarten · Kinderhort auf Stockhütte · Arena-Station  
Nacht-Events: · Nachtschlitteln · Nachtskifahren · Nachtsnowboarden

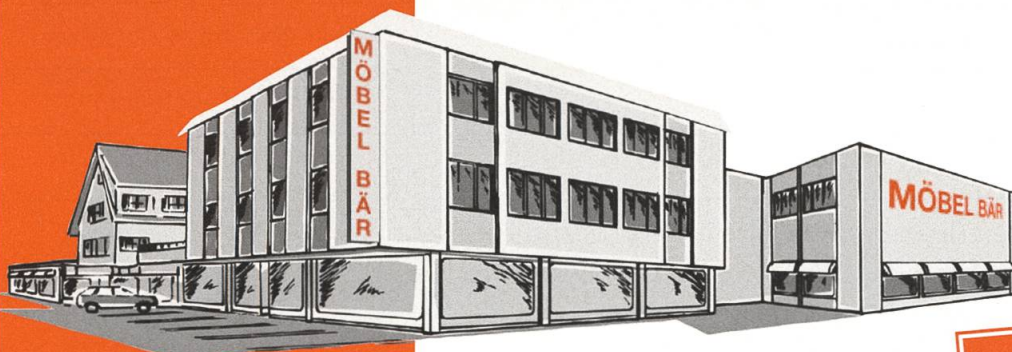


arena  
station  
KLEWENALP

**BERGBAHNEN BECKENRIED-EMMETTEN AG**

Autom. Infos: 041 620 64 64 · Tel. 041 620 62 62 (Klewenalp)  
Tel. 041 620 30 30 (Stockhütte) · info@klewenalp.ch · www.klewenalp.ch

# Das grösste Einrichtungshaus der Innerschweiz



Mittwoch  
offen bis 21.00 Uhr

mit eigener  
Möbelwerkstätte

## Möbel Center Bär

Attinghauserstrasse 49/51 • 6460 Altdorf  
Telefon 041 870 05 05 • Telefax 041 870 05 08  
www.moebelbaer.ch • info@moebelbaer.ch

möbel  
center  
**BÄR**  
altdorf