

Märkte ; Ärzte ; Post ; Web

Objektyp: **Group**

Zeitschrift: **Nidwaldner Kalender**

Band (Jahr): **155 (2014)**

PDF erstellt am: **23.07.2024**

Nutzungsbedingungen

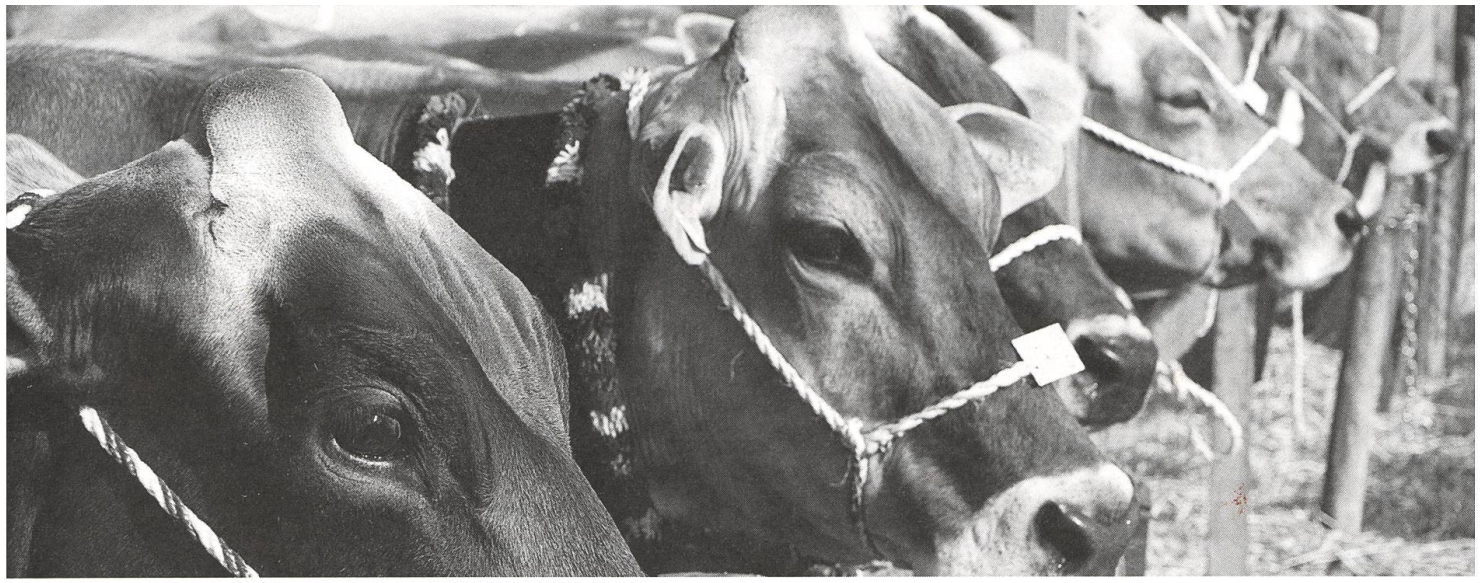
Die ETH-Bibliothek ist Anbieterin der digitalisierten Zeitschriften. Sie besitzt keine Urheberrechte an den Inhalten der Zeitschriften. Die Rechte liegen in der Regel bei den Herausgebern.

Die auf der Plattform e-periodica veröffentlichten Dokumente stehen für nicht-kommerzielle Zwecke in Lehre und Forschung sowie für die private Nutzung frei zur Verfügung. Einzelne Dateien oder Ausdrucke aus diesem Angebot können zusammen mit diesen Nutzungsbedingungen und den korrekten Herkunftsbezeichnungen weitergegeben werden.

Das Veröffentlichen von Bildern in Print- und Online-Publikationen ist nur mit vorheriger Genehmigung der Rechteinhaber erlaubt. Die systematische Speicherung von Teilen des elektronischen Angebots auf anderen Servern bedarf ebenfalls des schriftlichen Einverständnisses der Rechteinhaber.

Haftungsausschluss

Alle Angaben erfolgen ohne Gewähr für Vollständigkeit oder Richtigkeit. Es wird keine Haftung übernommen für Schäden durch die Verwendung von Informationen aus diesem Online-Angebot oder durch das Fehlen von Informationen. Dies gilt auch für Inhalte Dritter, die über dieses Angebot zugänglich sind.



Marktverzeichnis 2014

Erklärungen der Abkürzungen: W = Waren- und Krammarkt; V = Viehmarkt; KlV = Kleinviehmarkt; grV = Hauptviehmarkt; Vg = Viehausstellung mit Markt; M = landw. Maschinen

Kanton Nidwalden

Stans: W 9. April, 12. November, Wochenmarkt Mai bis Oktober Samstagvormittag 13./14. Dezember (Wiänachts Märcht)

Buochs: W 10. Mai (Quai-Markt)

Kanton Obwalden

Engelberg: W 19. April (Ostermarkt), WVg 14. Oktober, W 14. Dezember

Kerns: WM 3. Dezember

Sarnen: W 7. Mai, 20. November

Kanton Uri

Altdorf: W 6. Februar, 6. März, 10. April, 15. Mai, 18. September, 16. Oktober, 20. November, 11. Dezember (Weihnachtmarkt), 12. Dezember (Christchindlimarkt)

Andermatt: W 4. Juni, VKlV 21. August, 18. September

Erstfeld: WVKlV 2. April, 22. Oktober

Schattdorf: V 20. September

Urnerboden: V 8. September

Kanton Schwyz

Arth: W 26. Oktober (Kilbimarkt Lunapark)

Einsiedeln: W 2. Juni, 31. August (Kilbi), WV 1. September, W 2. September, WV 6. Oktober, 10. November (Martinimarkt), W 29.11.–7.12. (Weihnachtmarkt)

Muotathal: WV 18. September, 23. Oktober

Rothenthurm: WV 22. September

Sattel: WVM 21. Oktober (Sattler-Märcht)

Schwyz: W 17. März, WV 5. Mai, WV 13. Oktober (Jahrmarkt/Kilbi), V 17. November (Jahrmarkt), Wochenmarkt jeden Samstag im Winter unter den Bögen (unterhalb der Kirche) im Sommer auf der Hofmatt

Unteriberg: grV 12. September, KlVW 1. Oktober (Viehschau), W 20. Oktober

Kanton Zug

Baar: W 16./17. November (Jahrmarkt/Martinsmarkt)

Cham: W 26. November (Jahrmarkt)

Unterägeri: W 7./8. September (Aegerimärcht)

Zug: W 21. April (Ostermarkt), W 9. Juni (Pfingstmarkt), WVM 10./11. September (Stierenmarkt), W 5. Oktober, W 30. November (Klausmarkt) Altstadtmarkt Samstag 7.30–12.00 Gemüse und Obst

Rotkreuz: W 27./28. September (Chilbi), W 29. November (Weihnachtmarkt)

Hünenberg: W 24. August (Chilbimarkt)

Kanton Bern

Meiringen: WKlV 8. April, 21. Mai, 5. Juni, 24. September, 29. Oktober, 26. November

Ihre Gesundheit ist unsere Herausforderung!

Wenn es um Ihre Gesundheit geht -
ist unserem Team nichts zuviel.

Unsere Öffnungszeiten

Montag bis Freitag 07.45 - 12.00 Uhr,
13.30 - 18.30 Uhr
Samstag 07.45 - 16.00 Uhr

**Die Apotheke direkt bei Ihnen zu Hause!
Unser Hauslieferdienst bringt's.**

toppharm

Apotheke Zelger

Robert-Durrer-Strasse 2, 6370 Stans
Telefon 041 610 11 19, Fax 041 610 05 19
www.apotheke.zelger.ch, info@apotheke-zelger.ch



ÄRZTE

Frei praktizierende Ärztinnen und Ärzte in Nidwalden

Allgemeinmedizin und Innere Medizin

Dr. med. Heinz Klauser, Beckenried	041 620 25 25
Dr. med. Dagmar Becker, Beckenried	041 624 93 33
Dr. med. Esther Camenzind, Buochs	041 624 90 50
Dr. med. Reto Meuli, Buochs	041 624 90 55
Dr. med. Markus-Adolf Risi, Buochs	041 620 64 55
Dr. med. Danièle Vogel, Buochs	041 624 90 50
Dr. med. Matthias Scheller, Dallenwil	041 628 10 33
Dr. med. Semun Abdili, Emmetten	041 620 16 08
Dr. med. Peter Gürber, Ennetbürgen	041 620 93 93
Dr. med. Alois Steinegger, Ennetbürgen	041 620 56 60
Dr. med. Walter Weber, Ennetbürgen	041 620 54 50
Drs. med. Bettina u. Markus Landolt, Ennetmoos	041 611 00 00
Dr. med. Arthur Britschgi, Hergiswil	041 630 26 55
Dr. med. Martin Sigg, Hergiswil	041 630 26 67
Dr. med. Alex Suter, Hergiswil	041 630 24 14
Dr. med. Martin Jenzer, Hergiswil	041 630 16 81
Praktischer Arzt Christian Blatt, Stans	041 612 23 90
Praktische Ärztin Elke Jäger, Stans	041 610 61 55
Dr. med. Thomas Müller, Stans	041 610 41 84
Dr. med. Luzius Tuor, Stans	041 610 40 20
Dr. med. Dominik von Matt, Stans	041 610 41 84
Dr. med. Birgitt Wais, Stans	041 610 05 11
Dr. med. Marco Arpagaus, Stansstad	041 610 61 31
Dr. med. Gottfried Glatting, Stansstad	041 610 22 77
Dr. med. Daniel Flüeler, Stansstad	041 610 00 61
Dr. med. Hans Galliker, Wolfenschiessen	041 628 22 33

Allgemeine Chirurgie

Dr. med. Petra Lugger, Hergiswil	041 632 55 55
----------------------------------	---------------

Augenkrankheiten (Ophthalmologie)

Dr. med. Anton Lechner, Stans	041 610 54 41
Dr. med. Ulrike Niesen Lechner, Stans	041 610 54 41
Dr. med. Mehrnaz Hazeghi Kerber, Stans	041 610 54 41

Blasen-, Nieren- und Prostatakrankheiten (Urologie)

Dr. med. Michael Oswald, Hergiswil	041 630 00 10
Dr. med. Helge Hoffmann, Hergiswil	041 630 00 10

Dermatologie

Dr. med. Konstanze Scheurmann, Stans	041 612 34 34
Dr. med. Volker Assmann, Stans	041 612 34 34

Gynäkologie und Geburtshilfe

Dr. med. Annette Peyer, Stans	041 612 22 42
Dr. med. Daniela Pless Scheller, Stans	041 612 22 42
Dr. med. Elisabeth Renner Simmen, Stans	041 612 22 42
Dr. med. Ida Szloboda, Stans	041 610 14 14
Dr. med. Kerstin Hug, Stans	041 610 14 14
Dr. med. Andrea Nöpflin, Stans	041 618 33 88
Dr. med. Brigitte Tuor, Stans	041 618 33 88

Kinder- und Jugendmedizin

Dr. med. Carole Bodenmüller, Stans	041 612 15 05
Dr. med. Arthur Koch, Stans	041 612 15 05
Dr. med. Bettina Zwysig, Stans	041 610 60 22

Psychiatrie

Dr. med. Michael Repa, Stans	041 610 89 66
Dr. med. Florian Seger, Stans	041 610 77 28
Dr. med. Daniela Willi, Stansstad	041 610 83 84
Dr. med. Petrovic Djordje, Hergiswil	041 630 28 10

Ohren-, Nasen- und Halskrankheiten (ORL)

Dr. med. Alexander Thürlemann, Stans	041 610 60 14
--------------------------------------	---------------

Orthopädische Chirurgie

Dr. med. Thomas Stähelin, Stans	041 610 33 33
---------------------------------	---------------



**AMSTUTZ
HOLZBAU
STANS**

**Bauen mit Holz
ist unser Stolz**

Systembauten · Umbau/Renovation · Land-
wirtschaftsbauten · Verkleidung · Treppen ·
Konstruktionen · Massivholzböden

041 619 40 40 · holzbau-amstutz.ch



Fischereiartikel Rosemarie Bugmann

Dorfstrasse 4, 6375 Beckenried
Telefon 041 620 94 70, Mobile 079 677 48 51
E-Mail: bugfisch@gmx.ch

Saisonale Öffnungszeiten!

www.bugfisch.ch

stanspunkt.ch
Ihre Einkäufe in Stans

risretto.ch

DORFLÄDE
LABE
Stanser

Lussi Haustechnik AG
Sanitär ♦ Kaffeemaschinen
Heizung ♦ Haushaltapparate

Breitenstrasse 108
041 610 46 33 ♦

♦ 6370 Stans
lhtag@bluewin.ch



POST

Posttarife Schweiz

Briefpost bis B4, 1 kg, 2 cm Dicke

A-Post

Eilige Sendungen – heute bis Schalterschluss aufgeben, am folgenden Werktag zugestellt.

B-Post (weniger eilige Sendungen)

Zustellung spätestens am 3. Arbeitstag nach der Aufgabe (ohne Samstag). Keine Bezeichnung nötig.

Massensendungen

Für Geschäftskunden mit Vertrag, Zustellung spätestens am 6. Arbeitstag nach der Aufgabe (ohne Samstag).

Formate und Preise

Gewicht	Format	Dicke	Preis A	Preis B
<i>Standardbrief</i>				
0–100 g	B5	<20 mm	Fr. 1.–	Fr. –.85
<i>Midibrief</i>				
101–250 g	B5	<20 mm	Fr. 1.30	Fr. 1.10
<i>Grossbrief</i>				
1–500 g	B4	<20 mm	Fr. 2.–	Fr. 1.80
501–1000 g	B4	<20 mm	Fr. 4.–	Fr. 3.60

Über Format B4, dicker als 20 mm oder schwerer als 1 kg gilt der Pakettarif.

Zusatzleistung A-Post Preiszuschlag

Einschreiben Fr. 5.–

- Zustellung gegen Unterschrift
- Haftung bis max. CHF 500.–
- Zustellung am folgenden Werktag (ohne Samstag)

Alle Preise inkl. MWSt. Änderungen bleiben ausdrücklich vorbehalten.

Listenpreise

		PostPac Economy ¹	PostPac Priority ²
Pakete	bis 2 kg	Fr. 7.–	Fr. 9.–
	bis 5 kg	Fr. 9.–	Fr. 11.–
	bis 10 kg	Fr. 10.–	Fr. 12.–
	bis 20 kg	Fr. 15.–	Fr. 18.–
	bis 30 kg	Fr. 22.–	Fr. 25.–

¹ Aufgabe an allen Poststellen bis Schalterschluss am Abend.

² Aufgabe an allen Poststellen bis Schalterschluss am Vormittag, bis spätestens 12.00 Uhr. (Stans und Stansstad bis 16.00 Uhr).

Für Geschäftskunden mit Vertrag gelten spezielle Preise und Aufgabebedingungen.

Zusatzleistungen

Zusatzleistungen	Preiszuschlag
Signature	Fr. 2.–
Sperrgut-Einheitspreis	Fr. 29.– (bis 30 kg)

Strafregister-Auszug

Einfach und schnell am Schalter bestellen und in wenigen Tagen per Post zu Hause!

Ticketcorner/Starticket/Ticketportal

Konzerte, OpenAirs, Fussballspiele, Musicals oder Eishockey... Verlassen Sie sich nicht auf die Abendkasse. Alle Poststellen im Kanton Nidwalden bieten das Angebot von Ticketcorner und Starticket an!

Öffnungszeiten der Poststellen

Unter www.post.ch > Standorte und Öffnungszeiten erhalten Sie die Öffnungszeiten Ihrer Poststelle und viele weitere nützliche Informationen.



Nützliche Internetadressen

Kanton Nidwalden

www.nw.ch

Gemeinden in Nidwalden

www.gemeindenname.ch

Ausnahme: www.oberdorf-nw.ch

Gelbes Info-Merkblatt

www.info-merkblatt.ch

Kantonsspital Nidwalden

www.spital-stans.ch

Amt für Berufsbildung und Mittelschule

www.bwz.ch

Spitex Nidwalden

www.spitexnw.ch

Pro Senectute Nidwalden

www.nw.pro-senectute.ch

Für das Alter

Alters- und Pflegeheime in Nidwalden

www.heime-nw.ch

Sozialamt Nidwalden

www.nw.ch/sozialamt

Rat und Hilfe: Amtsstellen, Institutionen, Fachstellen in den Bereichen Kinder, Jugend, Frauen/Männer/Familien, Sucht, Arbeit, Berufsbildung, Gesundheit

Spuntan

www.spuntan.ch

Notaufnahme und begleitetes Wohnen für Jugendliche und junge Erwachsene.

Kehricht-Verwertungs-Verband Nidwalden

www.kvvnw.ch

Aktuelle Umweltthemen

www.umwelt.nw.ch

Neue Nidwaldner Zeitung

www.nidwaldnerzeitung.ch

Wirtschaftsförderung Nidwalden/Engelberg

www.prowirtschaft-nw.ch

Nidwaldner Gewerbeverband

www.gewerbe-nw.ch

Gastro Nidwalden

www.gastronidwalden.ch

Verband für Restauration und Hotellerie

Tourismus Nidwalden

www.nw.ch/de/portrait/tourismus

Plattform Kultur Innerschweiz

www.kulturfenster.ch

Kulturkalender

www.kulturluzern.ch

Zentralbahn

www.zentralbahn.ch

SBB

www.sbb.ch

Die Dargebotene Hand

www.143.ch

Pro Juventute

www.pro-juventute.ch
Für Kinder und Jugendliche

Pro Juventute (Notruf)

www.147.ch
Notruf für Kinder und Jugendliche

Pro Infirmis

www.proinfirmis.ch
Für behinderte Menschen

Die Schweizer Suchmaschine

www.search.ch
Telefonbuch, Karte, Routenplaner, Wetter, Diverse Dienste

Live Sport und News

www.sport.ch

Geschichte der Schweiz

www.nb.admin.ch/dienstleistungen/swissinfodesk

Wetter

www.meteo.sf.tv

Schweizer Fernsehen

www.srf.ch

Schweizer Radio

www.srf.ch

Bundesbehörden der Schweiz. Eidgenossenschaft

www.admin.ch

Das Schweizer Portal

www.ch.ch

Z'Stans
zmitzt im Dorf.

treuhandlung

Buchführung, Steuerberatung, Revision
Verwaltung von Liegenschaften und STWEG

Engelbergstrasse 20 | 6370 Stans
Fon 041 610 13 44 | www.treuhandlung.ch

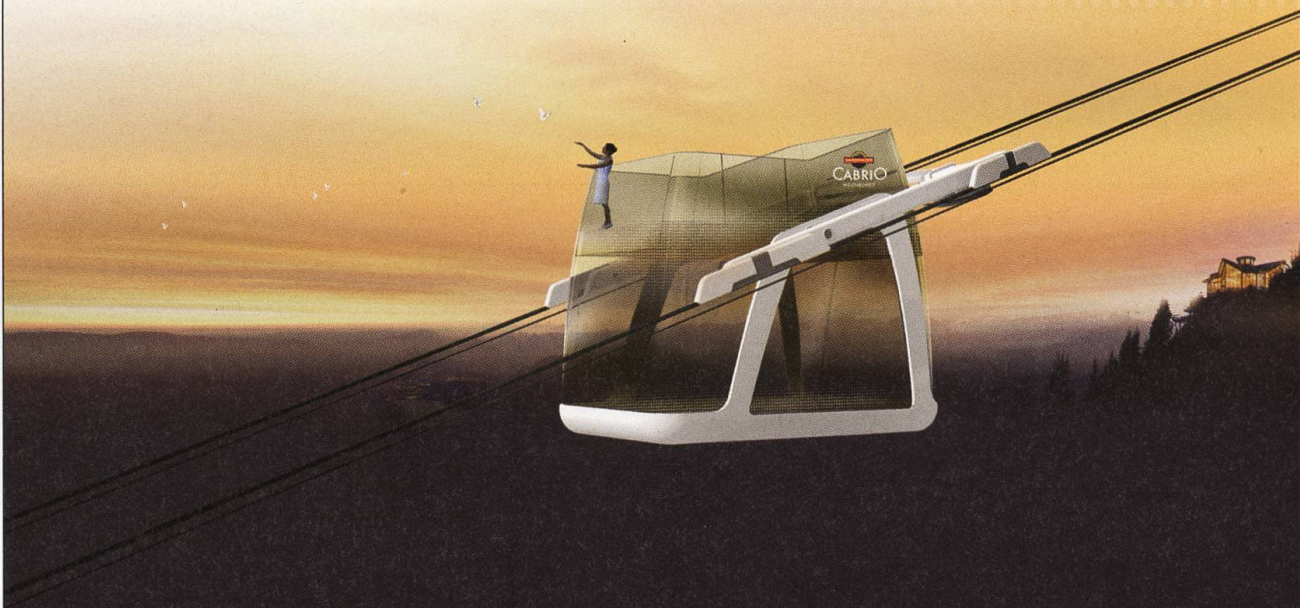
Philippe Sollberger Treuhand AG
Wagner Treuhand AG
Töngi Immobilien GmbH



STANSERHORN

CABRIO®

WELTNEUHEIT



Telefon 041 618 80 40 www.stanserhorn.ch