

Objektyp: **Advertising**

Zeitschrift: **Nidwaldner Kalender**

Band (Jahr): **157 (2016)**

PDF erstellt am: **22.07.2024**

### **Nutzungsbedingungen**

Die ETH-Bibliothek ist Anbieterin der digitalisierten Zeitschriften. Sie besitzt keine Urheberrechte an den Inhalten der Zeitschriften. Die Rechte liegen in der Regel bei den Herausgebern.

Die auf der Plattform e-periodica veröffentlichten Dokumente stehen für nicht-kommerzielle Zwecke in Lehre und Forschung sowie für die private Nutzung frei zur Verfügung. Einzelne Dateien oder Ausdrucke aus diesem Angebot können zusammen mit diesen Nutzungsbedingungen und den korrekten Herkunftsbezeichnungen weitergegeben werden.

Das Veröffentlichen von Bildern in Print- und Online-Publikationen ist nur mit vorheriger Genehmigung der Rechteinhaber erlaubt. Die systematische Speicherung von Teilen des elektronischen Angebots auf anderen Servern bedarf ebenfalls des schriftlichen Einverständnisses der Rechteinhaber.

### **Haftungsausschluss**

Alle Angaben erfolgen ohne Gewähr für Vollständigkeit oder Richtigkeit. Es wird keine Haftung übernommen für Schäden durch die Verwendung von Informationen aus diesem Online-Angebot oder durch das Fehlen von Informationen. Dies gilt auch für Inhalte Dritter, die über dieses Angebot zugänglich sind.

## «Ich bin Ihr Treuhänder mit Mehrwert»

**René Marti**  
dipl. Treuhandexperte

Tel. +41 41 619 26 30  
rene.marti@balmer-etienne.ch



Wenn es um korrekte, nachhaltige Treuhandleistungen für Ihr KMU geht, verstehen wir keinen Spass. Locker lassen wir erst, wenn Sie sich des garantierten Mehrwerts unserer Leistungen erfreuen.

### Treuhand für Ihr KMU.

Perfekt auf Sie abgestimmt. Persönlich in der Betreuung. Spezialisiert in Fachbereichen. Wir denken mit – seit 1948.



**balmeretienne**

Treuhand | Steuern | Wirtschaftsprüfung und -beratung | Recht  
[www.balmer-etienne.ch](http://www.balmer-etienne.ch)



Immer da, wo Zahlen sind.



## Für Kulturinteressierte und solche, die es noch werden wollen.

Raiffeisen-Mitglieder besuchen gratis über 470 Museen mit ihrer persönlichen Debit- oder Kreditkarte von Raiffeisen. [raiffeisen.ch/museum](http://raiffeisen.ch/museum)

### Nidwaldner Raiffeisenbanken

Region Stans und Vierwaldstättersee-Süd

**RAIFFEISEN**



# MIT SICHERHEIT BESTE AUSSICHTEN.

Stahlkonstruktionen

Balkone

Geländer

Treppen

Brandschutztüren

Hallen

Tore

Vordächer

Schweissarbeiten  
nach ISO-Norm



[www.keiser-metallbau.ch](http://www.keiser-metallbau.ch)

**KEISER**  
METALL-STAHLBAU AG

KEISER METALL-STAHLBAU AG · Galgenried 12 · CH-6370 Stans · Tel. 041 619 81 10 · [info@keiser-metallbau.ch](mailto:info@keiser-metallbau.ch)

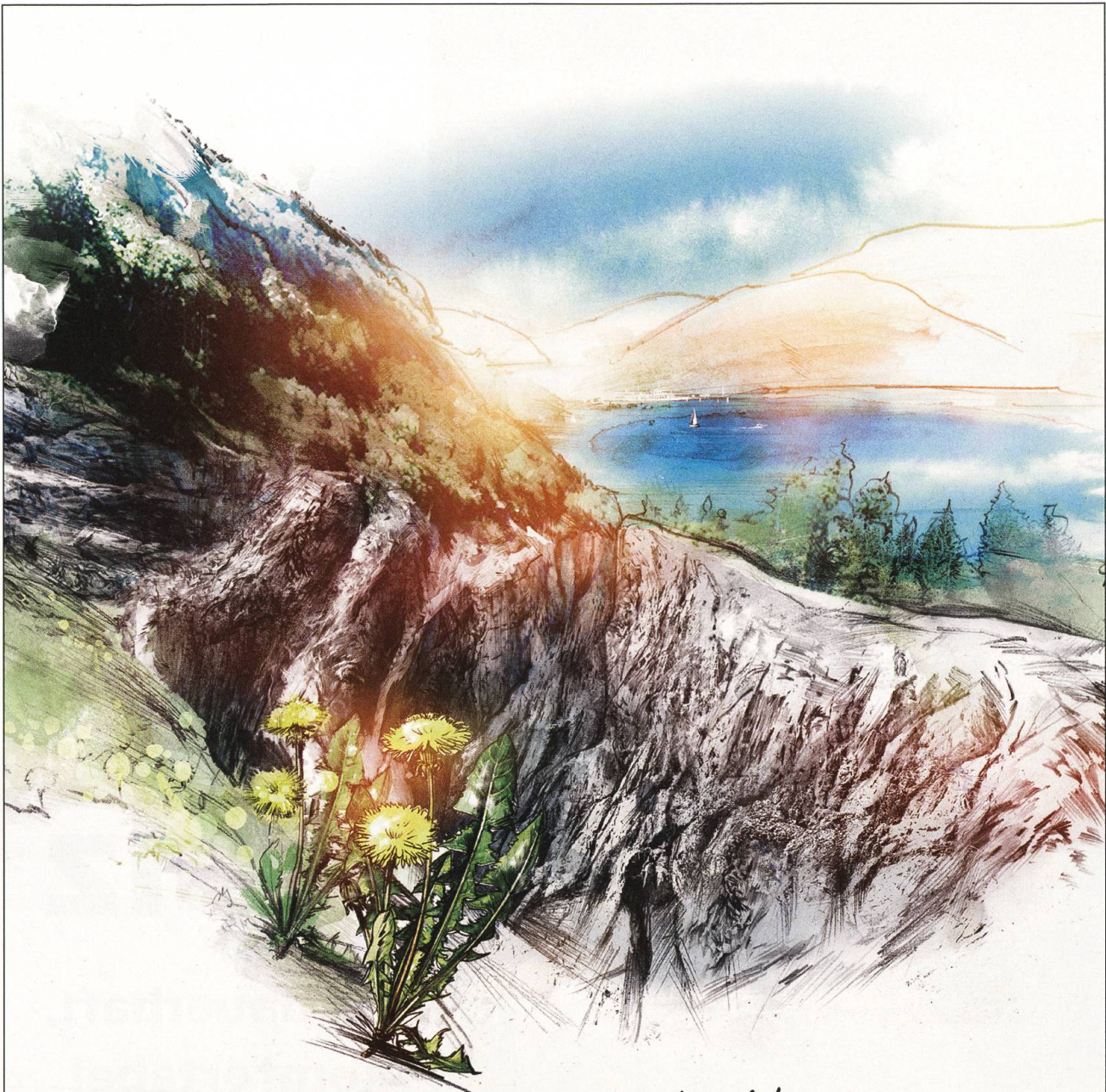


**«Erfolg ist,  
Erfahrung  
weiter-  
zugeben.»**



**Nidwaldner  
Kantonalbank**






*Liebe Nidwaldner,  
Holcim bedankt sich für Eure  
Gastfreundschaft.*

Dieselbe Kompetenz und Leidenschaft, die Holcim in die Nutzung von Landschaften investiert, lässt sie auch in deren Rekultivierung fließen. Damit Abbaugelände wieder eine Heimat für die Tier- und Pflanzenwelt bieten. Denn Holcim nimmt die Verantwortung gegenüber der Umwelt ernst.

[www.holcim.ch](http://www.holcim.ch)

 **Holcim**  
Strength.  
Performance.  
Passion.





# Holz

**ist dauerhaft,  
komfortabel  
und sicher.**

**KAYSER**  
HOLZBAU PALETTEN

Gerenmüli 16 / 6370 Stans-Oberdorf  
Tel 041 618 31 80 / [www.kayser.ch](http://www.kayser.ch)



**PILATUS**



**MADE IN NIDWALDEN**

[www.pilatus-aircraft.com](http://www.pilatus-aircraft.com)





**SEIT 150 JAHREN, AN 365 TAGEN IM JAHR,  
IN JEDEM AUGENBLICK, SIND WIR FÜR SIE DA.**



Imagefilm



Jobfilme

**HERZLICH – INDIVIDUELL – PROFESSIONELL**

Kantonsspital Nidwalden  
Ennetmooserstrasse 19, 6370 Stans  
Telefon 041 618 18 18, info@ksnw.ch, www.ksnw.ch





# BEEINDRUCKEND ZENTRAL.

[WWW.ENGELBERGERDRUCK.CH](http://WWW.ENGELBERGERDRUCK.CH)

Kurze Wege sowie einen direkten Kontakt in die Druckerei und zu Ihrem Endprodukt – das sind vielseitige Argumente, für welche es den richtigen Partner braucht, nämlich uns.

[www.engelbergerdruck.ch](http://www.engelbergerdruck.ch)

**engelberger**   
beeindruckend.





Wo finden Sie engere Täler, höhere Berge und schönere Aussichten?

 SBB CFF FFS

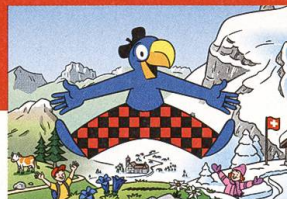
Luzern-Engelberg Express und Luzern-Interlaken Express.

# Steigen Sie ein und erleben Sie eine unvergessliche Panoramafahrt im Herzen der Schweiz.

[www.zentralbahn.ch/panorama](http://www.zentralbahn.ch/panorama)



Panoramawagen nach Engelberg



**NEU:** Globi-Express nach Engelberg



Gemütliches Bistro nach Interlaken



Brünig-Safari von Mai bis Oktober





## IMMER IN BEWEGUNG.

---

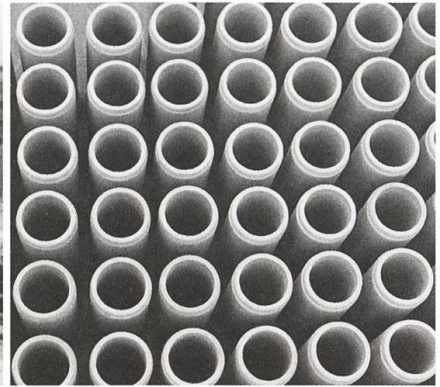
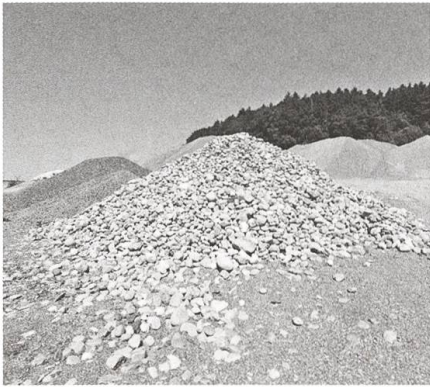
Rund um die Uhr verfügbar und erreichbar zu sein ist heute unabdingbar und entscheidend für den Erfolg. Auch deshalb bietet ROSEN einen einzigartigen Service: Wir liefern, was Sie brauchen, wo und wann immer Sie es benötigen. Jederzeit.

[www.rosen-group.com](http://www.rosen-group.com)

**ROSEN**

empowered by technology





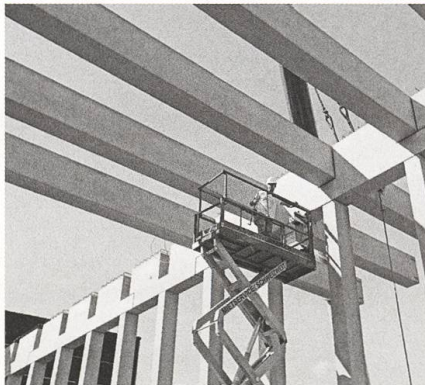
Von den Inhabern geführtes eigenständiges und unabhängiges Schweizer Unternehmen



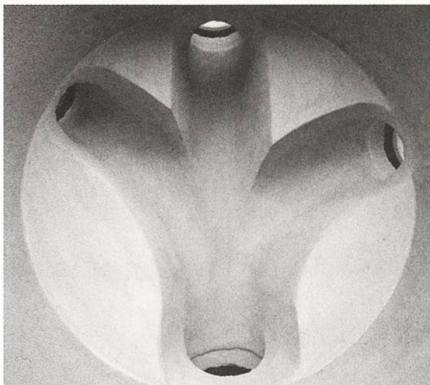
MÜLLER-STEINAG Gruppe



**12** Werke und Standorte  
**3** Verkaufsgesellschaften



**750** motivierte Mitarbeitende



**vernetzt kompetent**



In unseren Werken produzieren wir Betonwaren und Naturbaustoffe von höchster Qualität. Wir bieten innovative Gesamtlösungen für alle Bereiche der Schweizer Bauindustrie von A bis Z. Vernetzt, kompetent – die Verkaufsgesellschaften der MÜLLER-STEINAG Gruppe: CREABETON BAUSTOFF AG, MÜLLER-STEINAG BAUSTOFF AG, MÜLLER-STEINAG ELEMENT AG.

**MÜLLER-STEINAG Gruppe** | Rotzloch 10 | 6362 Stansstad NW | [www.mueller-steinag.ch](http://www.mueller-steinag.ch)





Nidwaldner  
Gewerbeverband

Der Nidwaldner Gewerbeverband ist seit 75 Jahren die bedeutendste Vereinigung kleiner und mittlerer Unternehmen im Kanton Nidwalden. Als Dachorganisation der Gewerbe-, Industrie- und Dienstleistungsbetriebe sowie der lokalen Gewerbevereine vertritt er die Interessen von über 750 Mitgliedern.

#### **Der Nidwaldner Gewerbeverband**

- ist die bedeutendste Vereinigung kleiner und mittlerer Unternehmen im Kanton
- vertritt die gewerbepolitischen Interessen des einheimischen Gewerbes
- nimmt Stellung zu Fragen der Wirtschaftspolitik und setzt sich für günstige gewerbliche Rahmenbedingungen ein
- arbeitet in verschiedenen kantonalen Kommissionen und der Schweizerischen Gewerbekammer mit

#### **Der Nidwaldner Gewerbeverband setzt sich ein**

- für eine soziale und freie Marktwirtschaft
- für die Förderung und Stärkung der Wettbewerbsfähigkeit des Nidwaldner Gewerbes
- für die Stärkung des Wirtschaftsstandorts Nidwalden
- für die praxisgerechte Aus- und Weiterbildung von qualifizierten Berufsleuten

Nidwaldner Gewerbeverband · Postfach 834 · 6370 Stans · [www.gewerbe-nw.ch](http://www.gewerbe-nw.ch)