

Objektyp: **TableOfContent**

Zeitschrift: **NIKE-Bulletin**

Band (Jahr): **37 (2022)**

Heft 3

PDF erstellt am: **22.07.2024**

Nutzungsbedingungen

Die ETH-Bibliothek ist Anbieterin der digitalisierten Zeitschriften. Sie besitzt keine Urheberrechte an den Inhalten der Zeitschriften. Die Rechte liegen in der Regel bei den Herausgebern.

Die auf der Plattform e-periodica veröffentlichten Dokumente stehen für nicht-kommerzielle Zwecke in Lehre und Forschung sowie für die private Nutzung frei zur Verfügung. Einzelne Dateien oder Ausdrucke aus diesem Angebot können zusammen mit diesen Nutzungsbedingungen und den korrekten Herkunftsbezeichnungen weitergegeben werden.

Das Veröffentlichen von Bildern in Print- und Online-Publikationen ist nur mit vorheriger Genehmigung der Rechteinhaber erlaubt. Die systematische Speicherung von Teilen des elektronischen Angebots auf anderen Servern bedarf ebenfalls des schriftlichen Einverständnisses der Rechteinhaber.

Haftungsausschluss

Alle Angaben erfolgen ohne Gewähr für Vollständigkeit oder Richtigkeit. Es wird keine Haftung übernommen für Schäden durch die Verwendung von Informationen aus diesem Online-Angebot oder durch das Fehlen von Informationen. Dies gilt auch für Inhalte Dritter, die über dieses Angebot zugänglich sind.

Ein Dienst der *ETH-Bibliothek*
ETH Zürich, Rämistrasse 101, 8092 Zürich, Schweiz, www.library.ethz.ch

<http://www.e-periodica.ch>

Bulletin 3 | 2022**4** **Forschung, Schutz und Vermittlung
unter Wasser****10 Jahre Welterbe «Prähistorische Pfahlbauten um die Alpen»**

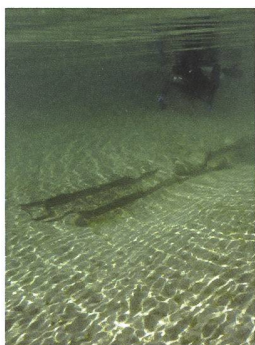
Von Barbara Fath

10 **Sortie des hauts-fonds****Une pirogue du Haut Moyen-Âge sur la rive sud
du lac de Neuchâtel**

Par Léonard Kramer et Romain Pilloud

16 **Die Anfänge der Pfahlbauarchäologie
in Zürich****Ein Blick in die 1960er-Jahre**

Von Andreas Mäder

22 *points de vue***29** *nike***31** *notices***32** *publications***38** *impresum***39** *la dernière***Cover**

In einer Flachwasserzone am Südufer
des Neuenburgersees ist durch die
Erosion ein Einbaum aus dem Hoch-
mittelalter zum Vorschein gekommen.
© F. Langenegger, OPAN

*Dans une zone peu profonde de la rive
sud du lac de Neuchâtel, l'érosion a fait
apparaître une pirogue datant du Haut
Moyen-Âge. © F. Langenegger, OPAN*