

Objektyp: **TableOfContent**

Zeitschrift: **New Life Soundmagazine**

Band (Jahr): - **(1986)**

Heft 16

PDF erstellt am: **21.07.2024**

### **Nutzungsbedingungen**

Die ETH-Bibliothek ist Anbieterin der digitalisierten Zeitschriften. Sie besitzt keine Urheberrechte an den Inhalten der Zeitschriften. Die Rechte liegen in der Regel bei den Herausgebern. Die auf der Plattform e-periodica veröffentlichten Dokumente stehen für nicht-kommerzielle Zwecke in Lehre und Forschung sowie für die private Nutzung frei zur Verfügung. Einzelne Dateien oder Ausdrucke aus diesem Angebot können zusammen mit diesen Nutzungsbedingungen und den korrekten Herkunftsbezeichnungen weitergegeben werden. Das Veröffentlichen von Bildern in Print- und Online-Publikationen ist nur mit vorheriger Genehmigung der Rechteinhaber erlaubt. Die systematische Speicherung von Teilen des elektronischen Angebots auf anderen Servern bedarf ebenfalls des schriftlichen Einverständnisses der Rechteinhaber.

### **Haftungsausschluss**

Alle Angaben erfolgen ohne Gewähr für Vollständigkeit oder Richtigkeit. Es wird keine Haftung übernommen für Schäden durch die Verwendung von Informationen aus diesem Online-Angebot oder durch das Fehlen von Informationen. Dies gilt auch für Inhalte Dritter, die über dieses Angebot zugänglich sind.

Ein Dienst der *ETH-Bibliothek*  
ETH Zürich, Rämistrasse 101, 8092 Zürich, Schweiz, [www.library.ethz.ch](http://www.library.ethz.ch)

<http://www.e-periodica.ch>

# W E L C O M E

## P A G E

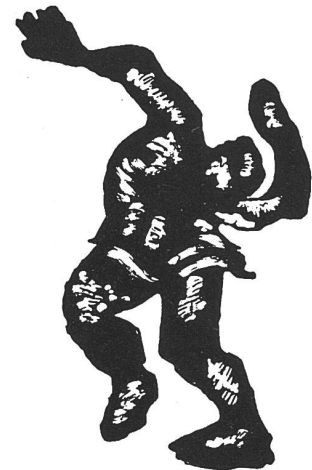
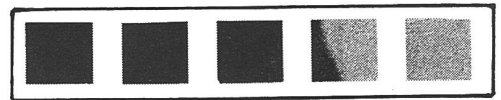
### HI MODES!

Zum 16. Mal "Welcome" im NEW LIFE! Ein paar Dinge haben sich bei uns geändert. Thomas, der im Militär weilt, ist zwar zurückgekehrt, hat aber die Arbeit an NEW LIFE nicht wieder aufgenommen. Definitiv aus dem Redi-Team ausgetreten ist Gabi Bühler, die durch den PROMO-ORDER-Service schlicht und einfach überfordert war. Ihre Arbeit übernimmt nun Gabi "Mausi", die durch die Geburt ihres Kindes (wir berichteten darüber) sehr viele Zeit hat, sich dem Fan-Club zu widmen. Zwei Änderungen zu NEW LIFE. Ab dieser Ausgabe gibt es keinen COUNTDOWN mehr, weil wir einfach der Meinung waren, dass es genug Hitparaden gibt und dass der Platz, den der COUNTDOWN bisher beansprucht hat, besser verwendet werden kann. Auch die Fan-Club-Page gibt es ab nächstem NEW LIFE nicht mehr. Grund: Wir richten an ihrer Stelle eine Leser-Seite ein (Seite 3), auf der Fragen beantwortet werden, auf der Ihr aber auch gratis Aufrufe starten, Dinge zum Kauf anbieten, oder Eure künstlerische Ader enthalten könnt. - Endlich! Die neuen Mitgliederlisten sind diesem Heft beigelegt. In Zukunft werden wir nur noch in unregelmässigen Abständen die Ergänzungen zur Liste zustellen und vollständige Listen nur noch an NEUMITGLIEDER ausliefern - behaltet die Liste also sorgfältig auf!

Der Platzmangel ist ein ewiges NEW LIFE-Problem. Wir verfügen bei jedem Heft über soviel Material, dass wir damit locker ein 60-Seitiges Heft zusammenstellen könnten. Da dies aus finanziellen Gründen (das Heft würde zu teuer) aber vor allem auch aus zeitlichen Gründen nicht drinliegt, sind wir leider manchmal gezwungen, nicht alles abzudrucken, was uns zugesandt wird. So bekamen wir z.B. für dieses Heft je 4 (!) Live-Berichte zu den Marc Almond und Cure-Konzerten. Ein dickes Sorry an diejenigen, deren Bericht keinen Platz mehr fand. Auch aus Platzgründen musste die zweiteilige Serie "Eine Legende in zwei Teilen" (JOY DIVISION/NEW ORDER) in drei Teile aufgeteilt werden. Der dritte Teil des Berichtes von unserem Leser Frank Wegmann aus Dortmund folgt deshalb erst in NEW LIFE 17, sorry!

Tonnenweise NEWS diemal über DEPECHE MODE, denen damit seit längerer Zeit wieder mal viel Raum gewidmet ist. Uns fast selbst übertroffen haben wir diesmal mit unseren SPECIALS und auch die Berichte über NEW ORDER, NEW DESIGN, FRONT 242 und PROPAGANDA sind nicht ganz ohne. Neu im Promo-Order: Das neue DEPECHE VIDEO ist nun bei uns zu bestellen und - E N D L I C H - ist der erste, exclusive Fan-Club Aufkleber erschienen. Sofort ordern, wir werden sie nie mehr nachdrucken, sondern nach einer Weile jeweils wieder neue Aufkleber einführen.

Tja, zu erwähnen wäre vielleicht noch, dass wir bald wieder einen DEPECHE MODE-Abend mit Video, Disco und einem Auftritt der Newcomer aus Zürich NEW DESIGN durchführen werden, na ist das was - davon allerdings im nächsten Heft mehr! Bis dann, für das Redi-Team:



## inhalt



FAN-CLUB-PAGE.....	3
NINETEENEIGHTYFIVE.....	4-5
LIVE: THE CURE, MARC ALMOND, ST. EICHER.....	6-7
PROPAGANDA.....	8-9
SOUNDS.....	10-13
NEW ORDER.....	15-17
FRONT 242/INTERVIEW.....	19-21
DEPECHE NEWS.....	22-26
NEW DESIGN/INTERVIEW.....	27-29
PROMO / RECORD-ORDER.....	18
SPECIALS.....	14
HOT GOSSIPS.....	30-31
VORSCHAU NL 17.....	32

PS: Wir werden übrigens bald eine Filiale von NEW LIFE in Hamburg aufmachen, damit wir auf NEWS noch schneller und kompetenter reagieren können. Mehr davon später

...and don't forget: IN EAST AND WEST - DEPECHE ARE BEST

## I M P R E S S U M

Dies ist die 16. Ausgabe von NEW LIFE, dem offiziellen Organ des SWISS DEPECHE MODE FAN-CLUBS.

POSTADRESSE.....SWISS DEPECHE MODE.....  
 .....FAN-CLUB.....  
 .....Postfach 414.....  
 .....CH-8105 Regensdorf/Schweiz

POSTKONTEN.....SCHWEIZ:.....50-44779.....Sebi Koch..Regensdorf  
 .....DEUTSCHLAND:.....2101 14-759..Sebi Koch..Regensdorf

VERANTWORTLICH FÜR INHALT UND GESTALTUNG.....

- .....♥ Gaby "Mausi" Achermann.....
- .....✋ Sebastian "Sebi" Koch.....
- .....✂ Bruno Klingler.....
- .....♠ Martin Kurzbein.....
- .....♫ Marianne Grunder.....
- ..... /// etliche, ständig wechselnde, freie Mitarbeiter.....

.....P & R, Marketing: René Gastl

