

# Beilage

Objekttyp: **Appendix**

Zeitschrift: **Neujahrsblatt / hrsg. von der Naturforschenden Gesellschaft Schaffhausen auf das Jahr ...**

Band (Jahr): **3 (1951)**

PDF erstellt am: **21.07.2024**

## **Nutzungsbedingungen**

Die ETH-Bibliothek ist Anbieterin der digitalisierten Zeitschriften. Sie besitzt keine Urheberrechte an den Inhalten der Zeitschriften. Die Rechte liegen in der Regel bei den Herausgebern.

Die auf der Plattform e-periodica veröffentlichten Dokumente stehen für nicht-kommerzielle Zwecke in Lehre und Forschung sowie für die private Nutzung frei zur Verfügung. Einzelne Dateien oder Ausdrucke aus diesem Angebot können zusammen mit diesen Nutzungsbedingungen und den korrekten Herkunftsbezeichnungen weitergegeben werden.

Das Veröffentlichen von Bildern in Print- und Online-Publikationen ist nur mit vorheriger Genehmigung der Rechteinhaber erlaubt. Die systematische Speicherung von Teilen des elektronischen Angebots auf anderen Servern bedarf ebenfalls des schriftlichen Einverständnisses der Rechteinhaber.

## **Haftungsausschluss**

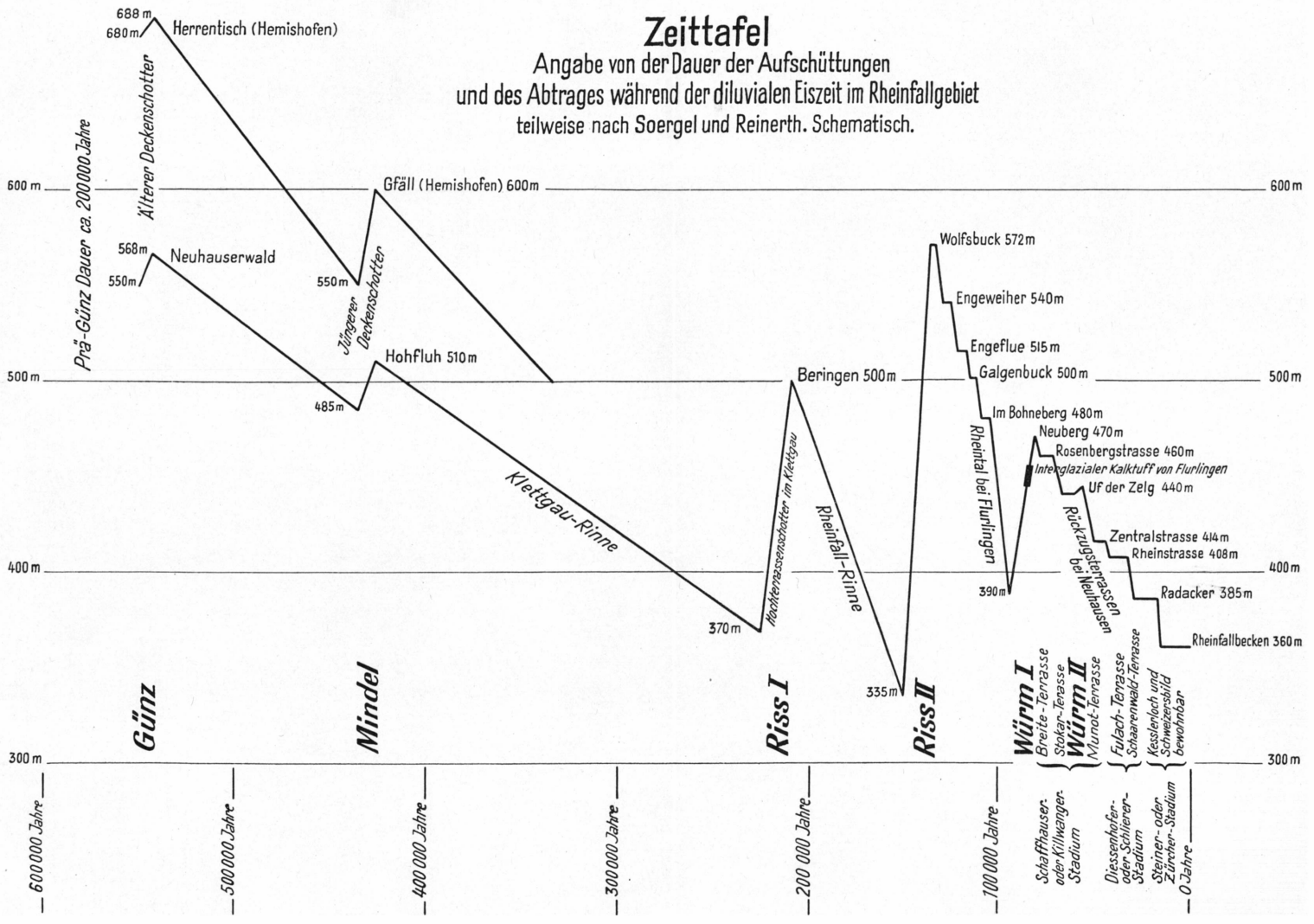
Alle Angaben erfolgen ohne Gewähr für Vollständigkeit oder Richtigkeit. Es wird keine Haftung übernommen für Schäden durch die Verwendung von Informationen aus diesem Online-Angebot oder durch das Fehlen von Informationen. Dies gilt auch für Inhalte Dritter, die über dieses Angebot zugänglich sind.

## Beilage 1

1. Auflage  
1997/98  
1998/99

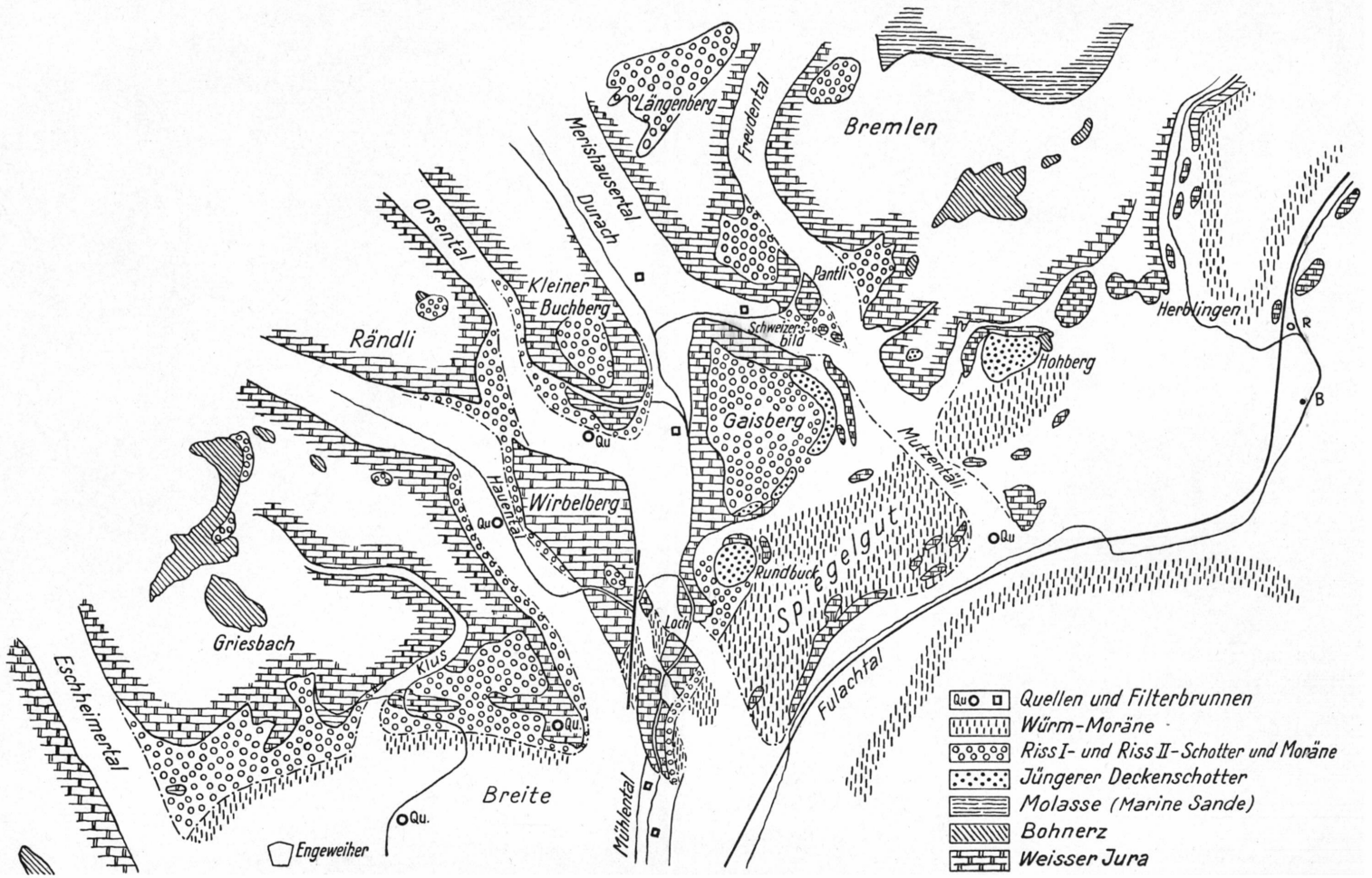
# Zeittafel

Angabe von der Dauer der Aufschüttungen  
 und des Abtrages während der diluvialen Eiszeit im Rheinflallgebiet  
 teilweise nach Soergel und Reinerth. Schematisch.





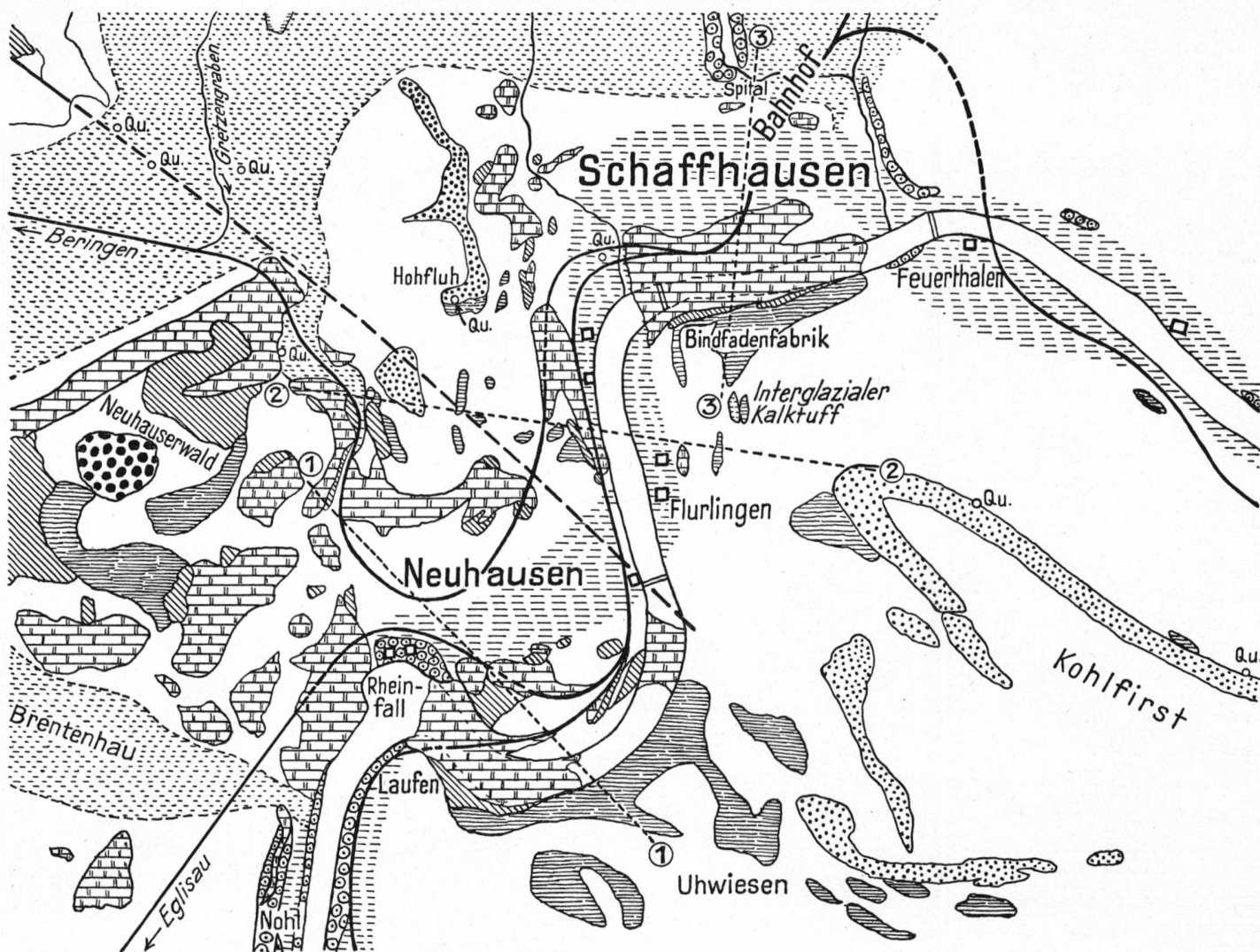
## Glaziale Erosionstäler nördlich Schaffhausen



**Beilage 3**

# Kärtchen zur Geologie des Rheinfallgebietes

0 500 1000 2000 m



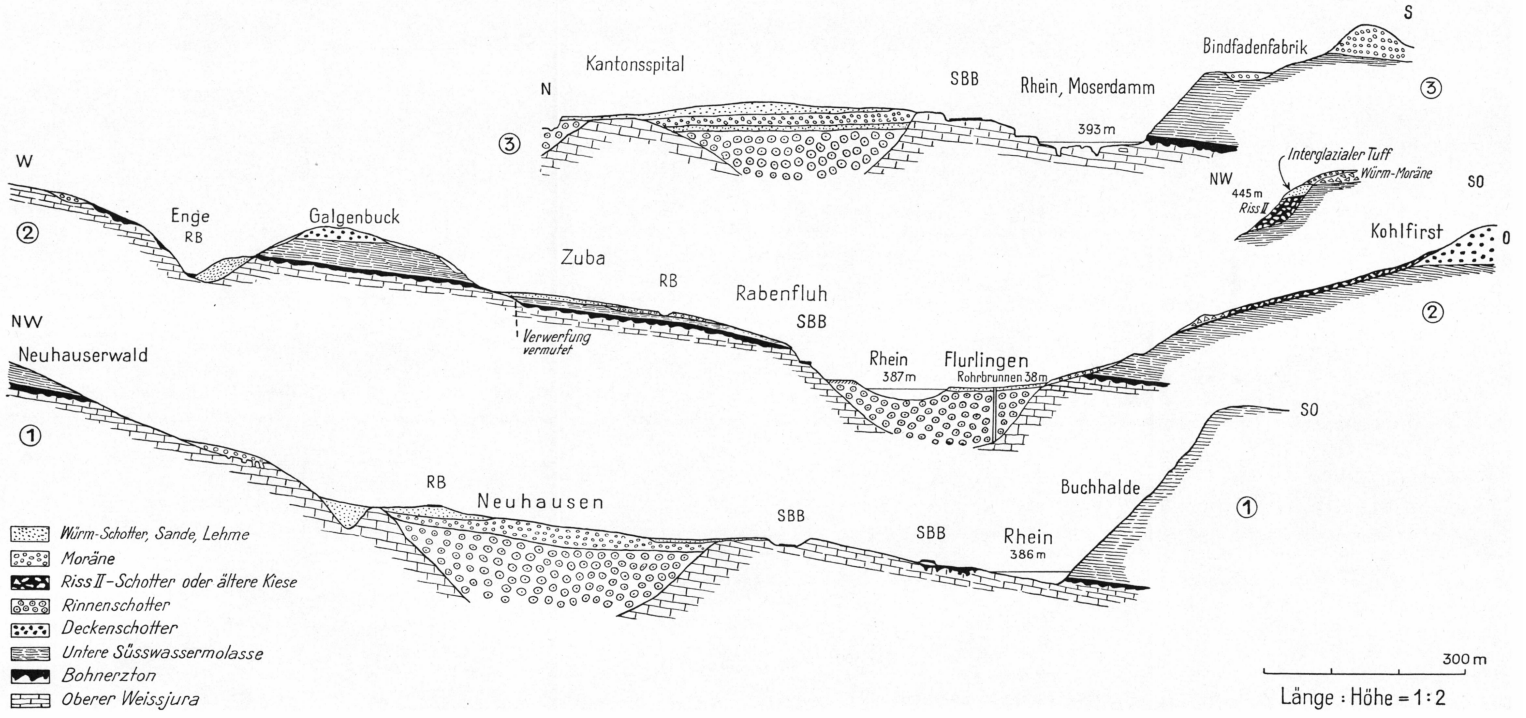
- |                           |                                       |                                |   |
|---------------------------|---------------------------------------|--------------------------------|---|
| ①---①                     | Profile                               | [Pattern: Dotted]              | Rinnen der Mindel-Riss-Interglazialzeit |
| [Pattern: Dashed]         | Verwerfung<br>vermutet                | [Pattern: Stippled]            | Jüngerer Deckenschotter                 |
| o Qu.                     | Quellen                               | [Pattern: Dotted with circles] | Älterer Deckenschotter                  |
| [Pattern: Square]         | Rohrbrunnen und gefasste Quellen      | [Pattern: Horizontal lines]    | Molasse                                 |
| [Pattern: Vertical lines] | Rinnen der Riss-Würm-Interglazialzeit | [Pattern: Diagonal lines]      | Bohnerzton                              |
| [Pattern: Circles]        | Rinnenschotter                        | [Pattern: Brick-like]          | Malm                                    |

**Beilage 4**



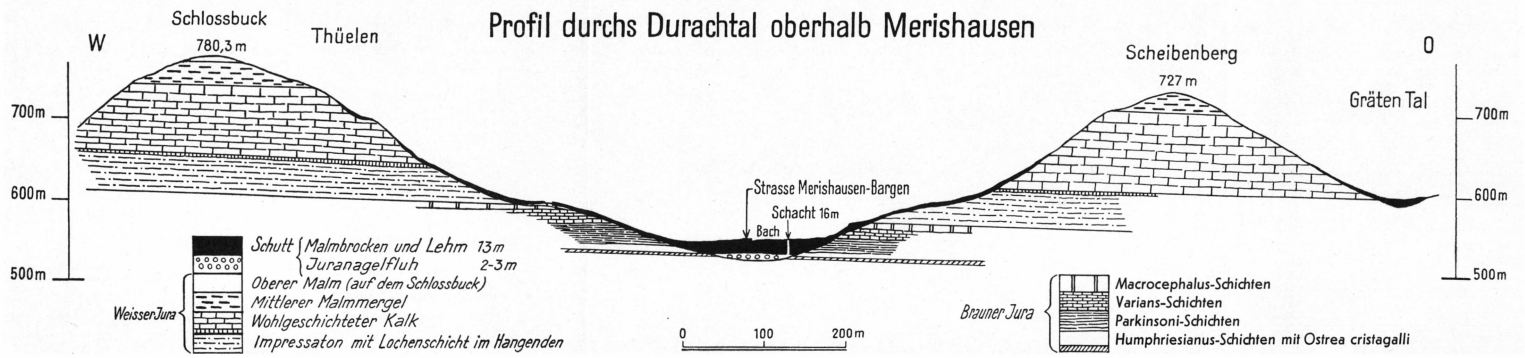
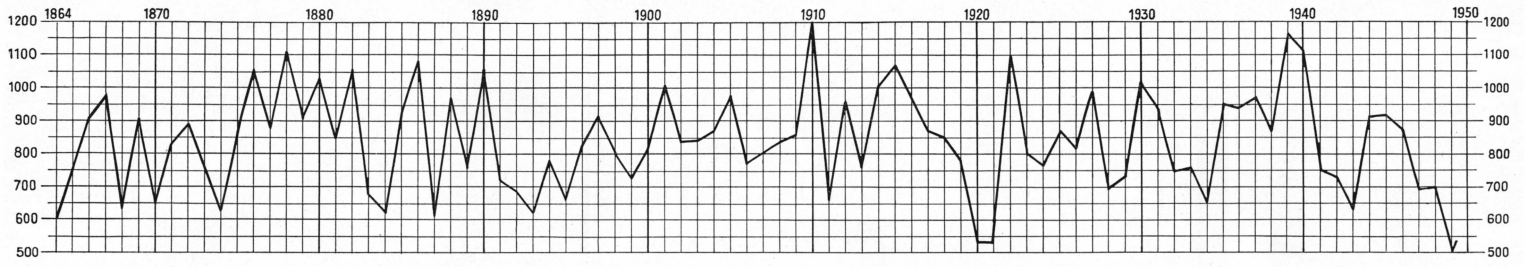


# Profile zwischen Schaffhausen und Rheinfall

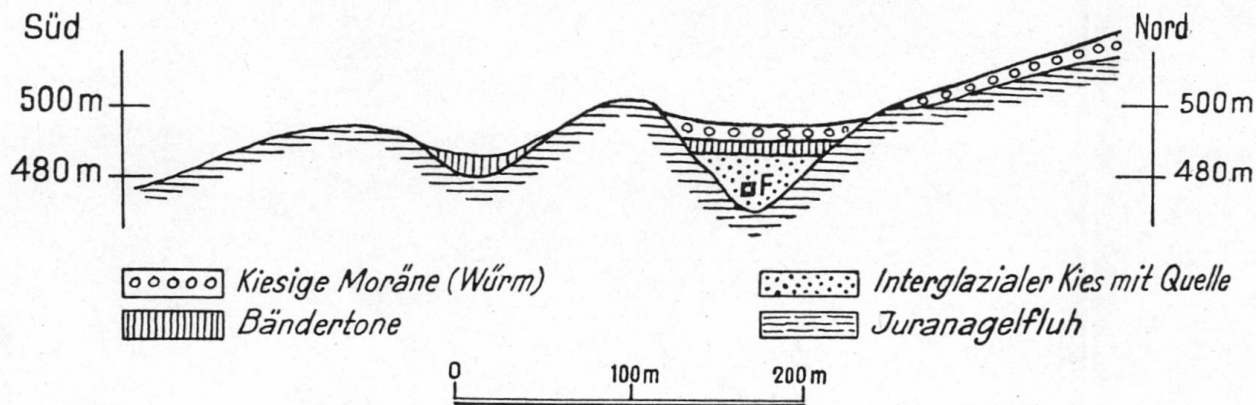


**Beilage 5**

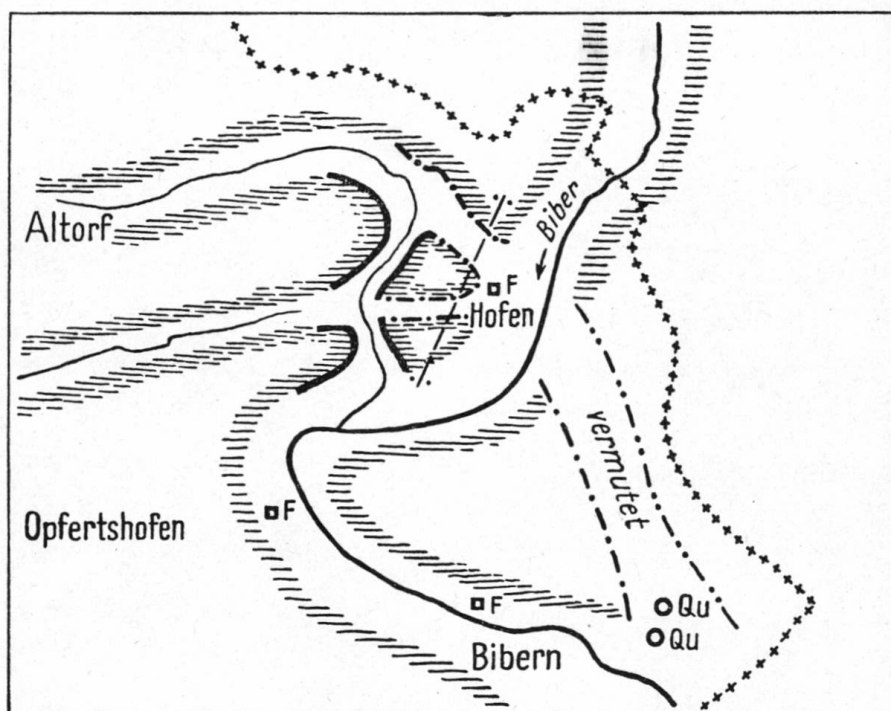
### Niederschläge in mm nach den Beobachtungen der meteorologischen Station in Lohn von 1864-1949



Beilage 6



### Profil und Kärtchen zur Grundwasserfassung von Hofen



- |       |               |     |               |           |                         |
|-------|---------------|-----|---------------|-----------|-------------------------|
| +++++ | Landesgrenze  | □F  | Filterbrunnen | - · - · - | Interglaziale Talstücke |
| ≡≡≡   | Juranagelfluh | ○Qu | Quelle        | - · - · - | vermutet                |
|       |               |     |               | — — —     | Epigenetische Talstücke |