

Objekttyp: **FrontMatter**

Zeitschrift: **Rapport annuel / Association nationale pour le développement du tourisme**

Band (Jahr): **11 (1928)**

PDF erstellt am: **23.07.2024**

Nutzungsbedingungen

Die ETH-Bibliothek ist Anbieterin der digitalisierten Zeitschriften. Sie besitzt keine Urheberrechte an den Inhalten der Zeitschriften. Die Rechte liegen in der Regel bei den Herausgebern. Die auf der Plattform e-periodica veröffentlichten Dokumente stehen für nicht-kommerzielle Zwecke in Lehre und Forschung sowie für die private Nutzung frei zur Verfügung. Einzelne Dateien oder Ausdrucke aus diesem Angebot können zusammen mit diesen Nutzungsbedingungen und den korrekten Herkunftsbezeichnungen weitergegeben werden. Das Veröffentlichen von Bildern in Print- und Online-Publikationen ist nur mit vorheriger Genehmigung der Rechteinhaber erlaubt. Die systematische Speicherung von Teilen des elektronischen Angebots auf anderen Servern bedarf ebenfalls des schriftlichen Einverständnisses der Rechteinhaber.

Haftungsausschluss

Alle Angaben erfolgen ohne Gewähr für Vollständigkeit oder Richtigkeit. Es wird keine Haftung übernommen für Schäden durch die Verwendung von Informationen aus diesem Online-Angebot oder durch das Fehlen von Informationen. Dies gilt auch für Inhalte Dritter, die über dieses Angebot zugänglich sind.

V. Schwab

1107

ASSOCIATION NATIONALE
POUR LE DÉVELOPPEMENT DU TOURISME

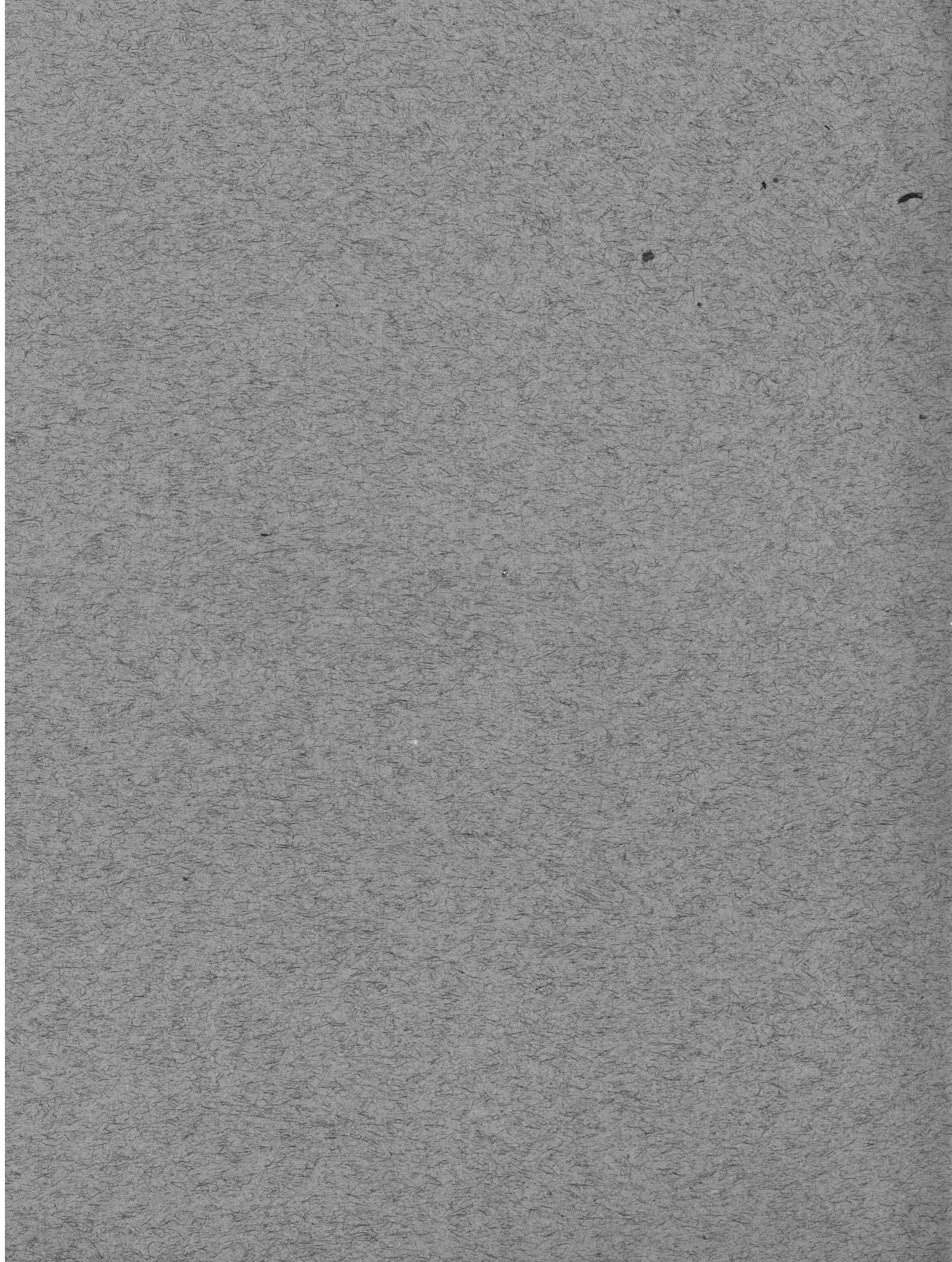
ONZIÈME RAPPORT ANNUEL

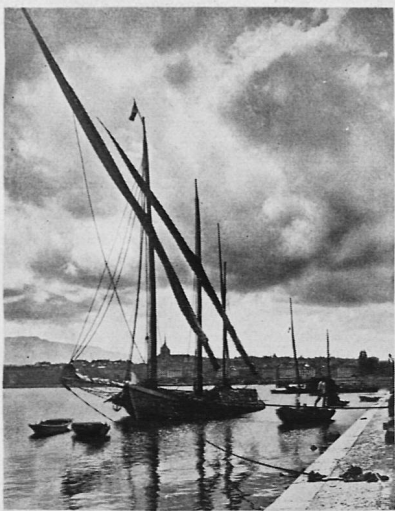
COMPRENANT LA PÉRIODE

DU 1^{er} JANVIER AU 31 DÉCEMBRE 1928



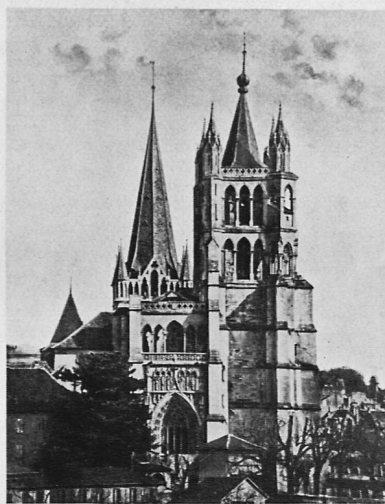
VEVEY
IMPRIMERIE SÄUBERLIN & PFEIFFER S. A.
1929





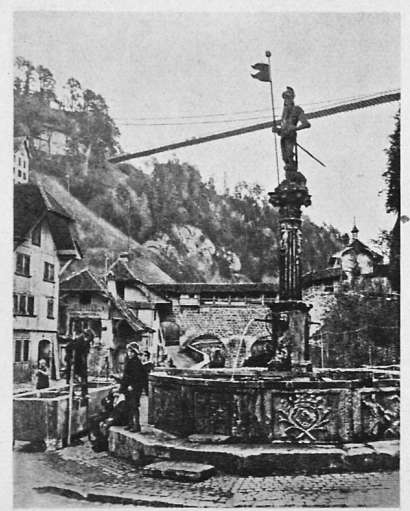
LES VILLES PITTORESQUES DE LA
SUISSE

sont d'agréables lieux de séjour à proximité des hautes montagnes
Informations et prospectus gratuits auprès de toutes les agences de voyages
Édité par l'Office National Suisse du Tourisme, Zurich et Lausanne



LES VILLES PITTORESQUES DE LA
SUISSE

sont d'agréables lieux de séjour à proximité des hautes montagnes
Informations et prospectus gratuits auprès de toutes les agences de voyages
Édité par l'Office National Suisse du Tourisme, Zurich et Lausanne



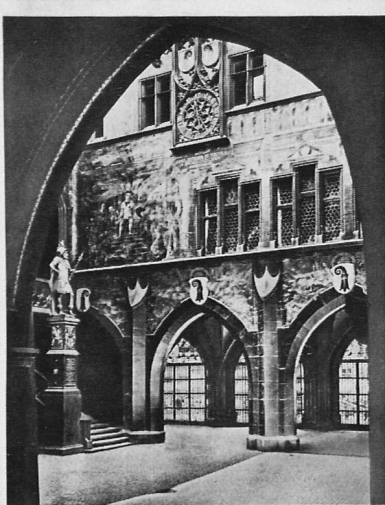
LES VILLES PITTORESQUES DE LA
SUISSE

sont d'agréables lieux de séjour à proximité des hautes montagnes
Informations et prospectus gratuits auprès de toutes les agences de voyages
Édité par l'Office National Suisse du Tourisme, Zurich et Lausanne



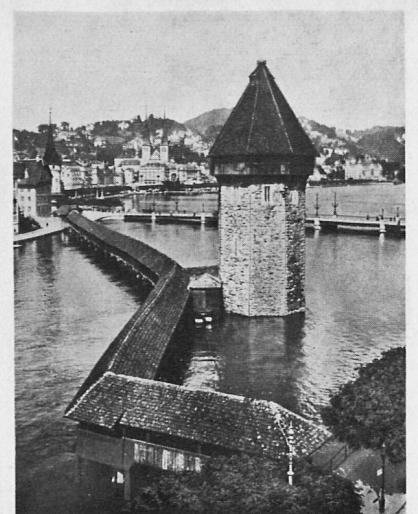
DIE MALERISCHEN STÄDTE DER
SCHWEIZ

sind angenehme Aufenthaltsorte im Bereich der hohen Berge
Auskünfte und Prospektus kostenlos bei allen Reise-Agenturen
Herausgegeben von der Schweiz, Verkehrszentrale Zürich und Lausanne



DIE MALERISCHEN STÄDTE DER
SCHWEIZ

sind angenehme Aufenthaltsorte im Bereich der hohen Berge
Auskünfte und Prospektus kostenlos bei allen Reise-Agenturen
Herausgegeben von der Schweiz, Verkehrszentrale Zürich und Lausanne



THE PICTURESQUE TOWNS OF
SWITZERLAND

are agreeable holiday resorts close to the High Alps
Information and booklets can be obtained free of charge in every Travel Agency
Issued by the Swiss National Tourist Office, Zurich and Lausanne

*Affiches en héliogravure éditées en 1928 par l'Office National Suisse
du Tourisme.*

ASSOCIATION NATIONALE
POUR LE DÉVELOPPEMENT DU TOURISME

ONZIÈME RAPPORT ANNUEL

COMPRENANT LA PÉRIODE

DU 1^{er} JANVIER AU 31 DÉCEMBRE 1928

VEVEY
IMPRIMERIE SÄUBERLIN & PFEIFFER S. A.
1929

ASSOCIATION INTERNATIONALE
DE LA DÉVELOPPEMENT ÉCONOMIQUE

SWITZERLAND SCHWEIZ SUISSE

ANNUAIRE 1952

COMPARANT LA TERROUR

DU 17 JANVIER AU 31 MARS 1952

DE L'ÉCONOMIE SUISSE