

Zeitschrift: Orion : Zeitschrift der Schweizerischen Astronomischen Gesellschaft
Herausgeber: Schweizerische Astronomische Gesellschaft
Band: 43 (1985)
Heft: 206

Artikel: R CrB 1983/84
Autor: Germann, Robert
DOI: <https://doi.org/10.5169/seals-899177>

Nutzungsbedingungen

Die ETH-Bibliothek ist die Anbieterin der digitalisierten Zeitschriften. Sie besitzt keine Urheberrechte an den Zeitschriften und ist nicht verantwortlich für deren Inhalte. Die Rechte liegen in der Regel bei den Herausgebern beziehungsweise den externen Rechteinhabern. [Siehe Rechtliche Hinweise.](#)

Conditions d'utilisation

L'ETH Library est le fournisseur des revues numérisées. Elle ne détient aucun droit d'auteur sur les revues et n'est pas responsable de leur contenu. En règle générale, les droits sont détenus par les éditeurs ou les détenteurs de droits externes. [Voir Informations légales.](#)

Terms of use

The ETH Library is the provider of the digitised journals. It does not own any copyrights to the journals and is not responsible for their content. The rights usually lie with the publishers or the external rights holders. [See Legal notice.](#)

Download PDF: 02.02.2025

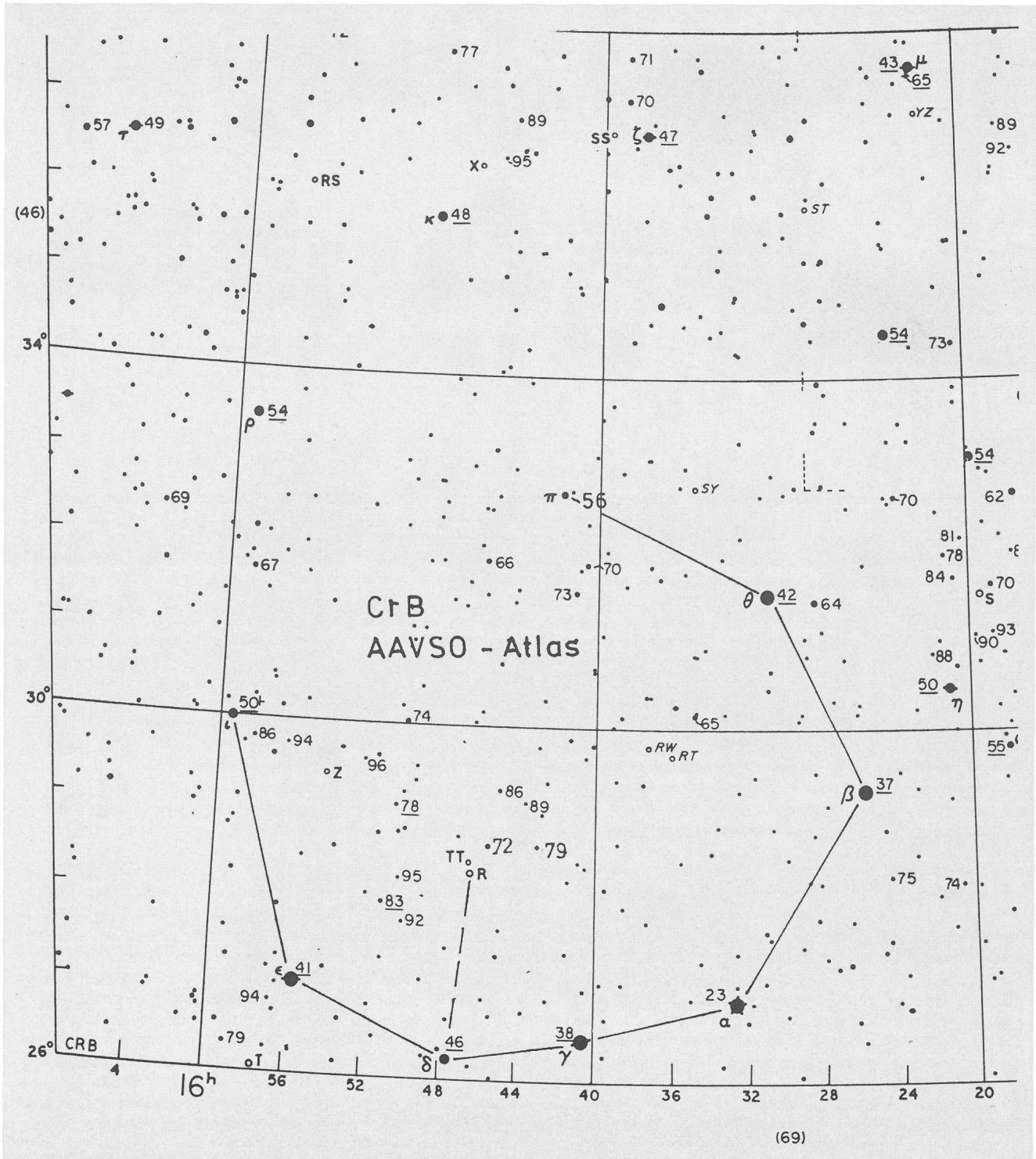
ETH-Bibliothek Zürich, E-Periodica, <https://www.e-periodica.ch>

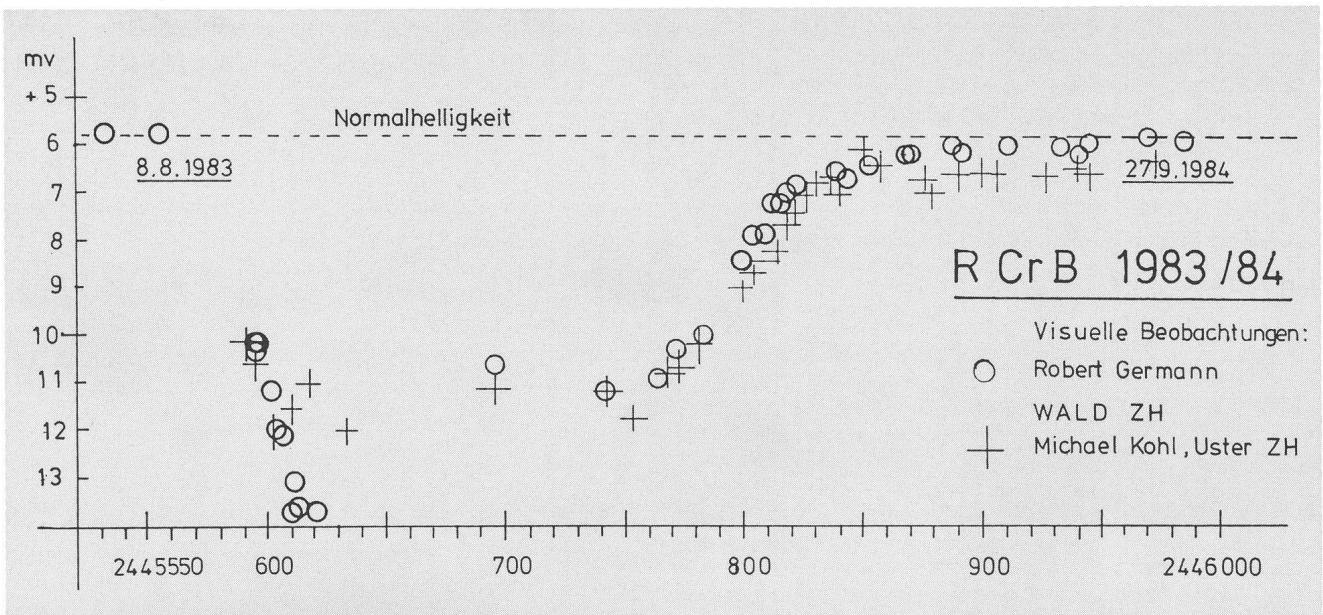
R CrB 1983/84

ROBERT GERMANN

Russender Stern R Coronae Borealis

R CrB ist der «Prototyp» der «russenden» Sterne. Sie sind umgekehrte Novae. Die Lichtkurve einer Nova steigt steil an und klingt dann, je nach Typ, langsam oder etwas schneller wieder ab. Umgekehrt sinkt die Lichtkurve bei R CrB steil ab und nach einiger Zeit steigt sie mit Schwankungen langsam wieder an. Die Atmosphäre dieses rätselhaften Sterns enthält





reichlich Kohlenstoff. Man vermutet daher, dass die Helligkeitsabnahme durch die gelegentliche Bildung von festem Kohlenstoff (Russ!) in den kühlen Teilen der Atmosphäre entsteht. Der Russ absorbiert die Energie der Lichtstrahlung und re-emittiert sie als Infrarotstrahlung, welche wir nicht sehen können, die man aber heute mit Infrarotdetektoren di-

rekt beobachten kann (Nach Enzyklopädie der Astronomie, Bertelsmann-Verlag).

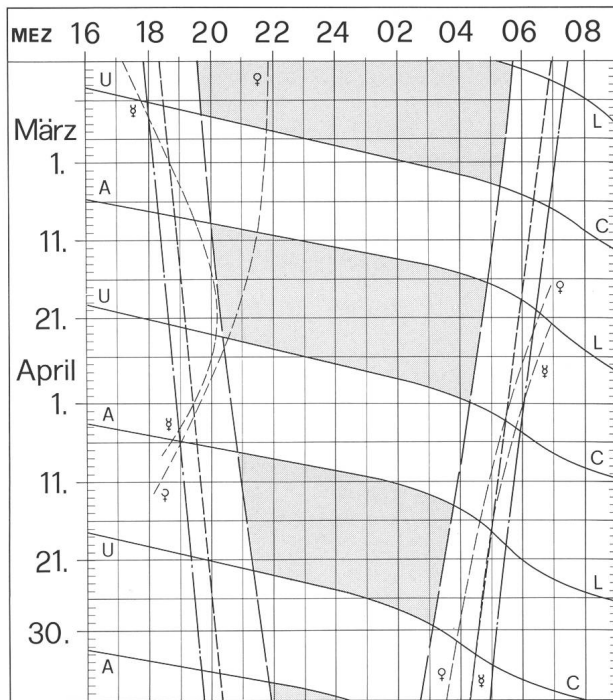
Die letzten Minima von R CrB erfolgten in den Jahren 1975/76, 1973/74, 1972 und 1969.

Adresse des Autors:

Robert Germann, Nahren, CH-8636 Wald ZH.

Sonne, Mond und innere Planeten

Soleil, Lune et planètes intérieures



Aus dieser Grafik können Auf- und Untergangszeiten von Sonne, Mond, Merkur und Venus abgelesen werden.

Die Daten am linken Rand gelten für die Zeiten vor Mitternacht. Auf derselben waagrechten Linie ist nach 00 Uhr der Beginn des nächsten Tages aufgezeichnet. Die Zeiten (MEZ) gelten für 47° nördl. Breite und 8°30' östl. Länge.

Bei Beginn der bürgerlichen Dämmerung am Abend sind erst die hellsten Sterne — bestenfalls bis etwa 2. Grösse — von blossen Auge sichtbar. Nur zwischen Ende und Beginn der astronomischen Dämmerung wird der Himmel von der Sonne nicht mehr aufgehellt.

Les heures du lever et du coucher du soleil, de la lune, de Mercure et de Vénus peuvent être lues directement du graphique.

Les dates indiquées au bord gauche sont valables pour les heures avant minuit. Sur la même ligne horizontale est indiqué, après minuit, le début du prochain jour. Les heures indiquées (HEC) sont valables pour 47° de latitude nord et 8°30' de longitude est.

Au début du crépuscule civil, le soir, les premières étoiles claires — dans le meilleur des cas jusqu'à la magnitude 2 — sont visibles à l'œil nu. C'est seulement entre le début et la fin du crépuscule astronomique que le ciel n'est plus éclairé par le soleil.

- — — — — Sonnenaufgang und Sonnenuntergang
Lever et coucher du soleil
- - - - - Bürgerliche Dämmerung (Sonnenhöhe -6°)
Crépuscule civil (hauteur du soleil -6°)
- — — — — Astronomische Dämmerung (Sonnenhöhe -18°)
Crépuscule astronomique (hauteur du soleil -18°)
- A — L Mondaufgang / Lever de la lune
- U — C Monduntergang / Coucher de la lune
- Kein Mondschein, Himmel vollständig dunkel
Pas de clair de lune, ciel totalement sombre