

**Zeitschrift:** Orion : Zeitschrift der Schweizerischen Astronomischen Gesellschaft  
**Herausgeber:** Schweizerische Astronomische Gesellschaft  
**Band:** 46 (1988)  
**Heft:** 225

**Artikel:** Komet P/Borrelly 1987p  
**Autor:** Kaila, K.  
**DOI:** <https://doi.org/10.5169/seals-899087>

### **Nutzungsbedingungen**

Die ETH-Bibliothek ist die Anbieterin der digitalisierten Zeitschriften. Sie besitzt keine Urheberrechte an den Zeitschriften und ist nicht verantwortlich für deren Inhalte. Die Rechte liegen in der Regel bei den Herausgebern beziehungsweise den externen Rechteinhabern. [Siehe Rechtliche Hinweise.](#)

### **Conditions d'utilisation**

L'ETH Library est le fournisseur des revues numérisées. Elle ne détient aucun droit d'auteur sur les revues et n'est pas responsable de leur contenu. En règle générale, les droits sont détenus par les éditeurs ou les détenteurs de droits externes. [Voir Informations légales.](#)

### **Terms of use**

The ETH Library is the provider of the digitised journals. It does not own any copyrights to the journals and is not responsible for their content. The rights usually lie with the publishers or the external rights holders. [See Legal notice.](#)

**Download PDF:** 02.02.2025

**ETH-Bibliothek Zürich, E-Periodica, <https://www.e-periodica.ch>**

# Komet P/Borrelly 1987p

K. KAILA

Vor 5 Jahren habe ich mir ein neues Teleskop gebaut. Das Hauptrohr ist ein 32-cm-Newton, 1:6. Als Leitrohr benütze ich einen 10-cm-Refraktor, 1:6. Daneben habe ich einen 15-cm-Newton. Der Himmel war diesen Winter sehr oft bewölkt. Nur einmal habe ich etwas photographieren können. Der letzte Winter war viel klarer, aber sehr kalt.

Hier lege ich zwei Kometenaufnahmen bei, die ich im Januar 1988 gemacht habe. Komet Bradfield war relativ gut, und auch der periodische Komet Borrelly, wenn man weiss, dass

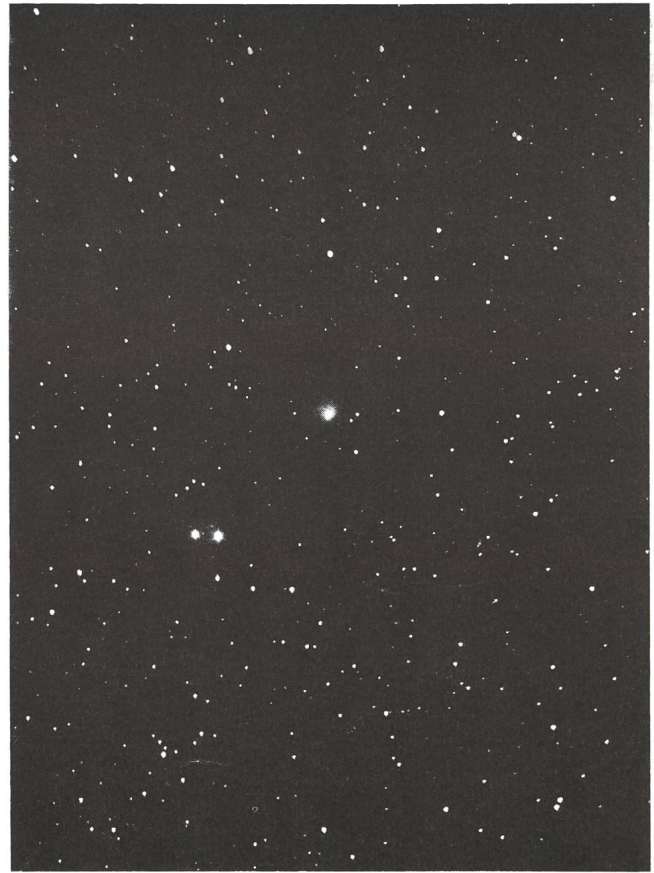
periodische Kometen nicht sehr hell werden. Bradfield hat einen schwachen Schweif und Borrelly eine elliptische Koma, aber keinen Schweif. Bald ist Komet Liller gut zu sehen, auch den werde ich zu photographieren versuchen.

*Adresse des Autors:*

KARI KAILA, Suvitie 11 A, SF-90800 Oulu (Finland)



*Komet Bradfield 1987s. 16. Januar 1988. 18.40-18.55 WZ. 150-mm-Newton, 1:5, Kodak T-MAX, aufgenommen in Utajärvi. 60 mm = 1°.*



*Komet P/Borrelly 1987p. 16. Januar 1988. 19.32-19.47 WZ. 150-mm-Newton, 1:5, Kodak T-MAX, aufgenommen in Utajärvi. 60 mm = 1°.*