

# Beobachtungen = Observations

Objektyp: **Group**

Zeitschrift: **Orion : Zeitschrift der Schweizerischen Astronomischen Gesellschaft**

Band (Jahr): **63 (2005)**

Heft 329

PDF erstellt am: **22.07.2024**

## **Nutzungsbedingungen**

Die ETH-Bibliothek ist Anbieterin der digitalisierten Zeitschriften. Sie besitzt keine Urheberrechte an den Inhalten der Zeitschriften. Die Rechte liegen in der Regel bei den Herausgebern.

Die auf der Plattform e-periodica veröffentlichten Dokumente stehen für nicht-kommerzielle Zwecke in Lehre und Forschung sowie für die private Nutzung frei zur Verfügung. Einzelne Dateien oder Ausdrucke aus diesem Angebot können zusammen mit diesen Nutzungsbedingungen und den korrekten Herkunftsbezeichnungen weitergegeben werden.

Das Veröffentlichen von Bildern in Print- und Online-Publikationen ist nur mit vorheriger Genehmigung der Rechteinhaber erlaubt. Die systematische Speicherung von Teilen des elektronischen Angebots auf anderen Servern bedarf ebenfalls des schriftlichen Einverständnisses der Rechteinhaber.

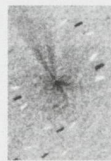
## **Haftungsausschluss**

Alle Angaben erfolgen ohne Gewähr für Vollständigkeit oder Richtigkeit. Es wird keine Haftung übernommen für Schäden durch die Verwendung von Informationen aus diesem Online-Angebot oder durch das Fehlen von Informationen. Dies gilt auch für Inhalte Dritter, die über dieses Angebot zugänglich sind.

Le degré de condensation de la coma à été relativement stable puisque noté DC 4 pendant toute la durée sauf en janvier DC 6. (DC=0 100% diffuse, DC=9 apparence stellaire)

Les observateurs ont remarqué un faux noyau très lumineux. Des grossissements plus importants en visuel pour les dessins, et des traitements d'images sur le noyau pour les CCD, ont permis de mettre en évidence les jets et fontaines.

Sur les images ci-dessous réalisées indépendamment le même soir, (P. CHEVALLEY et JG BOSCH) on discerne très bien les jets provenant de la surface de la comète et leur évolution. Le détails mis en



évidence par la méthode Larson-Sekanina ou gradient rotationnel sont simplement inouïs.

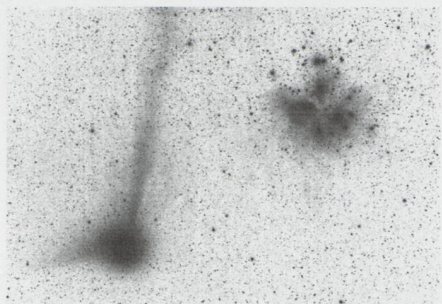
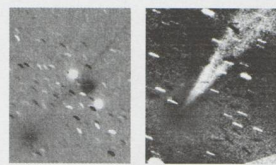


Photo: SYLVAIN CHAPELAND

### Les queues cométaires

La queue ionique à parfois atteint les 4° de longueur, parfois très fine tantôt plus large, elle a subi également des déconnexions assez spectaculaires. Ci-dessous une déconnexion survenue le 7-01-05; on ne voit qu'une très fine queue ionique près du noyau. Sur des images à grand champ on constate qu'elle va en s'élargissant en direction Pléiades, elle



Images: JG BOSCH, P. CHEVALLEY

est à nouveau bien large le 11-01-05

La queue de poussières à atteint 2° à son maximum vers le 10 janvier, visuellement on avait l'impression, certains soirs, que cette dernière était plus contrastée que la queue ionique, alors que d'autres soirs c'est la queue ionique qui semblait plus contrastée.

On pourra, pour terminer, consulter la galerie d'images de la SAG qui contient une bonne quantité d'images de la comète, certaines d'une belle qualité esthétique d'autres présentant plutôt des détails dans la structure. L'ensemble nous donne une bonne vision du passage de cette belle comète.

JEAN-GABRIEL BOSCH

90, allée des Résidences du Salève  
F-74160 Collonges S/Salève

## Fotografie di Giove e della Luna

MAURO LURASCHI  
Piazzetta Alta 2, CH-6933 Muzzano  
mauro.luraschi@gmail.com



Descrizione: Luna, particolari: Mare Nectaris.  
Telescopio: lichtenknecker optics a.g. 11 cm, f/15 al fuoco diretto.

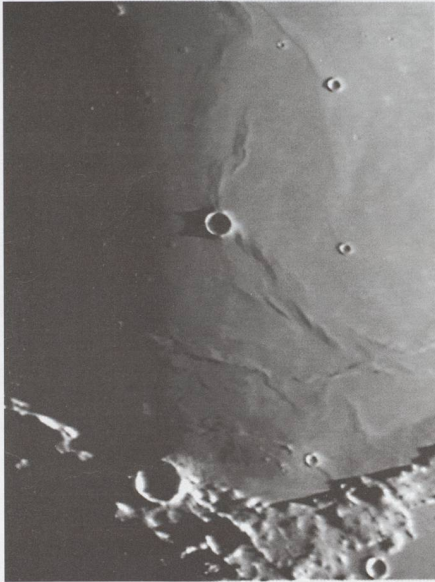
WebCam: Philips toUcam PRO II con filtro infrarossi. Elaborazione a partire da ca. 250 frames ricavati da 3 filmati AVI per un totale di 450 frames.

Telescopio: lichtenknecker optics a.g. 11 cm, f/15 al fuoco diretto. Apparecchio fotografico digitale: nikon d100.

Descrizione: Luna il giorno precedente il primo quarto. Elaborazione realizzata a partire da 6-7 fotografie della Luna in formato tif 3008x2000 pixels







Bessel



Theophilus

Descrizione:

**Theophilus**

Luna, particolari: crateri Theophilus, Cyrillus e Chatarina.

**Bessel**

Luna, particolari: cratere Bessel molto vicino al terminatore con ombra a forma di corona (o corna).

Telescopio: dub optika s.r.l. cassegrain 40 cm, f/10 al fuoco diretto.

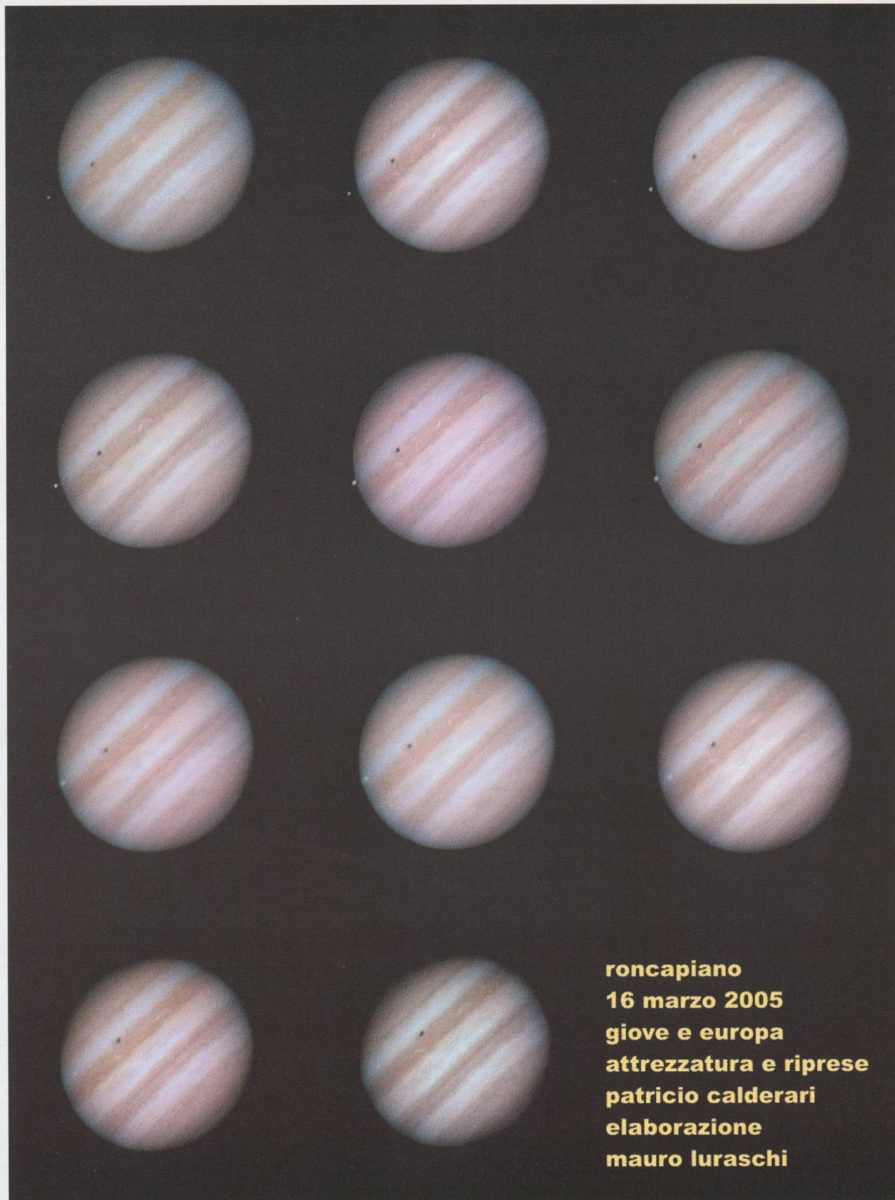
WebCam: Philips toUcam PRO II con filtro infrarossi. Per entrambe le immagini elaborazione realizzata a partire da ca. 50 frames (scelti manualmente) ricavati da filmato AVI di 150 frames.

Realizzate il 16 marzo 2005. Località:

Roncapiano (Ticino, Svizzera) circa 45°55'08" Nord - 09°01'56" Est a 1100 m/sl m. Condizioni atmosferiche: bassa turbolenza, leggera foschia.

Tutta l'attrezzatura indicata è di proprietà di PATRICIO CALDERARI.

L'elaborazione è stata realizzata da MAURO LURASCHI con RegiStax3.



**roncapiano  
16 marzo 2005  
giove e europa  
attrezzatura e riprese  
patricio calderari  
elaborazione  
mauro luraschi**

Descrizione: serie di immagini di Giove e Europa (e la sua ombra). Telescopio: Meade 7" f/15 Maksutov-Cassegrain con Barlow 2x, focale equivalente ca. 5300 mm.

WebCam: Philips toUcam PRO II con filtro infrarossi. Elaborazione a partire da una serie di filmati AVI della durata massima di 60 sec (600 frames) registrati fra le 23.38 e le 00.14 ora locale invernale.



# Osservazioni di Giove

ALBERTO OSSOLA



Giove ripreso il 29 aprile 2005. Ore 21.20. Telescopio Maksutov-Cassegrain 300/4500, fuoco diretto. Webcam ToUcam Pro 2. Turbolenza moderata. Media di ca. 1000 AVI Frames da filmato AVI di 60 sec. Elaborazione Registax 383x288 pixel. Luogo: Muzzano, TI.



Muzzano, 30 aprile 2005, ore 22.55. Telescopio Maksutov-Cassegrain 300/4800, fuoco diretto. Web cam ToUcam Pro. Media di ca. 1300 frames da filmato AVI di 60 sec. 352x288 pixel. Elaborazione Registax.

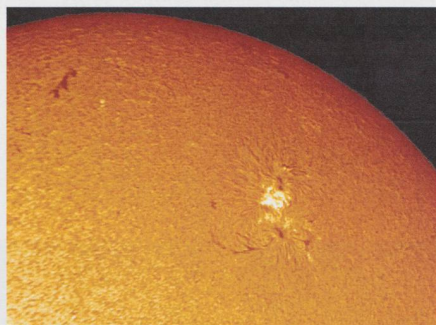
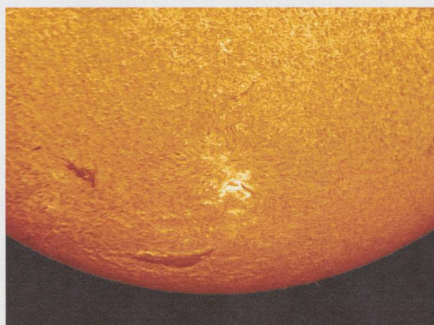


Luogo: Muzzano, TI; Data: 29-5-2005, ore 21.51; Telescopio Maksutov-Cassegrain 300/4800 al fuoco diretto; Web Cam ToUcam Pro; Media di ca. 1500 frames da un filmato AVI di 60", ripreso a 30 frames al secondo; Elaborazione Registax; Dimensioni 352x288 pixel, 297 KB.

ALBERTO OSSOLA; CH-6933 MUZZANO; alosso@bluewin.ch

# Taches solaires

GREGORY GIULIANI



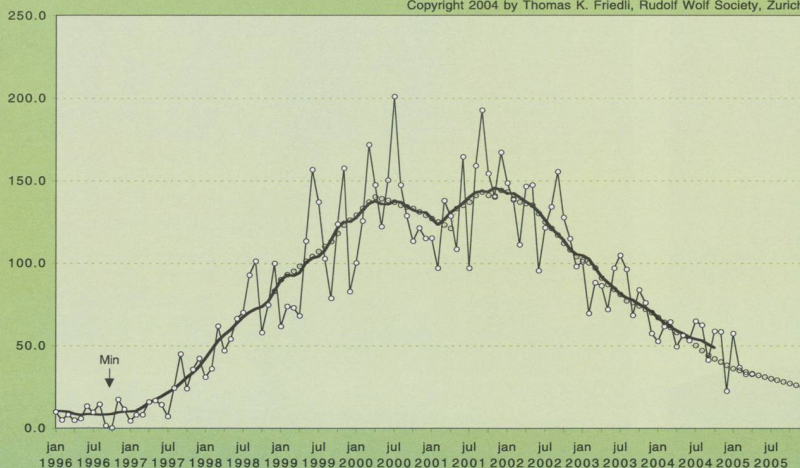
Materiel: Coronado PST+SolarMax40 (double filtration), monture EQ3-2, Barlow CeMax 2x. Webcam: TouCam Pro II avec capteur N/B et mode RAW. Acquisition: Avi de 30s a 10img/s. Traitement, Iris: Conversion avi, bestof, select, div2, pregister, add\_norm, masque flou. Post-traitement, Photoshop: Niveaux, incrustation(40%), colorisation, luminosité/contraste.

GREGORY GIULIANI  
Ch. des Vidollets 51d, CH-1214 Vernier/GE

# Swiss Wolf Numbers 2005

MARCEL BISSEGER, Gasse 52, CH-2553 Safnern

Copyright 2004 by Thomas K. Friedli, Rudolf Wolf Society, Zurich



März 2005

Mittel: 33.8

1	2	3	4	5	6	7	8	9	10
0	8	4	12	13	14	20	43	55	56

11	12	13	14	15	16	17	18	19	20
56	57	55	50	42	38	33	31	29	36

21	22	23	24	25	26	27	28	29	30	31
39	49	46	62	57	32	26	16	11	6	21

April 2005

Mittel: 32.7

1	2	3	4	5	6	7	8	9	10
20	34	40	48	52	43	45	29	40	36

11	12	13	14	15	16	17	18	19	20
19	43	47	50	45	46	32	38	28	33

21	22	23	24	25	26	27	28	29	30	31
20	13	18	0	13	17	17	36	36	43	