

Agenda 2013

Objekttyp: **Group**

Zeitschrift: **Parkinson : das Magazin von Parkinson Schweiz = le magazine de Parkinson Suisse = la rivista di Parkinson Svizzera**

Band (Jahr): - **(2013)**

Heft 109: **Diffizile Suche nach der Ursache von Parkinson = La difficile recherche des causes du Parkinson = La difficile ricerca dell'origine del Parkinson**

PDF erstellt am: **23.07.2024**

Nutzungsbedingungen

Die ETH-Bibliothek ist Anbieterin der digitalisierten Zeitschriften. Sie besitzt keine Urheberrechte an den Inhalten der Zeitschriften. Die Rechte liegen in der Regel bei den Herausgebern.

Die auf der Plattform e-periodica veröffentlichten Dokumente stehen für nicht-kommerzielle Zwecke in Lehre und Forschung sowie für die private Nutzung frei zur Verfügung. Einzelne Dateien oder Ausdrucke aus diesem Angebot können zusammen mit diesen Nutzungsbedingungen und den korrekten Herkunftsbezeichnungen weitergegeben werden.

Das Veröffentlichen von Bildern in Print- und Online-Publikationen ist nur mit vorheriger Genehmigung der Rechteinhaber erlaubt. Die systematische Speicherung von Teilen des elektronischen Angebots auf anderen Servern bedarf ebenfalls des schriftlichen Einverständnisses der Rechteinhaber.

Haftungsausschluss

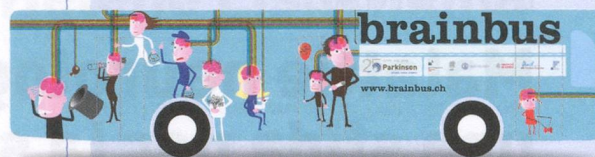
Alle Angaben erfolgen ohne Gewähr für Vollständigkeit oder Richtigkeit. Es wird keine Haftung übernommen für Schäden durch die Verwendung von Informationen aus diesem Online-Angebot oder durch das Fehlen von Informationen. Dies gilt auch für Inhalte Dritter, die über dieses Angebot zugänglich sind.

GIORNATA INFORMATIVA 2013

«I risvolti della ricerca medica»

- 09.00 Caffè d'accoglienza
 09.30 Apertura della giornata
 Dr. Graziano Ruggieri, Primario CLINICA HILDEBRAND Centro di riabilitazione Brissago e Roberta Bettosini, Parkinson Svizzera
 09.40 Quattro passi nel passato: lo sviluppo del bagaglio terapeutico fino ad oggi
 Dr. med. Fabio M. Conti, neurologo, CLINICA HILDEBRAND
 10.00 Sguardo nel futuro della ricerca: le ricadute per il neurologo clinico
 Prof. Dr. Jens Carsten Möller, Capo servizio, Servizio neurologia, Neurocentro Svizzera Italiana NSI
 10.20 Sguardo nel futuro della ricerca: le ricadute per il neurologo riabilitatore
 Medico Capo servizio neurologia, CLINICA HILDEBRAND
 10.40 Sguardo nel futuro della ricerca: le ricadute nella rieducazione logopedica
 Elisa Borghi, servizio di logopedia CLINICA HILDEBRAND presso Neurocentro Svizzera Italiana
 11.00 Discussione
 11.30 Aperitivo e pranzo in comune

13 aprile 2013, CLINICA HILDEBRAND, Brissago



BRAINBUS 2013

Il Brain Bus riparte in tournée

Nel 2013 il BrainBus compirà un'altra grande tournée. Anche quest'anno Parkinson Svizzera è nuovamente partner attivo dell'esposizione multimediale che con l'ausilio di modelli, poster, video ed esperimenti spiega tutto ciò che c'è da sapere sul cervello. Le persone interessate trovano le date del tour e altre informazioni nel sito www.brainbus.ch.

Viaggio culturale nella Sicilia occidentale

Dopo il grande successo riscosso l'anno scorso, la seconda edizione del viaggio culturale organizzato sotto il patrocinio di Parkinson Svizzera porterà i partecipanti e i loro accompagnatori – la guida Hansruedi Sieber, il Professor Hans-Peter Ludin e l'infermiera diplomata Elisabeth Ostler – nella Sicilia occidentale.

Vista la grande richiesta, dal 6 al 13 settembre 2013 si svolgerà un secondo viaggio culturale Parkinson, che questa volta porterà i partecipanti alla scoperta dell'emozionante parte occidentale della Sicilia. Vedremo e impareremo molte cose interessanti: ad esempio come viene estratto il sale marino, come e dove furono costruite le enormi colonne dei templi e quale straordinario monumento siciliano è stato fortemente voluto da Re Guglielmo II. La nostra base d'appoggio sarà costituita da due alberghi di classe media, uno situato in prossimità del mare, l'altro in città. Da lì ogni giorno intraprenderemo delle escursioni a bordo del nostro bus, durante le quali soccomberemo anche alle tentazioni della cucina siciliana. In settembre si misura una temperatura media di 25 °C, molto gradevole per viaggiare, ma anche per fare un bagno nel mare.

L'accompagnamento competente della nostra guida Hansruedi Sieber e la presenza del Prof. Dr. Hans-Peter Ludin e di Elisabeth Ostler (che parla italiano)

garantiscono ai pazienti e ai loro congiunti la possibilità di gustarsi il viaggio in un'atmosfera rilassata.

Destinazioni: Segesta, Gibellina, Marsala, Erice, Selinunte, Monreale

Per: pazienti con handicap leggero o medio (in grado di spostarsi a piedi, nonché di salire e scendere le scale) che nella vita quotidiana denotano un grado elevato di autonomia, come pure per i congiunti

Guida e organizzatore:

Hansruedi Sieber, 8810 Horgen

Accompagnatori: Professor Hans-Peter

Ludin, neurologo, membro fondatore di Parkinson Svizzera, ed Elisabeth Ostler, infermiera diplomata, Parkinson Svizzera

Prezzo: CHF 2520.- pp in camera doppia (compr. volo e pensione completa); supplemento camera singola: CHF 350.-

Programma: Parkinson Svizzera, Gewerbestrasse 12a, 8132 Egg, tel. 043 277 20 77, fax 043 277 20 78, e-mail: info@parkinson.ch,

Per maggiori informazioni: Hansruedi Sieber, Seestrasse. 236, 8810 Horgen, e-mail: siebers@bluewin.ch, tel. 044 725 73 11



Durante il viaggio culturale nella Sicilia occidentale ci sarà molto da scoprire.