

Zeitschrift: Patrimoine fribourgeois = Freiburger Kulturgüter
Band: - (1999)
Heft: 11: L'abbaye cistercienne d'Hauterive

Inhaltsverzeichnis

Nutzungsbedingungen

Die ETH-Bibliothek ist die Anbieterin der digitalisierten Zeitschriften. Sie besitzt keine Urheberrechte an den Zeitschriften und ist nicht verantwortlich für deren Inhalte. Die Rechte liegen in der Regel bei den Herausgebern beziehungsweise den externen Rechteinhabern. [Siehe Rechtliche Hinweise.](#)

Conditions d'utilisation

L'ETH Library est le fournisseur des revues numérisées. Elle ne détient aucun droit d'auteur sur les revues et n'est pas responsable de leur contenu. En règle générale, les droits sont détenus par les éditeurs ou les détenteurs de droits externes. [Voir Informations légales.](#)

Terms of use

The ETH Library is the provider of the digitised journals. It does not own any copyrights to the journals and is not responsible for their content. The rights usually lie with the publishers or the external rights holders. [See Legal notice.](#)

Download PDF: 06.10.2024

ETH-Bibliothek Zürich, E-Periodica, <https://www.e-periodica.ch>

PATRIMOINE FRIBOURGEOIS FREIBURGER KULTURGÜTER

L'ABBAYE CISTERCIENNE D'HAUTERIVE

N° 11 OCTOBRE 1999

DOMINIQUE DE BUMAN
Introduction / Zum Geleit 3

HISTOIRE

ERNST TREMP
Religiöse, wirtschaftliche und politische
Bedeutung Altenryfs im Mittelalter 6

SITE

CATHERINE WAEBER
Le site d'Hauterive ou la domestication
d'un paysage 13

ARCHITECTURE

CATHERINE WAEBER
Les chantiers médiévaux de l'abbaye 19

HERMANN SCHÖPFER
Die barocken Konventbauten 31

ALOYS LAUPER
De l'église blanche
au palimpseste polychrome 42

ICONOGRAPHIE

HERMANN SCHÖPFER
Die Veduten der Abtei Altenryf 51

MOBILIER

STEFAN TRÜMPLER
Les vitraux du chœur de l'église 59

VERENA VILLIGER
Der Bernhardszyklus von 1658/59 66

IVAN ANDREY
L'ancien tabernacle du maître-autel
(1754-1755) 72

RAOUL BLANCHARD
Die barocken Schmiedegitter 80

IVAN ANDREY
A la recherche d'un patrimoine dispersé 86

ABRÉVIATIONS 99

PLAN DE L'ABBAYE 100

Revue publiée une fois par an
au moins
*Erscheint jährlich mindestens
einmal*

ÉDITEUR / HERAUSGEBER
Service des biens culturels
Kulturgüterdienst

**COMITÉ DE RÉDACTION
REDAKTIONSKOMITEE**
Hermann Schöpfer,
président / *Vorsitz*
Ivan Andrey, Claude Castella,
Aloys Lauper, Philippe Speiser,
Marie-Thérèse Torche-Julmy

RÉDACTION / REDAKTION
Ch. des Archives 4 / *Archivweg 4*
CH-1700 FRIBOURG / *FREIBURG*
Secrétariat / Sekretariat
Sylvia Lauper (026) 305 12 90
Fax (026) 305 13 00
E-mail: laupers@etatfr.ch

**PRIX DE L'ABONNEMENT
ABONNEMENTSPREIS**
Fr. 20.- (étranger/Ausland: Fr. 25.-)
Souscription auprès du secrétariat
Anmeldung beim Sekretariat
CCP / *PS*: 17-32-2
Communications / *Mitteilungen*
3281/310.102

**AUTEURS INVITÉS
EINGELADENE AUTOREN**

Raoul Blanchard
Collaborateur scientifique
au Musée d'art et d'histoire
de Fribourg

Prof. Ernst Tremp
Mediävist, Universität Freiburg i. Ü.

Stéfan Trümpler
Directeur du Centre suisse de
recherche et d'information sur
le vitrail, Romont

Verena Villiger
Directrice adjointe du Musée
d'art et d'histoire de Fribourg

Catherine Waeber
Historienne de l'art, Barberêche

Les auteurs sont seuls responsables
du contenu de leur article
*Für den Inhalt der Beiträge zeich-
nen die Autoren verantwortlich.*

© 1999 l'éditeur / *der Herausgeber*

**RESPONSABLES DU N° 11
VERANTWORTLICH FÜR Nr. 11**
Ivan Andrey, Hermann Schöpfer,
Catherine Waeber

**TRADUCTION
ÜBERSETZUNG**
Hermann Schöpfer, Marc-Henri
Jordan, Ivan Andrey, Aloys Lauper

**CRÉDIT PHOTOGRAPHIQUE
BILDNACHWEIS**
Service des Biens Culturels
Kulturgüterdienst: P. Bosshard
& Y. Eigenmann: toutes les figures
non citées; J. Mülhauser: fig. 92;
Fonds Reiners: fig. 46; J. Thévoz:
fig. 113.

Kunstdenkmälerinventar Aargau:
fig. 98; Archives fédérales des
monuments historiques, Berne:
fig. 72-73; *Bernisches Histori-
sches Museum*: fig. 80, 82;
Bibliothèque cantonale et uni-
versitaire, Fribourg: fig. 7, 97;
Musée d'art et d'histoire de
Fribourg: fig. 8, 14, 76-79, 112,
114-115, 124-126 (P. Bosshard);
Service archéologique cantonal,
Fribourg: fig. 63-68, 74 (E. Lorson),
69 (M. Favre); *Zentralbibliothek
Luzern*: fig. 93; *Bayerisches
Nationalmuseum, München*:
fig. 91; Centre suisse de recherche
et d'information sur le vitrail,
Romont: fig. 84, 89, 3^e de couv.;
Zentralbibliothek Zürich: fig. 81.
Anonyme: fig. 11; L. Décoppet,
Yverdon: couv., fig. 16, 22-23,
25, 27, 28-45; J.-C. Gadmer
(CIRIC), Lausanne: fig. 131;
J.-M. Giossi (ARP), Fribourg:
fig. 83; L. Hilber, Fribourg:
fig. 10, 13; G. Howald, Bern:
fig. 86-88, 90; E. Lorson,
Fribourg: fig. 3; J. Mülhauser,
Fribourg: 4^e de couv.; B. Rast,
Fribourg: 2^e de couv., fig. 5, 12,
15, 26, 47, 105, 110, 118.

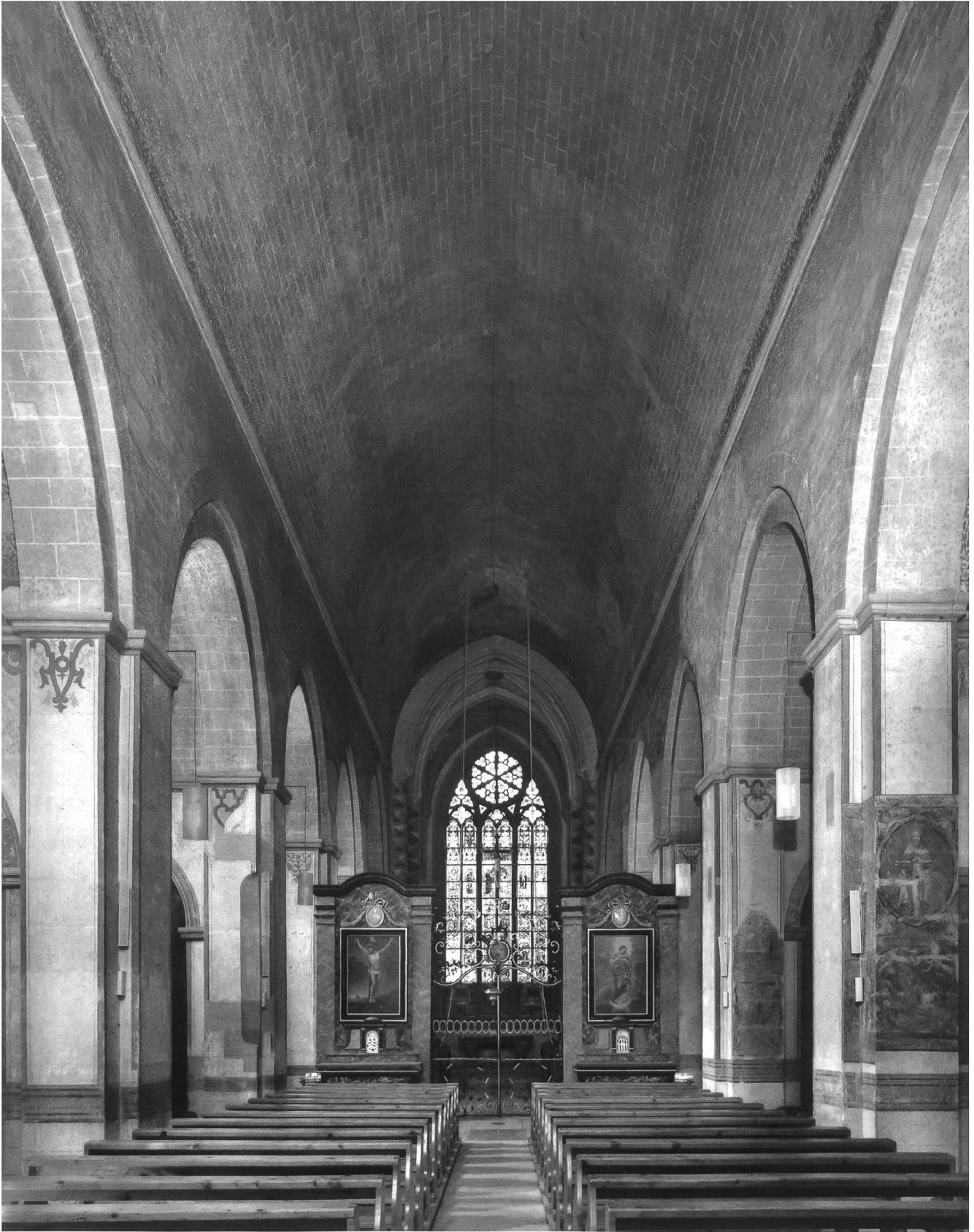
**DESSINS ET PLANS
PLÄNE UND ZEICHNUNGEN**
Service des biens culturels
Kulturgüterdienst:
Yves Eigenmann: fig. 12, 85.
Michel Waeber, Barberêche:
fig. 17-20, 132.

**MAQUETTE ET MISE EN PAGE
GESTALTUNG UND LAYOUT**
Chantal Esseiva

**RÉALISATION
AUSFÜHRUNG**
Grafix, Fribourg

**IMPRESSION
DRUCK**
Imprimerie MTL, Villars-sur-Glâne

IMPRESSUM



ig. 1 La nef romane de l'église d'Hauterive, construite vers 1150-1160, avec son impressionnant berceau continu. Chœur gothique de 1320-1330. De part et d'autre de la grille baroque, autels de la Sainte-Croix (à gauche) et de la Vierge (à droite), avec retables néo-classiques en marbre de 1823, par l'atelier Doret de Vevey, peintures de Xaver Hecht. Sur les piliers à droite, peintures murales du XV^e siècle, ayant servi de retables à d'anciens autels latéraux.