

Objekttyp: **TableOfContent**

Zeitschrift: **Patrimoine fribourgeois = Freiburger Kulturgüter**

Band (Jahr): - **(2010)**

Heft 19

PDF erstellt am: **22.07.2024**

Nutzungsbedingungen

Die ETH-Bibliothek ist Anbieterin der digitalisierten Zeitschriften. Sie besitzt keine Urheberrechte an den Inhalten der Zeitschriften. Die Rechte liegen in der Regel bei den Herausgebern.

Die auf der Plattform e-periodica veröffentlichten Dokumente stehen für nicht-kommerzielle Zwecke in Lehre und Forschung sowie für die private Nutzung frei zur Verfügung. Einzelne Dateien oder Ausdrucke aus diesem Angebot können zusammen mit diesen Nutzungsbedingungen und den korrekten Herkunftsbezeichnungen weitergegeben werden.

Das Veröffentlichen von Bildern in Print- und Online-Publikationen ist nur mit vorheriger Genehmigung der Rechteinhaber erlaubt. Die systematische Speicherung von Teilen des elektronischen Angebots auf anderen Servern bedarf ebenfalls des schriftlichen Einverständnisses der Rechteinhaber.

Haftungsausschluss

Alle Angaben erfolgen ohne Gewähr für Vollständigkeit oder Richtigkeit. Es wird keine Haftung übernommen für Schäden durch die Verwendung von Informationen aus diesem Online-Angebot oder durch das Fehlen von Informationen. Dies gilt auch für Inhalte Dritter, die über dieses Angebot zugänglich sind.

Ein Dienst der *ETH-Bibliothek*
ETH Zürich, Rämistrasse 101, 8092 Zürich, Schweiz, www.library.ethz.ch

<http://www.e-periodica.ch>

PATRIMOINE FRIBOURGEOIS FREIBURGER KULTURGÜTER

N° 19 – DÉCEMBRE 2010

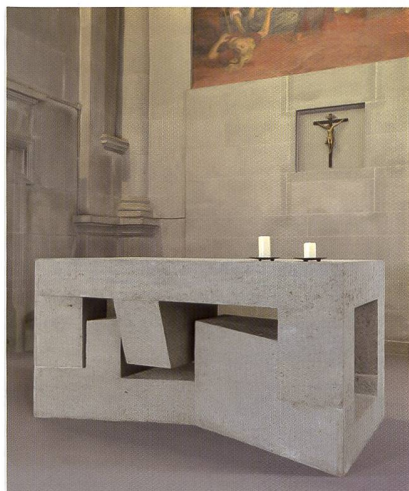
4 GILLES BRODARD ALESSIO CHRISTEN Le monument funéraire de Jean-Frédéric de Diesbach à Tornay-le-Grand

Dans une église de la campagne fribourgeoise, une œuvre commandée à Berne pour l'une des chapelles de la cathédrale Saint-Nicolas à Fribourg, à la mémoire d'un des plus grands hommes de l'histoire militaire du canton.



10 FERDINAND PAJOR Nicolas Kessler (1792-1882), un artiste fribourgeois méconnu

Sur les traces d'un sculpteur oublié, peintre à ses heures, estimé de son vivant, hôte du Crystal Palace de l'Exposition universelle de Londres et engagé dans les débuts de l'histoire de la restauration à Fribourg.



30 IVAN ANDREY Le mobilier liturgique de la chapelle de Gambach à l'église des Ursulines de Fribourg

L'art du remploi à la chapelle des Ursulines de Fribourg, enrichie par le mobilier liturgique provenant de la chapelle démolie de leur ancien collège de Gambach, ou le voisinage heureux de Jean-François Reyff et des frères Angéloz.

36 DANIEL DE RAEMY Le port d'Estavayer-le-Lac (1857-1879), une beauté éphémère

Un pari sur l'avenir, à toute vapeur: privés de train, les Staviacois ont cru pouvoir se rattraper avec les bateaux à vapeur, réalisant le «port le plus beau du lac de Neuchâtel» tandis qu'ailleurs on attendait de voir venir les effets de la 1^{re} correction des eaux du Jura...



48 ANNE NEUENSCHWANDER FERDINAND PAJOR La maison Malcotti à Cressier

Sur les rails du progrès et dans le nouveau quartier de la gare de Cressier, un émigré italien implante son entreprise de construction autour de la maison familiale: un destin et une vie racontés par les murs et les souvenirs de sa fille.



58 ALOYS LAUPER Au pays de l'or blanc, le chalet du Crêt de la Ville à Gruyères

Délaissé par les troupeaux, un chalet ausculté par la dendrochronologie et la laserométrie livre quelques secrets, entre les lignes des archives communales, aux années 1690, 1720, 1820 et 1877.

68 VINCENT STEINGRUBER Le savoir-faire du tavillonneur et la sauvegarde du patrimoine lié à l'économie alpestre

Convoité par la société des loisirs, le paysage idyllique des Préalpes survivrait-il à la disparition de l'économie alpestre qui l'a façonné et à la négation du savoir particulier de ceux qui l'entretiennent, les tavillonneurs en tête?

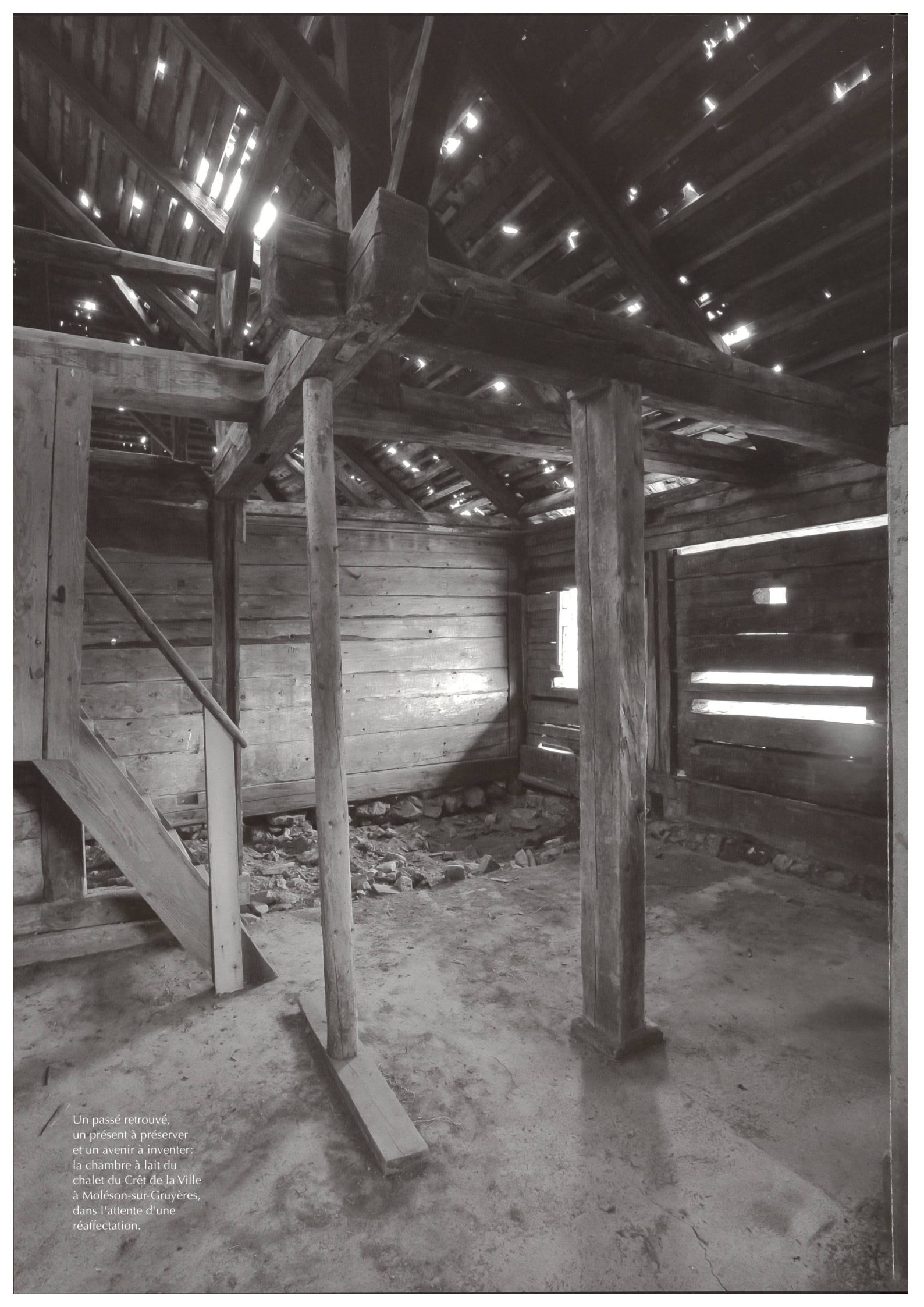


78 CLAUDE CASTELLA La conservation d'une station transformatrice à Bulle

Un repère urbain, témoin de l'architecture industrielle, intégré avec respect dans un projet de villa contemporaine, ou la transgression des modèles sur le thème du passé au présent et de la valeur ajoutée.



ABRÉVIATIONS 84



Un passé retrouvé,
un présent à préserver
et un avenir à inventer:
la chambre à lait du
chalet du Crêt de la Ville
à Moléson-sur-Gruyères,
dans l'attente d'une
réaffectation.