

Zeitschrift: Physioactive
Herausgeber: Physioswiss / Schweizer Physiotherapie Verband
Band: 52 (2016)
Heft: 2

Titelseiten

Nutzungsbedingungen

Die ETH-Bibliothek ist die Anbieterin der digitalisierten Zeitschriften. Sie besitzt keine Urheberrechte an den Zeitschriften und ist nicht verantwortlich für deren Inhalte. Die Rechte liegen in der Regel bei den Herausgebern beziehungsweise den externen Rechteinhabern. [Siehe Rechtliche Hinweise.](#)

Conditions d'utilisation

L'ETH Library est le fournisseur des revues numérisées. Elle ne détient aucun droit d'auteur sur les revues et n'est pas responsable de leur contenu. En règle générale, les droits sont détenus par les éditeurs ou les détenteurs de droits externes. [Voir Informations légales.](#)

Terms of use

The ETH Library is the provider of the digitised journals. It does not own any copyrights to the journals and is not responsible for their content. The rights usually lie with the publishers or the external rights holders. [See Legal notice.](#)

Download PDF: 15.03.2025

ETH-Bibliothek Zürich, E-Periodica, <https://www.e-periodica.ch>

PHYSIOACTIVE

+ Neurorehabilitation
La neurorééducation
La neuroriabilitazione

2/2016

April
Avril
Aprile

GESUNDHEIT

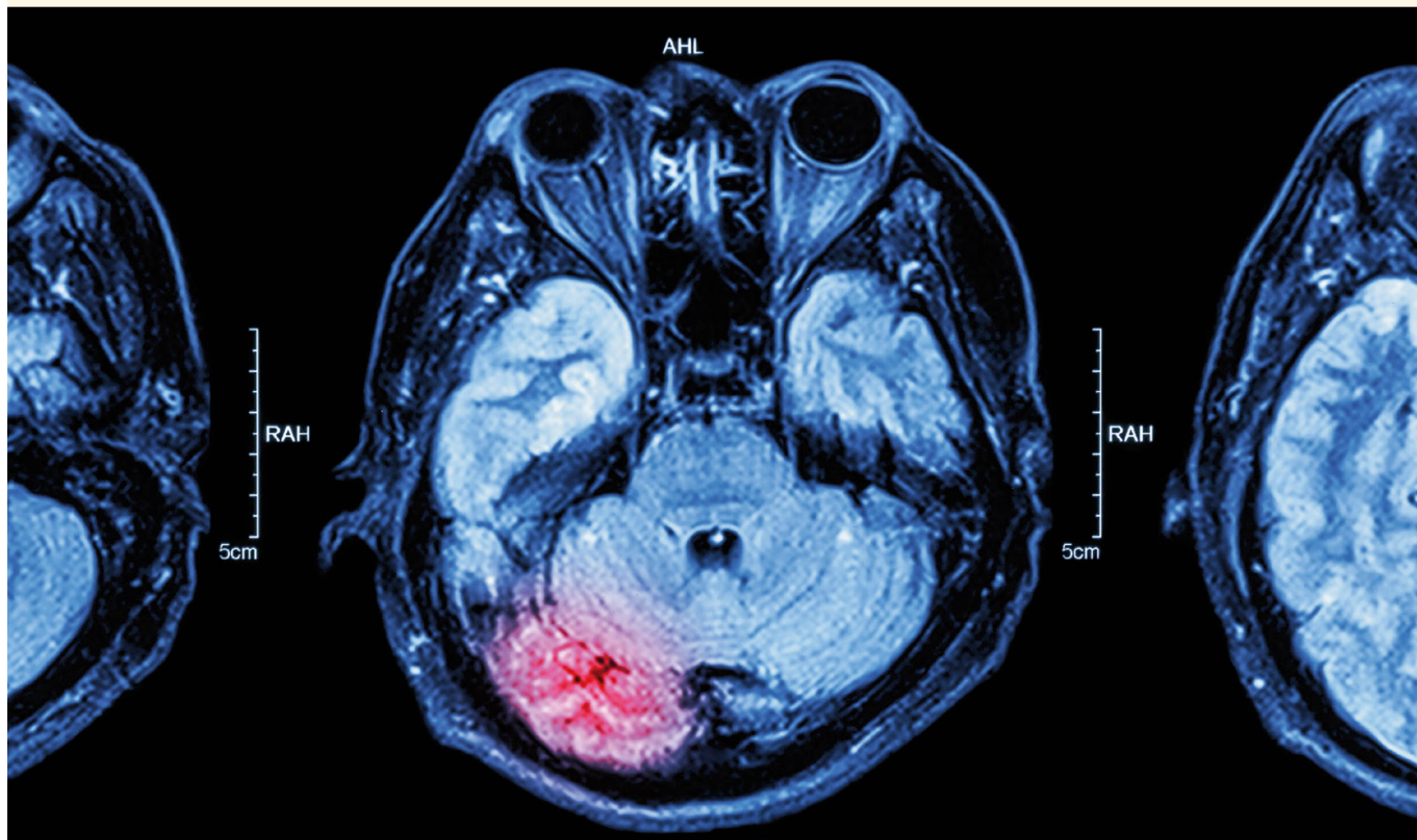
Virtuelle Realität
in der Reha-
bilitationspraxis

FORMATION

Les rôles élargis
en physiothérapie
et en rééducation

ASSOCIAZIONE

*20 anni del gruppo
fisioterapico specia-
lizzato in geriatria*



Entdecken Sie das Geheimnis einer guten Nacht: das Liforma Federelement

Hightech in Natur – Das Liforma Federelement besteht aus je 40 flexiblen Trimellen auf zwei Ebenen – die obere federt, die untere stützt. Die Naturlatexholme dazwischen sorgen dafür, dass die beiden Ebenen miteinander kommunizieren und sich Ihrem Körper optimal anpassen. Ein cleveres System mit nur einem Ziel: den besten Schlaf, den Sie je hatten.

Weitere Informationen unter: www.huesler-nest.ch

**HÜSLER
NEST™**

Das original Schweizer Naturbett.