

Objektyp: **Advertising**

Zeitschrift: **Pionier : Zeitschrift für die Übermittlungstruppen**

Band (Jahr): **16 (1943)**

Heft 6

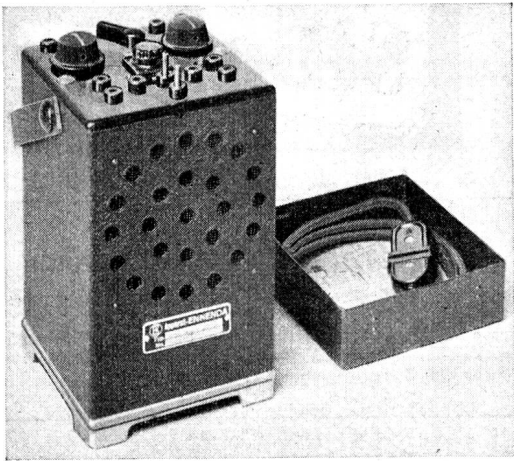
PDF erstellt am: **21.07.2024**

Nutzungsbedingungen

Die ETH-Bibliothek ist Anbieterin der digitalisierten Zeitschriften. Sie besitzt keine Urheberrechte an den Inhalten der Zeitschriften. Die Rechte liegen in der Regel bei den Herausgebern. Die auf der Plattform e-periodica veröffentlichten Dokumente stehen für nicht-kommerzielle Zwecke in Lehre und Forschung sowie für die private Nutzung frei zur Verfügung. Einzelne Dateien oder Ausdrucke aus diesem Angebot können zusammen mit diesen Nutzungsbedingungen und den korrekten Herkunftsbezeichnungen weitergegeben werden. Das Veröffentlichen von Bildern in Print- und Online-Publikationen ist nur mit vorheriger Genehmigung der Rechteinhaber erlaubt. Die systematische Speicherung von Teilen des elektronischen Angebots auf anderen Servern bedarf ebenfalls des schriftlichen Einverständnisses der Rechteinhaber.

Haftungsausschluss

Alle Angaben erfolgen ohne Gewähr für Vollständigkeit oder Richtigkeit. Es wird keine Haftung übernommen für Schäden durch die Verwendung von Informationen aus diesem Online-Angebot oder durch das Fehlen von Informationen. Dies gilt auch für Inhalte Dritter, die über dieses Angebot zugänglich sind.



Das neue Morse-Lehrgerät für Netzanschluss 110–230 V ~
 Eingebauter Lautsprecher, Lautstärkeregl., Ton-Variator,
 Umschalter für Lautsprecher- oder Kopfhörerbetrieb.
 Anschlüsse für Taster, Kopfhörer und Morseschreiber.



Transformatoren- und Apparatebau

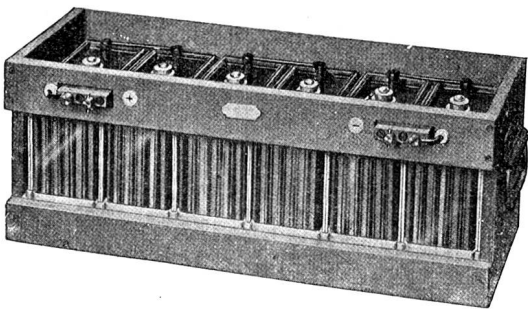
Fr. Knobel — ENNENDA

TELEPHON 5 13 37 (GLARUS)

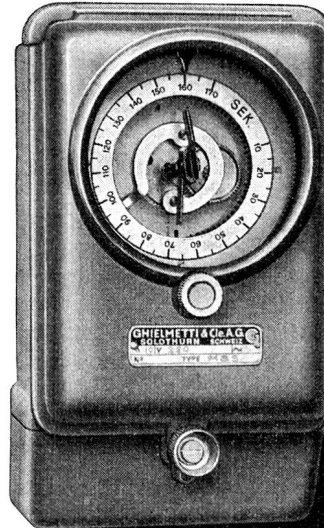


Als Stromquellen

für elektrische Geräte
 aller Art bieten
 Akkumulatoren-Batterien
 grösste Sicherheit



Akkumulatoren



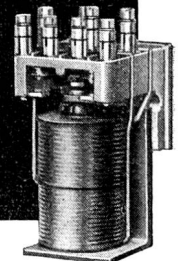
BIENNA

**KONTAKT-
 RELAIS
 ZEITRELAIS**
 mit Innen- oder
 Ausseneinstellung
 der Laufzeiten

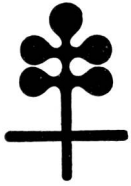


FR. GHIEMMETTI & Cie A.G.
ELEKTRISCHE APPARATE

SOLOTHURN
TELEPHON: 21341



G 263



LABEL

Das Zeichen für
recht entlohnte
Schweizerarbeit



Die Schutzmarke
für vorzügliche
preiswerte Ware

KAISER'S KAFFEE
GESCHÄFT



Restaurant Strohhof, Zürich

Stammlokal der Sektion Zürich P. BAUR, Chef de cuisine

Grosse und kleine Säle für Hochzeiten, Bankette, Vereins-Anlässe
usw. Vorteilhafte Menus à prix fixe, Spezialitätenküche. — Prima
Wädenswiler-Biere. — Gut gepflegte Weinkeller.

Präzisionschrauben und Formdrehteile

F. Bläsi & Co., Solothurn

Gebrüder Rüttimann

Aktiengesellschaft für elektrische Unternehmungen

ZUG

Fern- 042
Telephon 411 25

Spezialgeschäft für

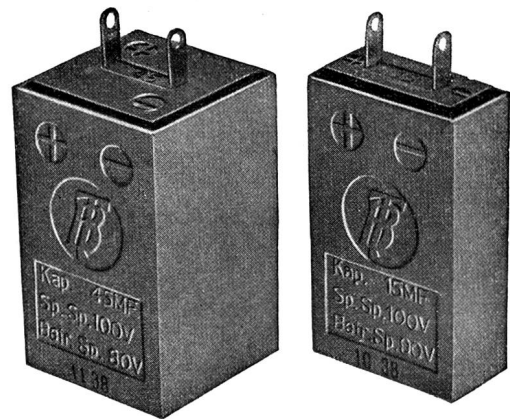
**Frei- und Kabelleitungen
jeder Art**

Schwebebahnen

Trolleybus- und Bahnleitungen

Standard-Bell-Produkte

KONDENSATOREN



TELEPHON, TELEGRAPH
RADIO UND STÖRSCHUTZ

Standard Telephon und Radio A.G. Zürich
BUBENBERGPLATZ 10 SEESTRASSE 395
BERN ZÜRICH