

Objektyp: **Advertising**

Zeitschrift: **Pionier : Zeitschrift für die Übermittlungstruppen**

Band (Jahr): **18 (1945)**

Heft 9

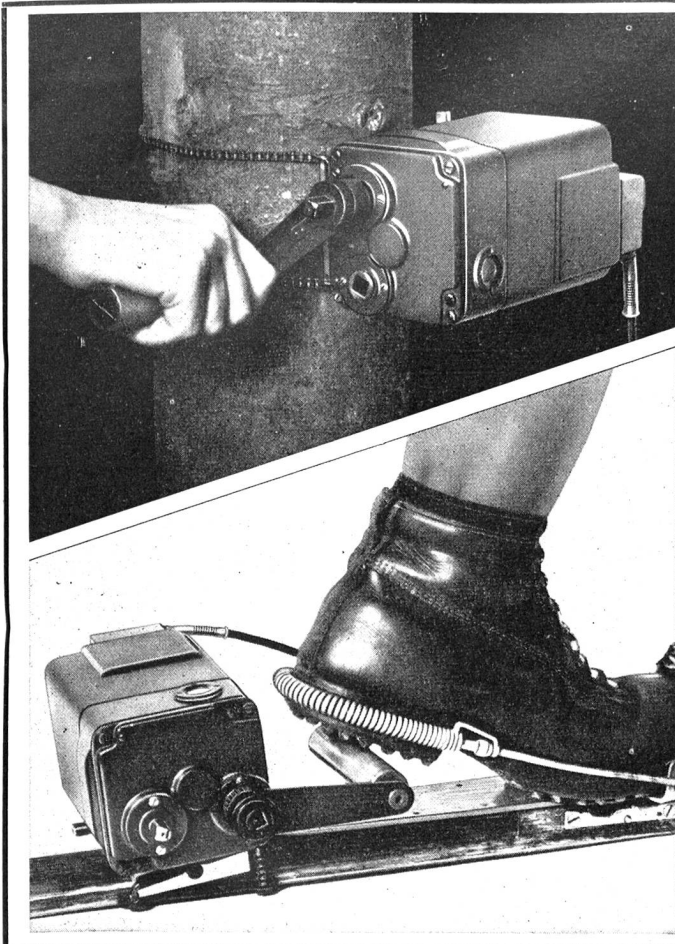
PDF erstellt am: **22.07.2024**

Nutzungsbedingungen

Die ETH-Bibliothek ist Anbieterin der digitalisierten Zeitschriften. Sie besitzt keine Urheberrechte an den Inhalten der Zeitschriften. Die Rechte liegen in der Regel bei den Herausgebern. Die auf der Plattform e-periodica veröffentlichten Dokumente stehen für nicht-kommerzielle Zwecke in Lehre und Forschung sowie für die private Nutzung frei zur Verfügung. Einzelne Dateien oder Ausdrucke aus diesem Angebot können zusammen mit diesen Nutzungsbedingungen und den korrekten Herkunftsbezeichnungen weitergegeben werden. Das Veröffentlichen von Bildern in Print- und Online-Publikationen ist nur mit vorheriger Genehmigung der Rechteinhaber erlaubt. Die systematische Speicherung von Teilen des elektronischen Angebots auf anderen Servern bedarf ebenfalls des schriftlichen Einverständnisses der Rechteinhaber.

Haftungsausschluss

Alle Angaben erfolgen ohne Gewähr für Vollständigkeit oder Richtigkeit. Es wird keine Haftung übernommen für Schäden durch die Verwendung von Informationen aus diesem Online-Angebot oder durch das Fehlen von Informationen. Dies gilt auch für Inhalte Dritter, die über dieses Angebot zugänglich sind.



KG 975

der universelle Kleingenerator für
Hand- und Tretbetrieb

Seine besonderen Merkmale:

1. Elektromechanischer Spannungsregler mit Indikator
2. Uebersetzungsgetriebe mit Freilauf
3. Kurzschlußsichere Bauart
4. Eingebaute Entstörung
5. Einfache Konstruktion für Befestigung des Generators

Der Generator eignet sich speziell als Stromquelle für kleine Funkgeräte

AUTOPHON A.-G.
SOLOTHURN



Das Fabrikzeichen für
einheimische Qualität

**Gesellschaft der
LUDW. VON ROLL'SCHEN EISENWERKE AG.**

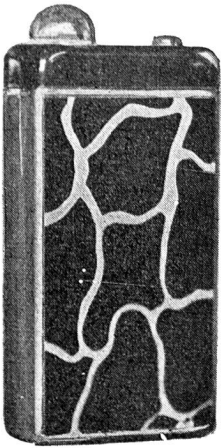
Werke in
Gerlafingen (Hauptsitz), Klus, Choindez, Rondez, Olten, Bern

unsere
Accumulatoren

ELECTRONA

bürgen für
Sicherheit

ELECTRONA A.G.
BOUDRY / NEUENBURG
TELEPHON 6 42 46



**SANTIS
IZWERG**

**Die kleine Lampe
mit der großen Leistung**

Bezugsquellennachweis durch:

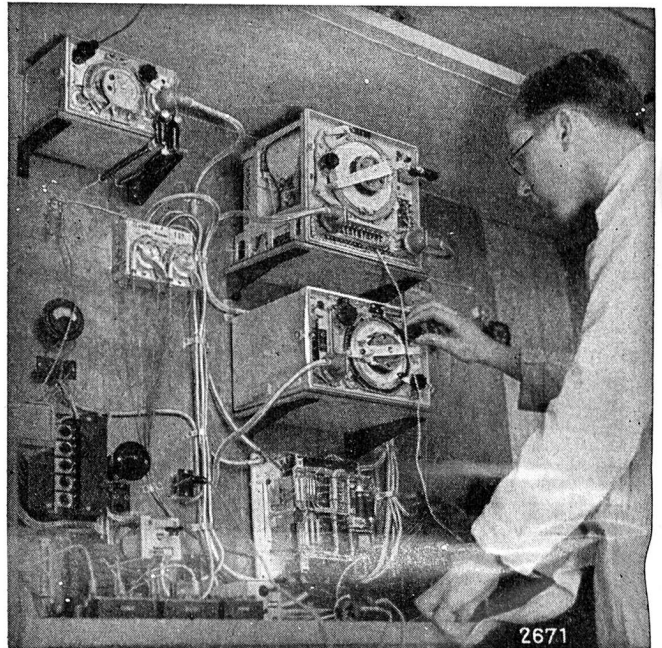
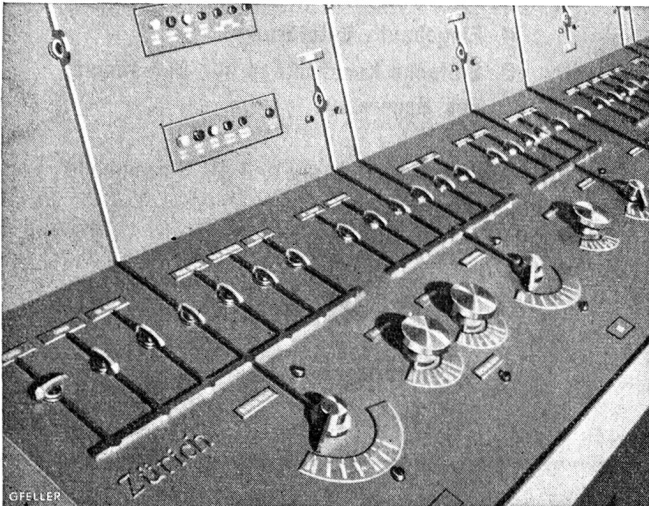
JOH. GÖLDI
Batterie- und Elementefabrik
Rüthi (St. Gallen) Telephon 7 91 20

Osk. Bohnenblust, Luzern

Elektrische Unternehmungen, Libellenstrasse 48

Bau von:

**Stark- u. Schwachstromfrelleitungen
Kontaktleitungen für Bahn und Tram
Kabel-Verlegungen
Trafo-Stationen usw.**



Fernsteuern-Rückmelden

*Fernmelde- und Registrieranlagen
Wasserstands-Fernmeldeanlagen
Feuermelde- und Alarmanlagen*

Chr. Gfeller A.-G.

BERN-BÜMPLIZ UND FLAMATT



Anlagen und Geräte
für drahtlose Telegraphie und Telephonie
sowie für die Funknavigation,

TELEFUNKEN ZÜRICH AG.



Kupferdraht-Isolierwerk

Wildegge

A K T I E N - G E S E L L S C H A F T