

**Zeitschrift:** Pionier : Zeitschrift für die Übermittlungstruppen  
**Herausgeber:** Eidg. Verband der Übermittlungstruppen; Vereinigung Schweiz. Feld-  
Telegraphen-Offiziere und -Unteroffiziere  
**Band:** 25 (1952)  
**Heft:** 9

## **Werbung**

### **Nutzungsbedingungen**

Die ETH-Bibliothek ist die Anbieterin der digitalisierten Zeitschriften. Sie besitzt keine Urheberrechte an den Zeitschriften und ist nicht verantwortlich für deren Inhalte. Die Rechte liegen in der Regel bei den Herausgebern beziehungsweise den externen Rechteinhabern. [Siehe Rechtliche Hinweise.](#)

### **Conditions d'utilisation**

L'ETH Library est le fournisseur des revues numérisées. Elle ne détient aucun droit d'auteur sur les revues et n'est pas responsable de leur contenu. En règle générale, les droits sont détenus par les éditeurs ou les détenteurs de droits externes. [Voir Informations légales.](#)

### **Terms of use**

The ETH Library is the provider of the digitised journals. It does not own any copyrights to the journals and is not responsible for their content. The rights usually lie with the publishers or the external rights holders. [See Legal notice.](#)

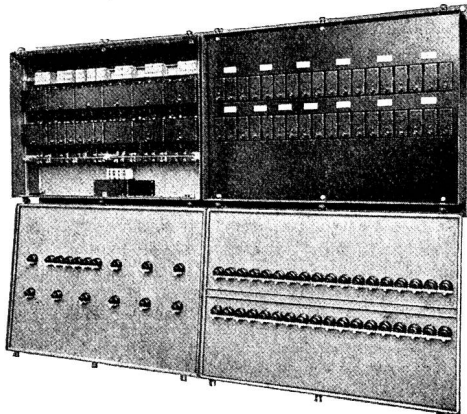
**Download PDF:** 08.02.2025

**ETH-Bibliothek Zürich, E-Periodica, <https://www.e-periodica.ch>**

## GMC - VERTEILKASTEN

liefern wir für Aufbau- oder Unterputzmontage, auch staub- und spritzwasserdicht in 30 Normtypen oder in jeder beliebigen Ausführung und Grösse. Die Innenausrüstung ist praktisch, mit genügend Montage-raum, das Äussere von zweckmässiger Schönheit. Die Apparate werden fertig eingebaut und verdrahtet; der Apparaterost lässt sich zur Montage einfach herausheben. Gute Erweiterungsmöglichkeit. Verlangen Sie bitte unsere Prospekte.

Kasten geöffnet,  
links mit  
abgehobener  
Berührungsschutzplatte



# GMC CARL MAIER & CIE

Fabrik elektrischer Apparate und Schaltanlagen

SCHAFFHAUSEN

TEL. 053 56131

BUREAU LAUSANNE TELEPHON 021 22 72 22



**OTTO FISCHER AG**  
**ZÜRICH 5**  
TEL 237662 SIHLQUAI 125

**ENGROSHAUS ELEKTROTECHNISCHER ARTIKEL**

In unserer Zeitschrift

## SILENIC NEWS

finden Sie: Bauanleitungen von Radios, Verstärker, Messgeräte, Radiokurse, technische Abhandlungen, Sonderangebote, Reparaturwinke und vieles anderes.

Verlangen Sie Gratis-Probenummer von

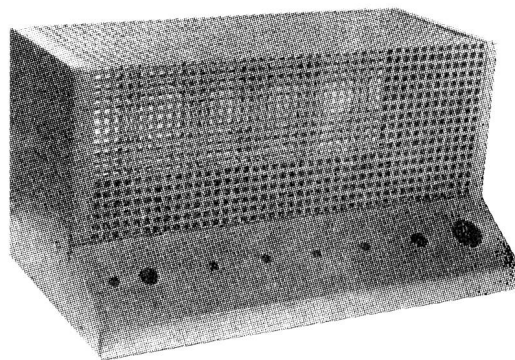
**Radio-Silenic / Bern**

Waisenhausplatz 2

*Längere Lebensdauer*  
dank unserer  
neuen 3-fach Isolation




**ELECTRONA S.A.**  
Accumulatorenfabrik  
**BOUDRY - NEUCHÂTEL**  
Telephon (038) 6 42 46



## Metall-Gehäuse

25 verschiedene Typen für Sender-, Empfänger-, Verstärker- und Messinstrumente-Bau.

Bausätze und Einzelteile für: Radio-Apparate, Kurzwellensender, UKW-Geräte, Messinstrumente, Bandaufnahme-Geräte, Fernseh-Empfänger, elektronische Orgeln.

Über 450 verschiedene Sende- und Empfänger-Röhren-Typen am Lager.

Fundgrube für den Pionier

**Radio-Zentrale Eichenberger**

**Aldorf Tel. 280**

Die praktische und vielseitig verwendbare

## Hand- und Arbeitslampe



Nr. 9056 / 9050



Nr. 9055 / 9050



Nr. 9054 / 9050



Nr. 9050 schwarz  
Nr. 9050 c<sup>o</sup> weiss

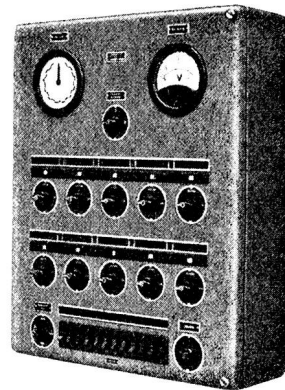
Sie blendet Ihre  
Augen nicht!

Auch mit Schutzglas liefer-  
bar Nr. 9050 G



**OSKAR WOERTZ** *Basel*  
TEL. (061) 5 55 50

## KOMMANDO-GERÄTE



für 22 und mehr Doppelbefehle einer

### *Zellweger* **USTER** Zentralsteuerung für elektrische Verteilnetze

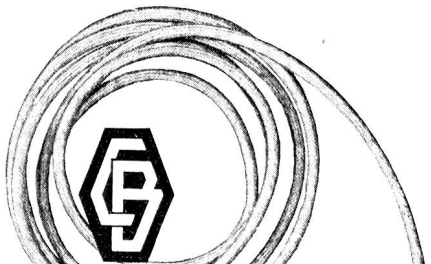
sind nicht nur in grossen Netzen wie Zürich, Bern, Le Locle, Chur und bedeutenden ausländischen Städten zu finden. Auch Couvet, Näfels, Bergün, Flims und viele andere Ortschaften machten sich die Vorteile eines Lastausgleichs zu Nutze.

Sind Sie mit Fragen rationeller Elektrizitätsverteilung beschäftigt, senden wir Ihnen gerne unsere Druckschriften.

**ZELLWEGER AG.**

Apparate- und Maschinenfabriken Uster

USTER ZH Tel. (051) 96 95 75

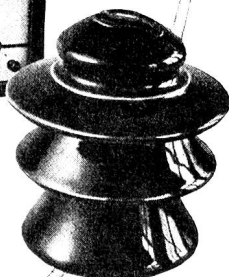
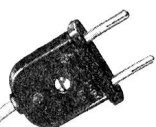
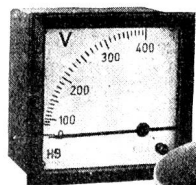


## CAMILLE BAUER

AKTIENGESELLSCHAFT

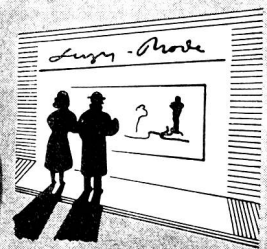
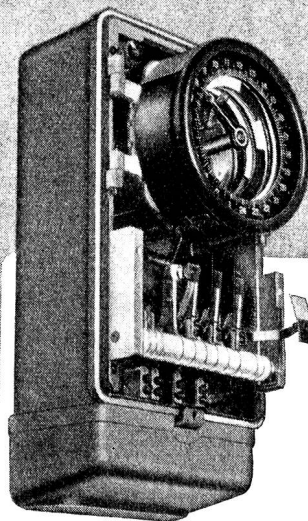
BASEL

FILIALEN IN ZÜRICH, BERN UND GENÈVE



Sämtliches Installationsmaterial in bester Qualität, Freileitungsartikel und Präzisionsinstrumente für die Elektro- und Wärmetechnik seit 50 Jahren zuverlässig und vorteilhaft; Tradition in der Leistung und immer das Neueste. Verlangen Sie bitte Angebote oder Vertreterbesuch

## GHIELMETTI



**Zeit- & Sperrschafter**  
für Licht-, Kraft und  
Wärme-Anlagen.

**Schaltuhren** für die  
Steuerung von Tarif-  
Apparaten, Fernschal-  
tern, u. s. w.

Kombinationen für die  
verschiedensten Spezi-  
alanwendungen.

**GHIELMETTI & Co. A. G.**

Fabrik elektrischer Apparate

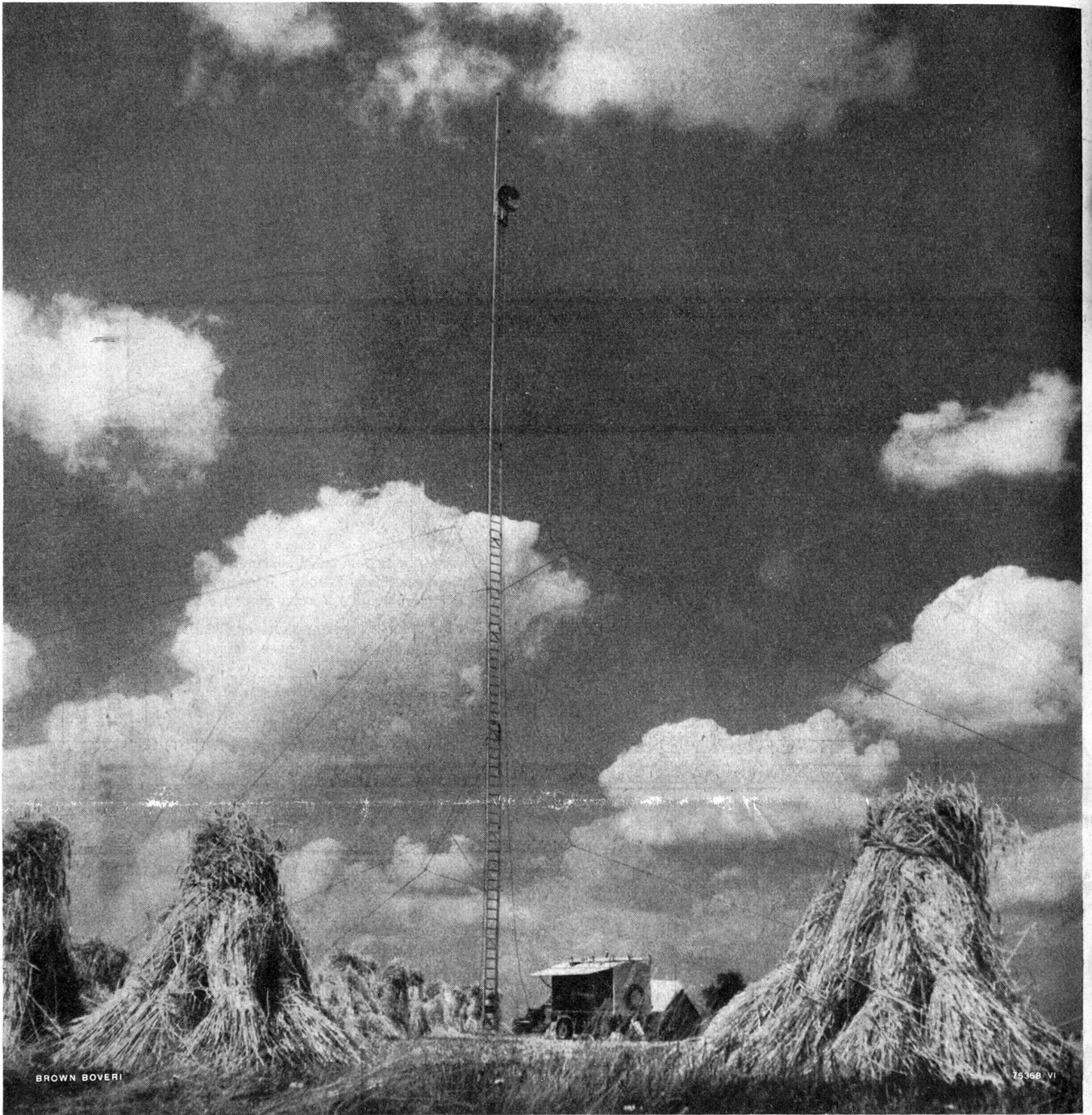
Solothurn

Tel. (065) 2 43 41



G 471

Hauptbibliothek der Eidg. P/G  
Techn. Hochschule  
Zürich 6



# Richtstrahlanlagen

*ergänzen in vielen Fällen das bestehende Telephonkabelnetz. Sie leisten unentbehrliche Dienste bei Naturkatastrophen und Kriegereignissen. Obiges Bild zeigt eine transportable Brown Boveri Feldstärkemesseinrichtung, mit welcher die Projektierung von Richtstrahlnetzen im In- und Ausland durchgeführt wird.*

**A.-G. BROWN, BOVERI & CIE., BADEN**

AZ  
Zürich 1