

**Zeitschrift:** Pionier : Zeitschrift für die Übermittlungstruppen  
**Herausgeber:** Eidg. Verband der Übermittlungstruppen; Vereinigung Schweiz. Feld-  
Telegraphen-Offiziere und -Unteroffiziere  
**Band:** 30 (1957)  
**Heft:** 10

## **Werbung**

### **Nutzungsbedingungen**

Die ETH-Bibliothek ist die Anbieterin der digitalisierten Zeitschriften. Sie besitzt keine Urheberrechte an den Zeitschriften und ist nicht verantwortlich für deren Inhalte. Die Rechte liegen in der Regel bei den Herausgebern beziehungsweise den externen Rechteinhabern. [Siehe Rechtliche Hinweise.](#)

### **Conditions d'utilisation**

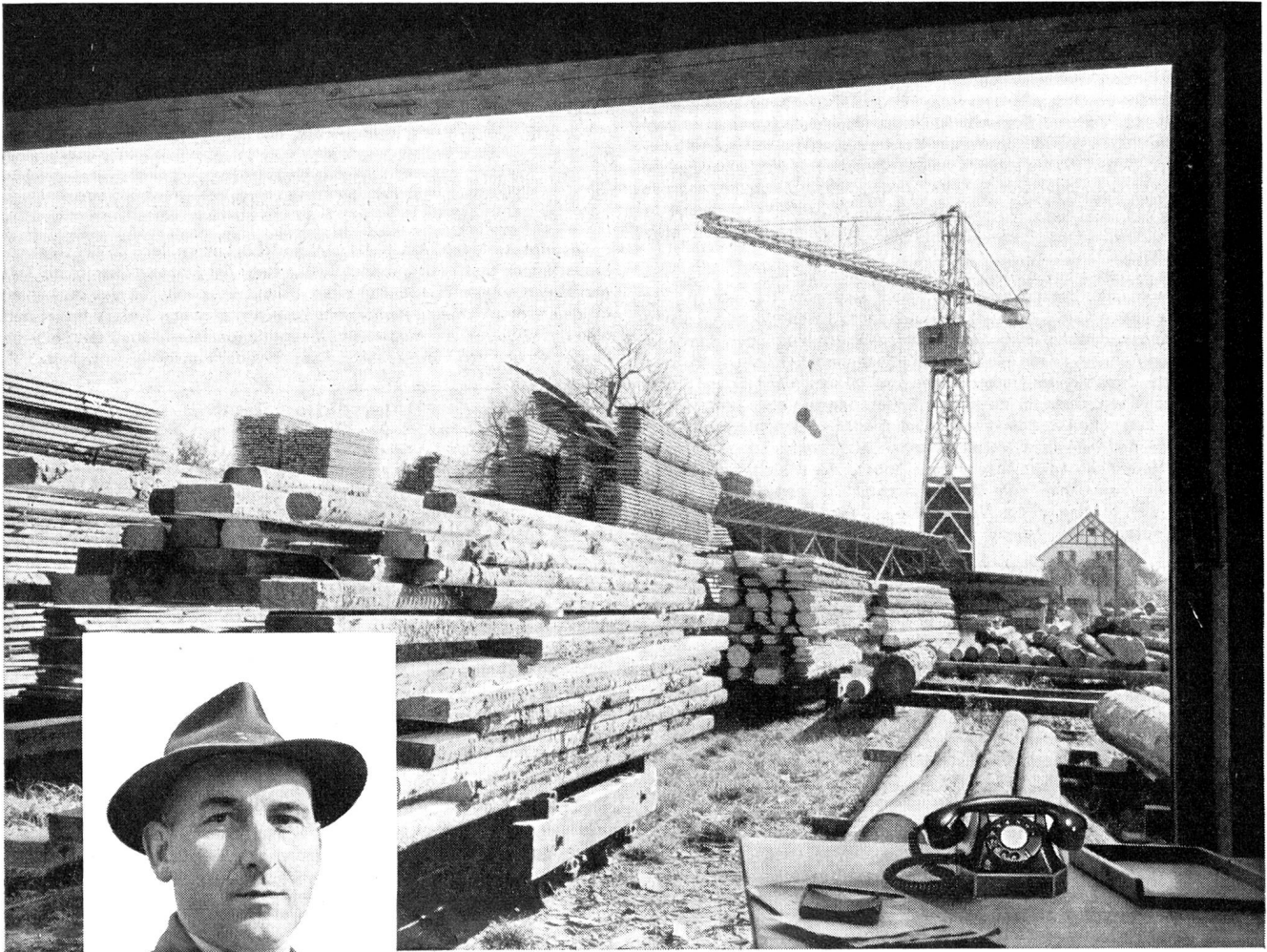
L'ETH Library est le fournisseur des revues numérisées. Elle ne détient aucun droit d'auteur sur les revues et n'est pas responsable de leur contenu. En règle générale, les droits sont détenus par les éditeurs ou les détenteurs de droits externes. [Voir Informations légales.](#)

### **Terms of use**

The ETH Library is the provider of the digitised journals. It does not own any copyrights to the journals and is not responsible for their content. The rights usually lie with the publishers or the external rights holders. [See Legal notice.](#)

**Download PDF:** 08.02.2025

**ETH-Bibliothek Zürich, E-Periodica, <https://www.e-periodica.ch>**



## Telephonanlage nach Mass ...

Der Sägereibesitzer S. in R. ist mit seiner Telephonanlage zufrieden. Ihm genügt eine Amtsleitung, doch den Anruf muss er abnehmen können, wo er gerade ist, im Büro, im Betrieb oder in der Wohnung. Da bietet eben der Kleinautomat I/6 mit 6 Sprechstellen alle Vorteile. Ein Anruf, der im Büro nicht beantwortet wird, läutet nach 20 Sekunden auch bei der Station in der Säge. Herr S. erhält jede interne Verbindung nach Wahl einer einstelligen Ziffer, auch zu Rückfragen und zur Weitergabe von Amtsverbindungen.

In Sägereibetrieben liegen die Stationen weit auseinander, aber das Leitungssystem ist billig. Die Speisung der Kleinautomaten erfolgt aus dem Lichtnetz.

Kleinautomaten I/2 und I/6 eignen sich dort, wo der Amtsverkehr nicht ausgesprochen intensiv ist und ein beweglicher interner Verkehr zwischen wenigen Sprechstellen gewünscht wird.

# AUTOPHON

Technische Büros in Zürich, Basel, Bern

Fabrik in Solothurn